

Protokol o provedených výpočtech.

Projekt

Název	MPKV Služebna
Popis	
Číslo zakázky	
Poznámka	
Datum	26.09.2018
Adresa	

Investor

Společnost
Kontaktní osoba
Adresa
Telefon
E-mail
Webová stránka

Zhotovitel

Společnost
Kontaktní osoba
Adresa
Telefon
E-mail
Webová stránka

Provedené výpočty

- Výpočet osvětlenosti bodovou metodou dle EN 12464
 - Výpočet činitele oslnění ve vnitřních prostorech dle EN 12464
-

Obsah

Úvodní stránka	1
Obsah	2
Svítlidla použitá v tomto projektu	3
Katalogové listy svítidel	4
Přehled výsledků	5
Budova	
1 Podlaží	
1.1 Služebna	6

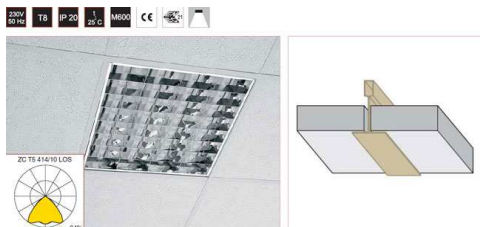
Svítidla použitá v tomto projektu

Typ	Název	Výrobce	Označení svítidla	Množství
ZC336/10LOS	3x36W, M600, optický systém	ELKOVO Čepelík	B	4

Svítidlo	Označení svítidla	Množství	Příkon [W]
1.1 - Služebna			
ZC336/10LOS	B	4	432,0

ZC336/10LOS

3x36W, M600, optický systém



Technické

Krytí IP	IP 20
Blok ElProCADu	L6
Přepočítací koeficient	1,00
Maximální svítivost	285 cd/klm
Elektronický předřadník	Ano
Vypočítaná účinnost	61,8 %
CIE Flux Code	61 94 100 100 62
Symetrie svítidla	Symetrické podle rovin C0 a C90

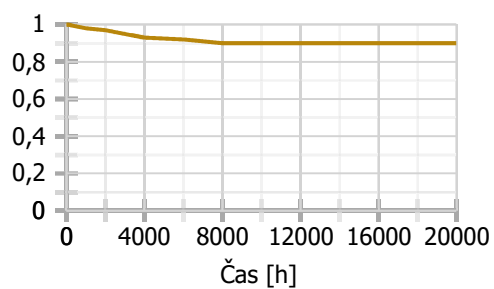
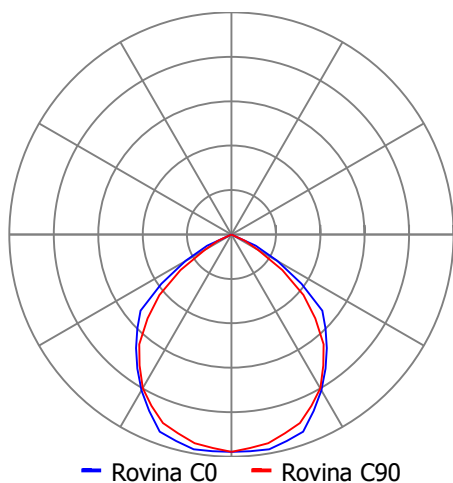
Rozměry

Šířka x Hloubka x Výška	1195 x 595 x 92 mm
Svítící plocha	1175 x 575 x 0 mm
Závěsná výška	0,00 mm

Světelné zdroje

3x 36 W, 3350 lm, Ra 80, 4300K

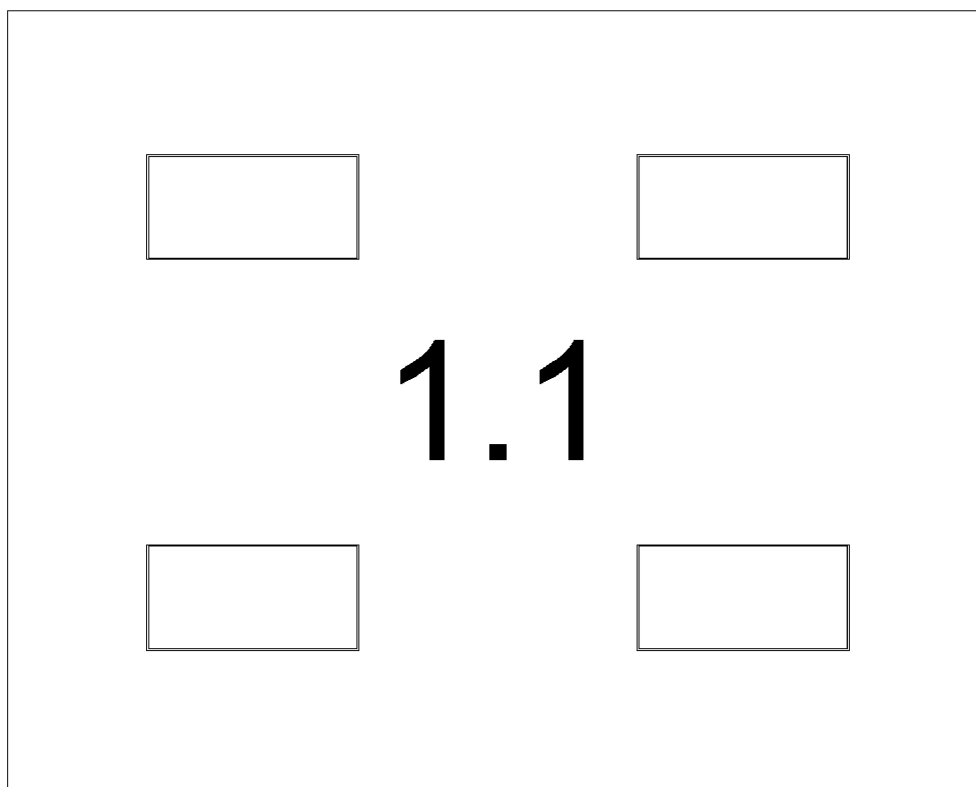
Označení svítidla : B



Přehled výsledků

Název	Minimální hodnota	Průměrná hodnota	Maximální hodnota	Rovnoměrnost
1.1 - Služebna				
Normálová osvětlenost	499 lx	599 / 500 lx	688 lx	0,83 / 0,6
Činitel oslnění UGR	13,6	14,9	15,8 / 19,0	
Strop - Normálová osvětlenost	102 lx	108 / 30 lx	113 lx	0,94 / 0,1
Stěna 1 - Normálová osvětlenost	106 lx	263 / 50 lx	356 lx	0,4 / 0,1
Stěna 2 - Normálová osvětlenost	168 lx	311 / 50 lx	388 lx	0,54 / 0,1
Stěna 3 - Normálová osvětlenost	106 lx	263 / 50 lx	356 lx	0,4 / 0,1
Stěna 4 - Normálová osvětlenost	168 lx	311 / 50 lx	388 lx	0,54 / 0,1

Půdorys



1.1: Služebna

1.1 Služebna 5.26.2 - psaní, psaní na stroji, čtení, zpracování dat

Obecné		Geometrie	
Pozice	1	Výška	3420 mm
Údržba		Plocha	24,3 m ²
Údržbu počítat	Ano	Výpočet	
Čistota prostředí	Čisté	Počet odrazů	3
Interval obnovy povrchů	36 m	Dělicí poměr svítidla	10
Výměna světelných zdrojů	Individuální	Rozměr elementární plochy	200 mm
Interval čištění svítidel	12 m	Odrážnost	
Funkční spolehlivost	100 %	Podlaha	0,3
		Strop	0,7
		Stěny	0,5

Soustava svítidel 1 - ZC336/10LOS , 3x36W, M600, optický systém (B)

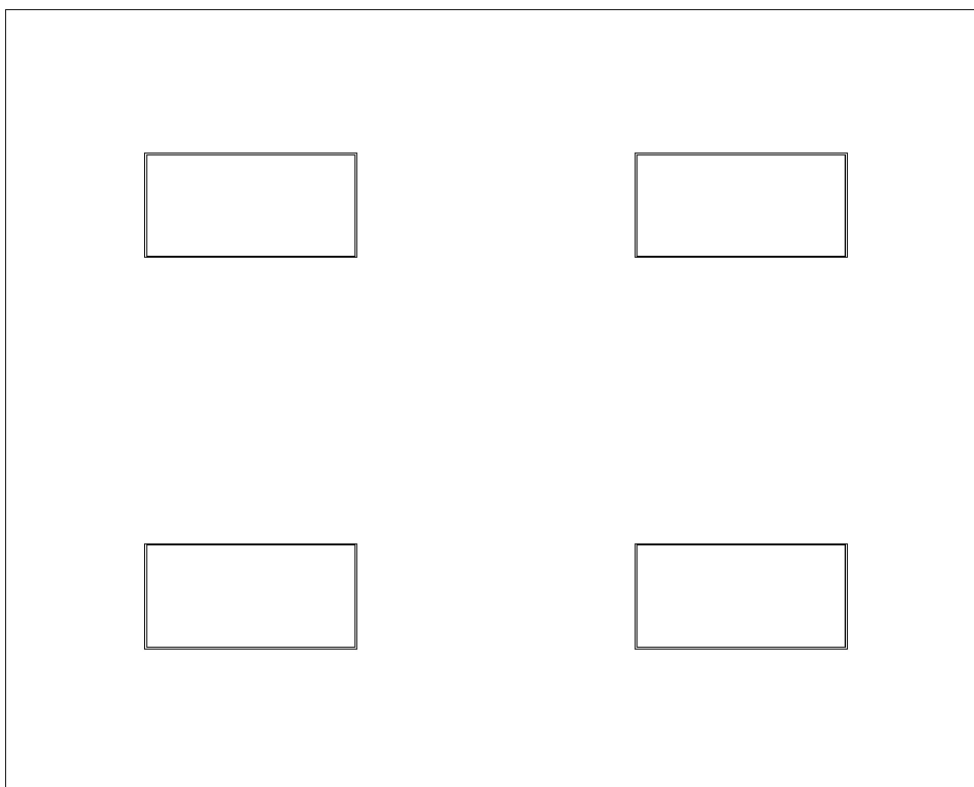
Vlastnosti pravidelné skupiny					Nastavení	
Natočení svítidel					Výška	3420,0 mm
Natočení soustavy	0,0	0,0	0,0	°	Počty	
Údržba					Počet použitých svítidel	4
Přímý udržovací činitel	0,801					

Název	Posunutí [mm]			Otočení [°]			Název	Posunutí [mm]			Otočení [°]		
Svítidlo 1	1380,0	1100,0	3420,0	0,0	0,0	0,0	Svítidlo 2	1380,0	3300,0	3420,0	0,0	0,0	0,0
Svítidlo 3	4140,0	1100,0	3420,0	0,0	0,0	0,0	Svítidlo 4	4140,0	3300,0	3420,0	0,0	0,0	0,0

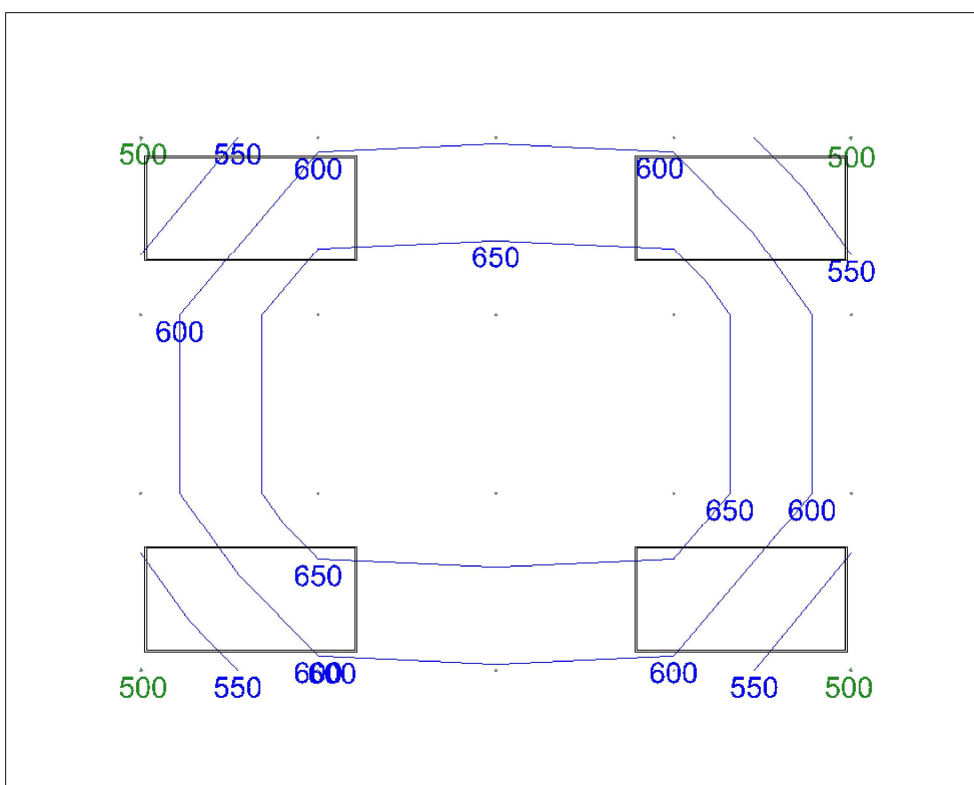
Osvětlenost na stěnách a stropu

Stěna	Strop	Stěna 1	Stěna 2	Stěna 3	Stěna 4
Osvětlenost lx	108,4	262,6	311,5	262,6	311,4

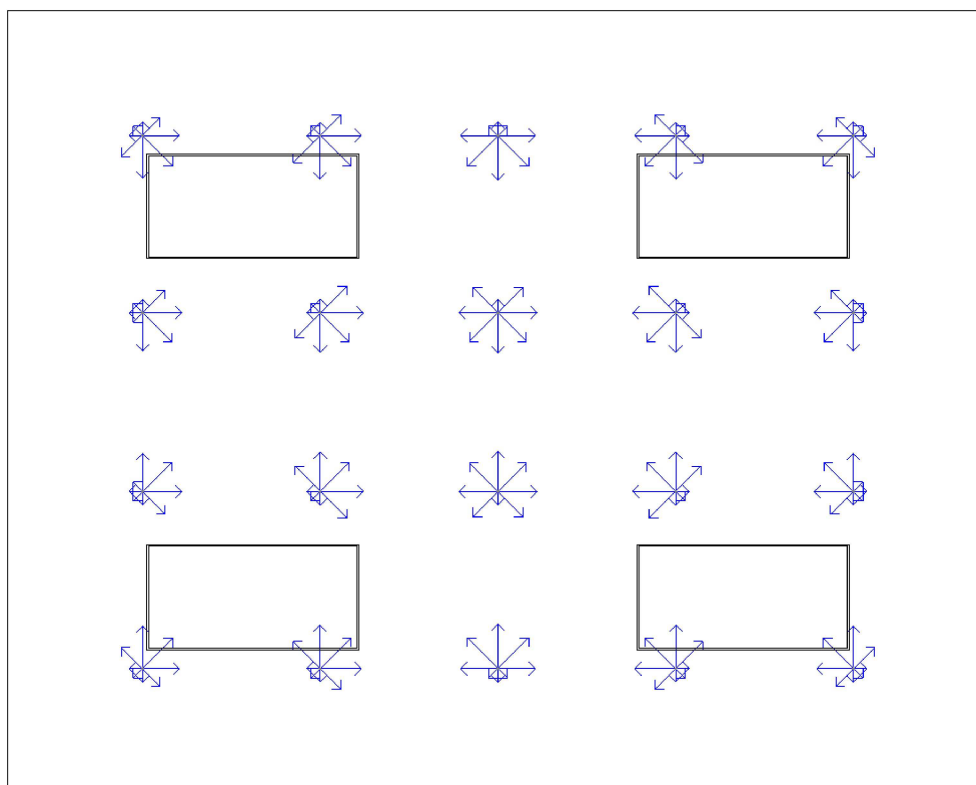
Půdorys



Normálová osvětlenost



E_{min}/E_m/E_{max}: **499/599/688 lx** | Rovnoměrnost: **0,83** | Udržovací čísel: **0,75**
Výška: **850,0 mm** | Odsazení: **760,0 x 700,0 mm** | Rozteče: **1000,0 x 1000,0 mm**



Min/Avg/Max: **13,6/14,9/15,8** | Odklon od roviny: **0 °**
Výška: **1200,0 mm** | Odsazení: **760,0 x 700,0 mm** | Rozteče: **1000,0 x 1000,0 mm**