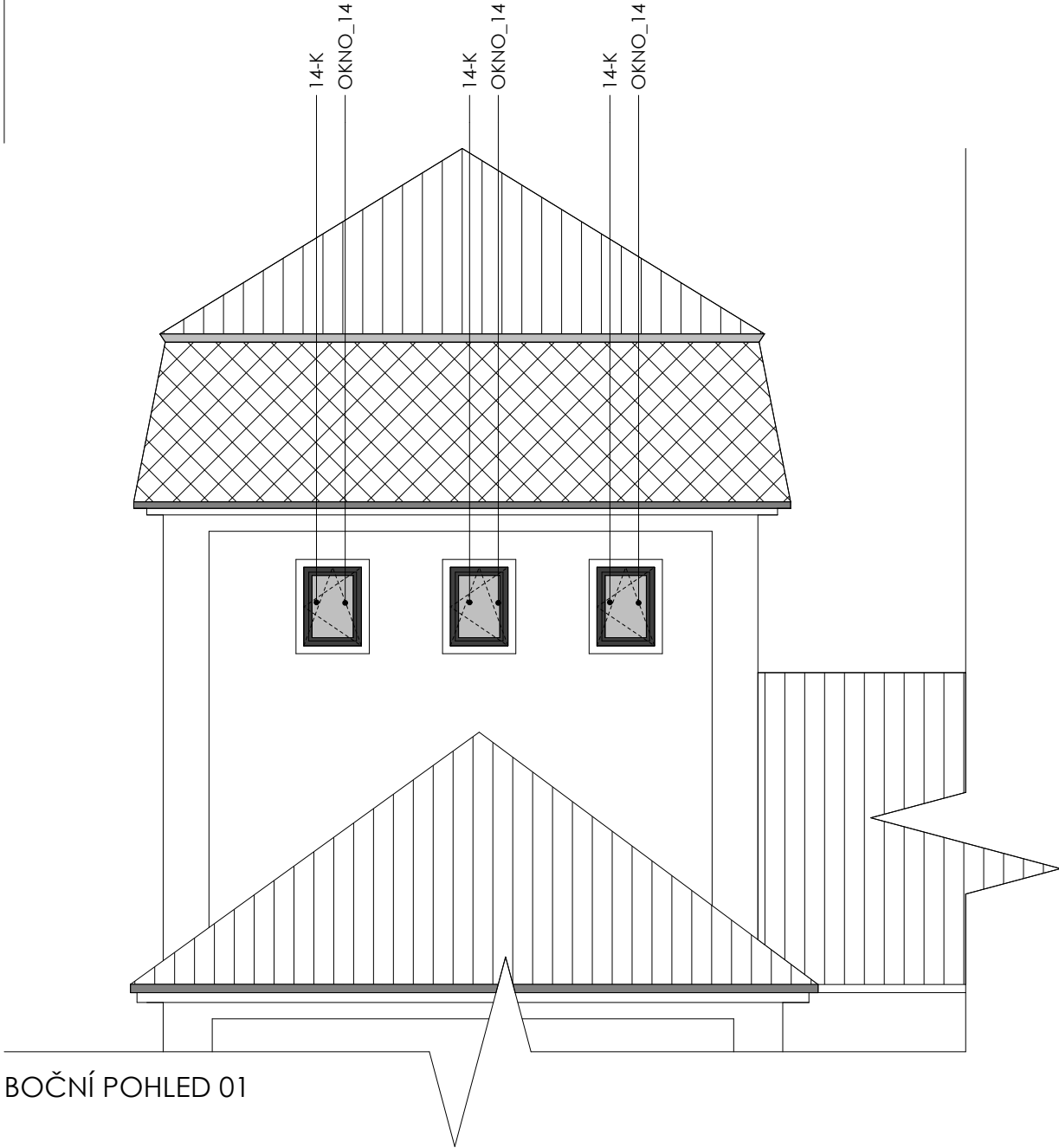
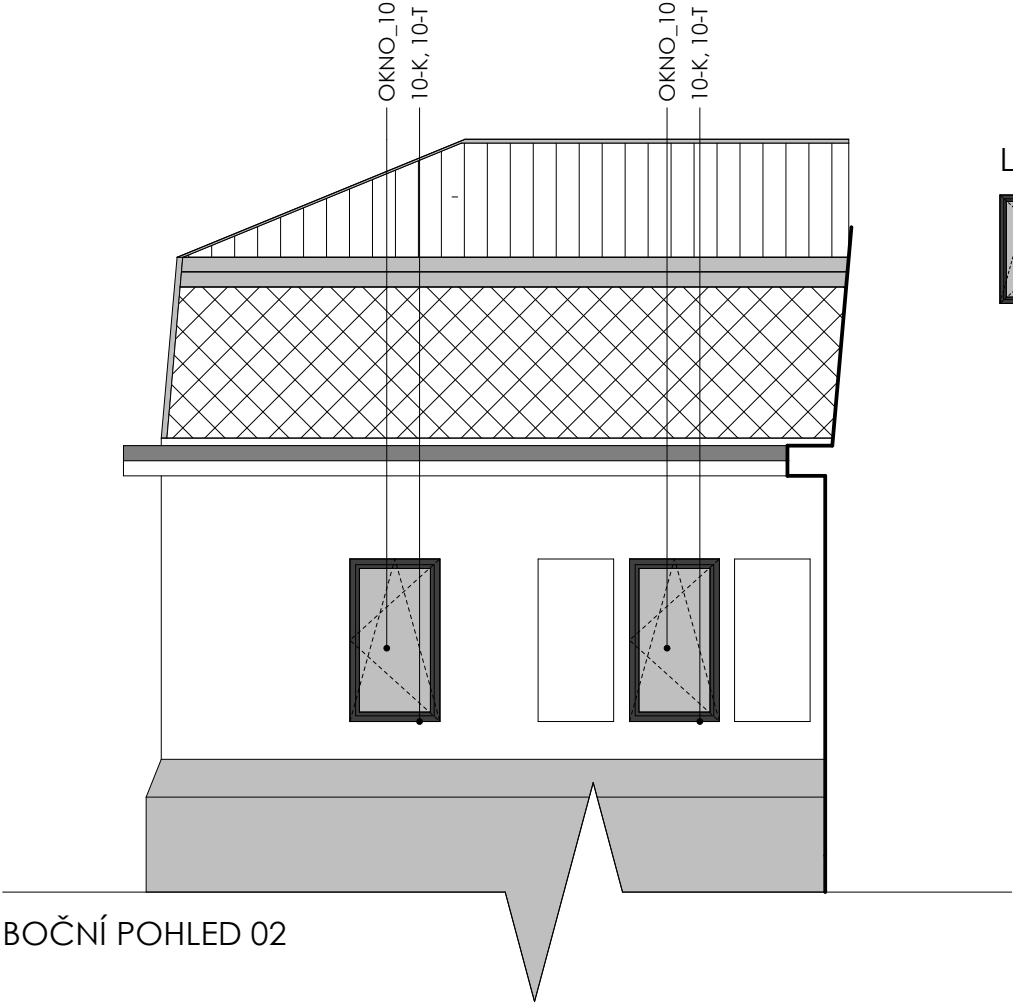


BOČNÍ POHLED - ČÁSTEČNÝ - JIHOVÝCHODNÍ



BOČNÍ POHLED 01



BOČNÍ POHLED 02

LEGENDA
NOVÉ VÝPLNĚ OTVORŮ

před zahájením provádění, musí být jednotlivé odstíny barev, povrchy, materiály, atd... znovu odsouhlaseny architektem a investorem.

pozor! při návrhu projektant vycházel ze skutečnosti, které bylo možné zjistit na stavbě v době zpracování této dokumentace a z předané dokumentace od stávajícího objektu, pokud dojde ke zjištění jiných skutečností než je předpokládáno, bude muset být návrh v rámci stavby přiměřeně upraven dle nově zjištěných skutečností.

pozor! všechny uvedené míry je nutné znovu ověřit přímo na stavbě (provést podrobné měření při provádění stavby).

všechny jmenovitě uvedené typy materiálů a zařízení představují minimálně požadovaný standard, uvedené výrobky lze zaměnit za stejně kvalitní nebo kvalitnější.

HLAVNÍ ARCHITEKT		VYPRACOVAL	ZODP. PROJEKTANT	bokota architekti <small>Ing. arch. Miloslav Bokota - autorizovaný architekt ČKA 02561 Česka 6, 360 18, Karlovy Vary</small>	
Ing. arch. Miloslav Bokota		bc. Petr Bokota	Ing.arch. Miloslav Bokota		
INVESTOR Stat. město Karlovy Vary, Moskevská 2035/21, 36002 Karlovy Vary					
PROFESE F.1.1. - stavebně - architektonické řešení					
Výměna okenních výplní v objektu Lidového domu Stará Role					
Školní 7					
Karlovy vary					
výkres: boční pohledy - částečný - jihovýchodní				FORMÁT	3xA4
				DATUM	7 / 2014
				STUPEŇ	DPS
				Č. ZAKÁZKY	07 - 2014
				MĚŘÍTKO 1:100	Č. VÝKRESU F.1.1.05