



VÝZVA

více zájemcům k podání nabídky na veřejnou zakázku malého rozsahu
Na tuto výzvu se vztahuje ustanovení §12, odst. 3, zákona č. 137/2006 Sb., o veřejných zakázkách.

Oprava krytu komunikace v ulici Rolavská Svobodova ulice – úprava vozovky Oprava krytu chodníku v ulici Západní

Uchazeč podáním nabídky v předmětné veřejné zakázce tímto vyslovuje souhlas, že skutečnosti uvedené v nabídce a v následné smlouvě nepovažuje za obchodní tajemství a uděluje svolení k jejich zpřístupnění ve smyslu zákona č. 106/1999 Sb., o svobodném přístupu k informacím a zveřejnění bez stanovení jakýchkoli dalších podmínek.

1. Název a předmět zakázky

Oprava krytu komunikace v ulici Rolavská

- na p.p.č. 1463, 1464/3 v k.ú. Stará Role dle přiloženého výkazu výměr.

Svobodova ulice – úprava vozovky včetně nového přechodu pro chodce přes ulici Svobodova.

- na p.p.č. 492/2, 1722 a 1443 v k.ú. Stará Role dle přiloženého výkazu výměr.

Oprava krytu chodníku v ulici Západní

- na p.p.č. 609/4, 609/5 a 609/6 v k.ú. Tuhnice dle přiloženého výkazu výměr.

Každá jednotlivá oprava bude hodnocena zvlášť dle krycích listů.

Zájemce s nejvýhodnější nabídkou začne okamžitě vyřizovat zvláštní užívání komunikace, přechodné dopravní značení a jiná potřebná rozhodnutí.

2. Plnění zakázky

Práce budou prováděny dle platných právních předpisů, dle TKP a ČSN na základě smlouvy o dílo. Stavba bude předána zhotoviteli na místě.

3. Požadované doklady k nabídce

Níže uvedené doklady musí být součástí nabídky v etapě otevírání obálek. Jejich nedoložení je důvodem k nepostoupení do etapy hodnocení cenových nabídek.

- Krycí list nabídky, oceněný výkaz výměr
- Návrh smlouvy o dílo podepsaný oprávněnou osobou
- Potvrzení o odběru asfaltové směsi
- Doložit autorizaci stavbyvedoucího, který bude zabezpečovat odborné vedení stavby
- Výpis z obchodního rejstříku
- Doklad o oprávnění k podnikání v rozsahu odpovídajícím předmětu zakázky (zejména živnostenské oprávnění)
- Minimální požadovaná záruka na dílo 5 let (60 měsíců)

4. Způsob zpracování nabídkové ceny

Podkladem pro zpracování cenové nabídky je tato výzva a dále její veškeré přílohy.

Cena bude uvedena v Kč bez i včetně DPH.

Zhotovitel si zajistí potřebné dopravní značení, případné vytyčení inženýrských sítí na vlastní náklady a tyto případné náklady zahrne do nabídkové ceny.

Nabídka ceny zahrnuje veškeré práce, dodávky a činnosti vyplývající ze zadávacích podmínek, včetně těch, které případně nejsou v zadávacích podmínkách obsaženy, ale které lze předpokládat při realizaci stavebních prací, aby dílo bylo provedeno kvalitně a řádně dle požadavků objednatele.

5. Platební podmínky

Zadavatel nebude poskytovat žádné zálohy.

Platební styk bude prováděn bezhotovostním způsobem z účtu zadavatele na účet zhotovitele a bude uskutečňován na základě předložených faktur, které budou vystaveny na základě skutečně provedených prací a budou potvrzeny odpovědným zástupcem zadavatele.

Splatnost faktur činí 21 dní ode dne doručení zadavateli.

6. Kritéria pro zadání zakázky

Základním kritériem pro zadání (hodnocení) zakázky je nejnižší nabídková cena.

7. Místo plnění

Oprava krytu komunikace v ulici Rolavská na p.p.č. 1463, 1464/3 v k.ú. Stará Role.

Svobodova ulice – úprava vozovky na p.p.č. 492/2, 1722 a 1443 v k.ú. Stará Role.

Oprava krytu chodníku v ulici Západní na p.p.č. 609/4, 609/5 a 609/6 v k.ú. Tuhnice

Přesné označení začátku a konce úseku bude provedeno při předání stavby.

8. Doba plnění zakázky

Nejpozději do **31.10.2016**

9. Doba, místo a forma pro podání nabídek

Nabídky mohou uchazeči předložit osobně do podatelny, nebo zasílat písemně

do 17.8.2016 do 10,00 hod.

Následně bude provedeno vyhodnocení došlých nabídek. Obálky budou označeny:

„Veřejná zakázka – opravy komunikací – neotvírat“

10. Práva zadavatele

- zadavatel si vyhrazuje právo:

- odmítnout všechny předložené nabídky
- změnit zadávací podmínky
- zrušit zadávací řízení
- nevracet uchazečům podané nabídky
- neposkytovat náhradu nákladů, které uchazeč vynaloží na účast v zadávacím řízení
- změnit termín plnění a rozsah plnění v závislosti na přidělených finančních prostředcích a na efektivnosti jejich vynakládání.

Odpovědné osoby:

Ing. Eva Pavlasová – vedoucí OT -353 118 242, e.pavlasova@mmkv.cz


Ing. Petra Míšková – referent OT -353 118 417, p.miskova@mmkv.cz

Ing. Eva Pavlasová
vedoucí odboru technického

KRYCÍ LIST NABÍDKY

„Oprava krytu komunikace v ulici Rolavská“

Údaje o uchazeči

Jméno a příjmení fyzické osoby, nebo obchodní firma / název právnické osoby	
Adresa místa podnikání /sídla	
IČ a DIČ	
Statutární zástupce uchazeče právnické osoby	
	
fax	
e-mail	
Kontaktní osoba pro jednání ve věci nabídky	

Cenová nabídka

pol. 1	Nabídková cena díla bez DPH	
pol. 2	Celkem DPH (z pol. 1)	
	Celková cena včetně DPH (pol. 1+2)	

Termínová nabídka

Zahájení prací (přesné datum)	
Ukončení prací (předpoklad)	
Lhůta výstavby (počet kalendářích dní)	

Záruční lhůty

Záruční lhůta	
---------------	--

V

dne

.....
jméno, příjmení a podpis
uchazeče / oprávněného zástupce uchazeče

Upozornění : Tento list je povinnou součástí nabídky uchazeče



847/25

3270

847/24

2233

847/23

2762

47/22

3135

847/21

17/20

2933

Rolava ~ ~ ~ ~ ~

← Stara' Zole

Rolavska'

Kozodoj →

č.p. 561
623/1

1018/3

855/26

1018/4

č.p. 1031
3343

č.p. 1035
3238

1018/5

855/25

1017/2

850/1

850/6

855/27

984/4

903/3

983/3

984/5
2713

č.p. 529
559

2754

850/7

855

98

č.p. 571
592

č.p. 572
593

1021


VV Rolavská slepá k zahrádkám+"točna"

popis	m.j.	počet
odstranění stáv.komunikace hl.0,5m vč.odvozu a skládkovného	m3	220
frézování asf.kom.tl.cca 10 cms odvozem do 2 km	m2	110
drenáž Dn 100 (0,3x0,3m)u vyústění kam.zához vč.výkopu,odvozu a skládkovného	m	80
vrstva ŠD tl 20 cm	m2	440
vrstva kam.32-63 tl.20 cm	m2	440
asf.vsyp tl.3 cm	m2	440
AB tl 7 cm (varianta recyklát)	m2	550
provizorní úprava asf.recyklátem(variantní řešení)	m2	440
úprava krajnic prosívka H.Rozmysl 0-32,tl.cca 10 cm	m2	340
výšk.úprava RŠ	ks	3
Dtto hrnků inž.sítí	ks	1
vytyčení inž.sítí vč.zajištění "existence"sítí	kpl	1

KRYCÍ LIST NABÍDKY

„Svobodova ulice – úprava vozovky“

Údaje o uchazeči

Jméno a příjmení fyzické osoby, nebo obchodní firma / název právnické osoby	
Adresa místa podnikání / sídla	
IČ a DIČ	
Statutární zástupce uchazeče právnické osoby	
	
fax	
e-mail	
Kontaktní osoba pro jednání ve věci nabídky	

Cenová nabídka

pol. 1	Nabídková cena díla bez DPH	
pol. 2	Celkem DPH (z pol. 1)	
	Celková cena včetně DPH (pol. 1+2)	

Termínová nabídka

Zahájení prací (přesné datum)	
Ukončení prací (předpoklad)	
Lhůta výstavby (počet kalendářích dní)	

Záruční lhůty

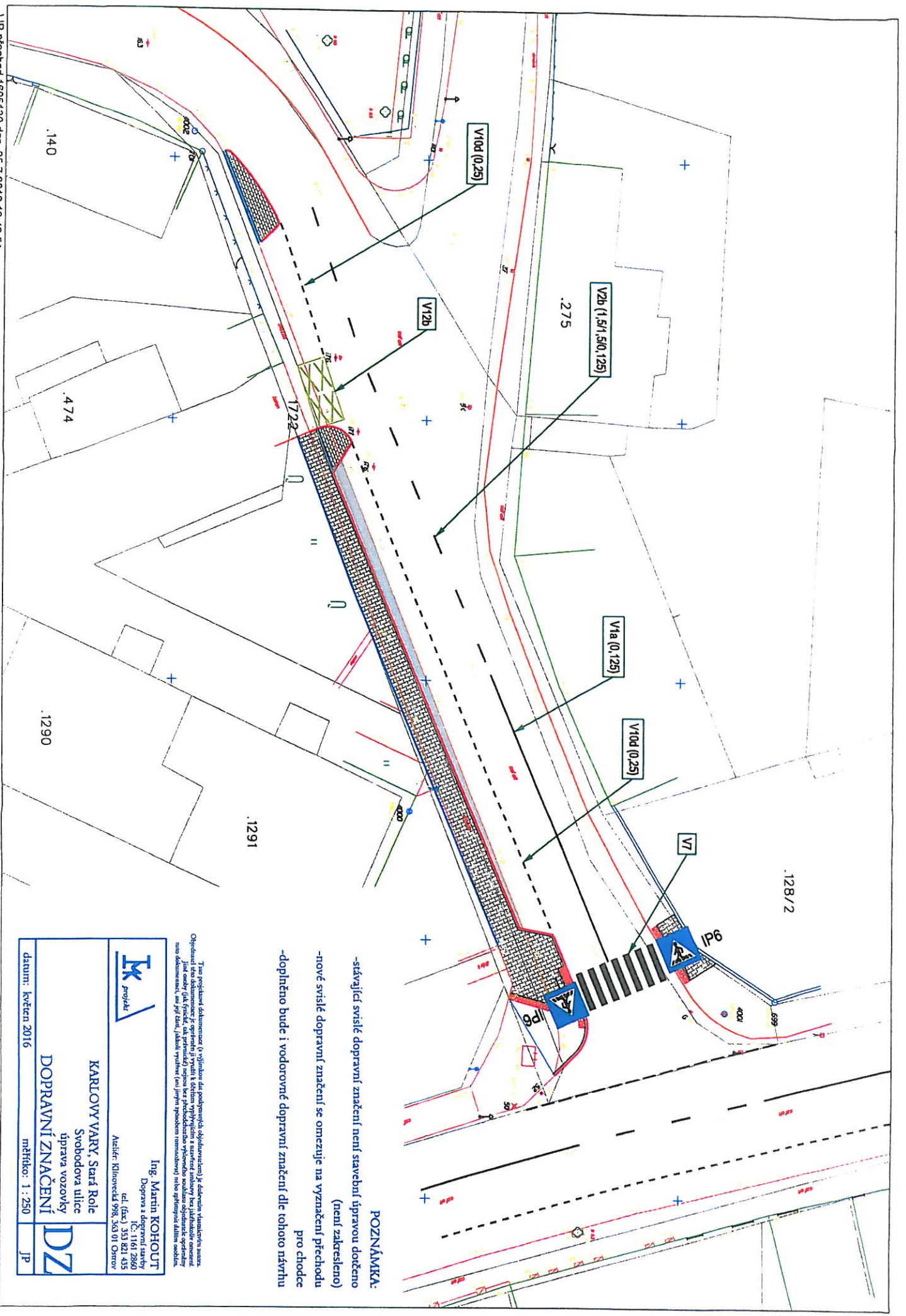
Záruční lhůta	
---------------	--

V

dne

.....
jméno, příjmení a podpis
uchazeče / oprávněného zástupce uchazeče

Upozornění : Tento list je povinnou součástí nabídky uchazeče



- POZNÁMKA:**
- stávající svístele dopravní značení není svažební úpravou dotčeno (není zakřešeno)
 - nové svístele dopravní značení se omezuje na vyznačení přechodu pro chodce
 - doplňtčno bude i vodorovné dopravní značení dle tohoto návrhu

Tato projektová dokumentace (a výjimkou dle podpisových označení) je důstojně vymezena autorem. Objednatel této dokumentace je oprávněn ji využít k účelům vyplývajícím z uzavřené smlouvy bez jakýchkoli omezení. Účelem této dokumentace je poskytnout informace o výsledku projektového záměru a o podmínkách jeho realizace. Tato dokumentace není závazná pro třetí osoby. Každá změna musí být provedena v souladu s tímto dokumentem.

Ing. Martin KOHOŮT
 Doprava a dopravní stavby
 IČ: 1161 2860
 tel./fax: 353 821 435
 Adresa: Křižovnická 998, 363 01 Otava

IK projekt

KARLOVY VARY, Stará Role
 Svobodova ulice
 úprava vozovky
DOPRAVNÍ ZNAČENÍ

DZ

datum: květen 2016 měřítko: 1:250 JP

ZADÁNÍ S VÝKAZEM VÝMĚR

Stavba: Karlovy Vary, Stará Role, Svobodova ulice - úprava vozovky
 Objekt:

Objednatel:
 Zhotovitel:
 Místo:

Zpracoval: Neubauerová Soňa, SK-Projekt Ostrov
 Datum: 21.7.2016

Č.	KCN	Kód položky	Popis	MJ	Množství celkem	Jednotková cena zadání	Celková cena zadání
HSV Práce a dodávky HSV							
1 Zemní práce							
1	001	181951102	Úprava pláň v homině tř 1 až 4 se zhutněním 10+5+98+25+5+15+4+8	m2	170,000		170,000
2	001	181301101	Rozproštění omice II vrstvy do 100 mm pl do 500 m2 v rovině nebo ve svahu do 1:5 na krajnici u záhonového obrubníku 0,5*40	m2	20,000		20,000
3	103	103211000	zahradní substrát pro výsadbu VL 20,0*0,10	m3	2,000		2,000
4	231	181411121	Založení lučního trávníku výsevem plochy do 1000 m2 v rovině a ve svahu do 1:5	m2	20,000		20,000
5	005	005724800	osivo směs jetelotravní 20*0,05*1,03	kg	1,030		1,030
11 Zemní práce - přípravné a přidružené práce							
6	221	113106123	Rozebrání dlažeb komunikací pro pěší ze zámkových dlaždic zámková dlažba PLÁSTVE MEDU se očistí a použije zpět cca 10% se dokoupí z důvodu možného poškození dlažby 118+15	m2	133,000		133,000
7	221	979054451	Očištění vybouraných zámkových dlaždic s původním spárováním z kameniva téženého	m2	133,000		133,000
8	221	113107182	Odstranění krytu strojné živých II 100 mm 10+10+5+12	m2	37,000		37,000
9	221	113107163	Odstranění podkladu strojné z kameniva drceného II 300 mm pod vybouraným chodníkem 128	m2	128,000		128,000
10	221	113201111	Vytrhání obrub chodníkových ležatých stávající žulové obrubníky se očistí a použijí zpět část se dokoupí 48+8+5	m	61,000		61,000
11	221	979024443	Očištění vybouraných obrubníků a krajnic silničních	m	61,000		61,000
12	221	113204111	Vytrhání obrub záhonových	m	40,000		40,000
13	221	997221551	Vodorovná doprava suti ze sypkých materiálů do 1 km	t	59,500		59,500
14	221	997221559	Příplatek za každý další 1 km u vodorovné dopravy suti ze sypkých materiálů 59,50*19	t	1 130,500		1 130,500
15	221	997221815	Poplatek za uložení betonového odpadu na skládce (skládkovně) 1,60	t	1,600		1,600
16	221	997221855	Poplatek za uložení odpadu z kameniva na skládce (skládkovně) 57,90	t	57,900		57,900
5 Komunikace pozemní							
17	221	564932111	Podklad z mechanicky zpevněného kameniva MZK II 100 mm pod zvýšené ostrůvky z dlažby 10+5	m2	15,000		15,000
18	221	564831111	Podklad ze šterkodrtě ŠD II 100 mm skladba chodníku 98+5	m2	103,000		103,000
19	221	564952111	Podklad z mechanicky zpevněného kameniva MZK II 150 mm skladba chodníku 98+5	m2	103,000		103,000
20	221	596211112	Kladení zámkové dlažby komunikací pro pěší II 60 mm skupiny A pl do 300 m2 do lože skladba chodníku obnoveného (PLÁSTVE MEDU) 98+5+15 zvýšené plochy ostrůvků 10+5 nový přechod z druhé strany vozovky 8+4 Součet	m2	145,000		145,000
21	592	592453080	dlažba betonová II 6 cm přírodní zvýšené plochy ostrůvků 10+5	m2	15,000		15,000

ZADÁNÍ S VÝKAZEM VÝMĚR

Stavba: Karlovy Vary, Stará Role, Svobodova ulice - úprava vozovky

Objekt:

Objednatel:

Zhotovitel:

Místo:

Zpracoval: Neubauerová Soňa, SK-Projekt Ostrov

Datum: 21.7.2016

Č	KCN	Kód položky	Popis	MJ	Množství celkem	Jednotková cena zadání	Celková cena zadání
22	592	592450001	dlažba zámková PLÁŠTEV MEDU tl 6 cm přírodní dokoupení dlažby přeloženého chodníku z důvodu případného poškození vybour dlažby 12 nový přechod z druhé strany vozovky nákup nové dlažby 8 Součet	m2	20,000 20,000		
23	592	592452670	dlažba pro nevidomé tl 6 cm barevná 5+4	m2	9,000 9,000		
24	221	564841113	Podklad ze štrkodrtě ŠD tl 140 mm skladba doasfaltovaného pruhu 25	m2	25,000 25,000		
25	221	564861111	Podklad ze štrkodrtě ŠD tl 200 mm skladba doasfaltovaného pruhu 25	m2	25,000 25,000		
26	221	565165111	Asfaltový beton vrstva podkladní ACP 16 (obalované kamenivo OKS) tl 80 mm š do 3 m skladba doasfaltovaného pruhu 25	m2	25,000 25,000		
27	221	577144211	Asfaltový beton vrstva obrusná ACO 11 (ABS) tl tl 50 mm š do 3 m z nemodifikovaného asfaltu skladba doasfaltovaného pruhu 25	m2	25,000 25,000		
28	221	572581112	Napojení nového a stávajícího asfaltu živičným páskem	m	40,000		
29	221	599141111	Vyplnění spár živičnou závlivkou - nový obrubník - stávající asfalt 17+15+5	m	37,000 37,000		
89			Ostatní konstrukce				
30	R	899000001	Kontrola a vyčištění stávající uliční vpusti vč odklizení nečistot a uvedení do funkčního stavu vpust v zeleni 1	kus	1,000 1,000		
31	221	899231111	Výšková úprava uličního vstupu nebo vpusti do 200 mm zvýšením mříže	kus	3,000		
91			Doplňující konstrukce a práce pozemních komunikací, letišť a ploch				
32	221	913121111	Montáž a demontáž dočasné dopravní značky kompletní základní dopravní opatření po dobu výstavby 2	kus	2,000 2,000		
33	221	913121211	Příplatek k dočasné dopravní značce kompletní základní za první a každý další den použití celkem cca 3 týdny 2*21	kus	42,000 42,000		
34	221	913321111	Montáž a demontáž dočasné dopravní směrové desky základní Z4 dopravní opatření po dobu výstavby 6	kus	6,000 6,000		
35	221	913321211	Příplatek k dočasné směrové desce základní Z4 za první a každý další den použití celkem cca 3 týdny 6*21	kus	126,000 126,000		
36	221	913321115	Montáž a demontáž dočasné soupravy směrových desek Z4 s výstražným světlem 3 desky dopravní opatření po dobu výstavby 1	kus	1,000 1,000		
37	221	913321215	Příplatek k dočasné soupravě směrových desek Z4 s výstražným světlem 3 desky za 1. a každý další den použití celkem cca 3 týdny 1*21	kus	21,000 21,000		
38	221	915211112	Vodorovné dopravní značení retroreflexním bílým plastem dělicí čáry souvěsíle šířky 125 mm	m	25,000		
39	221	915211116	Vodorovné dopravní značení retroreflexním žlutým plastem dělicí čáry souvěsíle šířky 125 mm	m	32,000		
40	221	915211122	Vodorovné dopravní značení retroreflexním bílým plastem dělicí čáry přerušované šířky 125 mm	m	40,000		
41	221	915221112	Vodorovné dopravní značení retroreflexním bílým plastem vodící čáry šířky 250 mm retroreflexní	m	40,000		
42	221	915231112	Vodorovné dopravní značení retroreflexním bílým plastem přechody pro chodce, šipky nebo symboly 3*0,5*7	m2	10,500 10,500		
43	221	915611111	Předznačení vodorovného liniového značení	m	137,000		

ZADÁNÍ S VÝKAZEM VÝMĚR

Stavba: Karlovy Vary, Stará Role, Svobodova ulice - úprava vozovky
 Objekt:

Objednatel:
 Zhotovitel:
 Místo:

Zpracoval: Neubauerová Soňa, SK-Projekt Ostrov
 Datum: 21.7.2016

Č.	KCN	Kód položky	Popis	MJ	Množství celkem	Jednotková cena zadání	Celková cena zadání
					25+32+40+40		
					137,000		
44	221	915621111	Předznačení vodorovného plošného značení	m2	10,500		
45	231	916331112	Osazení zahradního obrubníku betonového do lože z betonu s boční opěrrou	m	63,000		
					záhonové obrubníky 48+7,5*2		
					63,000		
46	592	592175090	obrubník záhonový 50x6x25 cm, přírodní	kus	128,000		
					63*2*1,01+0,74		
					128,000		
47	221	916131213	Osazení silničního obrubníku betonového stojatého s boční opěrrou do lože z betonu prostého	m	22,000		
					u zvýšených ostrůvků a u nového přechodu 17+5		
					22,000		
48	592	592175030	obrubník silniční 100x15/12x30 cm, přírodní	kus	22,000		
49	221	916241113	Osazení obrubníku kamenného ležatého s boční opěrrou do lože z betonu prostého	m	55,000		
					osazení vybouraného očištěného obrubníku část se dokoupí 55		
					55,000		
50	583	583803140	obrubník kamenný přímý žula, 30x20	m	6,000		
					dokoupení (množství se upřesní při realizaci) 6		
					6,000		
51	221	919735112	Rezáni stávajícího živičného krytu hl do 100 mm	m	77,000		
					17+55+5		
					77,000		
99 Přesuny hmot a sutí							
52	221	998223011	Přesun hmot pro pozemní komunikace s krytem dlážděným	t	131,370		
VRN Vedlejší rozpočtové náklady							
53	000	012002000	Vytýčení stavby a sítí	kč	1,000		
54	000	013002000	Zaměření skutečného provedení	kč	1,000		
55	000	030001000	Zařízení staveniště	Kč	1,000		

Celkem

KRYCÍ LIST NABÍDKY

„Oprava krytu chodníku v ulici Západní“

Údaje o uchazeči

Jméno a příjmení fyzické osoby, nebo obchodní firma / název právnické osoby	
Adresa místa podnikání /sídla	
IČ a DIČ	
Statutární zástupce uchazeče právnické osoby	
☎	
fax	
e-mail	
Kontaktní osoba pro jednání ve věci nabídky	

Cenová nabídka

pol. 1	Nabídková cena díla bez DPH	
pol. 2	Celkem DPH (z pol. 1)	
	Celková cena včetně DPH (pol. 1+2)	

Termínová nabídka

Zahájení prací (přesné datum)	
Ukončení prací (předpoklad)	
Lhůta výstavby (počet kalendářích dní)	

Záruční lhůty

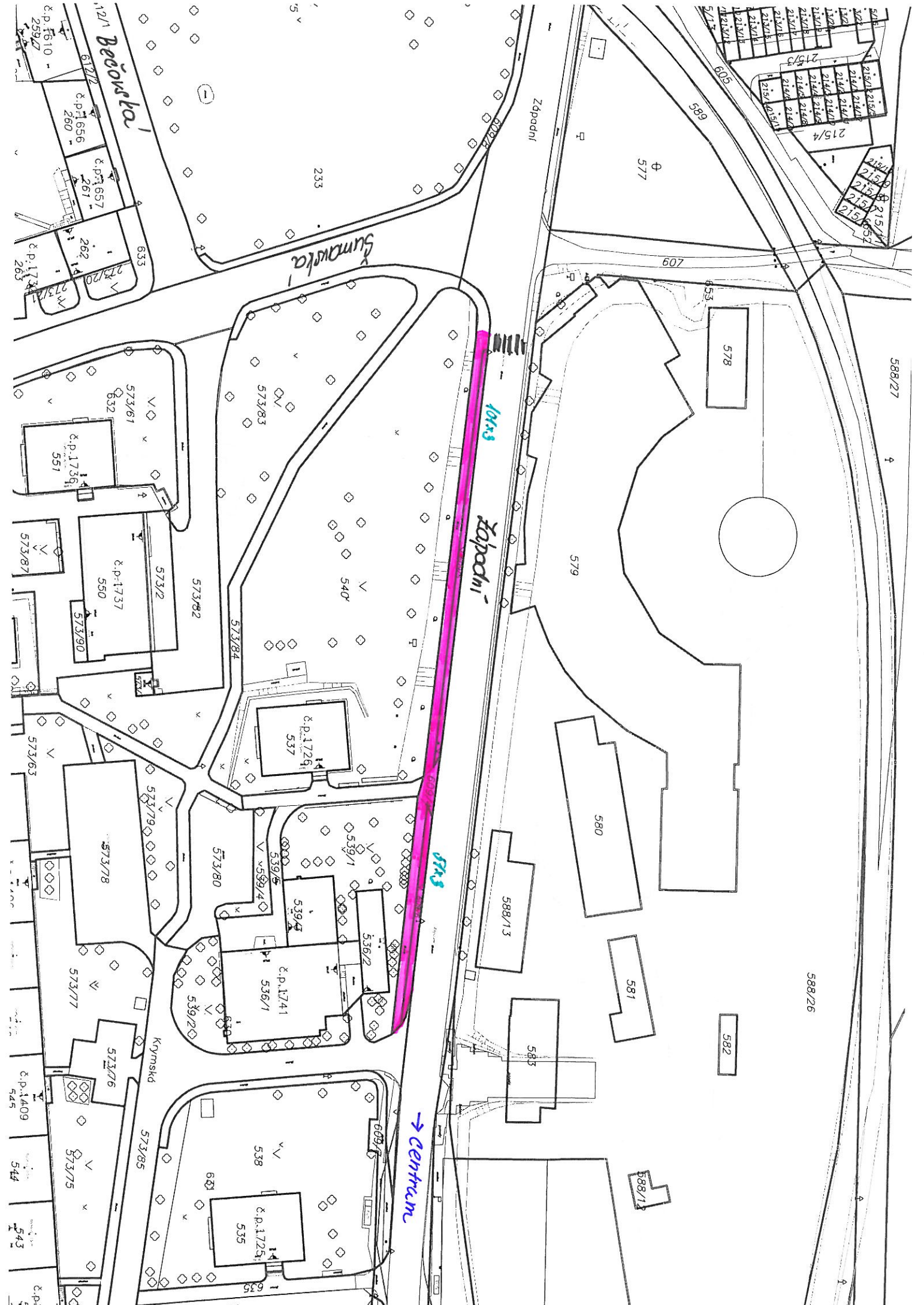
Záruční lhůta	
---------------	--

V

dne

.....
jméno, příjmení a podpis
uchazeče / oprávněného zástupce uchazeče

Upozornění : Tento list je povinnou součástí nabídky uchazeče



Bežovska

Sumanjska

Zapadni

→ Centrum

č.p. 1610 - 259/27
č.p. 1656 - 260
č.p. 1657 - 261
č.p. 1734 - 263

612/2
633
273/20
273/21

573/61
573/82
573/83
573/84
573/85
573/86
573/87
573/88
573/89
573/90
573/91
573/92
573/93
573/94
573/95
573/96
573/97
573/98
573/99
573/100

č.p. 1736
551
573/32
č.p. 1737
550
573/82
573/84
č.p. 1729
537
539/1
539/2
539/3
539/4
539/5
539/6
č.p. 1741
536/1
536/2
536/3
536/4
536/5
536/6
536/7
536/8
536/9
536/10
536/11
536/12
536/13
536/14
536/15
536/16
536/17
536/18
536/19
536/20

Kymská
573/76
573/77
573/78
573/79
573/80
573/81
573/82
573/83
573/84
573/85
573/86
573/87
573/88
573/89
573/90
573/91
573/92
573/93
573/94
573/95
573/96
573/97
573/98
573/99
573/100
č.p. 1409
545
544
543
č.p. 5

Zapadni

577

578

579

580

581

582

588/13

583

588/12

588/26

588/27

515/1
515/2
515/3
515/4
515/5
515/6
515/7
515/8
515/9
515/10
515/11
515/12
515/13
515/14
515/15
515/16
515/17
515/18
515/19
515/20
515/21
515/22
515/23
515/24
515/25
515/26
515/27
515/28
515/29
515/30
515/31
515/32
515/33
515/34
515/35
515/36
515/37
515/38
515/39
515/40
515/41
515/42
515/43
515/44
515/45
515/46
515/47
515/48
515/49
515/50
515/51
515/52
515/53
515/54
515/55
515/56
515/57
515/58
515/59
515/60
515/61
515/62
515/63
515/64
515/65
515/66
515/67
515/68
515/69
515/70
515/71
515/72
515/73
515/74
515/75
515/76
515/77
515/78
515/79
515/80
515/81
515/82
515/83
515/84
515/85
515/86
515/87
515/88
515/89
515/90
515/91
515/92
515/93
515/94
515/95
515/96
515/97
515/98
515/99
515/100

VV Západní - chodník(Šumavská-vjezd k Meteoru)

popis	m.j.	počet
sestříhání přev.částí křovin(š.cca 0,5m) vč.likvidace	m	152
odkop zeminy hl.35 cm vč odvozu a sklád- kovného	m3	54
vybourání asf.krytu vč.odvozu a skládkovné)tl.cca5cm)	m2	304
Dtto bet.zámkové dlažby(u přechodu)	m2	10
vybourání zahr.obrub,odvoz skládkovné	m	152
vrstva ŠD tl.15 cm	m2	152
vrstva KSC tl.15 cm	m2	152
D+M bet.obrub zahradních tl.8 cm do bet.	m	152
AB tl 5 cm š 3 m-strojní pokl.	m2	456
výšková úprava kam.obrub siln.(cca30%) vč.záhlivky nebo dobalení-ošetření spáry	m	51
D+M slepecká dlažba -přechod+přerušeni 2x	m2	6
dobalení komunikace vč frézování v přerušeni chodníku	m2	25
výšková úprava a posun cca 3m UV v přerušeni chodníku	ks	1
zahr. úpravy za obrubou š 0,5m(ornice)	m	152
demontáž +montáž SDZ vč.patky	ks	1
DIO,zabezpečeni provozu chodců, vytyčení sítí	kpl	1