

Cenová nabídka 273-2019-II
Akce: Vřídlo Karlovy Vary - podhled Aquapanel
 datum: 4.12.2019

od: **PRIMA Kladno s.r.o.**

Železárenská 2842

272 01 Kladno

Ing. Petr Hamp,

hamp@ksi.cz

drda@primakladno.cz

pol.	popis položky	jednotka	celkem	jednotková cena	cena celkem
1	Podhled rovný v interiéru - nosná podkonstrukce z CD profilů v povrchové úpravě C5M, závěsy nonius v povrchové úpravě C5M, zaklopeno deskou Aquapanel 12,5mm, vytmelení spár desek vč. bandáží	m2	359,00	1 930 Kč	
	v případě správné výškové úrovně ocelové podkonstrukce lze použít přímé závěsy pro zavěšení podhledu. Jednotková cena položky je v tomto případě 1 805,-/m2	m2	359,00	1 805 Kč	647 995 Kč
	dodávka a montáž jedné vrstvy minerální izolace tl.60mm o objemové hmotnosti nad 50kg/m3 - do rastru podhledu pro dodržení požární odolnosti EI30'	m2	359,00	224 Kč	80 416 Kč
2	dodávka a montáž jedné vrstvy minerální izolace tl.200mm do rastru podhledu (URSA DF38) (uvažováno 2 vrstvy)	m2	718,00	177 Kč	127 086 Kč
	dodávka a montáž parotěsné zábrany do skladby podhledu (Jutafol N170 AL)	m2	359,00	74 Kč	26 566 Kč
	podhled rovný v exteriéru - nosná podkonstrukce z CD profilů v povrchové úpravě C5M, závěsy nonius v povrchové úpravě C5M, zaklopeno deskou Aquapanel 12,5mm, vytmelení spár desek vč. bandáží	bm	78,20	690 Kč	53 958 Kč
3	Podhled rovný v exteriéru - nosná podkonstrukce z CD profilů v povrchové úpravě C5M, závěsy nonius v povrchové úpravě C5M, zaklopeno deskou Aquapanel 12,5mm, vytmelení spár desek vč. bandáží	m2	68,50	1 930 Kč	
	v případě správné výškové úrovně ocelové podkonstrukce lze použít přímé závěsy pro zavěšení podhledu. Jednotková cena položky je v tomto případě 1 805,-/m2	m2	68,50	1 805 Kč	123 643 Kč
	dodávka a montáž jedné vrstvy minerální izolace tl.60mm o objemové hmotnosti nad 50kg/m3 - do rastru podhledu pro dodržení požární odolnosti EI30'	m2	68,50	224 Kč	15 344 Kč
4	dodávka a montáž jedné vrstvy minerální izolace tl.200mm do rastru podhledu (URSA DF38)	m2	137,00	177 Kč	24 249 Kč
	dodávka a montáž parotěsné zábrany do skladby podhledu (Jutafol N170 AL)	m2	68,50	74 Kč	5 069 Kč
	Svislé SDK čelo Aquapanelového podhledu vč. parozábrany a tepelné izolace - napojení exteriérového podhledu na stěnu fasády	bm	61,30	730 Kč	44 749 Kč
5	Oblojkové stěny vlnice v interiéru - nosná podkonstrukce z CD profilů v povrchové úpravě C5M, závěsy přímé v povrchové úpravě C5M, zaklopeno deskou Aquapanel 12,5mm, vytmelení spár desek vč. bandáží	m2	56,00	2 950 Kč	165 200 Kč
	dodávka a montáž jedné vrstvy minerální izolace tl.60mm o objemové hmotnosti nad 50kg/m3 - do rastru podhledu pro dodržení požární odolnosti EI30'	m2	56,00	224 Kč	12 544 Kč
	dodávka a montáž jedné vrstvy minerální izolace tl.200mm do rastru podhledu (URSA DF38)	m2	112,00	177 Kč	19 824 Kč
	dodávka a montáž parotěsné zábrany do skladby podhledu (Jutafol N170 AL)	m2	56,00	74 Kč	4 144 Kč

pro: **město Karlovy Vary**

6	Stěrka s výztužnou tkaninou na deskách Aquapanel (AQ Armiermortel + Gewebe-aussen) - nejedná se o finální povrchovou úpravu!!!	m2	525,35	546 Kč	286 841 Kč
7	Příplatek za provedení stěrky s tkaninou v oblouku	m2	56,00	230 Kč	12 880 Kč
8	Oplechování horní hrany "atiky" válcového komínu - bude upřesněno	bm	0,00	0 Kč	0 Kč
Mezísoučet					
	Doprava / ubytování pracovníků	kpl			1 650 508 Kč
	Přesun hmot	kpl			32 000 Kč
	Režie	kpl			21 000 Kč
		kpl			27 500 Kč
Cena celkem bez DPH					1 731 008 Kč

Poznámky k cenové nabídce:

- objednatel zajišťí na vlastní náklady pro montáž Aquapanelového podhledu celoplošné lešení (bude nutno dostavět v místech venkovních přesahů podhledu). Pro montáž tepelné izolace a rastru podhledu je vyhovující stávající úroveň podlahy lešení. Pro zakládání a stěrkování podhledu bude nutno podlažky lešení o cca 0,5-1,0m snížit.
- objednatel zajišťí na vlastní náklady pro přesun hmot stavební výtah umožňující přesun profilů a desek o rozměru 900*2500mm.
- před zahájením montáže je třeba připravit ocelovou nosnou konstrukci v osové rozteči á 1000mm. Výšková úroveň této konstrukce může kopírovat stávající podkonstrukci starého podhledu.
- po prověření únosnosti stávající podkonstrukce můžeme v některých místech starou ocelovku využít. Nosné prvky musí být v maximální rozteči 1000mm.
- cenová nabídka nezahrnuje ochranu staveniště proti povětrnostním vlivům, vytápění staveniště, odvlhčování staveniště ani jiná zimní opatření.
- Navržené řešení je třeba nechat odsouhlasit odpovědným projektantem!
- Je třeba dořešit finální povrchovou úpravu! Pohledové stěrky a jiné designové povrchy nejsou zahrnuty v ceně.
- Záruka na provedené dílo je 36 měsíců.
- Cenová nabídka je platná jeden měsíc.

S pozdravem za PRIMA Kladno, s.r.o. Ing. Josef Drda (te...

OBJEDNATEL	CENOVÁ NABÍDKA CN0672019			Zakázka	VŘÍDLO KV	
				Zhotovitel	Art Stucco s.r.o.	
				Zpracoval	Roman Kasparides	
				Dne	9.12.2019	
popis prací			m.j	množství	jed.cena	celkem
položky celkem			1 675 699,08			
položka 1.			999 240,60			
Podhled rovný v interiéru - nosná podkonstrukce z CD profilů v povrchové úpravě C5M, závěsy nonius v povrchové úpravě C5M, zaklopeno deskou Aquapanel 12,5mm, vytmelení spár desek vč. bandáží			m²	359,00	2 140,00	768 260,00
dodávka a montáž jedné vrstvy minerální izolace tl.60mm o objemové hmotnosti nad 50kg/m3 - do rastru podhledu pro dodržení požární odolnosti EI30'			m²	359,00	189,70	68 102,30
dodávka a montáž jedné vrstvy minerální izolace tl.200mm do rastru podhledu (URSA DF38) (uvažovány 2 vrstvy)			m²	718,00	174,50	125 291,00
dodávka a montáž parotěsné zábrany do skladby podhledu (Jutafol N170 AL)			m²	359,00	104,70	37 587,30
položka 2.			69 598,00			
Svislé SDK čelo Aquapanelového podhledu vč. parozábrany a tepelné izolace - výškový odskok podhledu			bm	78,200	890,00	69 598,00
položka 3.			190 662,90			
Podhled rovný v exteriéru - nosná podkonstrukce z CD profilů v povrchové úpravě C5M, závěsy nonius v povrchové úpravě C5M, zaklopeno deskou Aquapanel 12,5mm, vytmelení spár desek vč. bandáží			m²	68,50	2 140,00	146 590,00
dodávka a montáž jedné vrstvy minerální izolace tl.60mm o objemové hmotnosti nad 50kg/m3 - do rastru podhledu pro dodržení požární odolnosti EI30'			m²	68,50	189,70	12 994,45
dodávka a montáž jedné vrstvy minerální izolace tl.200mm do rastru podhledu (URSA DF38)			m²	137,00	174,50	23 906,50
dodávka a montáž parotěsné zábrany do skladby podhledu (Jutafol N170 AL)			m²	68,50	104,70	7 171,95
položka 4.			54 557,00			
Svislé SDK čelo Aquapanelového podhledu vč. parozábrany a tepelné izolace - napojení exteriérového podhledu na stěnu fasády			bm	61,30	890,00	54 557,00
položka 5.			168 974,40			
Obloukové stěny válce v interiéru - nosná podkonstrukce z CD profilů v povrchové úpravě C5M, závěsy přímé v povrchové úpravě C5M, zaklopeno deskou Aquapanel 12,5mm, vytmelení spár desek vč. bandáží			m²	56,00	2 374,00	132 944,00
dodávka a montáž jedné vrstvy minerální izolace tl.60mm o objemové hmotnosti nad 50kg/m3 - do rastru podhledu pro dodržení požární odolnosti EI30'			m²	56,00	189,70	10 623,20
dodávka a montáž jedné vrstvy minerální izolace tl.200mm do rastru podhledu (URSA DF38)			m²	112,00	174,50	19 544,00
dodávka a montáž parotěsné zábrany do skladby podhledu (Jutafol N170 AL)			m²	56,00	104,70	5 863,20
položka 6.			186 394,18			
Stěrka s výztužnou tkaninou na deskách Aquapanel (AQ Armiermortel + Gewebe-aussen) - nejedná se o finální povrchovou úpravu!!!			m²	525,350	354,80	186 394,18
položka 7.			6 272,00			
Příplatek za provedení stěrky s tkaninou v oblouku			m²	56,000	112,00	6 272,00
položka 8.			0,00			

Oplechování horní hrany "atiky" válcového komínu - bude upřesněno	bm	0,000	0,00	0,00
Doprava		1,0%		16 756,99
Přesun hmot		3,0%		50 270,97
Režie		1,0%		16 756,99



Art Stucco s.r.o.
Rokavská 680/10
380 17 Karlův Vary
IČ: 29117143

CELKEM bez DPH 1 759 484,0 Kč



STAVBY WESTMONT, s.r.o.

**Petra Bezruč 293
353 01 Velká Hledešbe**

Váš partner
pro suchou
STAVBU

STAVBY WESTMONT s.r.o.

nám. Republiky 112

354 91 Lázně Kynžvart

Akce: Vřídlo Karlovy Vary - podhled Aquapanel

datum: 9.12.2019

pro: město Karlovy Vary

pol.	popis položky	jednotka	celkem		
	Podhled rovný v interiéru - nosná podkonstrukce z CD profilů v povrchové úpravě CSM, závěsy montus v povrchové úpravě CSM, zaklopeno deskou Aquapanel 12,5mm, vyfínění spár desek vč. bandáží	m2	359,00	1 780 Kč	639 020 Kč
	svešení podhledu do 120 mm				
1	dodávka a montáž jedné vrstvy minerální izolace tl.60mm o objemové hmotnosti nad 50kg/m3 - do rástru podhledu pro dodržení požární odolnosti EI30'	m2	359,00	125 Kč	44 875 Kč
	dodávka a montáž jedné vrstvy minerální izolace tl.200mm do rástru podhledu Isover Demo (uvařovány 2 vrstvy)	m2	718,00	160 Kč	114 880 Kč
	dodávka a montáž parocísní zbrany do skladby podhledu (Jutafix N170 AL)	m2	359,00	80 Kč	28 720 Kč
2	Svislé SDK čelo Aquapanelového podhledu vč. parozábrany a tepelné izolace - výřkový odstátek podhledu	bm	78,20	1 800 Kč	140 760 Kč
	Podhled rovný v exteriéru - nosná podkonstrukce z CD profilů v povrchové úpravě CSM, závěsy montus v povrchové úpravě CSM, zaklopeno deskou Aquapanel 12,5mm, vyfínění spár desek vč. bandáží	m2	68,50	1 780 Kč	121 930 Kč
	svešení podhledu do 120 mm				
3	dodávka a montáž jedné vrstvy minerální izolace tl.60mm o objemové hmotnosti nad 50kg/m3 - do rástru podhledu pro dodržení požární odolnosti EI30'	m2	68,50	125 Kč	8 563 Kč
	dodávka a montáž jedné vrstvy minerální izolace tl.200mm do rástru podhledu Isover Demo	m2	137,00	160 Kč	21 920 Kč
	dodávka a montáž parocísní zbrany do skladby podhledu (Jutafix N170 AL)	m2	68,50	80 Kč	5 480 Kč
	dodávka a montáž jedné vrstvy minerálního podhledu vč. parozábrany a tepelné izolace - napojení exteriérového podhledu na stěnu fasády	bm	61,30	1 800 Kč	110 340 Kč
4	Svislé SDK čelo Aquapanelového podhledu vč. parozábrany a tepelné izolace - napojení exteriérového podhledu na stěnu fasády	m2	56,00	2 400 Kč	134 400 Kč
	Povrchové úpravě CSM, zaklopeno deskou Aquapanel 12,5mm, vyfínění spár desek vč. bandáží	m2	56,00	125 Kč	7 000 Kč
5	dodávka a montáž jedné vrstvy minerální izolace tl.60mm o objemové hmotnosti nad 50kg/m3 - do rástru podhledu pro dodržení požární odolnosti EI30'	m2	112,00	160 Kč	17 920 Kč
	dodávka a montáž jedné vrstvy minerální izolace tl.200mm do rástru podhledu Isover Demo	m2	56,00	80 Kč	4 480 Kč

6	Stěrka s výztužnou tkaninou na deskách Aquapanel (AQ Armiertmörtel + Gewebe-aussen) - nejedná se o finální povrchovou úpravu!!!	m2	525,35	720 Kč	378 252 Kč
7	Přípravek za provedení stěrky s tkaninou v obloku	m2	58,00	400 Kč	22 400 Kč
8	Oplechování horní hrany "sítky" valcového komínu - bude upřesněno	bm	0,00	0 Kč	0 Kč
	Meziscoučet:	kgpl		0 Kč	
	Doprava / ubytování pracovníků	kgpl		10 000 Kč	10 000 Kč
	Přesun hmot	kgpl	1,00	0 Kč	
	Režie	kgpl		0 Kč	
	Cena celkem bez DPH				1 810 940 Kč

Poznámky k cenové nabídce:

- objednatel zajišť na vlastní náklady pro montáž Aquapanelového podhledu celoplošné lešení (bude nutno dostavět v místech venkovních přesahů podhledu). Pro montáž tepelné izolace a rástru podhledu je vyhovující stávající úroveň podlahy lešení. Pro zakládání a stěrkování podhledu bude nutno podlažky lešení o cca 0,5-1,0m snížit.
- objednatel zajišť na vlastní náklady pro přesun hmot stavební výtah umožňují přesun profilů a desek o rozměru 900*2500mm.
- před zahájením montáže je třeba připravit ocelovou nosnou konstrukci v osové rozteči á 1000mm. Výšková úroveň této konstrukce může kopírovat stávající podkonstrukci starého podhledu.
- po prověření únosnosti stávající podkonstrukce můžeme v některých místech starou ocelovku využít. Nosné prvky musí být v maximální rozteči 1000mm.
- cenová nabídka nezahrnuje ochranu staveniště proti povětrnostním vlivům, vytápění staveniště, odvlhčování staveniště ani jiná zimní opatření.
- Navržené řešení je třeba nechat odsouhlasit odpovědným projektantem!
- Je třeba dorešit finální povrchovou úpravu! Pohledové stěrky a jiné designové povrchy nejsou zahrnuty v ceně.

Kancelář stavebního inženýrství s.r.o.

Botanická 256, 362 63 Dalovice - Karlovy Vary

IČO: 25 22 45 81, mobil: +

=====

Statický posudek

Podhled Vřídelní haly

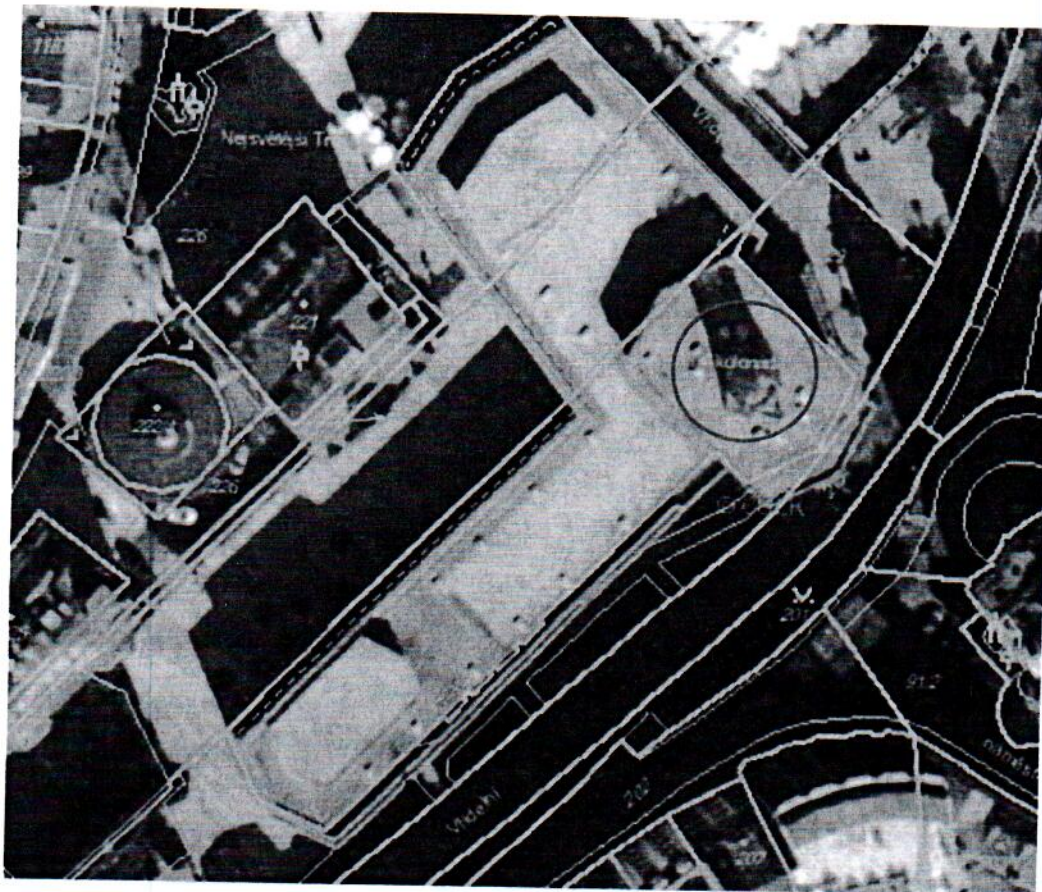
Vřídelní kolonáda, Karlovy Vary

Stupeň: posudek

Karlovy Vary, 09/2019


Ing. Petr Hampel

Na základě objednávky Správy přírodních léčivých zdrojů a kolonád, Lázeňská 18/2, Karlovy Vary bylo Kanceláří stavebního inženýrství s.r.o. provedeno posouzení stavu stříkaného podhledu Vřidelní haly objektu Vřidelní kolonády v Karlových Varech. Posouzení je provedeno v rozsahu úvodní prohlídky pouze smyslovými metodami.



Podklady:

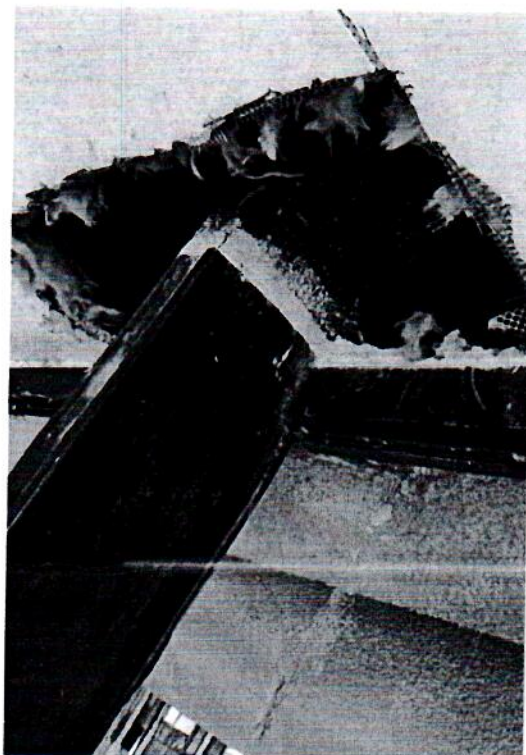
- 1) prohlídka části podhledu pomocí vysokozdvizné techniky dne 11.9.2019
- 2) fotodokumentace

Popis:

Stávající zavěšená podhledová konstrukce je tvořená ocelovými závěsy s keramidovým pletivem doplněným hladkou betonářskou ocelí, pletivo bylo původně opatřeno betonovým zatíraným nástřikem s následnou úpravou omítkovinou Rajasil.

Prohlídka:

V době prohlídky byly patrné poruchy závěsů podhledu v podobě plošné koroze, kterou byly postiženy výztužné pruty z hladké betonářské oceli. Vzhledem k tomu, že sondy byly prohlíženy v krajích podhledu v místech po vyjmutých ocelových sloupech zasklení, je nanejvýš pravděpodobné, že podhled v místech vyšší expozice vřídelními párami (oblast středu haly) bude korozí poškozen mnohem více.



Povrchovou korozí byly postiženy i nosné ocelové prvky střešní konstrukce.

Posouzení:

Posouzení je provedeno podle směrnice „Pokyny pro hodnocení stavebních konstrukcí“:

Zavěšený pohled Vřídelní haly je hodnocen ve smyslu uvedené směrnice jako konstrukce
s poruchami havarijními,

když k hodnocení poruch havarijních přispěla zejména možnost ohrožení života a zdraví osob pohybujících se pod touto konstrukcí.

Klasifikace poruch

Poruchou objektu, stavební konstrukce nebo prvku se rozumí každá jejich změna oproti původnímu stavu, která např. snižuje jejich bezpečnost, životnost a užitnou jakost, zhoršuje vzhled apod., dále pak závady, které nelze označit jako změna oproti původnímu stavu, které však vznikají nevhodným či nedokonalým provedením, nebo vyplývají z přehodnocení objektu, konstrukcí apod. podle soudobých předpisů a ČSN.

Rozlišení poruch

Běžné opotřebení	nedochází k žádnému snížení bezpečnosti ani užitné jakosti
Závada	nedochází ke snížení bezpečnosti, ale snižuje se užitná jakost
Nevýznamná porucha	způsobuje nepatrné snížení bezpečnosti, nepodstatně snižuje hospodárnou životnost a užitnou jakost
Významná porucha	podstatně snižuje bezpečnost, hospodárnou životnost a užitnou jakost budovy nebo její části, objekt však není bezprostředně ohrožen po stránce bezpečnosti
Havarijní porucha	bezpečnost a užitná jakost celku nebo některých konstrukčních částí je vážně ohrožena

Návrh opatření:

Proti původnímu návrhu technický opatření ze dne 23. 4. 2019, kde v bodě 9) bylo navrženo zajištění prostoru pod betonovým stříkaným podhledem zavěšenými ocelovými sítěmi, kdy nebyl možný přístup k podhledu je nutné návrh opatření upravit a podhled v celém rozsahu odstranit, tím bude zároveň umožněna kontrola ocelových prvků střešní konstrukce i v zakrytých místech a bude možné konstrukce ošetřit nátěrem.

Postup:

- 1) stavba prostorového lešení
- 2) zaměření konstrukce
- 3) pořízení PBRŠ
- 4) prověření účelnosti VZT
- 5) snesení podhledu včetně původní EI a VZT
- 6) prohlídka ocelových prvků střešní konstrukce
- 7) ošetření a případná oprava ocelových prvků
- 8) montáž nového podhledu včetně EI

Karlovy Vary, 12. 9. 2019



Ing. Petr Hampl