



VÁŠ DOPIŠ ZNAČKY / ZE DNE

NAŠE ZNAČKA  
154/OT/18VYŘIZUJE / LINKA  
Míšková/417KARLOVY VARY  
31.1.2018

## VÝZVA

více zájemcům k podání nabídky na veřejnou zakázku malého rozsahu  
Na tuto výzvu se vztahuje ustanovení §27, písm. b) zákona č. 134/2016 Sb., o ZVZ v platném znění.

### Divadelní náměstí – oprava krytu komunikace

#### 1) Předmět veřejné zakázky

Předmětem plnění veřejné zakázky malého rozsahu je oprava krytu komunikace na Divadelním náměstí na p.p.č. 937/1 a p.p.č. 200 v k.ú. Karlovy Vary dle přiloženého výkazu výměr.

Součástí plnění je dále zajištění všech činností souvisejících s realizací veřejné zakázky, jejím komplexním vyzkoušením a předáním zadavateli.

#### Poznámky a upozornění:

Dílo bude realizováno v souladu s platnými zákony ČR, dle TKP a ČSN na základě smlouvy o dílo. Vybraný uchazeč předloží před zahájením prací detailní návrh postupu prací včetně uvedení návrhu opatření k minimalizaci negativních vlivů souvisejících s realizací stavby. Zadavatel si vyhrazuje právo odsouhlasit veškeré postupy prací a použité materiály. Je-li v zadávací dokumentaci definován konkrétní výrobek (nebo technologie), má se za to, že je tím definován minimální požadovaný standard a v nabídce může být nahrazen i výrobkem nebo technologií srovnatelnou (v tomto případě bude doložena uchazečem podrobnější specifikace použitého alternativního výrobku).

Součástí plnění zhotovitele bude i inženýrská činnost spojená s realizací této veřejné zakázky, kde musí ve svém harmonogramu zejména zohlednit s ohledem na platnou legislativu časovou náročnost při obstarání a vyřízení administrativní části zakázky, jako je např. dopravní opatření k realizaci zakázky.

#### 2) Doba a místo plnění veřejné zakázky

Ukončení díla zadavatel požaduje nejpozději do **25.4.2018**

Místem plnění veřejné zakázky malého rozsahu je pozemek parc.č. 937/1 a p.p.č. 200 k.ú. Karlovy Vary. Přesné označení začátku a konce úseku bude provedeno při předání stavby.

#### 3) Způsob hodnocení nabídek

Základním kritériem pro zadání (hodnocení) stavební zakázky je nejnižší nabídková cena bez DPH. Nejvýhodnější nabídkou je nabídka s nejnižší nabídkovou cenou bez DPH.

#### 4) Požadavky na splnění kvalifikace

Dodavatelé, kteří se budou ucházet o veřejnou zakázku, doloží ve svojí nabídce neověřenou kopii živnostenského listu s předmětem podnikání „*Provádění staveb, jejich změn a odstraňování*“ a neověřenou kopii výpisu z obchodního rejstříku, pokud jsou v něm vedeni nebo neověřenou kopii jiného dokladu, který plně nahrazuje doklady výše uvedené.

#### 5) Požadavky na zpracování nabídkové ceny

Nabídková cena bude zpracována podle všech informací uvedených v této výzvě a podle informací v podkladech (přílohách výzvy), na které je v této výzvě odkazováno.

Zhotovitel si zajistí potřebné dopravní značení, případné vytyčení inženýrských sítí na vlastní náklady a tyto případné náklady zahrne do nabídkové ceny.

Nabídka ceny zahrnuje veškeré práce, dodávky a činnosti vyplývající ze zadávacích podmínek, včetně těch, které případně nejsou v zadávacích podmínkách obsaženy, ale které lze předpokládat při realizaci stavebních prací, aby dílo bylo provedeno kvalitně a řádně dle požadavků objednatele.

**Požadavky na jednotný způsob doložení nabídkové ceny:**

- Celková cena díla v Kč bez DPH, vyčíslení DPH (DPH vyčíslit podle předpisů platných v době podání nabídky) a celková cena vč. DPH
- Rekapitulace nákladů na realizaci celé dodávky

**6) Platební podmínky**

Zadavatel nebude poskytovat žádné zálohy.

Platební styk bude prováděn bezhotovostním způsobem z účtu zadavatele na účet zhotovitele a bude uskutečňován na základě předložených faktur, které budou vystaveny na základě skutečně provedených prací a budou potvrzeny odpovědným zástupcem zadavatele. Splatnost faktur činí 21 dní ode dne doručení zadavateli.

**7) Lhůta a místo pro podávání nabídek**

Nabídky mohou uchazeči doručit osobně do podatelny Magistrátu města Karlovy Vary, nebo doporučeně poštou na adresu **Magistrát města Karlovy Vary, Moskevská 2035/21, 361 20 Karlovy Vary.**

Nabídky musí být doručeny zadavateli **do 15.2.2018 do 10.00 hodin.** V případě doručení nabídek poštou je za okamžik předání považováno převzetí nabídky podatelnou zadavatele.

**8) Informační schůzka a prohlídka místa stavby**

Místo stavby je volně přístupné, každý z dodavatelů si jej může bez omezení prohlédnout.

Kontaktní osoba:    Ing. Luboš Gavlas    ☎ 725 533 204    ✉ l.gavlas@mmkv.cz  
                                 Ing. Petra Míšková    ☎ 775 878 569    ✉ p.miskova@mmkv.cz

**9) Požadavek na formální úpravu, strukturu a obsah nabídky**

Nabídka bude zpracována v českém jazyce v písemné formě a podepsána oprávněným zástupcem dodavatele. Nabídka bude předložena v 1 výtisku, vytištěna nesmazatelnou formou.

**Níže uvedené doklady musí být součástí nabídky v etapě otevírání obálek. Jejich nedoložení je důvodem k nepostoupení do etapy hodnocení cenových nabídek.**

- Krycí list nabídky (jako první list nabídky bude použit vyplněný formulář, který je přílohou č. 1 této písemnosti)
- Obsah nabídky
- Prokázání splnění kvalifikace (dle bodu č. 4 této výzvy)
- Cenová nabídka (oceněný výkaz výměr ze zadávací dokumentace)
- Termínová nabídka (celková doba plnění, zahájení a ukončení díla jako celku)
- Závazný harmonogram postupu prací
- Záruční lhůty a podmínky (minimální požadovaná záruka na dílo činí 60 měsíců)
- Návrh smlouvy o dílo podepsaný osobou oprávněnou jednat jménem či za uchazeče
- Potvrzení o odběru asfaltové směsi
- Doložení autorizace stavbyvedoucího, který bude zabezpečovat odborné vedení stavby

Nabídky musí být podány v uzavřených obálcích zřetelně označených

**Veřejná zakázka: „Divadelní náměstí“ - neotevírat nabídka.**

Na obálce dodavatel uvede IČ a adresu.

## **10) Práva zadavatele**

Zadavatel si vyhrazuje právo:

- odmítnout všechny předložené nabídky
- zadávací podmínky změnit
- zadávací řízení zrušit
- nevracet uchazečům podané nabídky
- neposkytovat náhradu nákladů, které uchazeč vynaloží na účast v zadávacím řízení
- změnit termín plnění a rozsah plnění v závislosti na přidělených finančních prostředcích a na efektivnosti jejich vynakládání
- námitky proti rozhodnutí zadavatele nejsou přípustné

Odpovědné osoby:

Ing. Eva Pavlasová – vedoucí OT -353 151 242, e.pavlasova@mmkv.cz

Ing. Petra Míšková – technik -353 151 417, p.miskova@mmkv.cz

### **Přílohy:**

- 1) Krycí list nabídky - formulář
- 2) Situace
- 3) Výkaz výměr
- 4) Návrh smlouvy o dílo

Statutární město  
KARLOVY VARY

(4)

**Ing. Eva Pavlasová**


vedoucí odboru technického



# KRYCÍ LIST NABÍDKY

## Divadelní náměstí – oprava krytu komunikace

### Údaje o uchazeči

Jméno a příjmení fyzické osoby, nebo obchodní firma / název právnické osoby	
Adresa místa podnikání /sídla	
IČ a DIČ	
Statutární zástupce uchazeče právnické osoby	
	
fax	
e-mail	
Kontaktní osoba pro jednání ve věci nabídky	

### Cenová nabídka

pol. 1	Nabídková cena díla bez DPH	
pol. 2	Celkem DPH (z pol. 1)	
	<b>Celková cena včetně DPH (pol. 1+2)</b>	

### Termínová nabídka

Zahájení prací (přesné datum)	
Ukončení prací (předpoklad)	
Lhůta výstavby (počet kalendářích dní)	

### Záruční lhůty

Záruční lhůta	
---------------	--

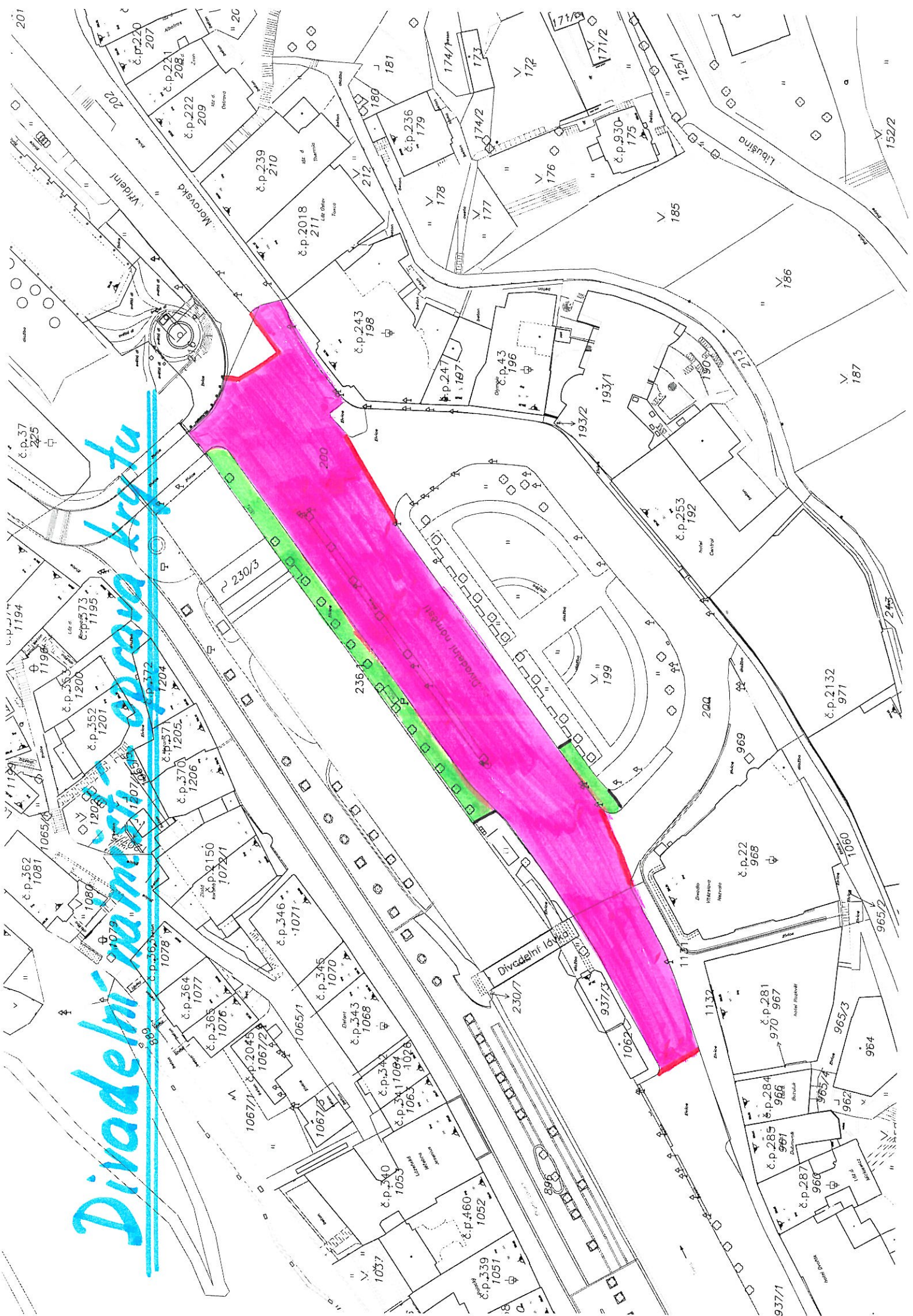
V .....

dne .....

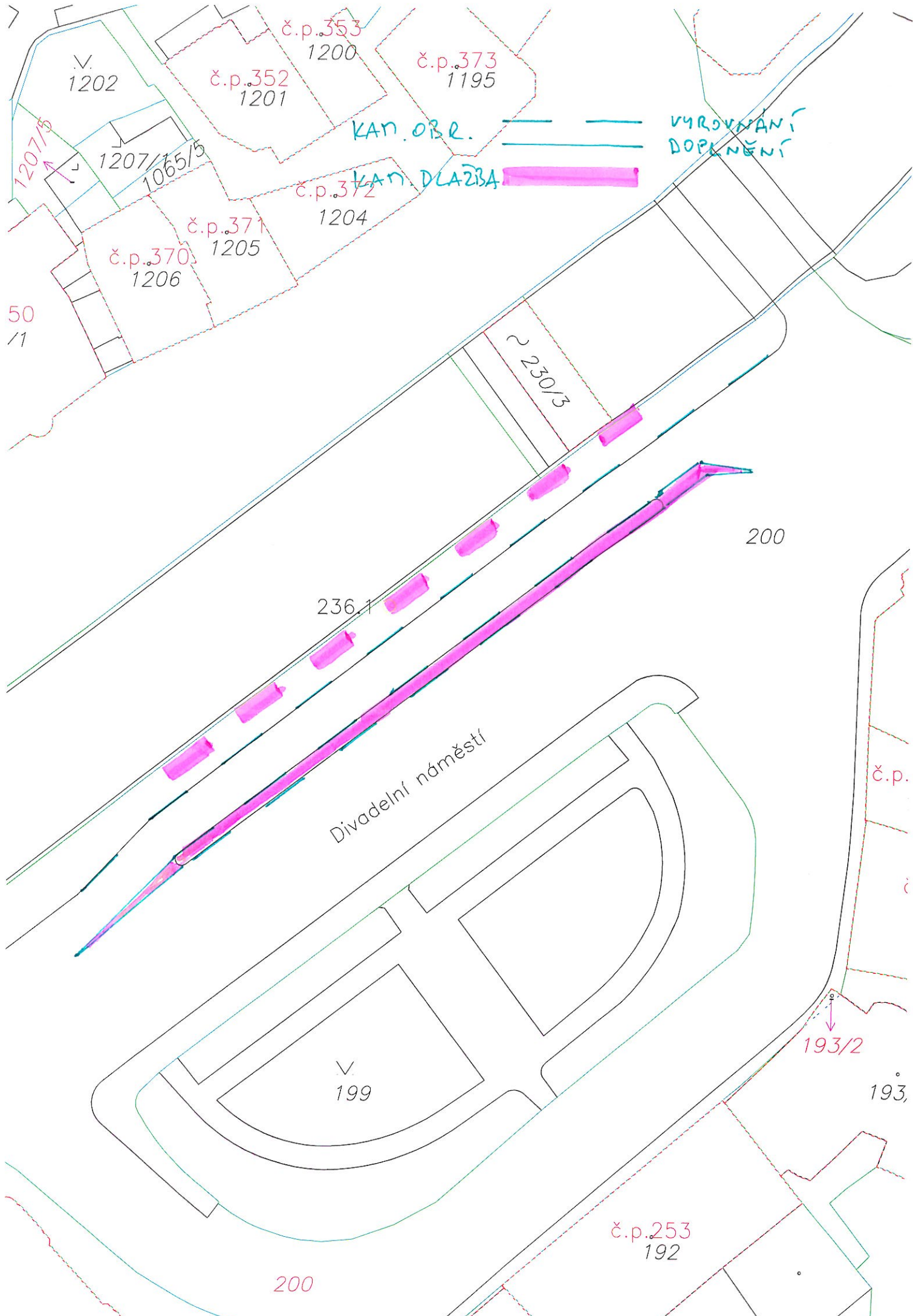
.....  
jméno, příjmení a podpis  
uchazeče / oprávněného zástupce uchazeče

**Upozornění : Tento list je povinnou součástí nabídky uchazeče**

# Divadelní náměstí - oprava křtu











967

932

č.p. 22  
968

200

969

199

937/3

Divadelní náměstí

930/7

Divadelní náměstí

č.p. 345  
1070

1071

č.p. 346

č.p. 2150  
1072/1

č.p. 370  
1206

č.p. 371  
1205

1204

č.p. 364  
1077

č.p. 365  
1078

23075



## VV DIVADELNÍ nám.

popis	m.j.	počet
frézování prům.tl. 5 cm s odvozem na skládku investora	m2	3 600
frézování tl 7 cm(2xzastávka MHD)	m2	150
výsrava podkladu ACL ,vyrovnávky	t	95
spojovací postřík	m2	3 600
pokládka ACL v místě MHD tl 7 cm	m2	150
pokládka ACO tl.50 mm(ABS)	m2	3 600
vyrovnání kam.obrubníků	m	240
doplnění kam.obrubníků	m	50
řezání asf.krytu,bourání podkladu	m	50
vyb.bet.obrub zahr.	m	70
D+M bet.obr.zahr.tl.8cmdo bet	m	70
odstranění krytu chodníku vč.odvozu a skládkovného	m2	505
vyb.podkl.z bet.tl.cca10cm	m2	193
dlažba z kam.kostek(10) spárování (Mapei,Sopro,Rompox)	m2	193
dodávka kam.dlažby (10)	m2	195
pokládka asf.krytu chod.š 2,5m	m2	300
vyrovnávky podkladu KSC tl cca 5 cm	m2	300
výšková úprava RŠ	ks	19
výšková úprava hrnků	ks	20
výšková úprava UV	ks	23
výšková úprava lavičky MHD	ks	1



dem+mont park.zábran	ks	3
demontáž a mont. SDZ	ks	6
dem.a mont. rekl.sloupu	ks	1
dtto označníku zast.MHD	ks	1
VDZ bílé barva	m2	65
MHD+TAXI po zjetí plast	m2	35
vytyčení inž.sítí,dopravní opatření	kpl	1
skládkovné,přesun hmot	kpl	1
výškové zaměření+proj.práce k zajištění odvodnění	kpl	1
D+M stánky (2x přesun)	ks	2