

TECHNICKÁ ZPRÁVA

Projekt řeší multifunkční plochu dětského hřiště v MŠ Krymská v Karlových Varech. Plocha je s polyuretanovým povrchem a bude umístěna v zahradě MŠ. Osazení plochy je patrné ze situace – osa plochy je udána v souřadnicích JTSK. Velikost plochy je 160 m².

V rámci zemních prací budou provedeny odkopávky (55 m³) pro konstrukci plochy. Na zemní pláň se položí vrstva štěrku tloušťky 250 mm a na ni se pak provede polyuretanová vrstva.

Plocha bude ohraničena pryžovými obrubníky 40/250/1000 mm osazenými do betonu. Celková délka obrubníků je 72,0 m.

Do navržené plochy zasahuje stávající kanalizační šachta. Proto bude provedena rektifikace poklopu. Poklop bude překryt vrchní polyuretanovou vrstvou multifunkční plochy, tak aby byl povrch bezpečný a zároveň bylo možné poklop kdykoliv odklopit a provádět případné revize.

Na závěr se provede úprava svahů dotčených stavebními pracemi.

Zemní pláň musí být řádně zhutněna. Minimální únosnost zemní pláně udaná modulem deformace ze 2. zatěžovací větve $E_{def,2} = \text{min. } 30,0 \text{ MPa}$.

požadavky na vybavení

Tato projektová dokumentace je svým obsahem a rozsahem určena pro a realizaci stavby. Zhotovitel stavby bude při vlastní realizaci respektovat platnou legislativu ČR, platné ČSN resp. EN, obecně platné technické a řemeslné zásady a dále podmínky použití a postupy, které vyžadují jednotliví výrobci materiálů a zařízení. Při zjištění rozporů konzultuje se zpracovatelem projektové dokumentace další postup prací.

Zhotovitel stavby použije pro stavbu pouze takové materiály a zařízení, které prokazatelně splňují požadavky stanovené projektem a obecně platnou legislativou (ve smyslu zákona 22/97 Sb. v platném znění včetně vyhlášek souvisejících). U výrobků, které jsou v projektu uvedeny pod konkrétními výrobními nebo prodejními názvy, ověří zhotovitel stavby při nákupu těchto zařízení a materiálů, že jejich vlastnosti jsou v souladu s vlastnostmi stanovenými projektem, a to i v případě, že je v projektu doložena konkrétní nabídka výrobce či prodejce.

Před zahájením stavby je nutné vytýčit polohově i výškově všechny inženýrské sítě.

Specifikace pro Litou Gumu.

- 1) Bezpečnostní povrch hřiště musí být litý na místě, nesmí se jednat o prefabrikovaný povrch v žádné jeho části. Povrch se pokládá ve dvou vrstvách:

Základní vrstva - SBR

Spodní vysoce elastická vrstva se vyrábí z tzv. SBR granulátu (Styrene Butadene Rubber - recyklovaná technická guma) smícháním se speciálním polyuretanovým pojivem.

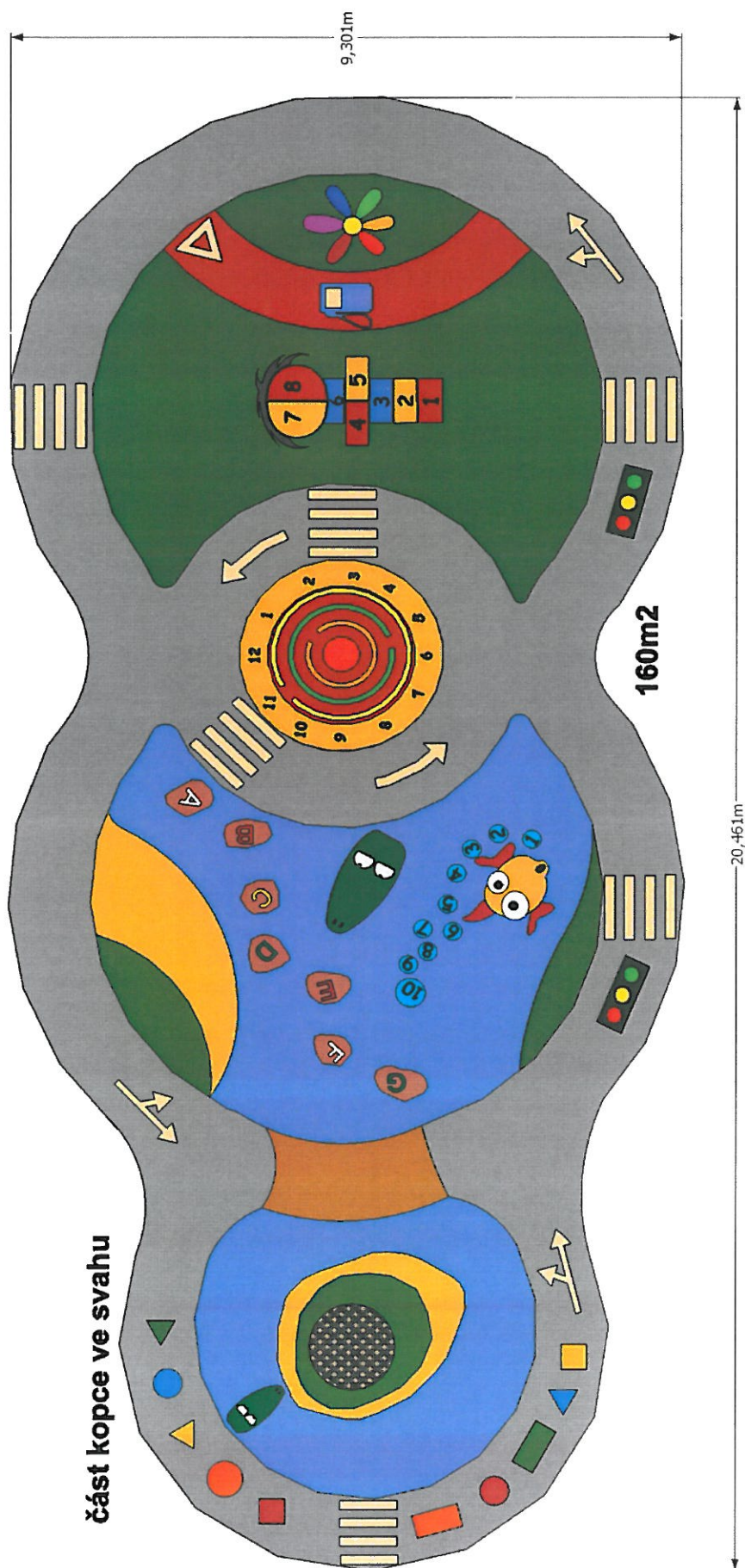
Vrchní vrstva - EPDM

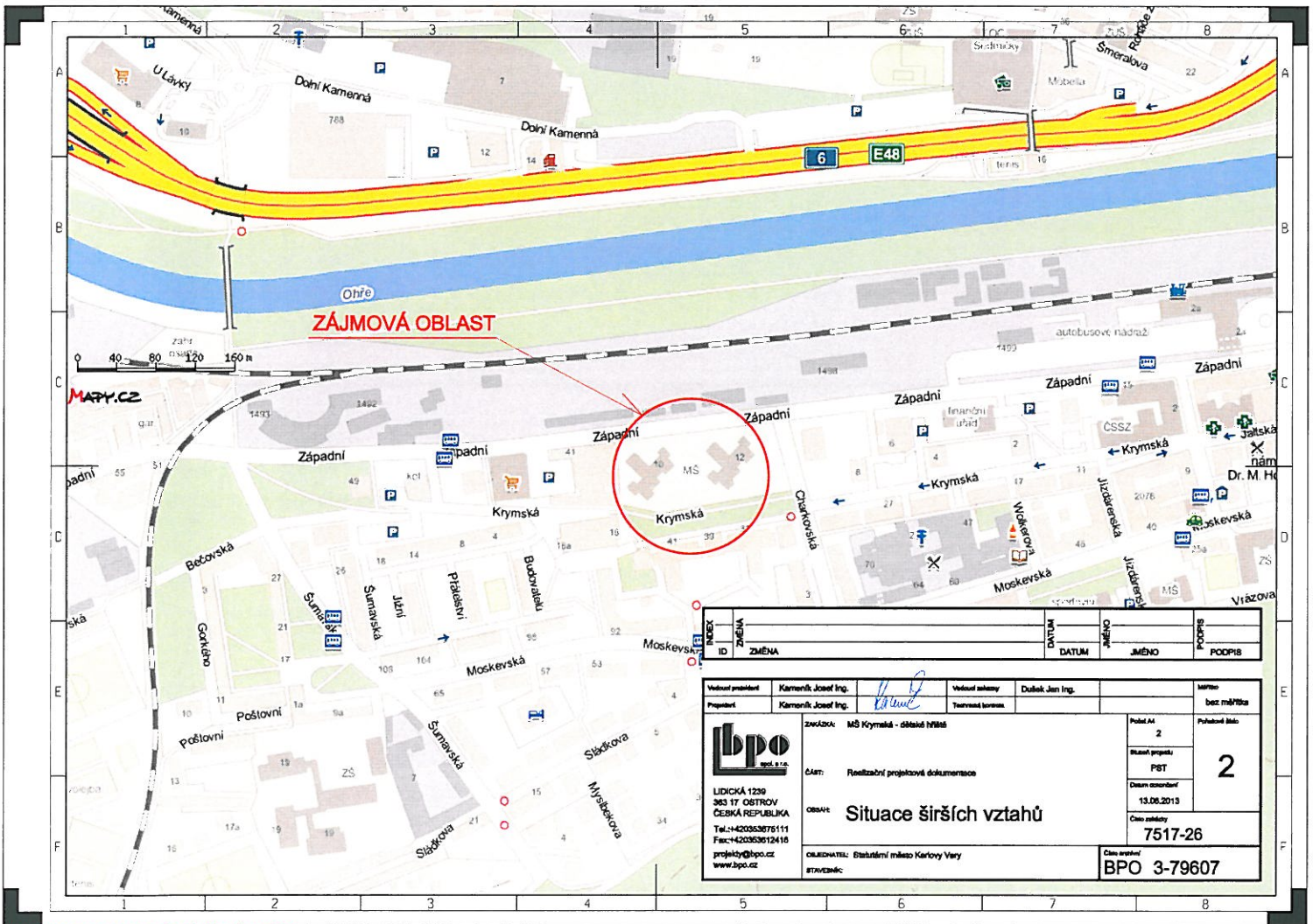
Extrémně trvanlivá, nášlapná vrstva, vyrobena z celoprobarveného EPDM gumového granulátu (Ethylen Propilen Diene Monomer), což je uměle vyrobený kaučuk. Je vyráběn v různých barvách. EPDM granulát je smíchán se speciálním polyuretanovým pojivem. Pokládá se ve vrstvě 10-11mm opět jako monolitická vrstva beze spojů. Zhotovitel poskytne záruku min. 60 měsíců na barevnou stálost povrchu.

- 2) Povrch musí být certifikovaný dle ČSN EN 1177, jako dopadová plocha
- 3) Povrch musí mít atest o zdravotní nezávadnosti.
- 4) Povrch musí být provedený dle grafického návrhu. Grafika v povrchu nesmí být provedena nástřikem, ale je c celém průřezu EPDM vrstvy vyrobena z jinak barevného granulátu. Konkrétní barevnost granulátu je dána grafickým návrhem)
- 5) Zhotovitel povrchu musí předložit min. 3 písemné reference z jeho realizovaných zakázek na území ČR, kde byl pokládán litý, certifikovaný bezpečnostní povrch na boule nebo kopce v obdobném rozsahu a grafice jako u této zakázky. Reference nesmí být starší 3 let. Nesmí se jednat o pokládku litého povrchu na prefabrikované konstrukce.

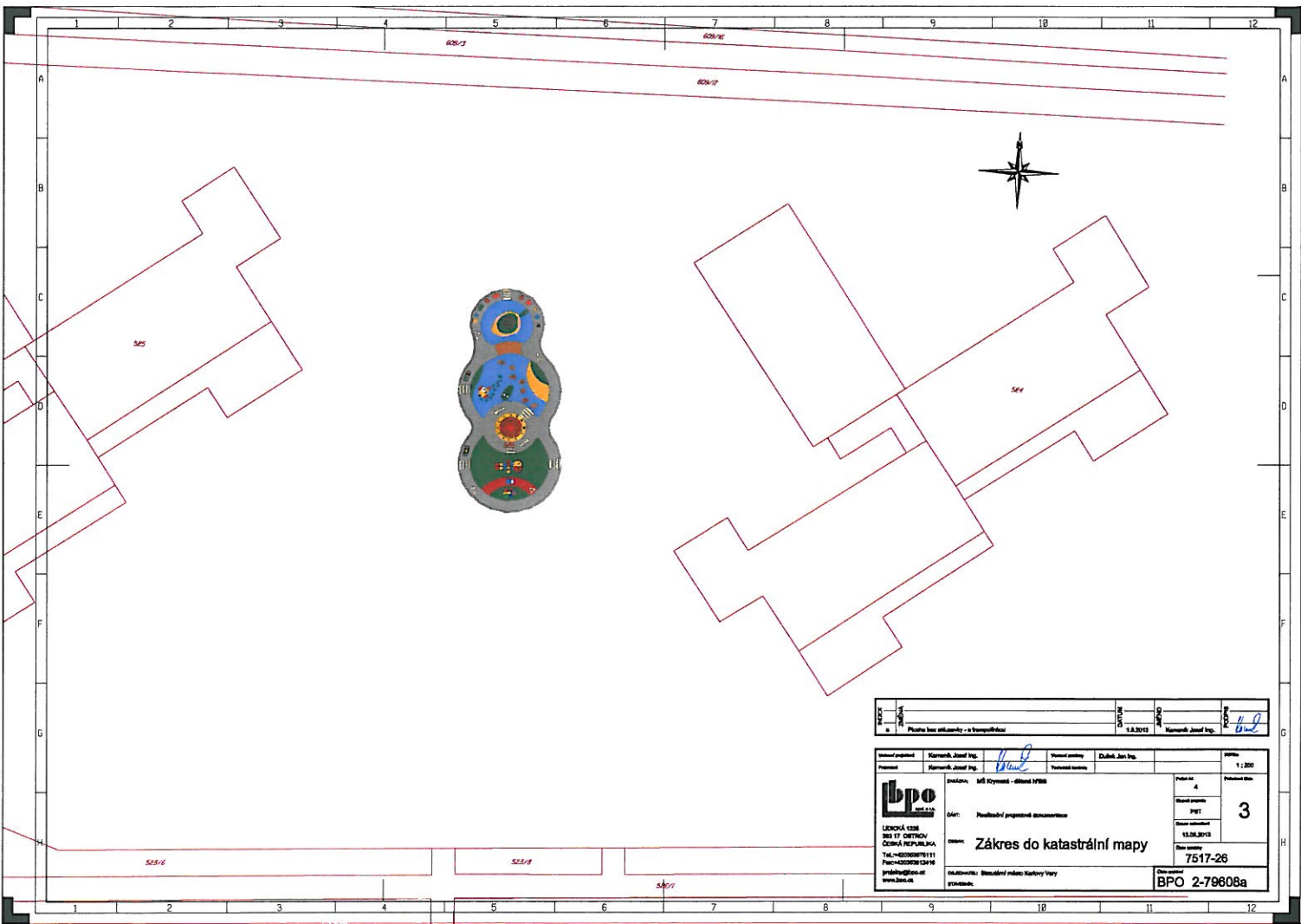
Zadavatel požaduje doložení alespoň třech výše specifikovaných zakázek. Zadavatel výslovně upozorňuje, že v případě zjištění nepravdivých údajů u jedné nebo více uvedených stavební práce bude postupováno v souladu s ust. § 82 odst. 4 a 8 zákona.

Multifunkční bezpečná plocha v MŠ Krymská - Karlovy Vary

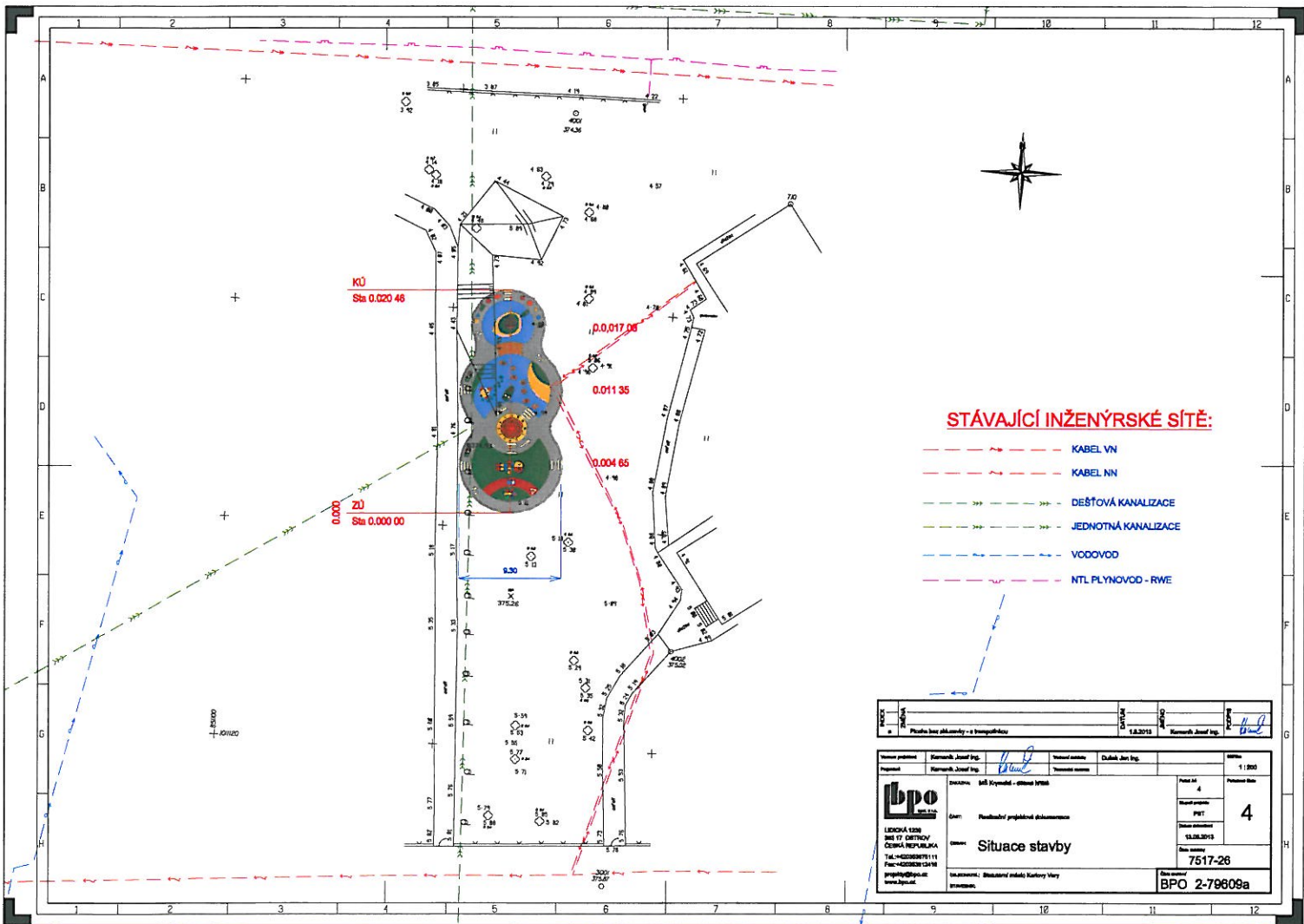




ČÍSLO ID	ZMĚNA	DATUM	OPIS	POPSIS
Velitel projektant	Kameník Josef Ing.	Velitel stavby	Dubek Jan Ing.	Stavba bez měřítka
Projektant	Kameník Josef Ing.	Technický zpravodaj		
 LIDICKÁ 1228 363 17 OSTROV ČESKÁ REPUBLIKA Tel: +420336375111 Fax: +420336312416 projekty@bpo.cz www.bpo.cz	ZÁKAZKA:	MŠ Krymská - dílčí část NIMŠ	Podíl A1	<div style="font-size: 2em; font-weight: bold; text-align: center;">2</div>
	ČÁST:	Realizační projektová dokumentace	Stavní projekt	
	OBVAST:	Situace širších vztahů	PST	
	OBJEDNATEL:	Stavěcí úřad Karlovy Vary	Číslo stavby	7517-26
STAVĚNÍK:				BPO 3-79607



Projekt: <u>Planovací územní studie - a výhledy</u>		Datum: <u>12.3.2013</u>	Kód: <u>42</u>
Vypracoval: <u>Kameník Jan Ing.</u>	Schválil: <u>Kameník Jan Ing.</u>	Datum: <u>12.3.2013</u>	Kód: <u>42</u>
lpo LPO s.r.o. LOKOČKA 1256 365 17 ČERVENÝ ÚSTÍ NAD LABEM TEL: +420 385 078 111 FAX: +420 385 078 144 info@lpo.cz www.lpo.cz	Účel: <u>Projektová příprava dokumentace</u> Základní projekt do katastrální mapy	Objedvatele: <u>Stavby a projektování s.r.o.</u> Datum: <u>12.3.2013</u> Číslo zakázky: <u>7517-26</u> Číslo projektu: <u>BPO 2-79608a</u>	Měřítko: <u>1:200</u> List: <u>3</u> Číslo listu: <u>3</u> Datum vydání: <u>12.3.2013</u>

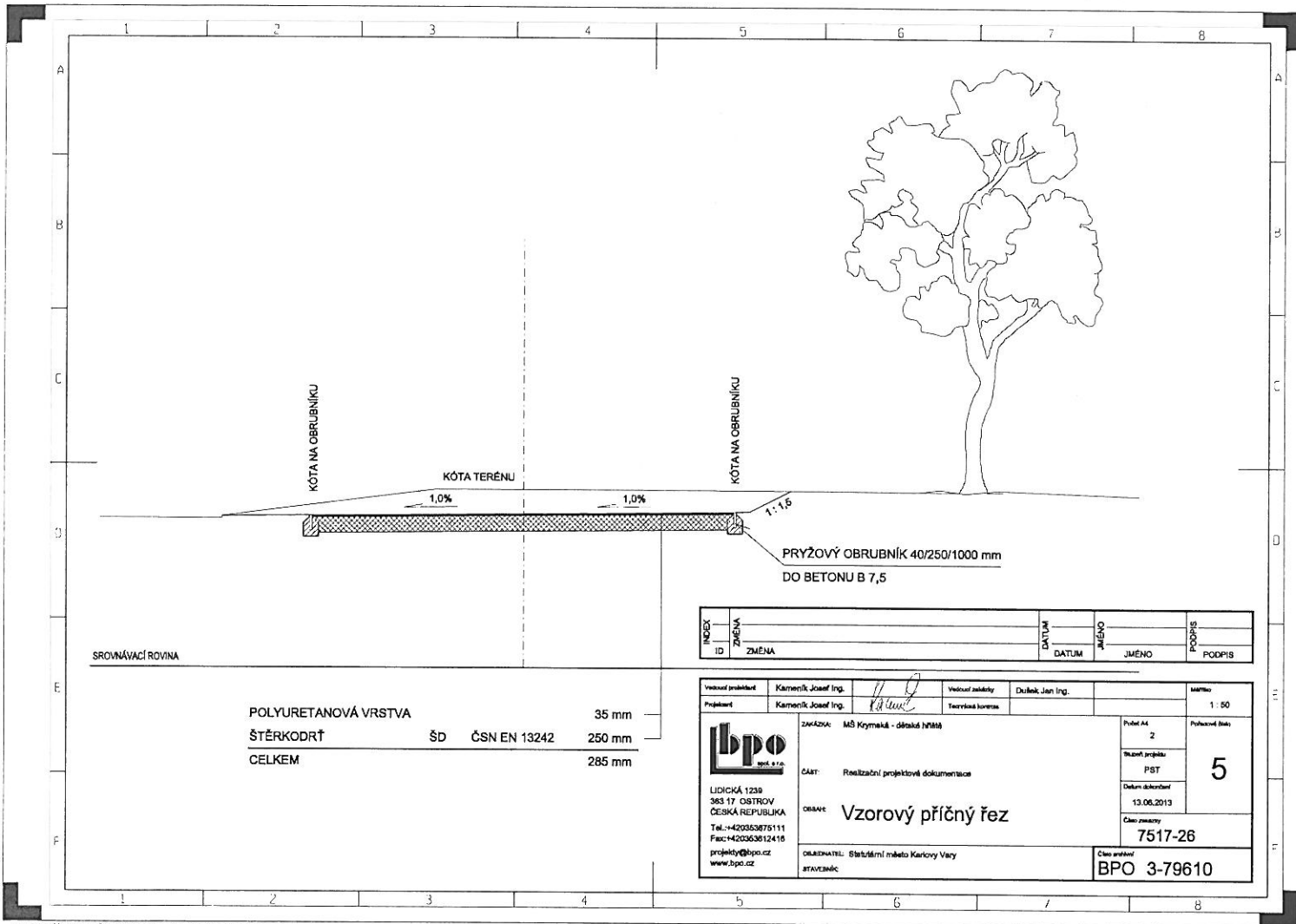


STÁVAJÍCÍ INŽENÝRSKÉ SÍTĚ:

- KABEL VN
- KABEL NN
- DEŠŤOVÁ KANALIZACE
- JEDNOTNÁ KANALIZACE
- VODOVOD
- NTL PLYNOVOD - RWE

PROJEKTANT	KAMARŮŠ JIŘÍ ING.	PROJEKT	PROJEKT
PROJEKTANT	KAMARŮŠ JIŘÍ ING.	PROJEKT	PROJEKT
PROJEKTANT	KAMARŮŠ JIŘÍ ING.	PROJEKT	PROJEKT


<p>lpo</p> <p>LEONKA 1230 365 17, BETHOVY ČESKÁ REPUBLIKA TEL: +420220878111 FAX: +420220812414 projekty@lpo.cz www.lpo.cz</p>	<p>Objekt: 101 Vyšebrod - objekt 1/101</p> <p>Objekt: 101 Vyšebrod - objekt 1/101</p> <p>Objekt: 101 Vyšebrod - objekt 1/101</p> <p>Situace stavby</p> <p>Objekt: 101 Vyšebrod - objekt 1/101</p>	<p>Číslo listu: 4</p> <p>Číslo projektu: P17</p> <p>Plánová číslo: 13.08.2013</p> <p>Číslo listu: 7517-26</p> <p>Číslo zakázky: BPO 2-79608a</p>
---	--	--

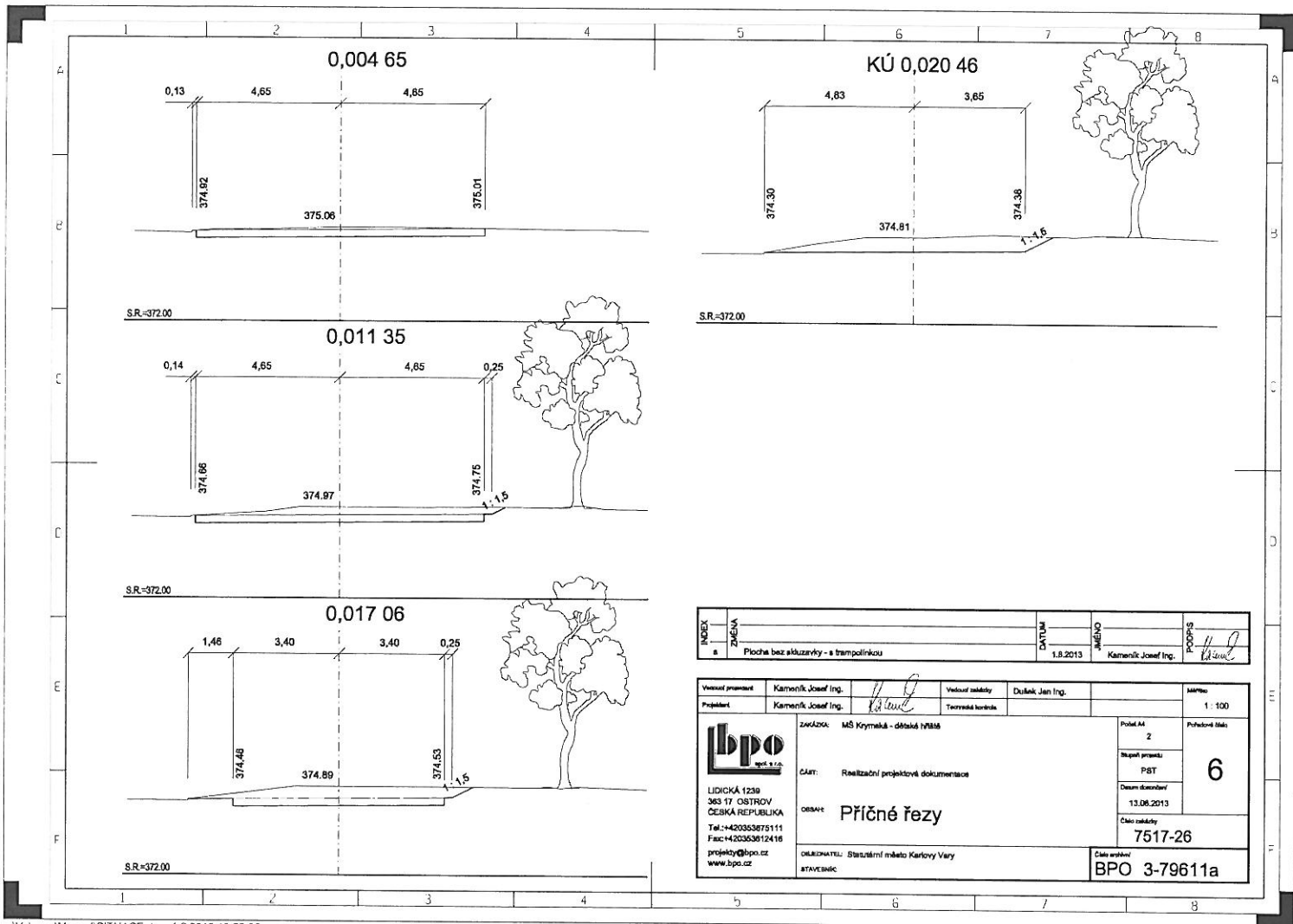


SROVNÁVACÍ ROVINA

POLYURETANOVÁ VRSTVA		35 mm
ŠTĚRKODŮT	ŠD ČSN EN 13242	250 mm
CELKEM		285 mm

INDEX	PRŮBĚH	DATUM	JMÉNO	PODPIS
ID	ZMĚNA	DATUM	JMÉNO	PODPIS

Vedoucí projektant	Karmoník Josef Ing.	Vedoucí zadavatel	Dušek Jan Ing.	Mříčko	1:50
Projektant	Karmoník Josef Ing.	Technická korektura		Průběh A4	Průběh B3
 LIDICKÁ 1236 383 17 OSTROV ČESKÁ REPUBLIKA Tel.: +420363875111 Fax: +420363812418 projekt@bpo.cz www.bpo.cz	ZAKÁZKA	MŠ Křemže - dělná hřbitov	ČÁST	Realizační projektová dokumentace	2
	ORANŽ	Vzorový příčný řez	Datum dokument	13.06.2013	5
	ORANŽOVATEL	Stavářínské město Karlovy Vary	Číslo zprávy	7517-26	
STAVĚNÍČEK		Číslo projektu	BPO 3-79610		



INDEX	PLÁŇ	DATAUM	JMENO	POPS
1	Plocha bez skluzavky - s trampolinkou	1.8.2013	Kameník Josef Ing.	<i>[Signature]</i>

Vznášející projektant	Kameník Josef Ing.	Vybavitel zařízení	Dušek Jan Ing.	Mřížka	1:100
Projektant	Kameník Josef Ing.	Technická kontrola		Podíl AA	2
ZAKÁZKA:	MŠ Krymček - dětské hřiště			Stupeň projektu	PST
ČÁST:	Realizační projektová dokumentace			Datum dokončení	13.06.2013
OBJEKT:	Příčné řezy			Číslo zakázky	7517-26
OBJEDNATEL:	Statutární město Karlovy Vary			Číslo archivu	BPO 3-79611a
STAVEBNÍK:					