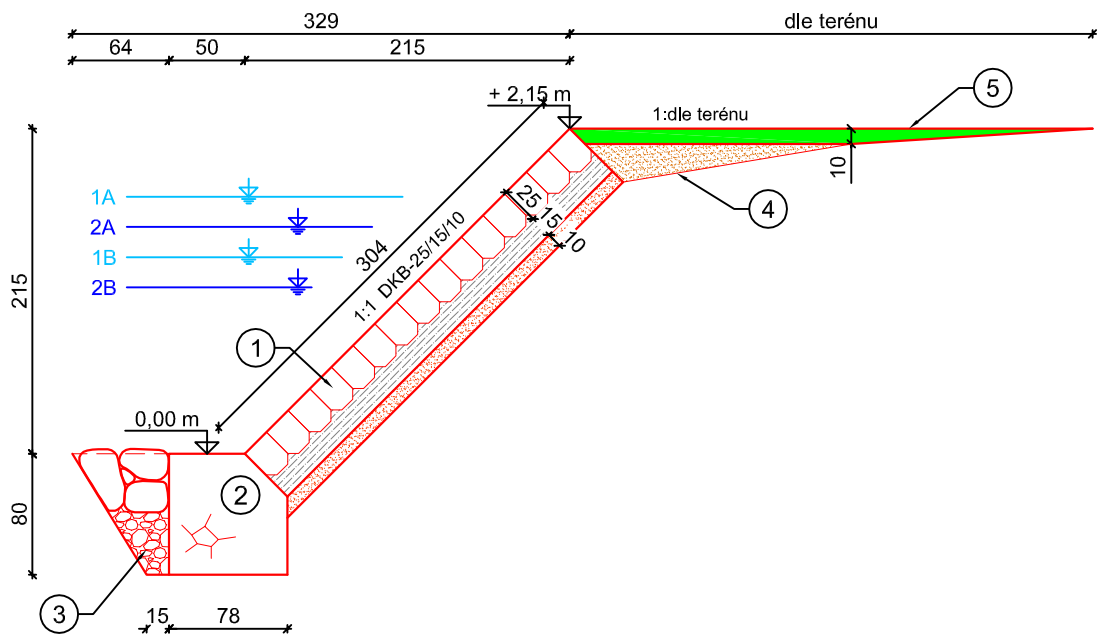


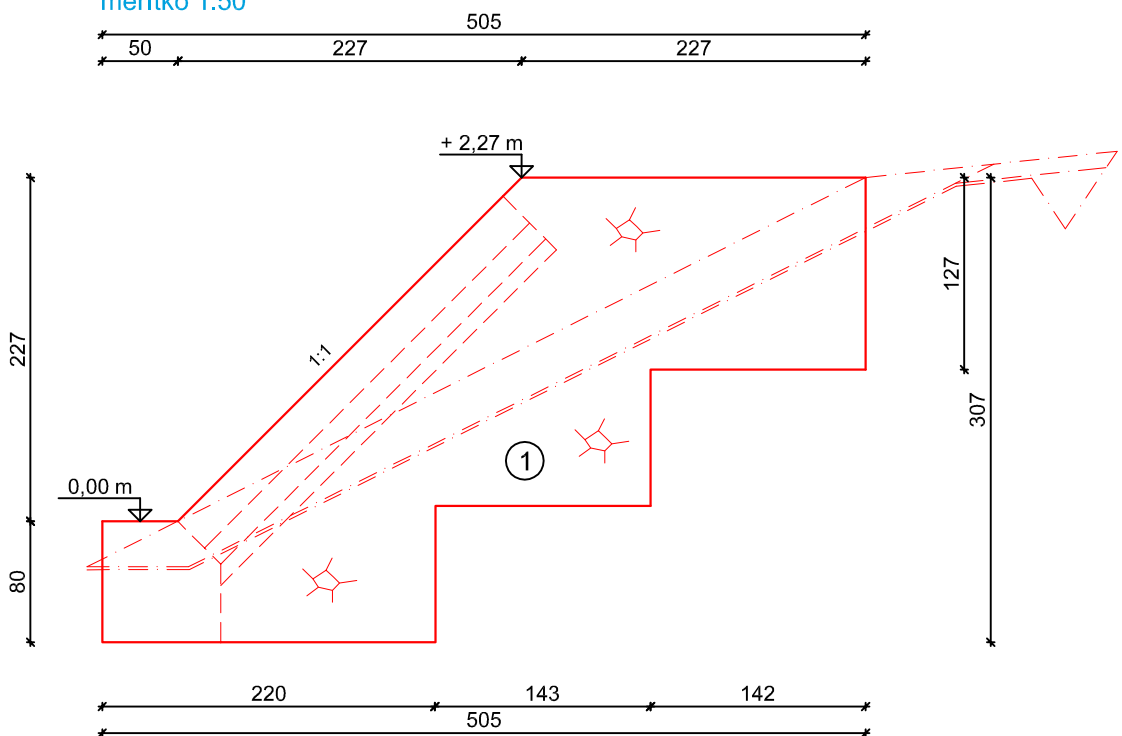
VZOROVÝ PROFIL KAMENNÉ DLAŽBY
měřítko 1:50



- Kamenná žulová dlažba do betonu 25 cm, p min. 2500 kg/m³
Podkladní beton XF3 C30/37 (V4-B20), tl. 15 cm
Štěrkopiskový podsyp tl. 10 cm
- Základové žulové zdivo z LK na MC 25, p min. 2500 kg/m³
- Stabilizační zához z LK Ds 25 - 30 cm (kámen do 80 kg, p min. 2500 kg/m³)
na štěrkovém podkladu fr. 63 - 125 mm
- Zásyp konstrukce výkopovou zemínou
- Humusování + osetí, tl. 10 cm

Poznámka:
Světlé modrá barva hladiny (č. 1) odpovídá dlažbě u menšího ostrova.
Tmavě modrá barva hladiny (č. 2) odpovídá dlažbě u většího ostrova.
A - hladina pro triatlon 375,40 m n.m.
B - provozní hladina 375,00 m n.m.

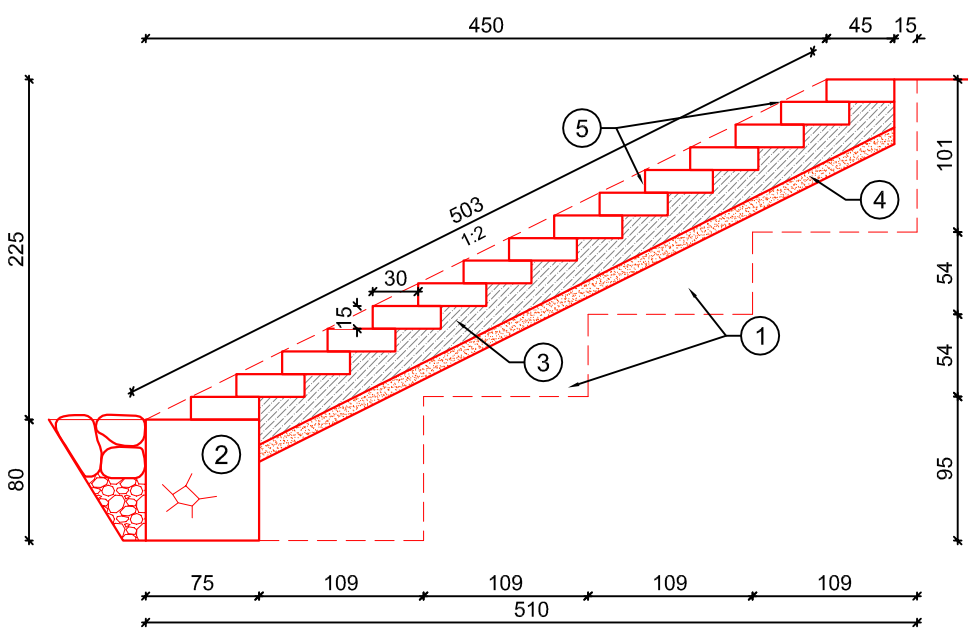
VZOROVÝ PROFIL BOČNÍ KAMENNÉ ZDÍKY
(oddělení kam. dlažby a kam. pohozu)
měřítko 1:50



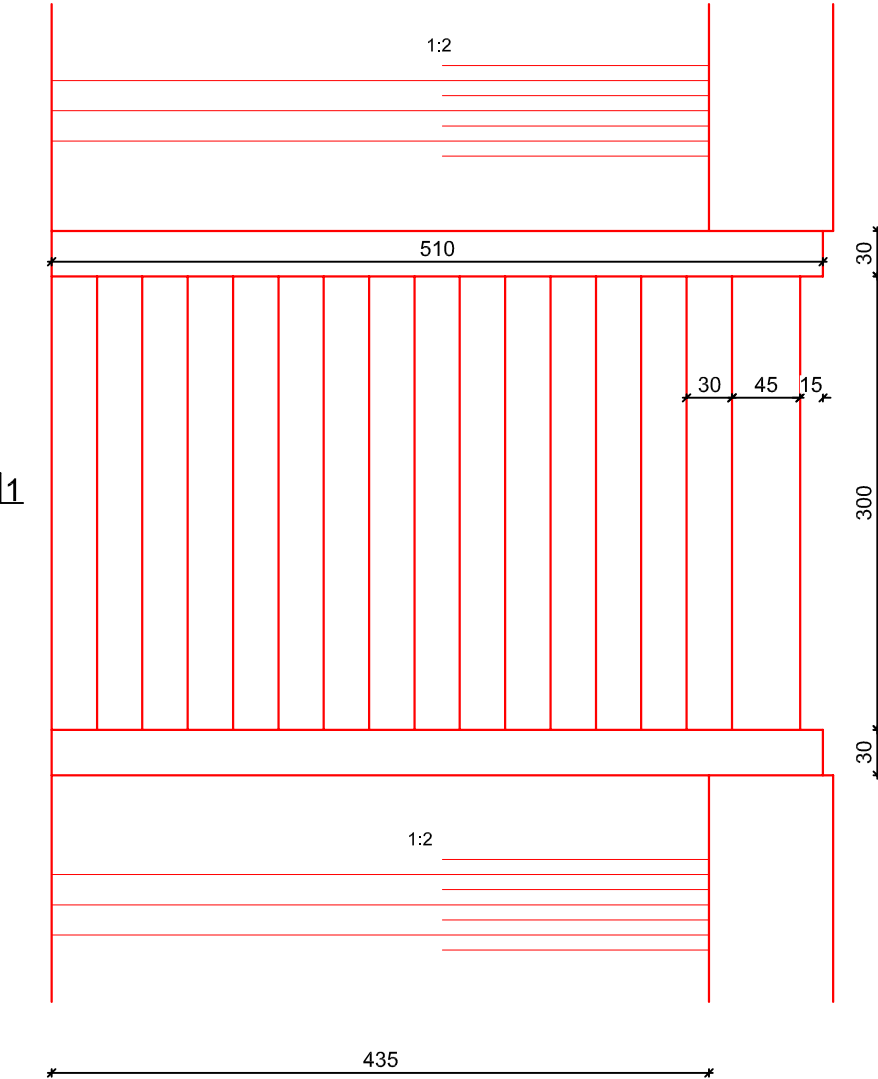
- Boční zídka z LK na MC 25

VZOROVÝ PROFIL KAMENNÝCH SCHODŮ
objekt 01 (v kamenném pohozu)
měřítko 1:50

ŘEZ 1-1'

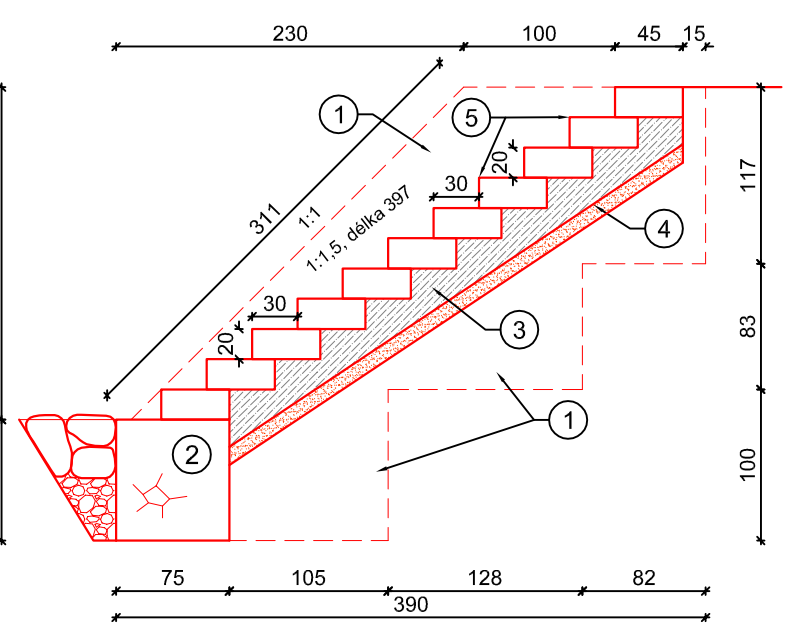


PŮDORYS

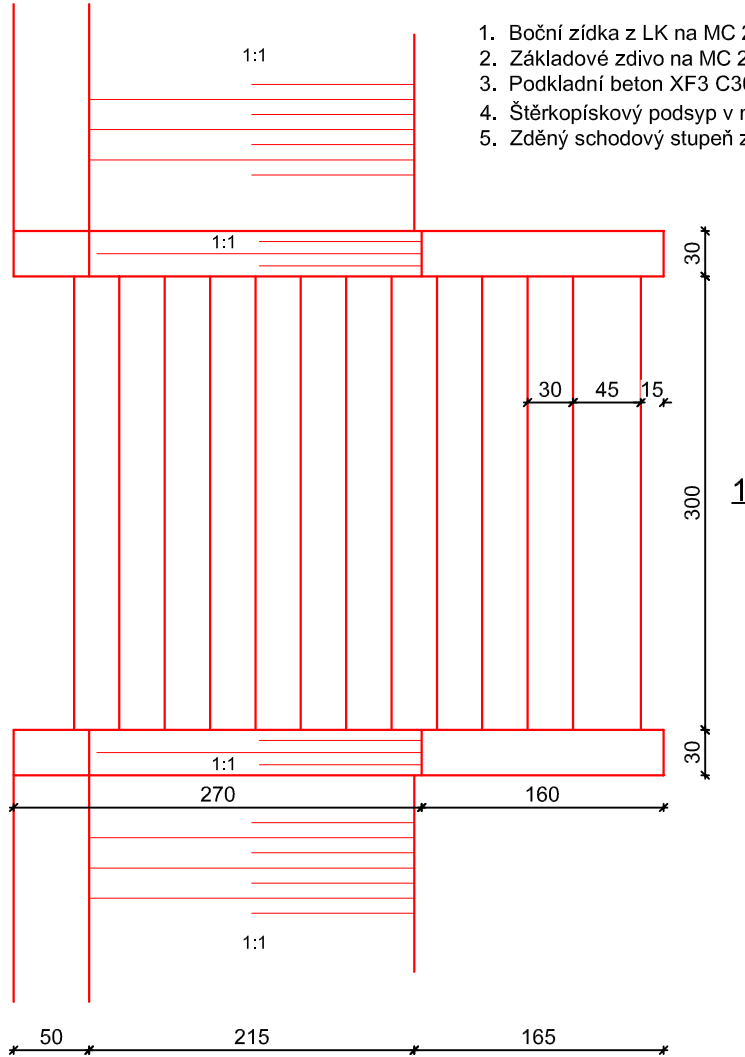


VZOROVÝ PROFIL KAMENNÝCH SCHODŮ
objekt 02 a 03 (v kamenné dlažbě)
měřítko 1:50

ŘEZ 1-1'

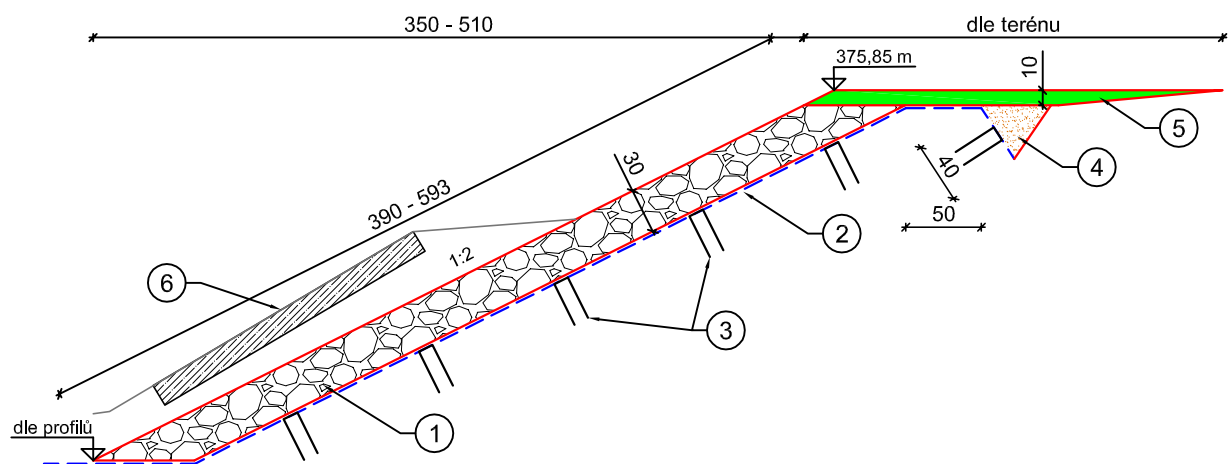


PŮDORYS



- Boční zídka z LK na MC 25
- Základové zdivo na MC 25
- Podkladní beton XF3 C30/37 (V4-B20), tl. 15 cm
- Štěrkopiskový podsyp v min. tl. 10 cm
- Zděný schodový stupeň z LK na MC 25

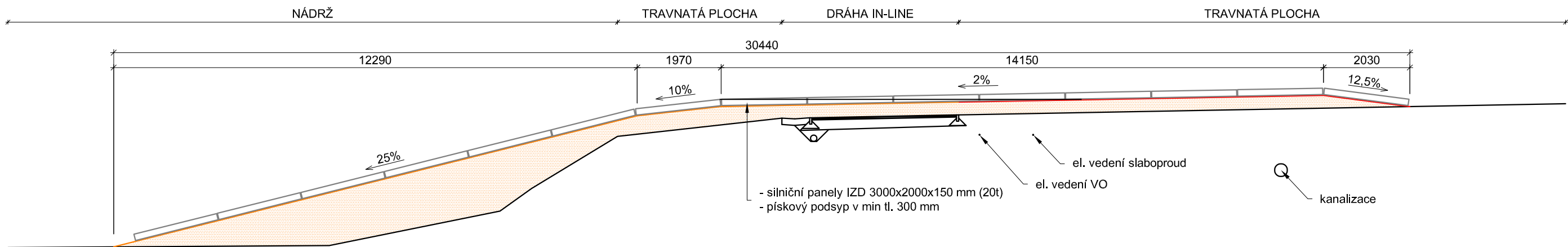
VZOROVÝ PROFIL OPEVNĚNÍ BŘEHŮ KAMENNÝM POHOZEM
měřítko 1:50



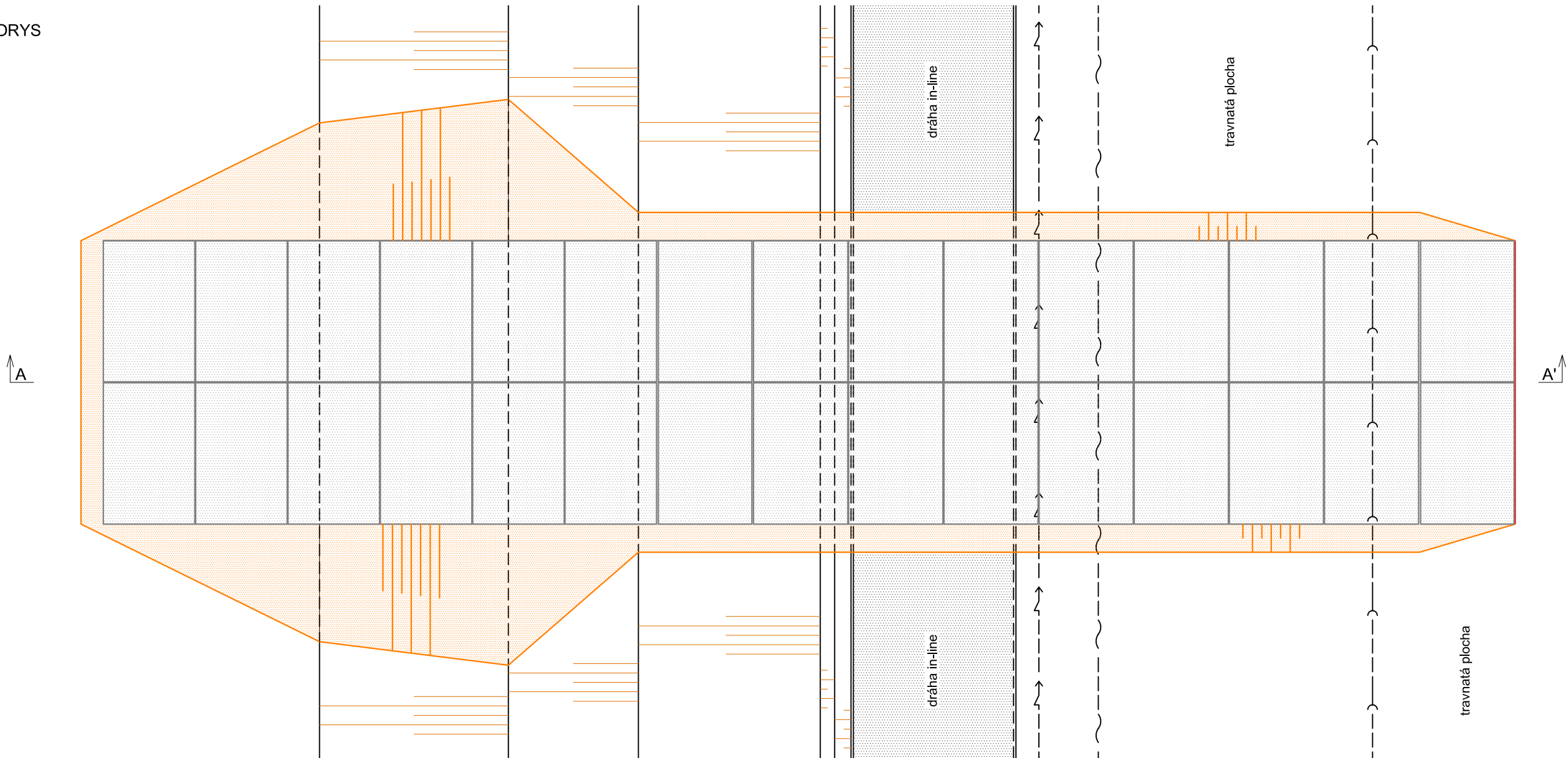
- Kamenný pohoz fr. 32 - 63 a 63 - 125 v poměru 1:1
- Netkaná geotextilie 200g/m²
- Kotevní ocelové skoby z betonářské oceli Ø 8 mm, 8 ks/m²
- Zásyp rýhy a kce výkopovou zemínou
- Humusování + osetí, tl. 10 cm
- Odstraňované silniční panely (odstranění se týká pouze břehů tvořících ostrovy)

VZOROVÝ PROFIL OCHRANNÉ KOMUNIKACE
Panelová komunikace na pískovém podsypu
měřítko 1:100

ŘEZ A-A'



PŮDORYS



AKCE:

VOLNOČASOVÝ AREÁL ROLAVA
úprava vodohospodářských poměrů - II. etapa

OBJEDNATEL:

Statutární město Karlovy Vary, Moskevská 2035/21, 361 20 Karlovy Vary

ZPRACOVATEL:



PROJEKTOVÁ A STATICKÁ KANCELÁŘ
Ing. Miloslav Čáp, Ph.D., Blatenská 2306, 430 03 Chomutov
tel/fax: +420474620154, e-mail: povoing@povoing.cz, www.povoing.cz

STUPEŇ:

PD podle přílohy č. 6 k vyhlášce č. 499/2006 Sb.

KRAJ:

KARLOVARSKÝ

MĚSTO:

KARLOVY VARY

DATUM:

08/2013

ZAKÁZKA:

015-03-13

ČÁST:

REVIZE
"A"

D.3

DOKUMENTACE OBJEKTU

VZOROVÉ PROFILY
měřítko 1:50, 1:100, formát 630x594

KONTROLOVAL:

PARE: