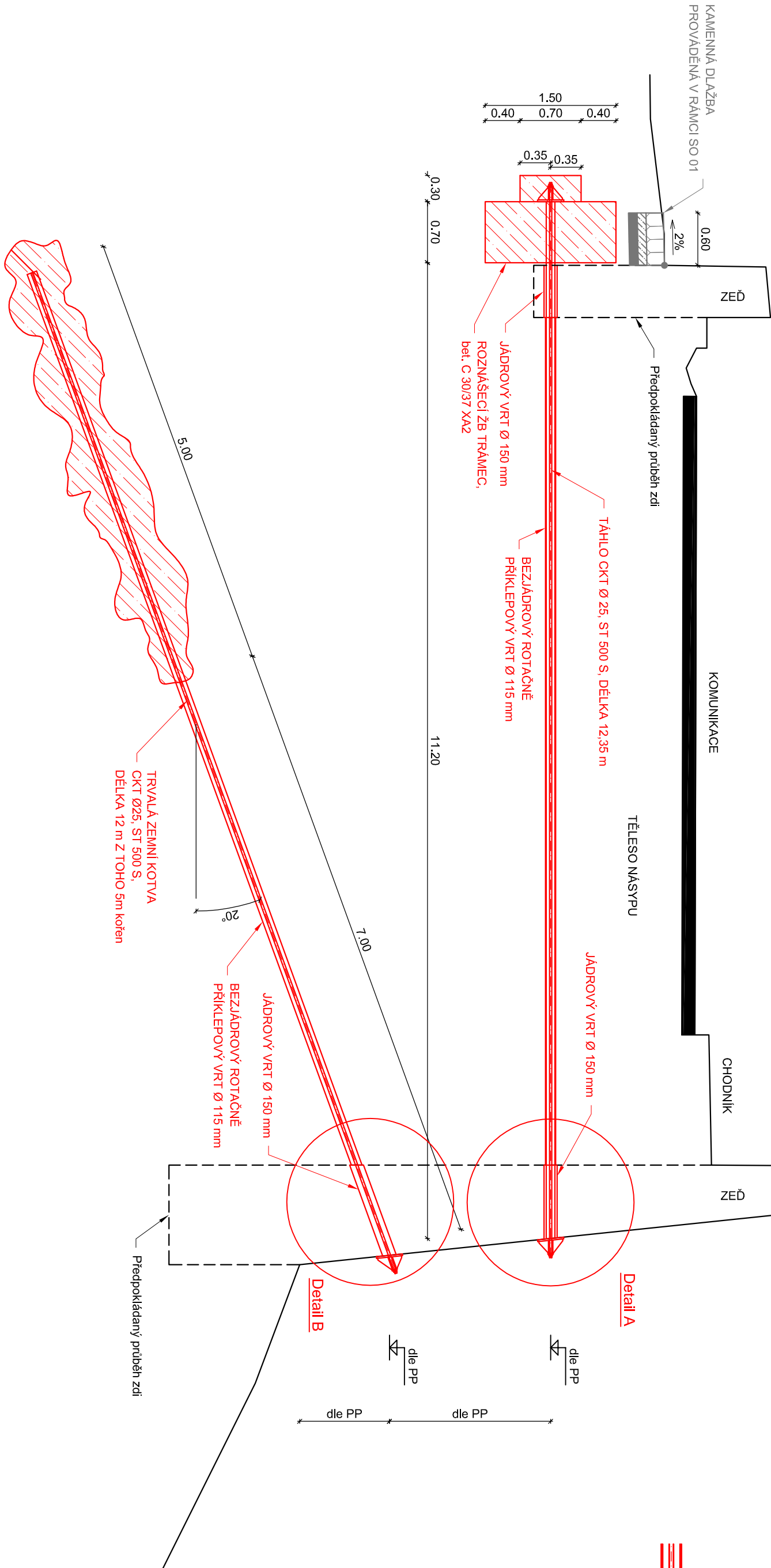
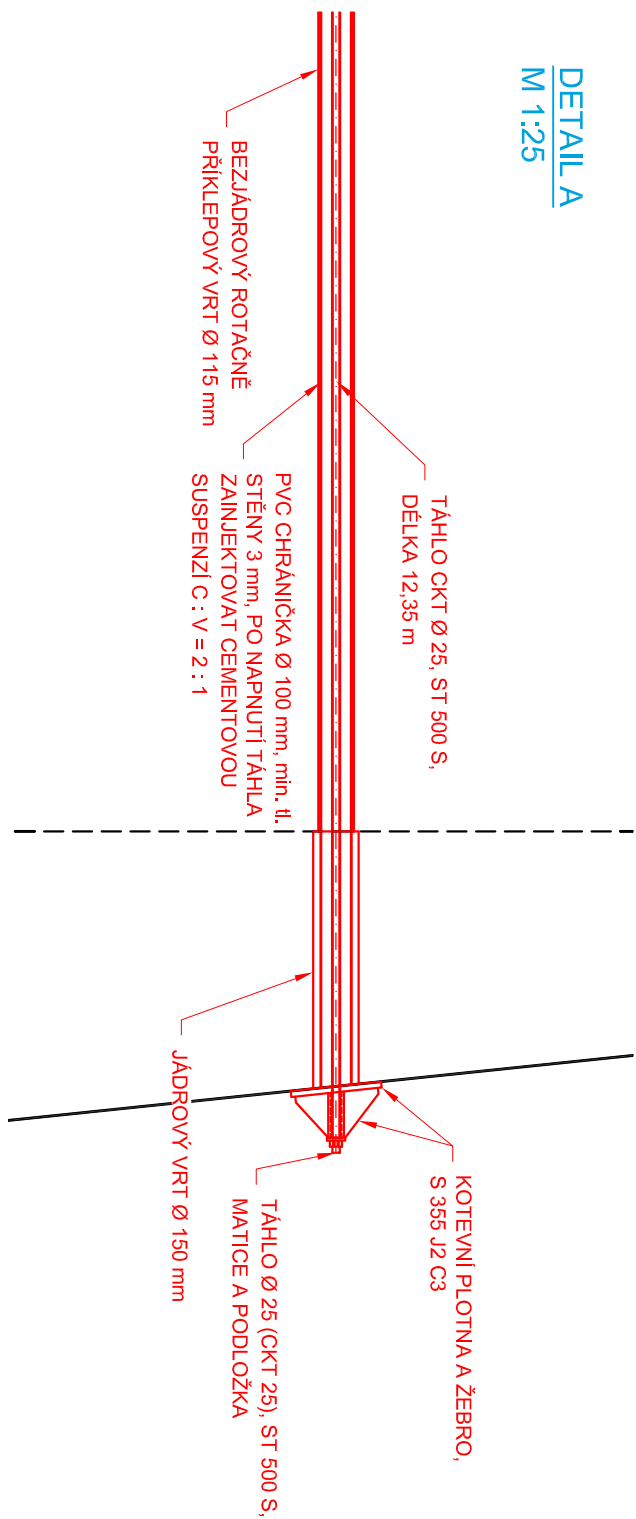


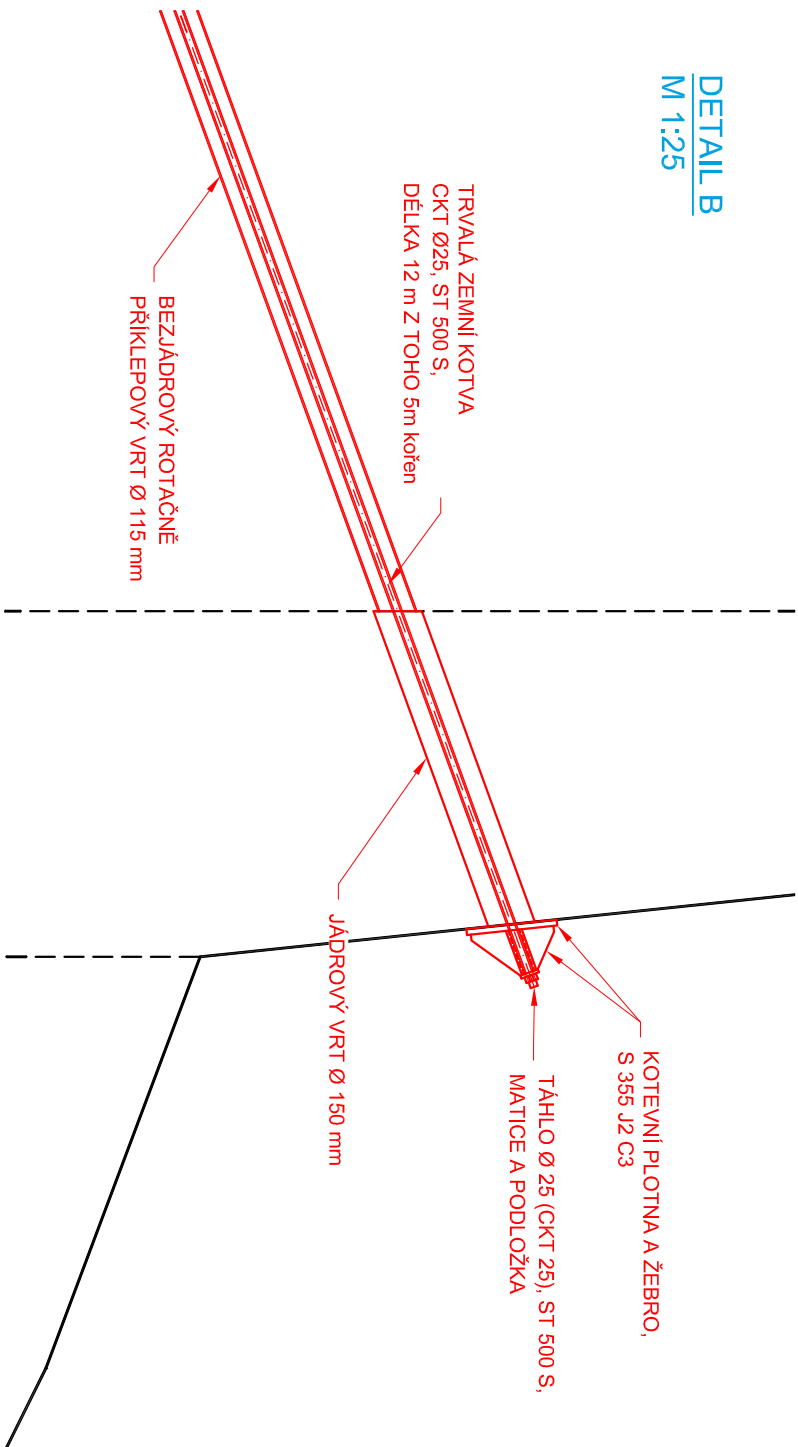
VZOROVÝ PROFIL ZEMNÍ KOTVY A SPŘEŽENÍ  
M 1:50



DETAIL A  
M 1:25

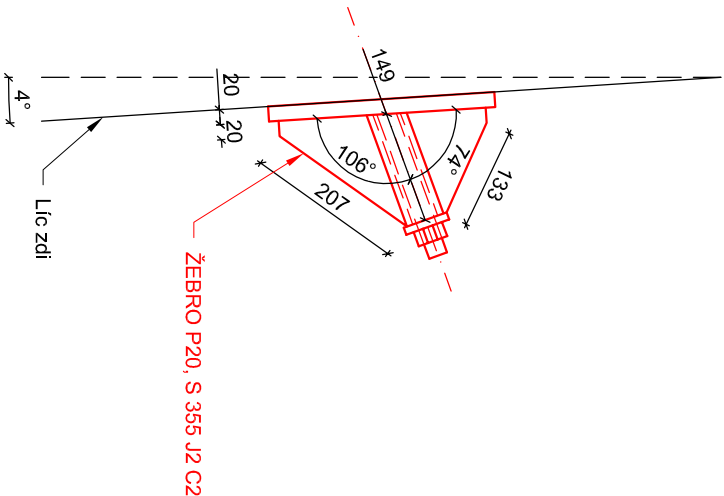


DETAIL B  
M 1:25

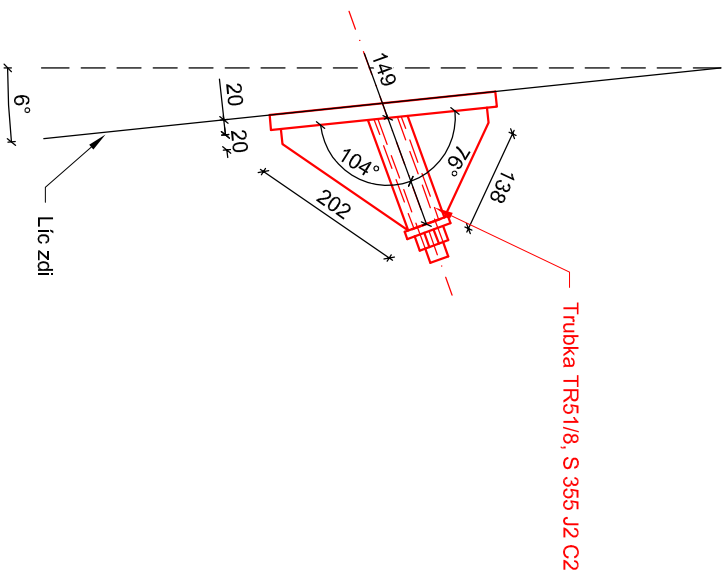


DETAILY KOTVENÍCH PLOTEN  
M 1:10, kótováno v mm

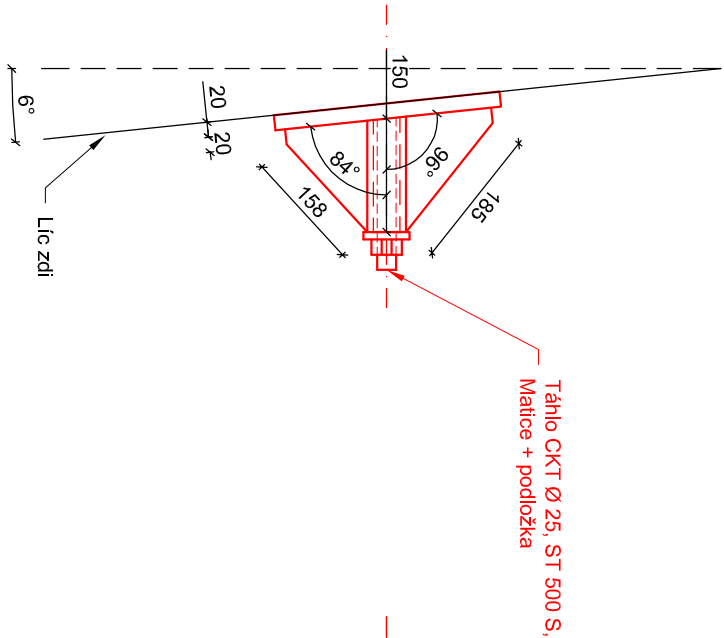
A) ZEMNÍCH KOTEV K1 - K6



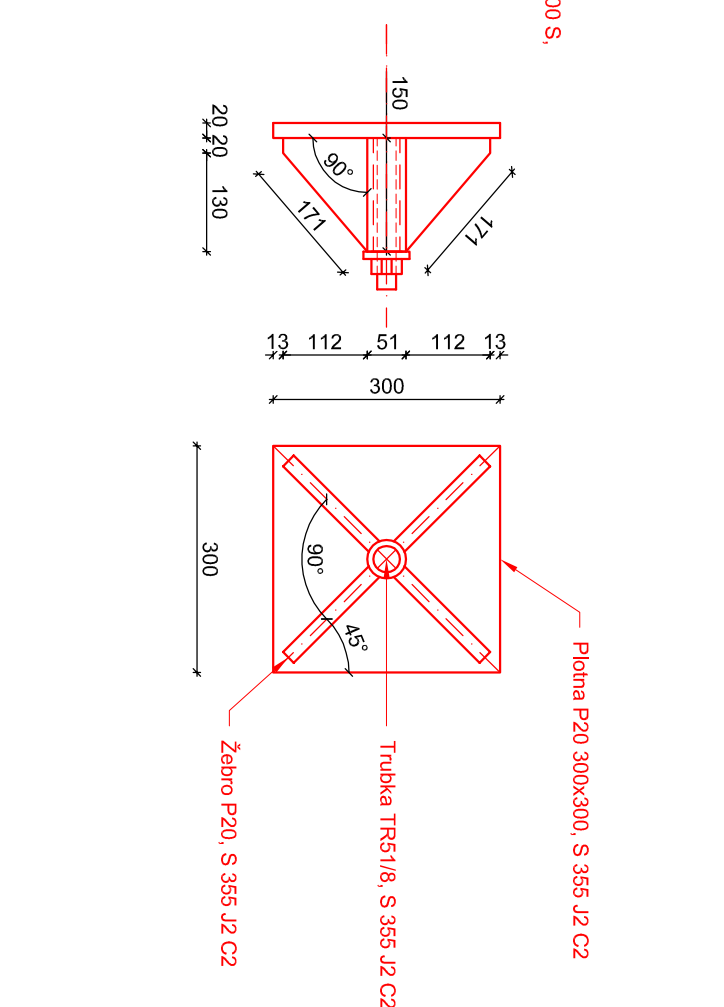
B) ZEMNÍCH KOTEV K7 - K10



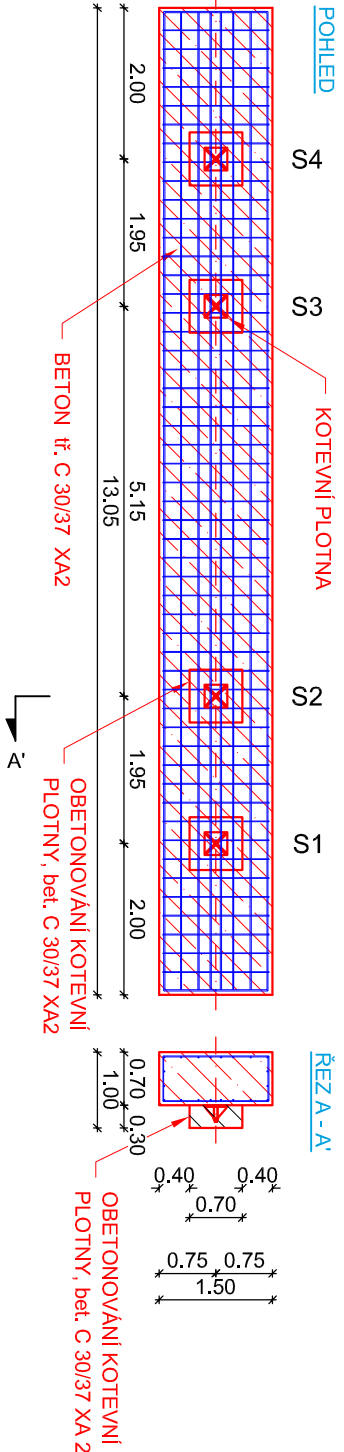
C) SPŘAŽENÍ S1 - S4 na SZ STRANĚ ZDI



D) SPŘAŽENÍ S1 - S4 na JV STRANĚ ZDI

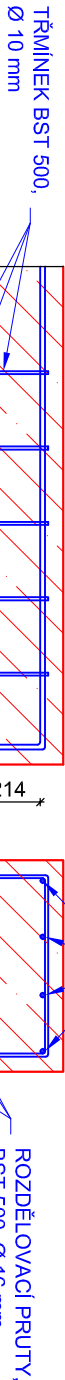


DETAIL ŽB ROZNAŠEČÍHO TRÁMU  
M 1:100



DETAIL VÝZTUŽE ŽB ROZNAŠEČÍHO TRÁMU, M 1:25

POHLED



ŘEZ A-A'



OBJEDNATEL:  
Statutární město Karlovy Vary, Moskevská 2035/21, Karlovy Vary

AKCE:  
**OPRAVA OPĚRNÉ ZDI**  
v ulici Pražská silnice v Karlových Varech  
parcely č. 816/1, 3215/1, 3177/1 v k.ú. Karlovy Vary

ZPRACOVATEL:  
**PROJEKTOVÁ A STATICKÁ KANCELÁŘ**  
Ing. Miroslav Čáp, Ph.D., Biatenská 2306, 430 03 Chomutov  
tel/fax: +420474620154, e-mail: povoining@povoining.cz, www.povoining.cz

STUPEŇ:  
PD podle přílohy č. 5 k vyhlášce č. 499/2006 Sb.

KRAJ:  
KARLOVARSKÝ

MĚSTO:  
KARLOVY VARY

DATUM:  
03/2014

ZAKÁZKA:  
015-01-13

ČÁST:  
D.2.3

DOKUMENTACE OBJEKTU - SO 02