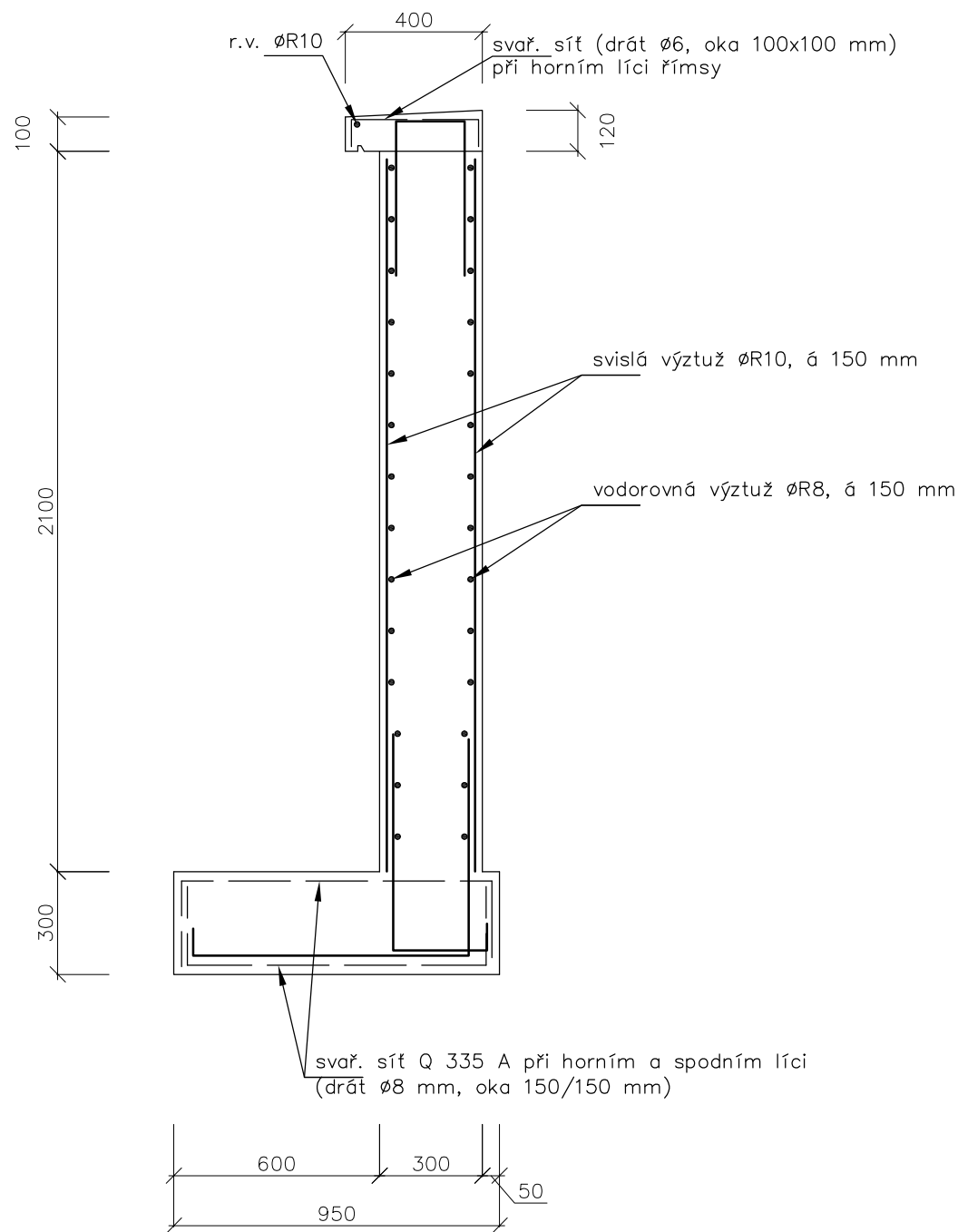


VÝZTUŽ OPĚRNÉ ZDI



MATERIÁL:

- BETON C 25/30, XA2 XC2 XF1
- OCEL B500B (R 10505)
- MIN. KRYTÍ VÝZTUŽE 35 MM

VYPRACOVAL:	Ing. Miloš Trnka	<div><div>kancelář stavebního inženýrství</div><div></div></div> <div><div>Botanická 256 360 02 DALOVICE tel/fax: 353 230 017</div><div>IC: 25224581 DIČ: CZ25224581 web: www.ksi.cz</div></div>				
ZODPOVĚDNÝ PROJEKTANT:	Ing. Stanislav Vonka					
OBJEDNAL:	Statutární město Karlovy Vary Moskevská 2035/21, 361 20 Karlovy Vary					
akce:		Zakázka číslo:		2419/16		
		Účel:		PDSP		
obsah:		Datum:		09/2016		
		Měřítko:		1:20		
VÝZTUŽ OPĚRNÉ ZDI		Číslo výkresu:		09		