		<h2 style="text-align: center;">Protokol o kontrole povrchové ochrany</h2> <p style="text-align: center;">Painting Inspection Report</p>		Číslo No B1 3 001-229	
				Datum Date 4 12.8.-04.11.2015	
1 2		Počet stran (včetně příloh) 5 Page Count Including Enclosures		3 + 23	
Zákazník 6 Client		Statutární město Karlovy Vary		Projekt 7 Project	
Vícúčelová lávka Meandr Ohře, SO 201 - Lávka - ocelová konstrukce					
Zhotovitel 8 Applicator		Odběratel 11 Customer		Odběratel 14 Customer	
Lemonta s.r.o.		Eurovia CZ a.s.		Statutární město Karlovy Vary	
Odpovědný p. Responsible person		Odpovědný p. Responsible person		Odpovědný p. Responsible person	
9 tel 602 359 451		12 tel 731 601 459		15 tel 602 129 421	
Odpovědný p. Responsible QC p.		Odpovědný p. Responsible QC p.		Odpovědný p. Responsible QC p.	
10 tel		13 tel		16 tel	
Výrobek 17 Product					
Dokumentace 19 Documentation		Technologický předpis 20 Technological Formula		Technologický postup 21 Technological Procedure	
		<input checked="" type="checkbox"/>		<input type="checkbox"/>	
		Výrobní deník 22 Log-Book		<input checked="" type="checkbox"/>	
Předepsaný nátěrový 23 systém Specified Coating System		NS 1 (CS 1)		NS 2 (CS 2)	
		24 OK lávky		26 Zábradlí a plenty	
Předúprava podkladu Surface preparation		a Sa 3		a Be - moření	
SP Dilenský základ Shopprimer		b Žárové stříkání ZnAl15		b Zn povlak ponorem	
Předúprava - podkladu T/U Surface preparation for touch up		c		a 85	
T/U Opravný nátěr Touch up		d		b	
P Základní vrstva Primer		e Hempadur Mastic 4588W		e Hempadur Mastic 4588W	
Předúprava - podkladu T/U Surface preparation for touch up		c 30 + 80		c 75	
T/U Opravný nátěr Touch up		f		d	
I 1 První mezivrstva First intermediate coat		h Hempadur Mastic 4588W		h Hempadur Mastic 4588W	
T/U Opravný nátěr Touch up		e 80		e 75	
I 2 Druhá mezivrstva Second intermediate coat		j Hempadur Mastic 4588W - pouze na specifikovaná místa		g 100	
T/U Opravný nátěr Touch up		k		h	
F Vrchní vrstva Top coat		l Hempathane HS 55610		l Hempathane HS 55610	
T/U Opravný nátěr Touch up		i 60		i 60	
T/U Opravný nátěr Touch up		m		j	
Doplnující informace (označení dílu, klimatické podmínky, NH, odstín, šarže, ředidlo, aplikační technika, pracovní etapa, kontrolní plocha) 28 Additional Comments (part No., ambient conditions, coat material, color shade, batch No., thinner, application method, work stage, Reference Areas)					
1) Klimatické podmínky byly zhotovitelem PKO pravidelně kontrolovány a zaznamenávány do VD. 2) Klimatické podmínky v době prováděných kontrol byly pravidelně kontrolovány a zaznamenávány do VD.					

Míral: / 602



- PROTIKOROZNÍ POVRCHOVÁ OCHRANA
- KOVOVÉ I NEKOVOVÉ POVLAKY
- NÁTĚRY NA BETONECH
- PROVEDENÍ OCELOVÝCH KONSTRUKCÍ
- POŽÁRNÍ OCHRANA

**Zápis z kontroly černého stavu a rozpracovanosti PKO na stavbě:
Karlovy Vary, Meandr Ohře víceúčelová lávka, příjezdová
komunikace a parkoviště“
SO 201 Lávka ocelová konstrukce**

Dne: 16.09.2015

Místo: staveniště - Meandr Ohře, Karlovy Vary

Zúčastnění: Ing. Petr Samek, TDI, KONTROL SERVIS s.r.o.
p. Krejčí, Lemonta s.r.o.

Předmět kontroly:

Kontroly černého stavu a rozpracovanosti PKO na stavbě: Karlovy Vary, Meandr Ohře víceúčelová lávka, příjezdová komunikace a parkoviště SO 201 – Lávka – ocelová konstrukce

Zjištěný stav: - SO201 Lávka - ocelová konstrukce

- Černý stav vizuální stav opakovaně ojediněle nalezeny nedostatky (převážně ve spodní části nad říekou pod pochůzí plochou) jako je rozšířil svarového kovu, nedovařené svary.
- Protikorozi ochrana
- Klimatické podmínky v době kontroly:
Teplota vzduchu 20,8 °C. Relativní vlhkost 58%. Rosný bod 12,1 °C
- Metalizace a penetrace
 - Vizuální stav ojediněle na vnějších částech vnitřních a vnějších držáku plent byla nedostatečně provedena metalizace.
 - Jednotlivé naměřené hodnoty tloušťek: NDFT 130 µm
Min. 22 µm, o 168 µm, max. 252 µm nalezeny nedostatečné tloušťky na vnějších částech vnitřních a vnějších držáku plent tyto plochy je nutné opětovně otryskat a poté provést aplikaci metalizace a penetrace. Nutno dodržet časové intervaly 4 hodin mezi jednotlivými operacemi.
- Metalizace, penetrace a základní nátěr
 - Vizuální stav na špatně přístupných místech byl prosvítající penetrační nátěr. Dále byly ojediněle nalezeny nečistoty v nátěru před aplikací dalších vrstev je nutné provedení odstranění nečistot v nátěru.
Před aplikací penetrace (ale i dalších vrstev nátěru) je nutno provádět pásové nátěry na svarech, hranách, koutech a obtížně přístupných místech
 - Jednotlivé naměřené hodnoty tloušťek: NDFT 210 µm
Min. 94 µm, o 252 µm, max. 527 µm nalezeny nedostatečné tloušťky ve špatně přístupných místech, kde byl prosvítající základní nátěr. Nutno očistit, odmastit a doplnit základní nátěr.



Právní předpis: / 5/2



- PROTIKOROZNÍ POVRCHOVÁ OCHRANA
- KOVOVÉ I NEKOVOVÉ POVLAKY
- NÁTĚRY NA BETONECH
- PROVEDENÍ OCELOVÝCH KONSTRUKCÍ
- POŽÁRNÍ OCHRANA

**Zápis z kontroly černého stavu a rozpracovanosti PKO na stavbě:
Karlovy Vary, Meandr Ohře – víceúčelová lávka, příjezdová
komunikace a parkoviště“
SO 201 – Lávka – ocelová konstrukce**

Dne: 12.08. a 17.-18.08.2015

Místo: staveniště - Meandr Ohře, Karlovy Vary

Zúčastnění: Ing. Petr Samek, TDI, KONTROL SERVIS s.r.o.
p. Zifčák, Lemonta s.r.o.
p. Šilhán, Investon

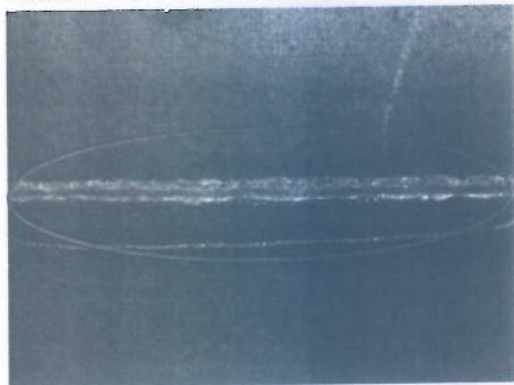
Předmět kontroly:

Kontroly černého stavu a rozpracovanosti PKO na stavbě: Karlovy Vary, Meandr Ohře – víceúčelová lávka, příjezdová komunikace a parkoviště – SO 201 – Lávka – ocelová konstrukce

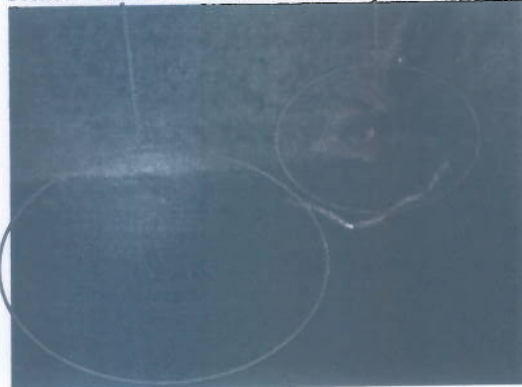
Zjištěný stav: - SO201 – lávka - ocelová konstrukce

- Černý stav – vizuální stav – nalezeny nedostatky jako rozstřík svarového kovu, zbytky svařovacího materiálu, nedovařené svary, velké převýšení svarů, nedostatečná velikost svarů, zápaly.

Rozstřík svarového kovu



Rozstřík svarového kovu a nedovařené svary



- Tryskání
- 12.08.2015 byla provedena kontrola abraziva a jím následně otryskaného povrchu
 - písek – 50% PBT1A, 50% PBT2 – LB Minerals - Skalná,
 - čistota povrchu Sa3 – vyhovující, místně Sa 2 ½ - nedostatečné
 - drsnost povrchu BN 9a-10b – nevyhovující
 - množství a velikost prachových částic – 1-1- vyhovující
 - struska – 100% AMT3 – Trymat – Paskov
 - čistota povrchu Sa3 – vyhovující
 - drsnost povrchu BN 10a – vyhovující



Handwritten signature: Krievcl: / SA



- PROTIKOROZNÍ POVRCHOVÁ OCHRANA
- KOVOVÉ I NEKOVOVÉ POVLAKY
- NÁTĚRY NA BETONECH
- PROVEDENÍ OCELOVÝCH KONSTRUKCÍ
- POŽÁRNÍ OCHRANA

Zápis z kontroly kompletní PKO na stavbě: Karlovy Vary, Meandr Ohře – víceúčelová lávka, příjezdová komunikace a parkoviště“ SO 201 – Lávka – ocelová konstrukce

Dne: 04.11.2015

Místo: staveniště - Meandr Ohře, Karlovy Vary

Zúčastnění: Ing. Petr Samek, TDI, KONTROL SERVIS s.r.o.
p. Krejčí, Lemonta s.r.o.

Předmět kontroly:

Kontroly kompletní PKO na stavbě: Karlovy Vary, Meandr Ohře – víceúčelová lávka, příjezdová komunikace a parkoviště – SO 201 – Lávka – ocelová konstrukce

Zjištěný stav: - SO201 – lávka - ocelová konstrukce

Protikorozní ochrana

- Klimatické podmínky v době kontroly:
Teplota vzduchu 8,9 °C, Relativní vlhkost 54%, Rosný bod 12,1 °C

Kompletní PKO:

- **Horní plochy lávky**
 - Vizuální stav – ojediněle nalezeny stečeniny a prosvítající mezivrstva ze spodních stran šroubů. Projednáno se zástupcem firmy Lemonta. Opravy započaly během kontroly.
 - Naměřené hodnoty tloušťek – NDFT 350 μm
 - Min. 302 μm, φ 497 μm, max. 842 μm – nalezeny nadměrné tloušťky
- **Spodní plochy lávky**
 - Vizuální stav – nalezeny stečeniny, prosvítající mezivrstva, nevytřené kouty v okolí svarů. Projednáno se zástupcem firmy Lemonta. Opravy započaly během kontroly.
 - Naměřené hodnoty tloušťek – NDFT 350 μm
 - Min. 292 μm, φ 485 μm, max. 758 μm – nedostatečné tloušťky převážně na horních plochách spodních pásnic.
- **Zábradlí a plenty**
 - Vizuální stav – nalezeny stečeniny, nečistoty v nátěru. Projednáno se zástupcem firmy Lemonta. Opravy započaly během kontroly.
 - Naměřené hodnoty tloušťek – NDFT 295 μm
 - Min. 444 μm, φ 611 μm, max. 884 μm – nalezeny nadměrné tloušťky.

V době kontroly nebyly ze strany zhotovitelů domluveny a označeny kontrolní plochy, z toho důvodu nebyly provedeny kontroly přilnavosti. Projednáno se zástupcem firmy Lemonta. Budou dodatečně označeny a následná kontrola bude provedena na náklady firmy Lemonta.



Meandr/Sp.