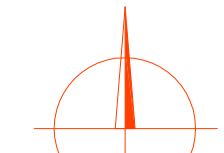
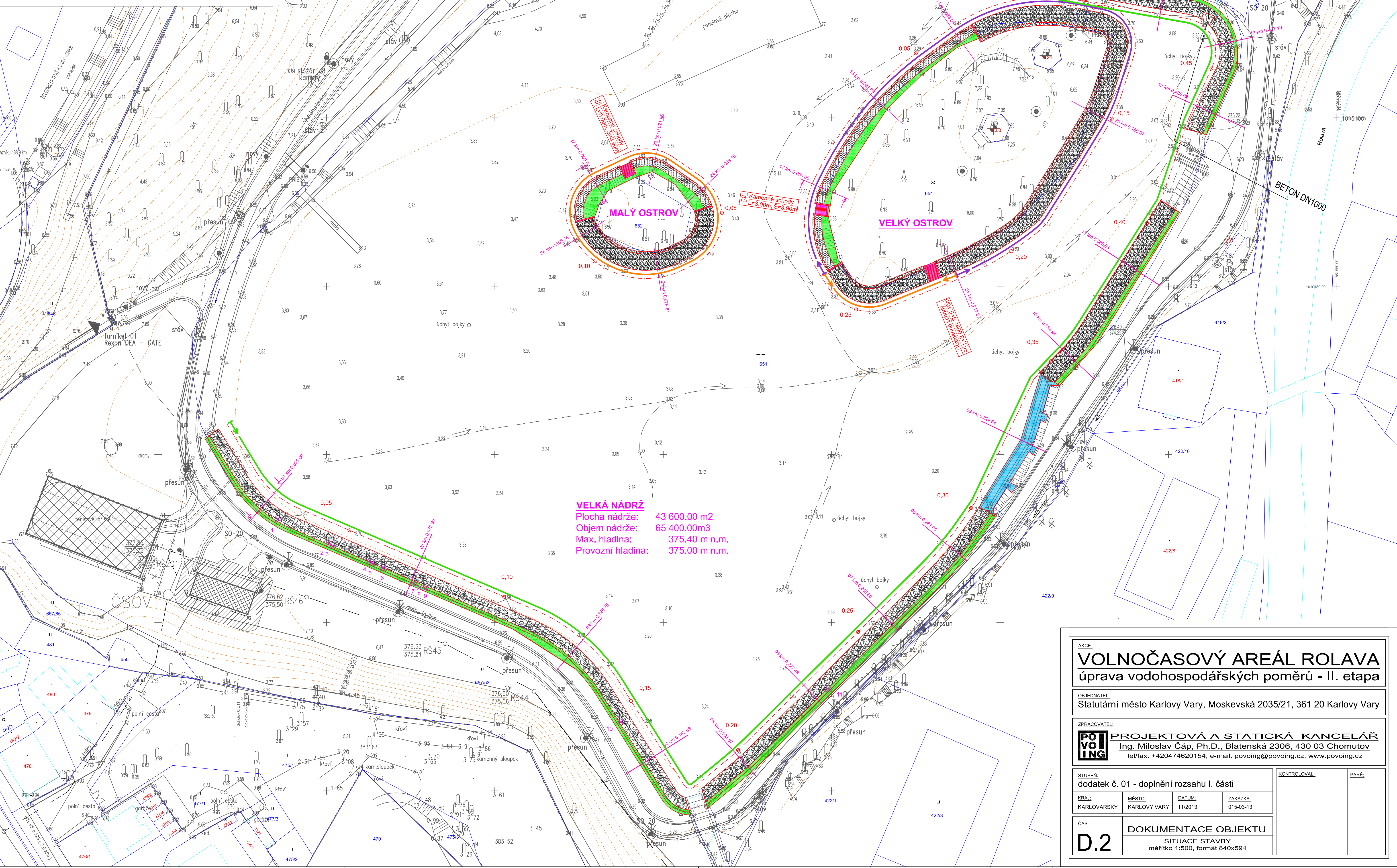


LEGENDA:

- Kamenné zdivo na MC (schody, odělné zídky)
- Kamenná dlažba do betonu DKB - 25/15/10
- Kamenný pohoz, 32-63 mm 50% 63-125 mm 50%
- Humusování a osetí
- Oprava spárování
- Polohepis
- Stavba
- Volnočasový areál Rolava - úprava vodohospodářských poměrů - II. etapa - 1. část
- Volnočasový areál Rolava - úprava vodohospodářských poměrů - II. etapa - 1. část - dodatek č. 01
- Volnočasový areál Rolava - úprava vodohospodářských poměrů - II. etapa - 2. část



souřadnicový systém
S-JTSK,
výškový systém Bpv



VELKÁ NÁDRŽ
Plocha nádrže: 43 600.00 m²
Objem nádrže: 65 400.00 m³
Max. hladina: 375.40 m n.m.
Provozní hladina: 375.00 m n.m.

AKCE:

VOLNOČASOVÝ AREÁL ROLAVA
úprava vodohospodářských poměrů - II. etapa

OBJEDNATEL:

Statutární město Karlovy Vary, Moskevská 2035/21, 361 20 Karlovy Vary

ZPRACOVATEL:



PROJEKTOVÁ A STATICKÁ KANCELÁŘ
Ing. Miloslav Čáp, Ph.D., Blatenská 2306, 430 03 Chomutov
tel/fax: +420474620154, e-mail: povoing@povoing.cz, www.povoing.cz

STUPEŇ:

dodatek č. 01 - doplnění rozsahu I. části

KRAJ:

KARLOVARSKÝ

MĚSTO:

KARLOVY VARY

DATUM:

11/2013

ZAKÁZKA:

015-03-13

ČÁST:

D.2

DOKUMENTACE OBJEKTU

SITUACE STAVBY
měřítko 1:500, formát 840x594

KONTROLOVAL:

PARE: