



VÁŠ DOPIS ZNAČKY / ZE DNE

NAŠE ZNAČKA
1260 /OT/14VYŘIZUJE / LINKA
Míšková/417KARLOVY VARY
1.7.2014

VÝZVA

více zájemcům k podání nabídky na veřejnou zakázku malého rozsahu
Na tuto výzvu se vztahuje ustanovení §12, odst. 3, zákona č. 137/2006 Sb., o veřejných zakázkách.

Oprava komunikací v ul. Hradištní a Sopečná

1. Název a předmět zakázky

Plošná oprava krytu komunikace a chodníků při zachování řádného odvodnění dle platných norem v ulici Hradištní a Sopečná na p.p.č. 210/3, 170/20 a 50/1 v k.ú. Tašovice dle přiloženého výkazu výměr. Zájemce s nejvýhodnější nabídkou začne okamžitě vyřizovat přechodné dopravní značení a jiná potřebná rozhodnutí.

2. Plnění zakázky

Práce budou prováděny dle platných právních předpisů, dle TKP a ČSN na základě smlouvy o dílo. Stavba bude předána zhotoviteli na místě.

3. Požadované doklady k nabídce

Níže uvedené doklady musí být součástí nabídky v etapě otevírání obálek. Jejich nedoložení je důvodem k nepostoupení do etapy hodnocení cenových nabídek.

- Krycí list nabídky
- Doložit autorizaci stavbyvedoucího, který bude zabezpečovat odborné vedení stavby
- Výpis z obchodního rejstříku
- Doklad o oprávnění k podnikání v rozsahu odpovídajícím předmětu zakázky (zejména živnostenské oprávnění)
- Smlouvu nebo dohodu o odběru asfaltové obalované směsi
- Podepsaný návrh smlouvy o dílo oprávněným zástupcem
- Minimální požadovaná záruka na dílo 5 let (60 měsíců)

4. Způsob zpracování nabídkové ceny

Podkladem pro zpracování cenové nabídky je tato výzva a dále její veškeré přílohy.

Cena bude uvedena v Kč bez i včetně DPH.

Zhotovitel si zajistí potřebné dopravní značení, případné vytyčení inženýrských sítí na vlastní náklady a tyto případné náklady zahrne do nabídkové ceny.

Nabídka ceny zahrnuje veškeré práce, dodávky a činnosti vyplývající ze zadávacích podmínek, včetně těch, které případně nejsou v zadávacích podmínkách obsaženy, ale které lze předpokládat při realizaci stavebních prací, aby dílo bylo provedeno kvalitně a řádně dle požadavků objednatele.

5. Platební podmínky

Zadavatel nebude poskytovat žádné zálohy.

Platební styk bude prováděn bezhotovostním způsobem z účtu zadavatele na účet zhotovitele a bude uskutečňován na základě předložených faktur, které budou vystaveny na základě skutečně provedených prací a budou potvrzeny odpovědným zástupcem zadavatele.

Splatnost faktur činí 21 dní ode dne doručení zadavateli.

6. Kritéria pro zadání zakázky

Základním kritériem pro zadání (hodnocení) zakázky je nejnižší nabídková cena.

7. Místo plnění

- Hradištní a Sopečná na p.p.č. 210/3, 170/20 a 50/1 v k.ú. Tašovice dle přílohy
- Přesné označení začátku a konce úseku bude provedeno při předání stavby.

8. Doba plnění zakázky

Nejpozději do 31.8.2014

9. Doba, místo a forma pro podání nabídek

Nabídky mohou uchazeči předložit osobně do podatelny, nebo zasílat písemně
do 16.7.2014 do 10,00 hod.

Následně bude provedeno vyhodnocení došlých nabídek. Obálky budou označeny:

„Veřejná zakázka –Hradištní + Sopečná – neotvírat“

10. Práva zadavatele

- zadavatel si vyhrazuje právo:
 - odmítnout všechny předložené nabídky
 - změnit zadávací podmínky
 - zrušit zadávací řízení
 - nevracet uchazečům podané nabídky
 - neposkytovat náhradu nákladů, které uchazeč vynaloží na účast v zadávacím řízení
 - změnit termín plnění a rozsah plnění v závislosti na přidělených finančních prostředcích a na efektivnosti jejich vynakládání.

Odpovědné osoby:

Ing. Eva Pavlasová – vedoucí OT
Bc. Petra Míšková

-353 118 242, e.pavlasova@mmkv.cz
-353 118 417, p.miskova@mmkv.cz

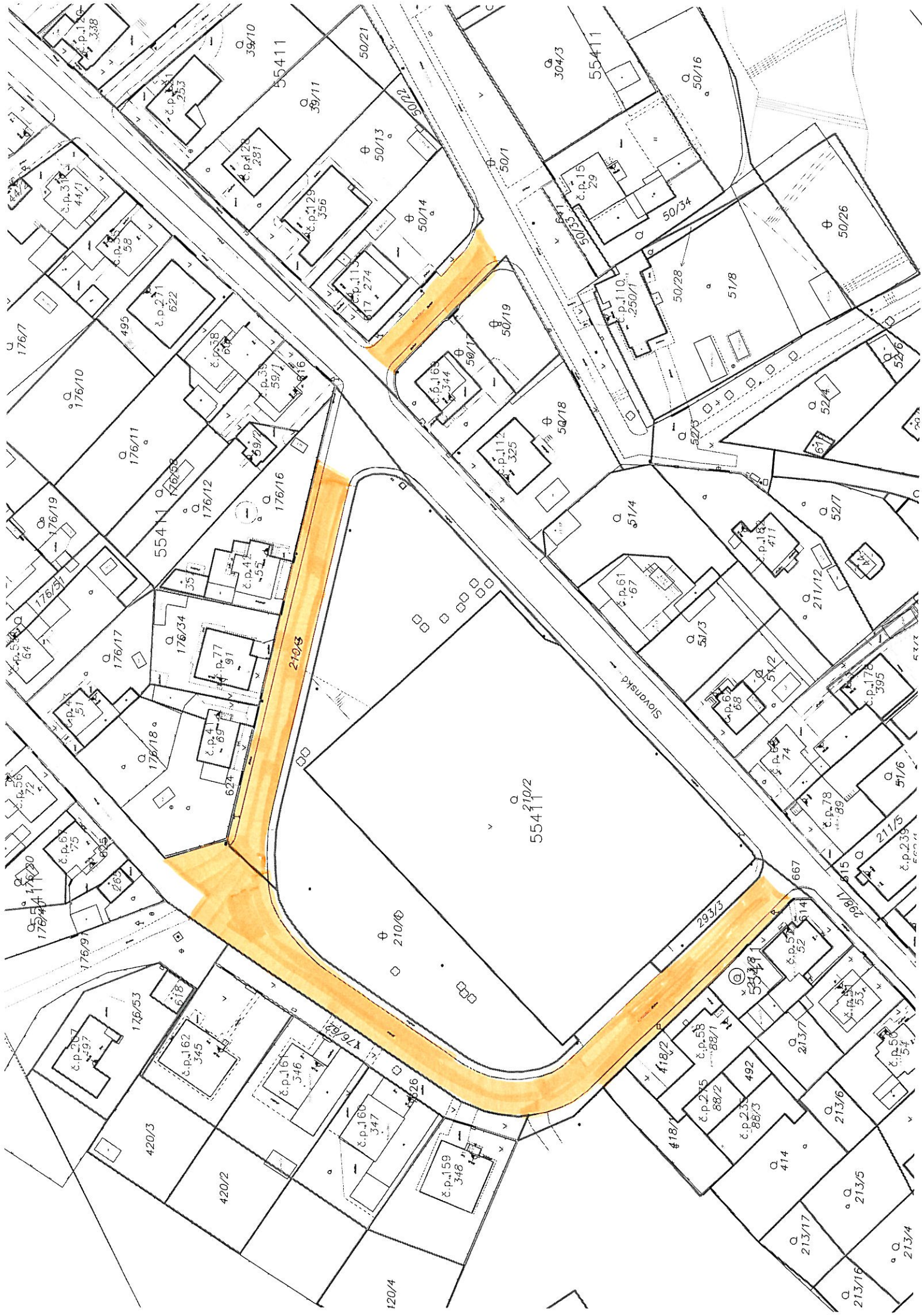
Statutární město
KARLOVY VARY
(4)



Ing. Eva Pavlasová
vedoucí odboru technického

VV Hradištní+Sopečná

popis	m.j.	počet
frézování tl. 5 cm	m2	2 600
výsrava podkladu ACL 16	t	126
spojovací postřik	m2	3 640
pokládka ACO 11 tl.50 mm	m2	2 600
vybourání bet.obr.včetně odvozu a sklád kovného	m	230
D+osazení do bet. ABO v 20 cm	m	230
D+M přejezdový obr.bet.(10x vjezd+park)	m	85
D+M náběhový obr.bet.10L+10P	m	20
vybourání kam.obr š 10 cm,očištění a osazení do bet.vč snížení(4x6m)	m	100
D+pokládka zámk.dl.tl.6 cm	m2	330
Dtto slepecká dl.	m2	29
vybourání asf.+podkl.tl.20cm v chod. vč.odvozu a skládkovného	m2	360
vyrovnávka tl.10-12 cm KSC	m2	360
výkop rýhy v komunikaci pro obruby vč.odvozu a skládkovného	m	120
odstranění asf.krytu vč.odtěžení podkladu odvoz+skládkovné(rušení části kom.)	m2	150
vybudování nové uliční vpusti hl. do 1m	ks	1
výšková úprava RŠ	ks	6
výšková úprava UV	ks	3
výšková úprava hrnků	ks	4
DIO,vytyčení sítí	kpl	1



176/7
176/10
176/11
176/12
176/17
176/18
176/19
176/20
176/21
176/22
176/23
176/24
176/25
176/26
176/27
176/28
176/29
176/30
176/31
176/32
176/33
176/34
176/35
176/36
176/37
176/38
176/39
176/40
176/41
176/42
176/43
176/44
176/45
176/46
176/47
176/48
176/49
176/50
176/51
176/52
176/53
176/54
176/55
176/56
176/57
176/58
176/59
176/60
176/61
176/62
176/63
176/64
176/65
176/66
176/67
176/68
176/69
176/70
176/71
176/72
176/73
176/74
176/75
176/76
176/77
176/78
176/79
176/80
176/81
176/82
176/83
176/84
176/85
176/86
176/87
176/88
176/89
176/90
176/91
176/92
176/93
176/94
176/95
176/96
176/97
176/98
176/99
176/100

55411
55412
55413
55414
55415
55416
55417
55418
55419
55420
55421
55422
55423
55424
55425
55426
55427
55428
55429
55430
55431
55432
55433
55434
55435
55436
55437
55438
55439
55440
55441
55442
55443
55444
55445
55446
55447
55448
55449
55450
55451
55452
55453
55454
55455
55456
55457
55458
55459
55460
55461
55462
55463
55464
55465
55466
55467
55468
55469
55470
55471
55472
55473
55474
55475
55476
55477
55478
55479
55480
55481
55482
55483
55484
55485
55486
55487
55488
55489
55490
55491
55492
55493
55494
55495
55496
55497
55498
55499
55500

50/1
50/2
50/3
50/4
50/5
50/6
50/7
50/8
50/9
50/10
50/11
50/12
50/13
50/14
50/15
50/16
50/17
50/18
50/19
50/20
50/21
50/22
50/23
50/24
50/25
50/26
50/27
50/28
50/29
50/30
50/31
50/32
50/33
50/34
50/35
50/36
50/37
50/38
50/39
50/40
50/41
50/42
50/43
50/44
50/45
50/46
50/47
50/48
50/49
50/50
50/51
50/52
50/53
50/54
50/55
50/56
50/57
50/58
50/59
50/60
50/61
50/62
50/63
50/64
50/65
50/66
50/67
50/68
50/69
50/70
50/71
50/72
50/73
50/74
50/75
50/76
50/77
50/78
50/79
50/80
50/81
50/82
50/83
50/84
50/85
50/86
50/87
50/88
50/89
50/90
50/91
50/92
50/93
50/94
50/95
50/96
50/97
50/98
50/99
50/100

210/1
210/2
210/3
210/4
210/5
210/6
210/7
210/8
210/9
210/10
210/11
210/12
210/13
210/14
210/15
210/16
210/17
210/18
210/19
210/20
210/21
210/22
210/23
210/24
210/25
210/26
210/27
210/28
210/29
210/30
210/31
210/32
210/33
210/34
210/35
210/36
210/37
210/38
210/39
210/40
210/41
210/42
210/43
210/44
210/45
210/46
210/47
210/48
210/49
210/50
210/51
210/52
210/53
210/54
210/55
210/56
210/57
210/58
210/59
210/60
210/61
210/62
210/63
210/64
210/65
210/66
210/67
210/68
210/69
210/70
210/71
210/72
210/73
210/74
210/75
210/76
210/77
210/78
210/79
210/80
210/81
210/82
210/83
210/84
210/85
210/86
210/87
210/88
210/89
210/90
210/91
210/92
210/93
210/94
210/95
210/96
210/97
210/98
210/99
210/100

51/1
51/2
51/3
51/4
51/5
51/6
51/7
51/8
51/9
51/10
51/11
51/12
51/13
51/14
51/15
51/16
51/17
51/18
51/19
51/20
51/21
51/22
51/23
51/24
51/25
51/26
51/27
51/28
51/29
51/30
51/31
51/32
51/33
51/34
51/35
51/36
51/37
51/38
51/39
51/40
51/41
51/42
51/43
51/44
51/45
51/46
51/47
51/48
51/49
51/50
51/51
51/52
51/53
51/54
51/55
51/56
51/57
51/58
51/59
51/60
51/61
51/62
51/63
51/64
51/65
51/66
51/67
51/68
51/69
51/70
51/71
51/72
51/73
51/74
51/75
51/76
51/77
51/78
51/79
51/80
51/81
51/82
51/83
51/84
51/85
51/86
51/87
51/88
51/89
51/90
51/91
51/92
51/93
51/94
51/95
51/96
51/97
51/98
51/99
51/100

420/1
420/2
420/3
420/4
420/5
420/6
420/7
420/8
420/9
420/10
420/11
420/12
420/13
420/14
420/15
420/16
420/17
420/18
420/19
420/20
420/21
420/22
420/23
420/24
420/25
420/26
420/27
420/28
420/29
420/30
420/31
420/32
420/33
420/34
420/35
420/36
420/37
420/38
420/39
420/40
420/41
420/42
420/43
420/44
420/45
420/46
420/47
420/48
420/49
420/50
420/51
420/52
420/53
420/54
420/55
420/56
420/57
420/58
420/59
420/60
420/61
420/62
420/63
420/64
420/65
420/66
420/67
420/68
420/69
420/70
420/71
420/72
420/73
420/74
420/75
420/76
420/77
420/78
420/79
420/80
420/81
420/82
420/83
420/84
420/85
420/86
420/87
420/88
420/89
420/90
420/91
420/92
420/93
420/94
420/95
420/96
420/97
420/98
420/99
420/100

213/1
213/2
213/3
213/4
213/5
213/6
213/7
213/8
213/9
213/10
213/11
213/12
213/13
213/14
213/15
213/16
213/17
213/18
213/19
213/20
213/21
213/22
213/23
213/24
213/25
213/26
213/27
213/28
213/29
213/30
213/31
213/32
213/33
213/34
213/35
213/36
213/37
213/38
213/39
213/40
213/41
213/42
213/43
213/44
213/45
213/46
213/47
213/48
213/49
213/50
213/51
213/52
213/53
213/54
213/55
213/56
213/57
213/58
213/59
213/60
213/61
213/62
213/63
213/64
213/65
213/66
213/67
213/68
213/69
213/70
213/71
213/72
213/73
213/74
213/75
213/76
213/77
213/78
213/79
213/80
213/81
213/82
213/83
213/84
213/85
213/86
213/87
213/88
213/89
213/90
213/91
213/92
213/93
213/94
213/95
213/96
213/97
213/98
213/99
213/100

52/1
52/2
52/3
52/4
52/5
52/6
52/7
52/8
52/9
52/10
52/11
52/12
52/13
52/14
52/15
52/16
52/17
52/18
52/19
52/20
52/21
52/22
52/23
52/24
52/25
52/26
52/27
52/28
52/29
52/30
52/31
52/32
52/33
52/34
52/35
52/36
52/37
52/38
52/39
52/40
52/41
52/42
52/43
52/44
52/45
52/46
52/47
52/48
52/49
52/50
52/51
52/52
52/53
52/54
52/55
52/56
52/57
52/58
52/59
52/60
52/61
52/62
52/63
52/64
52/65
52/66
52/67
52/68
52/69
52/70
52/71
52/72
52/73
52/74
52/75
52/76
52/77
52/78
52/79
52/80
52/81
52/82
52/83
52/84
52/85
52/86
52/87
52/88
52/89
52/90
52/91
52/92
52/93
52/94
52/95
52/96
52/97
52/98
52/99
52/100


51/1
51/2
51/3
51/4
51/5
51/6
51/7
51/8
51/9
51/10
51/11
51/12
51/13
51/14
51/15
51/16
51/17
51/18
51/19
51/20
51/21
51/22
51/23
51/24
51/25
51/26
51/27
51/28
51/29
51/30
51/31
51/32
51/33
51/34
51/35
51/36
51/37
51/38
51/39
51/40
51/41
51/42
51/43
51/44
51/45
51/46
51/47
51/48
51/49
51/50
51/51
51/52
51/53
51/54
51/55
51/56
51/57
51/58
51/59
51/60
51/61
51/62
51/63
51/64
51/65
51/66
51/67
51/68
51/69
51/70
51/71
51/72
51/73
51/74
51/75
51/76
51/77
51/78
51/79
51/80
51/81
51/82
51/83
51/84
51/85
51/86
51/87
51/88
51/89
51/90
51/91
51/92
51/93
51/94
51/95
51/96
51/97
51/98
51/99
51/100

51/1
51/2
51/3
51/4
51/5
51/6
51/7
51/8
51/9
51/10
51/11
51/12
51/13
51/14
51/15
51/16
51/17
51/18
51/19
51/20
51/21
51/22
51/23
51/24
51/25
51/26
51/27
51/28
51/29
51/30
51/31
51/32
51/33
51/34
51/35
51/36
51/37
51/38
51/39
51/40
51/41
51/42
51/43
51/44
51/45
51/46
51/47
51/48
51/49
51/50
51/51
51/52
51/53
51/54
51/55
51/56
51/57
51/58
51/59
51/60
51/61
51/62
51/63
51/64
51/65
51/66
51/67
51/68
51/69
51/70
51/71
51/72
51/73
51/74
51/75
51/76
51/77
51/78
51/79
51/80
51/81
51/82
51/83
51/84
51/85
51/86
51/87
51/88
51/89
51/90
51/91
51/92
51/93
51/94
51/95
51/96
51/97
51/98
51/99
51/100

KRYCÍ LIST NABÍDKY

„Hradištní a Sopečná - chodníky a komunikace“

Údaje o uchazeči

Jméno a příjmení fyzické osoby, nebo obchodní firma / název právnické osoby	
Adresa místa podnikání /sídla	
IČ a DIČ	
Statutární zástupce uchazeče právnické osoby	
	
fax	
e-mail	
Kontaktní osoba pro jednání ve věci nabídky	

Cenová nabídka

pol. 1	Nabídková cena díla bez DPH	
pol. 2	Celkem DPH (z pol. 1)	
	Celková cena včetně DPH (pol. 1+2)	

Termínová nabídka

Zahájení prací (přesné datum)	
Ukončení prací (předpoklad)	
Lhůta výstavby (počet kalendářích dní)	

Záruční lhůty

Záruční lhůta	
---------------	--

V

dne

.....
jméno, příjmení a podpis
uchazeče / oprávněného zástupce uchazeče

Upozornění : Tento list je povinnou součástí nabídky uchazeče