

AKCE

HALA PRO MÍČOVÉ SPORTY KARLOVY VARY

MÍSTO

KARLOVY VARY , TUHNICE

STUPEŇ PD

PROJEKT VNITŘNÍHO VYBAVENÍ

DATUM

01 / 2015

INVESTOR

Statutární město Karlovy Vary

Odbor rozvoje investic, ved. odb.: Ing. Daniel Riedl
Moskevská 21, 361 20 Karlovy Vary

ZHOTOVITEL

HELIKA a.s.

Beranových 65
199 21 Praha 9 - Letňany

HELIKA
OBERMEYER
CORPORATE GROUP

OBSAH

- ZPRÁVA

- SPECIFIKACE VYBAVENÍ A SCHEMA JEHO UMÍSTĚNÍ
 1. NADZEMNÍ PODLAŽÍ
 2. NADZEMNÍ PODLAŽÍ
 3. NADZEMNÍ PODLAŽÍ

- REKAPITULACE - VÝKAZ

- POPIS A SCHEMATICKÉ ZOBRAZENÍ JEDNOTLIVÝCH PRVKŮ

KARLOVY VARY – HALA PRO MÍČOVÉ SPORTY PROJEKT VNITŘNÍHO VYBAVENÍ

Návrh řešení interiéru se podle požadavků investora v první řadě zaměřuje na prostory přístupné veřejnosti a sportovců :

- Vstupní halu
- Prostory šaten, převlékárny a umývárny
- Prostory haly, tribun, doplňkových aktivit a funkcí - posilovna, administrativa.

Barevnost a materiálová skladba prvků stavební části

V rámci návrhu bylo v průběhu pravidelných kontrolních dnů a individuálních konzultací průběžně upřesňováno barevné a materiálové řešení stěn stropů, dlažeb, pevně zabudovaného nábytku a dalších pohledově a provozně exponovaných detailů. Návrh navazuje na řešení stavební části haly, které pracuje s betonem, štukovými omítkami, pohledovým dřevem a keramickými obklady a dlažbami. Extrémně namáhaný obklad stěn hlavního prostoru haly je navržen z kompaktních desek s povrchem z HPL laminátu. Výmalby stěn a stropů jednotlivých veřejně přístupných prostor jsou navrženy v kombinaci světlých a tmavých odstínů šedé barvy /stěny RAL 7047 – sv.šedá, strop RAL 7030 – tm.šedá, okna RAL 7032 – béžovošedá/. Stejným způsobem jsou laděny výplně vnějších a vnitřních otvorů. Dominantní barevnou plochou interiéru hlavního prostoru haly jsou červené sedačky. Hrací plocha je dřevěná palubová, v dekoru přírodního dřeva .

Nábytkové vybavení, provozní vybavení

Vzhledem k vysoké provozní zátěži a specifice provozu jsou interiérové prvky navrženy s ohledem na trvanlivost a snadnou údržbu. Jedná se zejména o povrchy z HPL laminátu, polymerních kompozitů, nerez a hliníku. Barevnost vychází ze stavebního řešení obkladů, dlažeb, barevnosti pevně zabudovaného nábytku – skříňky, sedačky v hale.

Dokumentace kromě nábytkového vybavení řeší rovněž základní provozní a technické vybavení, které není součástí stavební části, včetně sportovního vybavení a nářadí. Tyto prvky interiéru byly navrženy v součinnosti s provozovatelem objektu.

Barevnost ve standardu RAL a technické provedení je součástí specifikace jednotlivých prvků. Dodavatel interiéru provede v rámci své dodávky a realizační dokumentace doměření detailů a stavební připravenosti na místě.

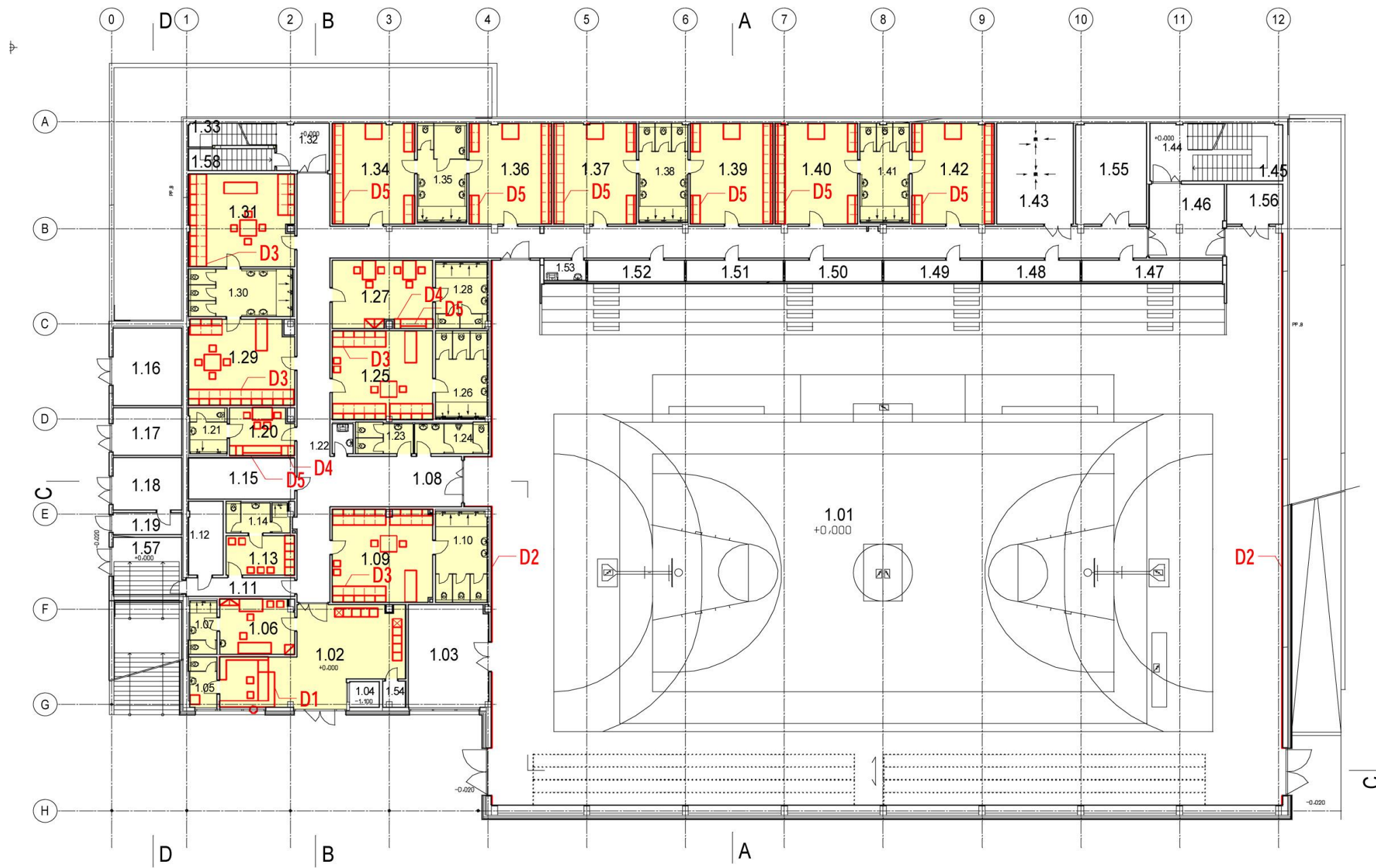
V Praze, 01/2015

Za zpracovatelský kolektiv

Ing.arch. Antonín Buchta

Ing.arch. Mariana Remlová

Ing.arch. Tomáš Reml

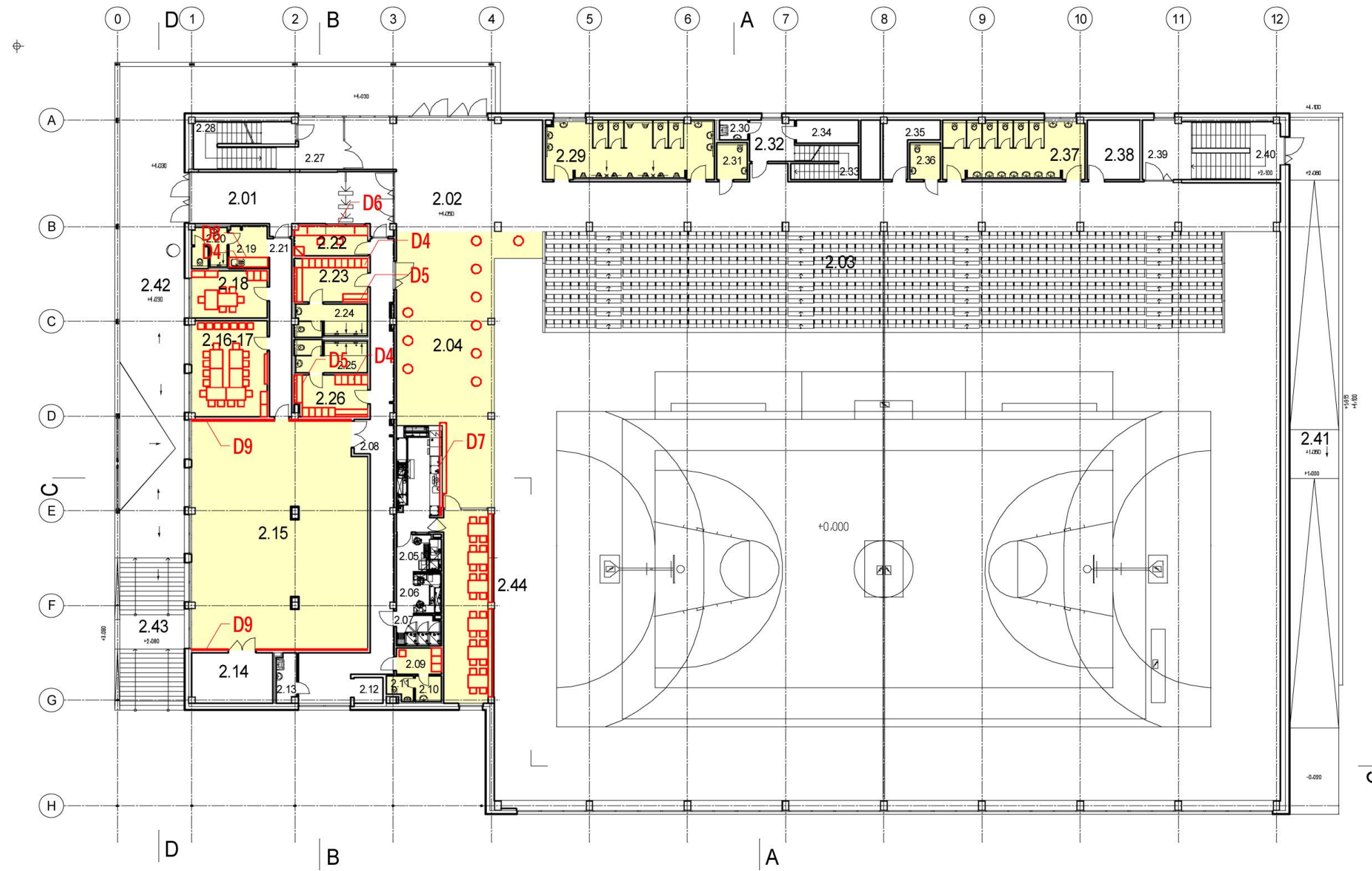


LEGENDA MÍSTNOSTÍ

OZN.	MÍSTNOST NÁZEV	(m ²)		
1.01	HRAČÍ PLOCHA	1468,97	1.30	SOCIÁLNÍ ZÁZEMÍ
1.02	VSTUPNÍ HALA, RECEPCE	51,84	1.31	ŠATNA 4
1.03	SKLAD	31,54	1.32	CHODBA
1.04	VÝTAH	2,92	1.33	SCHODIŠTĚ
1.05	SOCIÁLNÍ ZÁZEMÍ	5,23	1.34	ŠATNA 5
1.06	OŠETŘOVNA	15,66	1.35	SOCIÁLNÍ ZÁZEMÍ
1.07	SOCIÁLNÍ ZÁZEMÍ	5,56	1.36	ŠATNA 6
1.08	CHODBA		1.37	ŠATNA 7
1.09	ŠATNA 1	35,26	1.38	SOCIÁLNÍ ZÁZEMÍ
1.10	SOCIÁLNÍ ZÁZEMÍ	17,58	1.39	ŠATNA 8
1.11	CHODBA	8,28	1.40	ŠATNA 9
1.12	ROZVODNA	9,86	1.41	SOCIÁLNÍ ZÁZEMÍ
1.13	ŠATNA ZAMĚSTNANCŮ	10,42	1.42	ŠATNA 10
1.14	SOCIÁLNÍ ZÁZEMÍ	7,46	1.43	TECHNICKÁ MÍSTNOST
1.15	ROZVODNAN	16,77	1.44	CHODBA
1.16	DIESEL AGREGÁT	21,05	1.45	SCHODIŠTĚ
1.17	TRAFOSTANICE	12,75	1.46	CHODBA
1.18	ROZVODNA VN	14,01	1.47	SKLAD
1.19	ELEKTROMĚR	5,09	1.48	SKLAD
1.20	ŠATNA ROZHODČÍ	11,37	1.49	SKLAD
1.21	SOCIÁLNÍ ZÁZEMÍ	6,60	1.50	SKLAD
1.22	ÚKLIDOVÁ KOMORA	2,38	1.51	SKLAD
1.23	WC ENY	6,52	1.52	SKLAD
1.24	WC MUŽI	8,50	1.53	ÚKLIDOVÁ KOMORA
1.25	ŠATNA 2	34,18	1.54	EPS
1.26	SOCIÁLNÍ ZÁZEMÍ	16,83	1.55	SKLAD
1.27	ŠATNA TRENÉŘŮ	25,99	1.56	SKLAD
1.28	SOCIÁLNÍ ZÁZEMÍ	12,82	1.57	MÍSTNOST PRO POPELNICE
1.29	ŠATNA 3	34,53	1.58	PROSTOR POD SCHODY

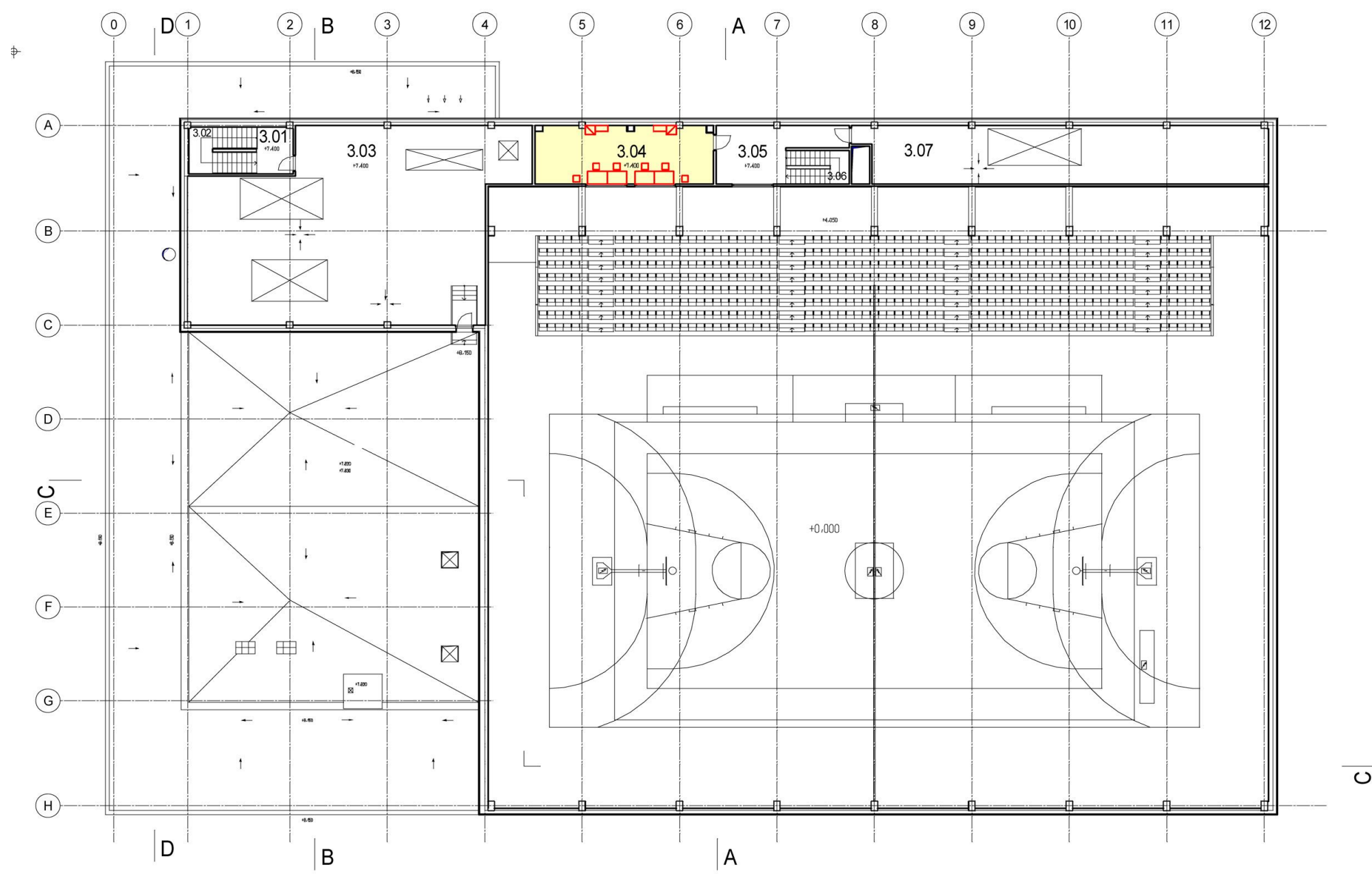
1. NADZEMNÍ PODLAŽÍ /a/	POLOŽKA	ČÍSLO MÍSTNOSTI										CELKEM	POZN.	
		1.01 hrací plocha	1.02 hala, recepce	1.05 soc.zázemí	1.06 ošetřovna	1.07 soc.zázemí	1.09 šatna 1	1.10 soc.zázemí	1.13 šatna zam.	1.14 soc.zázemí	1.20 šatna rozh.			1.21 soc.zázemí
SPECIFIKACE VYBAVENÍ														
RECEPČNÍ PULT A ZÁPULTÍ, POKLADNA	D1		1 kpl											1 kpl
ŠATNÍ SKŘÍŇKY S LAVICÍ	D3						13 /8,5m'/							13 /8,5m'/
ŠATNÍ SKŘÍŇKY	D4									4				4
LAVICE S VĚŠÁKY	D5									4 /2,3 m'/				4 /2,3 m'/
RECEPCE	D6													
BAR A VÝDEJNÍ PULT	D7													
ČAJOVÁ KUCHYŇKA	D8													
LEHÁTKO MASÁŽNÍ	a1						1							1
LŮŽKO NA OŠETŘOVNU	a2				1									1
ŽIDLE DO HALY - STRÍDAČKA, ZAPISOVATELÉ	b1	80												80
ŽIDLE KANCELÁŘSKÁ NA KOLEČKÁCH	b2		2		1									3
ŽIDLE KANCELÁŘSKÁ PŘÍSADOVÁ, ZAMĚSTNANCI	b3				2		4		5		4			15
STOLIČKA NA OŠETŘOVNĚ	b4				1									1
MODULÁRNÍ SYSTÉM LAVIC	b5		2 kpl											2 kpl
ŽIDLE KONZUMAČNÍ DO RESTAURACE	b6													
STŮL KONZUMAČNÍ RESTAURACE	c1													
STŮL KONZUMAČNÍ VYSOKÝ U OBČ.AUTOMATŮ	c2													
STŮL KANCELÁŘSKÝ dl.1400mm /OŠETŘOVNA/	c3				1									1
STŮL DO HALY PRO ZAPISOVATELE	c4	8												8
STŮL ČTVERCOVÝ 1000/1000mm DO ŠATEN	c5						1							1
STŮL OBDÉLNÍKOVÝ /800*1200mm/	c6									1				1
KANCELÁŘSKÁ SKŘÍŇ A /mělká/	d1													
KANCELÁŘSKÁ SKŘÍŇ B /hluboká/	d2			1*	1*									2*
SKŘÍŇ NA LÉKY V OŠETŘOVNĚ	d3				1									1
SKŘÍŇ ŠATNÍ PLECHOVÁ	d4								5					5
VĚŠÁK DŘEVĚNÝ	d5				1									1

* s šatní úpravou



LEGENDA MÍSTNOSTÍ

OZN.	MÍSTNOST NÁZEV	(m ²)		
2.01	VSTUPNÍ HALA	42,81	2.30	ÚKLIDOVÁ KOMORA
2.02	CHODBA	256,08	2.31	WC INVALIDA
2.03	TRIBUNA	266,88	2.32	CHODBA
2.04	BUFET	75,80	2.33	SCHODIŠTĚ
2.05	MYTÍ STOLNÍHO NÁDOBÍ	6,43	2.34	ROZVODNÁ NN
2.06	PŘÍPRAVNA	7,15	2.35	SKLAD
2.07	SKLAD	5,25	2.36	WC INVALIDA
2.08	CHODBA	54,62	2.37	WC - ENY
2.09	ŠATNA ZAMĚSTNANCÍ	4,79	2.38	SKLAD
2.10	WC PŘEDSÍŇ	2,60	2.39	CHODBA
2.11	WC	2,32	2.40	SCHODIŠTĚ
2.12	VÝTAH	2,93	2.41	VENKOVNÍ RAMPA
2.13	ÚKLIDOVÁ KOMORA	3,78	2.42	VENKOVNÍ CHODBA
2.14	SKLAD	16,00	2.43	VENKOVNÍ SCHODIŠTĚ
2.15	POSILOVNA	151,36	2.44	VIP RESTAURACE
2.16	KANCELÁŘ	13,52		
2.17	KANCELÁŘ	13,75		
2.18	KANCELÁŘ	13,80		
2.19	ČAJOVÁ KUCHYNKA	6,35		
2.20	SOCIÁLNÍ ZAŘÍZENÍ	5,03		
2.21	CHODBA	15,25		
2.22	RECEPCE	8,49		
2.23	ŠATNA	12,37		
2.24	SOCIÁLNÍ ZÁZEMÍ	8,89		
2.25	SOCIÁLNÍ ZÁZEMÍ	8,94		
2.26	ŠATNA	11,61		
2.27	CHODBA	11,18		
2.28	CHODBA A SCHODIŠTĚ	16,11		
2.29	WC MUŽI	36,11		



LEGENDA MÍSTNOSTÍ

OZN.	MÍSTNOST NÁZEV	(m ²)
3.01	CHODBA	6,71
3.02	SCHODIŠTĚ	11,90
3.03	VZDUCHOTECHNIKA	222,95
3.04	VELNĚNÍ	40,50
3.05	CHODBA	21,97
3.06	SCHODIŠTĚ	7,98
3.07	VZDUCHOTECHNIKA	92,59

1NP, 2NP, 3NP - REKAPITULACE - VÝKAZ	POLOŽKA	CELKEM	POZNÁMKA	CENA za kus /m²/kpl	CENA CELKEM	POZNÁMKA
SPECIFIKACE VYBAVENÍ						
RECEPČNÍ PULT A ZÁPULTÍ, POKLADNA	D1	1 kpl				
ŠATNÍ SKŘÍŇKY S LAVICÍ	D3	53 / 34,6 m ²				
ŠATNÍ SKŘÍŇKY	D4	29				
LAVICE S VĚŠÁKY	D5	116 / 71 m ²				
RECEPCE	D6	1 kpl				
BAR A VÝDEJNÍ PULT	D7	1 kpl				
ČAJOVÁ KUCHYŇKA	D8	1 kpl				
LEHÁTKO MASÁŽNÍ	a1	4				
LŮŽKO NA OŠETŘOVNU	a2	1				
ŽIDLE DO HALY - STRÍDAČKA, ZAPISOVATELÉ	b1	80				
ŽIDLE KANCELÁŘSKÁ NA KOLEČKÁCH	b2	5				
ŽIDLE KANCELÁŘSKÁ PŘÍSADOVÁ, ZAMĚSTNANCI	b3	64				
STOLIČKA NA OŠETŘOVNĚ	b4	1				
MODULÁRNÍ SYSTÉM LAVIC	b5	2 kpl				
ŽIDLE KONZUMAČNÍ DO RESTAURACE	b6	24				
STŮL KONZUMAČNÍ RESTAURACE	c1	6				
STŮL KONZUMAČNÍ VYSOKÝ U OBČ.AUTOMATŮ	c2	10				
STŮL KANCELÁŘSKÝ dl.1400mm /OŠETŘOVNA/	c3	1				
STŮL DO HALY PRO ZAPISOVATELE	c4	8				
STŮL ČTVERCOVÝ 1000/1000mm DO ŠATEN	c5	10				
STŮL OBDÉLNÍKOVÝ /800*1200mm/	c6	14				
KANCELÁŘSKÁ SKŘÍŇ A /mělká/	d1	6				
KANCELÁŘSKÁ SKŘÍŇ B /hluboká/	d2	2 + 5*	* s šatní úpravou			
SKŘÍŇ NA LÉKY V OŠETŘOVNĚ	d3	1				
SKŘÍŇ ŠATNÍ PLECHOVÁ	d4	8				
VĚŠÁK DŘEVĚNÝ / VĚŠÁKOVÁ STĚNA*	d5	1 + 1*				

SPORTOVNÍ VYBAVENÍ HALY A POSILOVNY	POLOŽKA	ČÍSLO MÍSTNOSTI							CELKEM	POZN.
		1.01 hrací plocha	1.03 sklad haly	1.47-52 sklady	1.55 sklad	1.56 sklad haly	2.15 posilovna			
SPECIFIKACE VYBAVENÍ										
SPORTOVNÍ VYBAVENÍ HALY										
KOŠE POJEZDOVÉ NA MÍČE	S2			2						2
SLOUPKY A SÍŤ PRO TENIS	S3			1						1
BRANKY A MANTINELY PRO FLORBAL	S4			1						1
BRANKY PRO FUTSAL A MINIKOPANOU	S5			1						1
BRANKY PRO HÁZENOU	S6			1						1
KÚLY VOLEJBALOVÉ ČTVERCOVÉ VČ. BEZP. OBALŮ A ANTÉNEK	S7			8						8
SÍŤ VOLEBALOVÁ EXTRALIGOVÁ	S8			1						1
SÍŤ VOLEJBALOVÁ SOUTĚŽNÍ	S9			4						4
EMPIRE PRO ROZHODČÍ	S10			4						4
ŠVÉDSKÁ BEDNA	S11			2						2
ŽÍNĚNKY	S12			15						15
LAVIČKY SPORTOVNÍ	S13			8						8
MĚŘIČ VÝSKOKU MECHANICKÝ	S14			1						1
DUCHNA NA DOPADY	S15			1						1
KOZY SPORTOVNÍ	S16			2						2
ODRAZOVÉ MŮSTKY	S17			2						2
ŠVÉDSKÁ LAVICE - STŮL	S18			2						2
TABULKY PRO STRÍDÁNÍ	S19			1 set						1 set
POČÍTADLO MECHANICKÉ	S20			4						4
ŽEBŘINY	S21			4						4
FUNKČNÍ ZÓNA, SILOVÉ STROJE, POSILOVÁNÍ BŘICHA, STRETCHING										
SPININGOVÉ KOLO	P1						3			3
TRÉNINKOVÁ STAVEBNICOVÁ SESTAVA /SYNGRY360/ VČ. DOPLŇKŮ	P2						1			1
NASTAVITELNÉ KLADKY	P3						1			1
STOJAN NA BŘIŠNÍ SVALSTVO	P4						1			1
POLOHOVACÍ LAVICE	P5						3			3
LAVICE NA HYPERETENZE	P6						1			1
NASTAVITELNÁ LAVICE NA BŘICHO	P7						1			1
STOJAN NA PŘÍTAHY, BŘICHO, KLIKY	P8						1			1
STOJAN DVOUŘADÝ NA ČINKY/JEDNOR/	P9						2			2

SPORTOVNÍ VYBAVENÍ HALY A POSILOVNY	POLOŽKA	CELKEM	POZNÁMKA	CENA za kus /m²/kpl	CENA CELKEM	POZNÁMKA
SPECIFIKACE VYBAVENÍ						
SPORTOVNÍ VYBAVENÍ HALY						
KOŠE POJEZDOVÉ NA MÍČE	S2	2				
SLOUPKY A SÍŤ PRO TENIS	S3	1				
BRANKY A MANTINELY PRO FLORBAL	S4	1				
BRANKY PRO FUTSAL A MINIKOPANOU	S5	1				
BRANKY PRO HÁZENOU	S6	1				
KÚLY VOLEJBALOVÉ ČTVERCOVÉ VČ. BEZP. OBALŮ A ANTÉNEK	S7	8				
SÍŤ VOLEBALOVÁ EXTRALIGOVÁ	S8	1				
SÍŤ VOLEJBALOVÁ SOUTĚŽNÍ	S9	4				
EMPIRE PRO ROZHODČÍ	S10	4				
ŠVÉDSKÁ BEDNA	S11	2				
ŽÍNĚNKY	S12	15				
LAVIČKY SPORTOVNÍ	S13	8				
MĚŘIČ VÝSKOKU MECHANICKÝ	S14	1				
DUCHNA NA DOPADY	S15	1				
KOZY SPORTOVNÍ	S16	2				
ODRAZOVÉ MŮSTKY	S17	2				
ŠVÉDSKÁ LAVICE - STŮL	S18	2				
TABULKY PRO STŘÍDÁNÍ	S19	1 set				
POČÍTADLO MECHANICKÉ	S20	4				
ŽEBŘINY	S21	4				
FUNKČNÍ ZÓNA, SILOVÉ STROJE, POSILOVÁNÍ BŘICHA, STRETCHING						
SPININGOVÉ KOLO	P1	3				
TRÉNINKOVÁ STAVEBNICOVÁ SESTAVA /SYNGRY360/ VČ. DOPLŇKŮ	P2	1				
NASTAVITELNÉ KLADKY	P3	1				
STOJAN NA BŘIŠNÍ SVALSTVO	P4	1				
POLOHOVACÍ LAVICE	P5	3				
LAVICE NA HYPERETENZE	P6	1				
NASTAVITELNÁ LAVICE NA BŘICHO	P7	1				
STOJAN NA PŘÍTAHY, BŘICHO, KLIKY	P8	1				
STOJAN DVOUŘADÝ NA ČINKY/JEDNOR/	P9	2				

SPECIFIKACE INTERIEROVÝCH PRVKŮ

POL

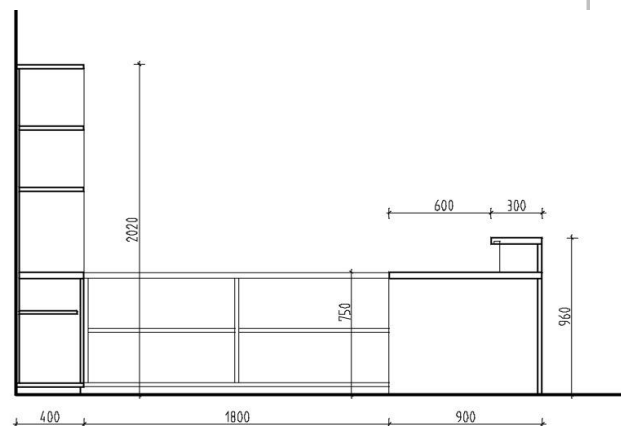
NÁZEV A ROZMĚRY

POPIS

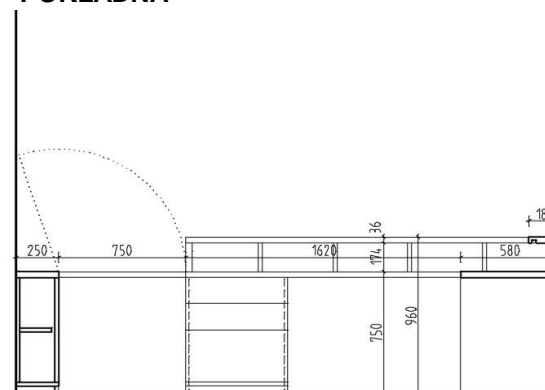
POČET DÍLŮ

POZNÁMKA

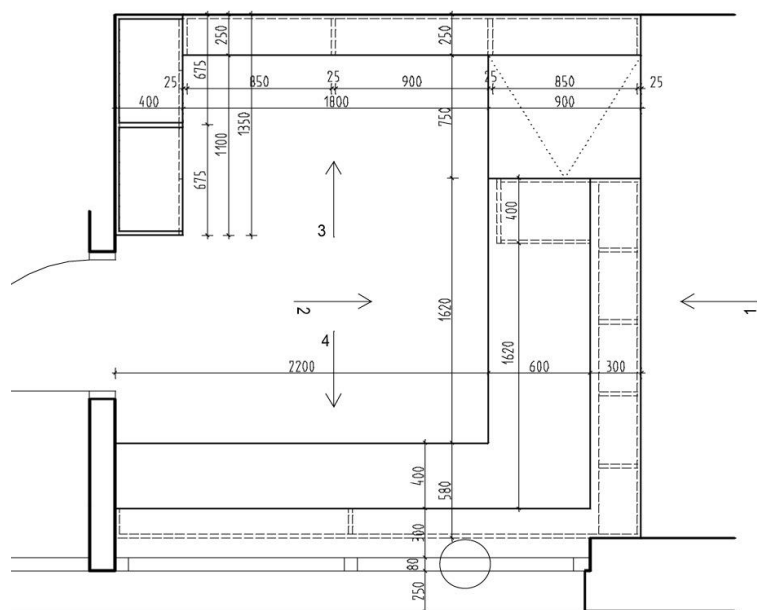
D 1

RECEPČNÍ PULT A ZÁPULTÍ
POKLADNA

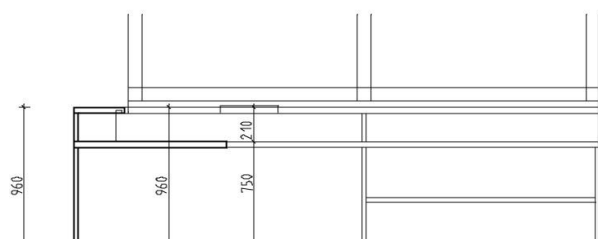
POHLED 3



POHLED 2



PŮDORYS



POHLED 1

KONSTRUKCE RECEPTIONE - KAPOTÁŽ ZE STRANY HOSTA

DŘEVOTŘÍSKOVÁ DESKA 24MM S POVRCHEM Z HPL LAMINÁTU

ABS HRANY V BARVĚ DEKORU HPL LAMINÁTU

BAREVNÉ PROVEDENÍ - RAL3003 - RUBINROT /ČERVENÁ/

SKŘÍŇKY V RECEPCI VIZ. PŮDORYS

ZÁSUVKOVÁ /3ZÁS/, SE ZPOMALOVAČEM DOJEZDU /POHL.2/

KORPUS DŘEVOTŘÍSKA 18 MMS POVRCHEM Z HPL LAMINÁTU

ABS HRANY V BARVĚ DEKORU HPL LAMINÁTU

POLICOVÁ SESTAVA V ZÁPULTÍ /POHL.3/

KORPUS DŘEVOTŘÍSKA 18 MMS POVRCHEM Z HPL LAMINÁTU

ABS HRANY V BARVĚ DEKORU HPL LAMINÁTU

VŽDY S JEDNOU NASTAVITELNOU POLICÍ

VYSOKÝ DÍL V PODNOŽÍ DO VÝŠKY PRAC. DESKY S DVÍŘKY /3KS/

BAREVNÉ PROVEDENÍ - RAL3003 - RUBINROT /ČERVENÁ/

PRACOVNÍ DESKA RECEPČNÍHO PULTU

DŘEVOTŘÍSKOVÉ DESKY 2*18 MM S POVRCHEM Z HPL, ABS HRANY

VÝKLOPNÁ ČÁST S ARETACÍ VE VÝKLOPU, NA ZAPUŠTĚNÉ PANTY,

VE STŘEDU ODLEHČENÁ

BAREVNÉ PROVEDENÍ - RAL3003 - RUBINROT /ČERVENÁ/

RECEPČNÍ DESKA - NÁSTAVEC NA PRACOVNÍ PLOCHU

DŘEVOTŘÍSKOVÉ DESKY 2*18 MM S POVRCHEM Z HPL, ABS HRANY

ZE STRANY OBSLUHY SPISOVÉ PŘIHRÁDKY

BAREVNÉ PROVEDENÍ - RAL3003 - RUBINROT /ČERVENÁ/

POKLADNÍ PULT S PODNOŽÍM /POHL.4/

KORPUS DŘEVOTŘÍSKA 18 MMS POVRCHEM Z HPL LAMINÁTU

ABS HRANY V BARVĚ DEKORU HPL LAMINÁTU

POLICE VIZ. POHL.4

PRACOVNÍ DESKA POKLAD. PULTU

DŘEVOTŘÍSKOVÉ DESKY 2*18 MM S POVRCHEM Z HPL, ABS HRANY

VYBAVENÍ PRACOVIŠTĚ

- POKLADNÍ ZÁSUVKA POD DESKU /SOUČÁST ODBAVOVACÍHO SYSTÉMU/

- BEZPEČNOSTNÍ OTOČNÁ NEREZOVÁ MISKA, ZABUDOVANÁ DO PARAPETU

POD RÁM OKNA, VČETNĚ KOMUNIKAČNÍHO INTERKOMU

PRŮCHODKY PRO KABELÁŽ NA PRACOVNÍ DESKU

HLINÍK MATOVÝ

ÚCHYTKY

HLINÍK MATOVÝ

1KPL

1KS

1KPL

1KPL

1KPL

1KPL

3KS

6KS

SPECIFIKACE INTERIEROVÝCH PRVKŮ

POL

NÁZEV A ROZMĚRY

POPIS

POČET DÍLŮ

POZNÁMKA

D 3

ŠATNÍ SKŘÍŇKY S LAVICÍ

SKŘÍŇKA /MÍSTO 650-680*1550*400MM/

KONSTRUKCE Z KOMPAKTNÍ DESKY TL.8MM, S POVRCHEM Z HPL LAMINÁTU

HORNÍ ČÁST OTEVŘENÁ POLICE

STŘEDNÍ ČÁST DVOUKŘÍDLÁ OTVÍRAVÁ DVÍŘKA, PROFRÉZOVANÉ VĚTRACÍ OTVORY

VČETNĚ CYLINDRICKÉHO ZÁMKU PRO DVOUKŘÍDLÉ DVEŘE /KPL./

VNITŘNÍ VYBAVENÍ - ŠATNÍ TYČ /KOLMÁ KE STĚNĚ/, HÁČKY

BAREVNÉ PŘEVLENÍ KOMPLETU - RAL7047 - RUBINROT /ČERVENÁ/

DVÍŘKA SKŘÍŇEK RAL7030 - STEINGRAU /ŠEDÁ TM./, ČÍSLO ČERVENÉ

LAVICE /MÍSTO 650-680*500*570MM/ - KOTVENÁ KE SKŘÍŇCE

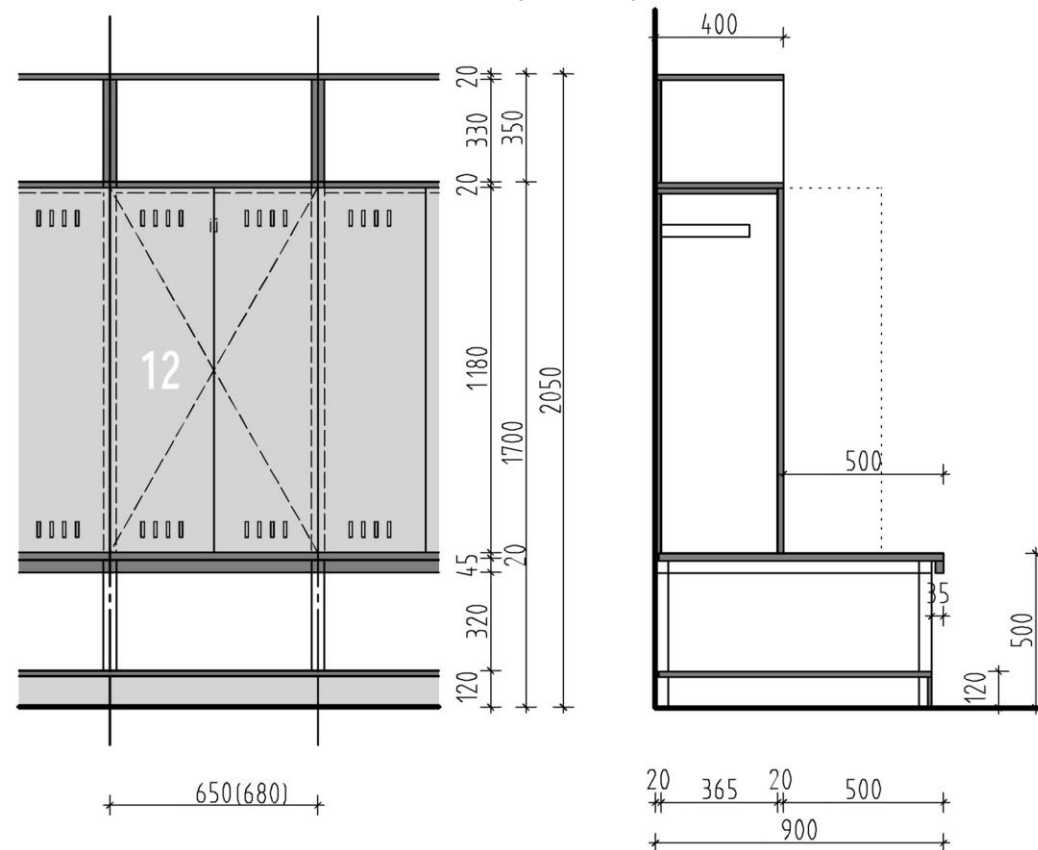
NOSNÁ KONSTRUKCE ZE SYSTÉM. HLINÍKOVÝCH PROFILŮ

SEDÁK Z HPL KOMPACT DESEK TL.18MM, S ČELEM V 50MM

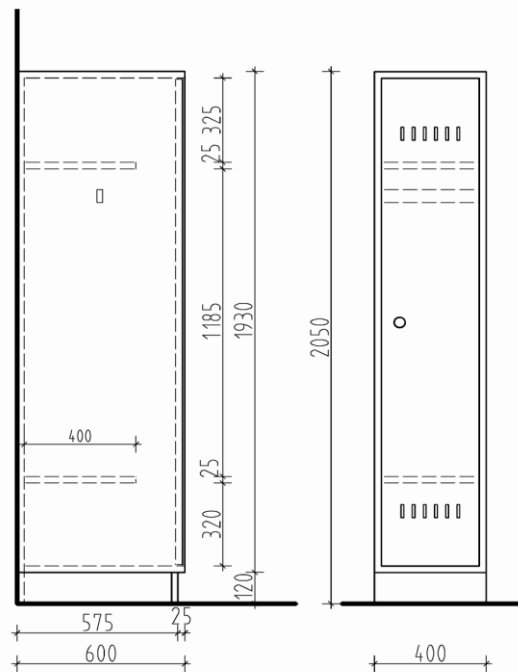
ODKLÁDACÍ POLICE NA BOTY A SOKL, Z HPL KOMPACT DESEK TL.12MM

BAREVNÉ PŘEVLENÍ - RAL3003 - RUBINROT /ČERVENÁ/

1KPL



SPECIFIKACE INTERIEROVÝCH PRVKŮ



D 4 ŠATNÍ SKŘÍŇKY

MÍSTO 400*2050*600MM

KONSTRUKCE Z KOMPAKTNÍ DESKY TL.8MM, S POVRCHEM Z HPL LAMINÁTU
 JEDNOKŘÍDLÁ OTVÍRAVÁ DVÍŘKA / PRAVÁ NEBO LEVÁ/
 PROFRÉZOVANÉ VĚTRACÍ OTVORY
 VČETNĚ CYLINDRICKÉHO ZÁMKU /KPL./
 VNITŘNÍ VYBAVENÍ - 2 POLICE PEVNÉ, ŠATNÍ TYČ
 BAREVNÉ PROVEDENÍ KORPUSU - RAL7030 - STEINGRAU /ŠEDÁ TM./
 BAREVNÉ PROVEDENÍ DVÍŘEK - RAL3003 - RUBINROT /ČERVENÁ/

1KPL

D 5 LAVICE S VĚŠÁKY

MÍSTO 580-750*2050*600MM/

KONSTRUKCE - OCELOVÝ PROFIL UZAVŘENÝ 40*40*4 MM
 POVRCH PRÁŠKOVÁ BARVA RAL, POLOMAT
 HORNÍ SKŘÍŇKA S VRCHNÍ POLICÍ HL.450MM
 NOSNÍK HÁČKŮ, SOKL
 - KONSTRUKCE Z KOMPAKTNÍ DESKY TL.8MM, S POVRCHEM Z HPL LAMINÁTU
 SEDÁK S ČELEM V 50MM, OPĚRKY ZAD, POLICE NA OBUV
 - HPL LAMINÁT KOMPAKT TL.12MM

1KPL

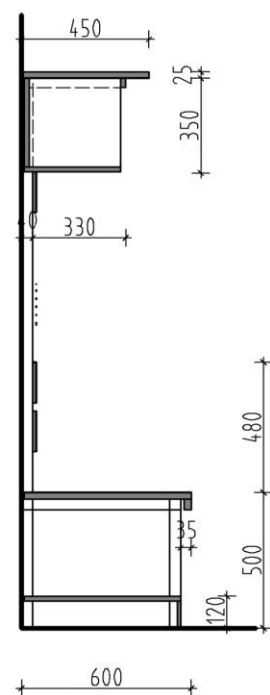
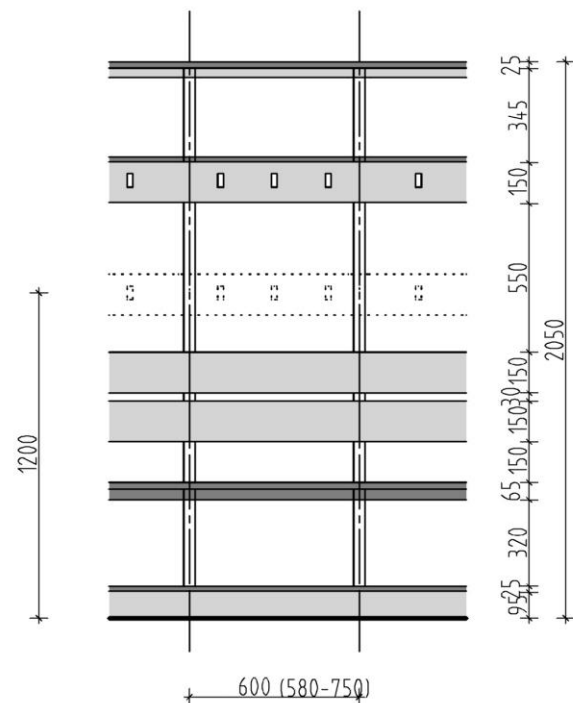
BAREVNÉ PROVEDENÍ - RAL3003 - RUBINROT /ČERVENÁ/

VYBAVENÍ - NEREZOVÉ HÁČKY
 LAVICE KOTVENY KE ZDI

3KS

POZN. VE 2 ŠATNÁCH /S VÝBAVOU V SOC. ZAŘÍZENÍ PRO HANDICAPOVANÉ/ BUDOU
 LAVICE OSAZENY JEŠTĚ JEDNOU ŘADOU HÁČKŮ VE VÝŠCE DO 1200MM

2KS



SPECIFIKACE INTERIEROVÝCH PRVKŮ

POL

NÁZEV A ROZMĚRY

POPIS

POČET DÍLŮ

POZNÁMKA

D6

RECEPCE

PRACOVNÍ DESKA RECEPČNÍHO PULTU

DŘEVOTŘÍSKOVÉ DESKY 2*18 MM S POVRCHEM Z HPL, ABS HRANY
VYZTUŽENÁ 100MM VYSOKÝM NOSNÍKEM

SKŘÍŇKY V RECEPCI POD PRACOVNÍ DESKOU

SKŘÍŇKY PLNÉ DVOUDVĚŘOVÉ
OPATŘENÉ CYLINDRICKÝM ZÁMKEM PRO DVOUDVĚŘOVOU SKŘÍŇ
KORPUS DŘEVOTŘÍSKA 18 MMS POVRCHEM Z HPL LAMINÁTU
ABS HRANY V BARVĚ DEKORU HPL LAMINÁTU
VŽDY S JEDNOU NASTAVITELNOU POLICÍ

PRŮCHODKY PRO KABELÁŽ NA PRACOVNÍ DESKU

HLINÍK MATOVÝ

ÚCHYTKY

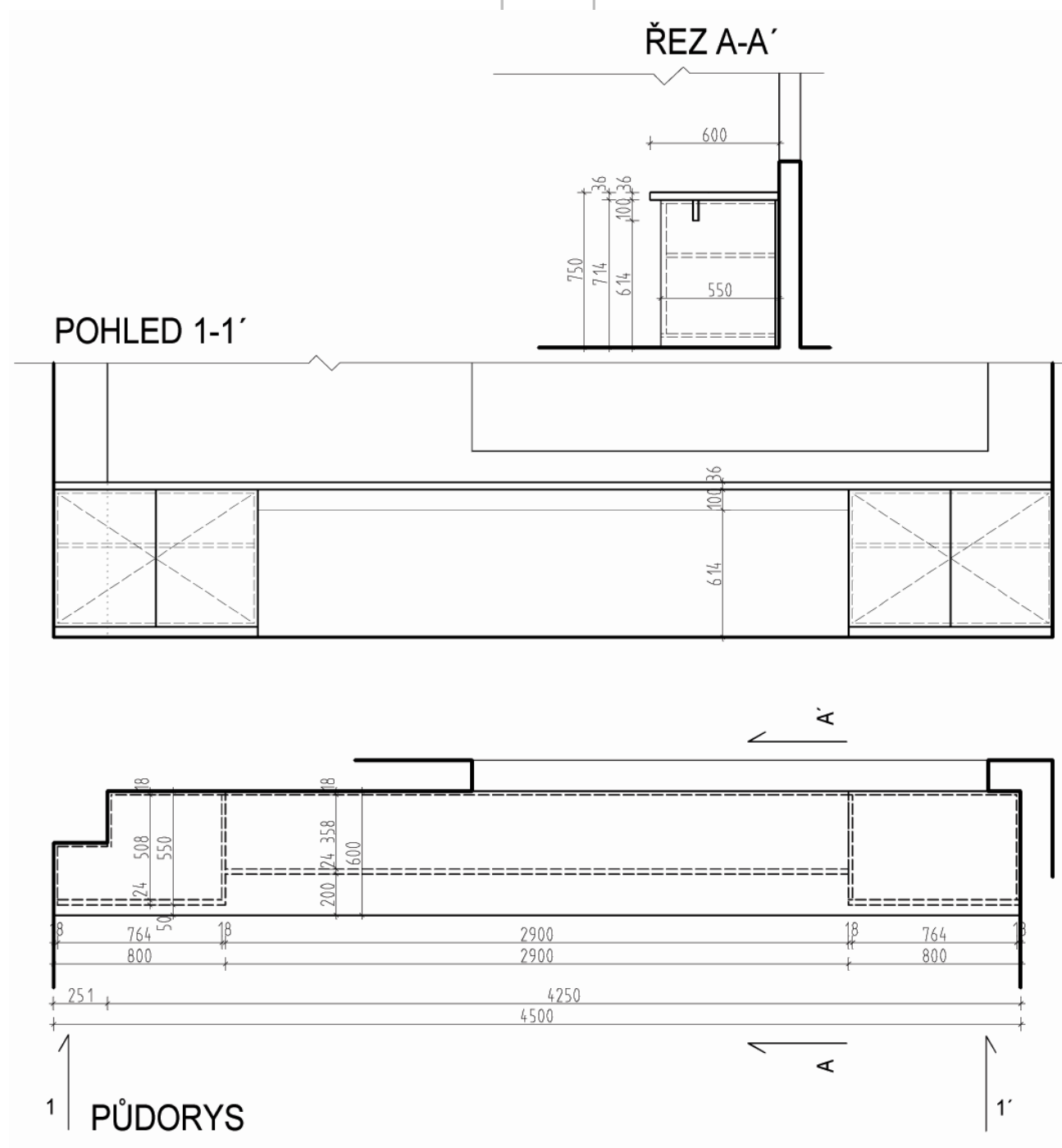
HLINÍK MATOVÝ

1KPL

2KPL

4KS

4KS



SPECIFIKACE INTERIEROVÝCH PRVKŮ

POL

NÁZEV A ROZMĚRY

POPIS

POČET DÍLŮ

POZNÁMKA

D7

OBKLAD BARU, VYDEJNÍ PULT

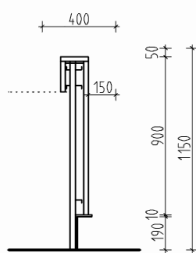
OBKLAD BARU / ZAKRYTÍ GASTRO VYBAVENÍ/
 NOSNÁ KCE RÁM Z NEREZ. TRUBKY 40*40MM, PŘIČYENÉ K PRVKŮM GASTRO
 KAPOTOVÁNO ZE STRANY HOSTA / OBSLUHY
 DŘEVOTŘÍSKOVÁ DESKA 24MM S POVRCHEM Z HPL LAMINÁTU / NEREZ
 ABS HRANY V BARVĚ DEKORU HPL LAMINÁTU
 BAREVNÉ PŘÍJEMNÍ - RAL3003 - RUBINROT /ČERVENÁ/
 NÁPIS NA OBKLADU RAL7047 /ŠEDÁ SV./
KONZUMAČNÍ DESKA A UKONČENÍ OBKLADU
 KONZUMAČNÍ DESKA Z KOMPOZITNÍHO POLYMERU NA NOSIČI Z DŘEVOTŘÍSKOVÉ
 DESKY 2*24MM
 UKONČENÍ OBKLADU DTTO, DESKA 1*24MM
 BAREVNÉ PŘÍJEMNÍ - STŘÍBROŠEDÁ
SOKL
 OCELOVÝ OHÝBANÝ PLECH OPATŘENÝ METALICKOU BARVOU, TL. 8MM
 BAREVNÉ PŘÍJEMNÍ - RAL7022 - UMBRAGRAU /ŠEDOČERNÁ/
 POZN. - POPIS - OZNAČENÍ SOUČÁST GRAFICKÉHO INF.SYSTÉMU

1KPL

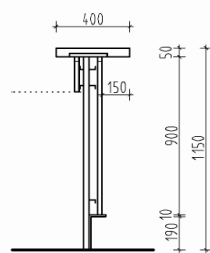
1KS

1KPL

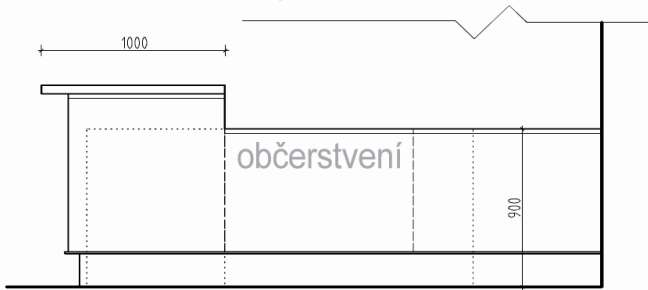
ŘEZ B-B'



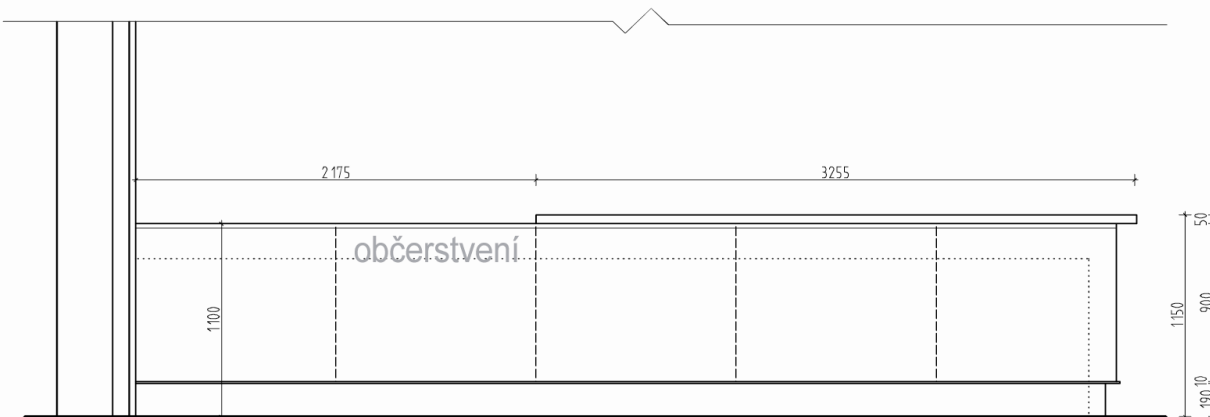
ŘEZ A-A'



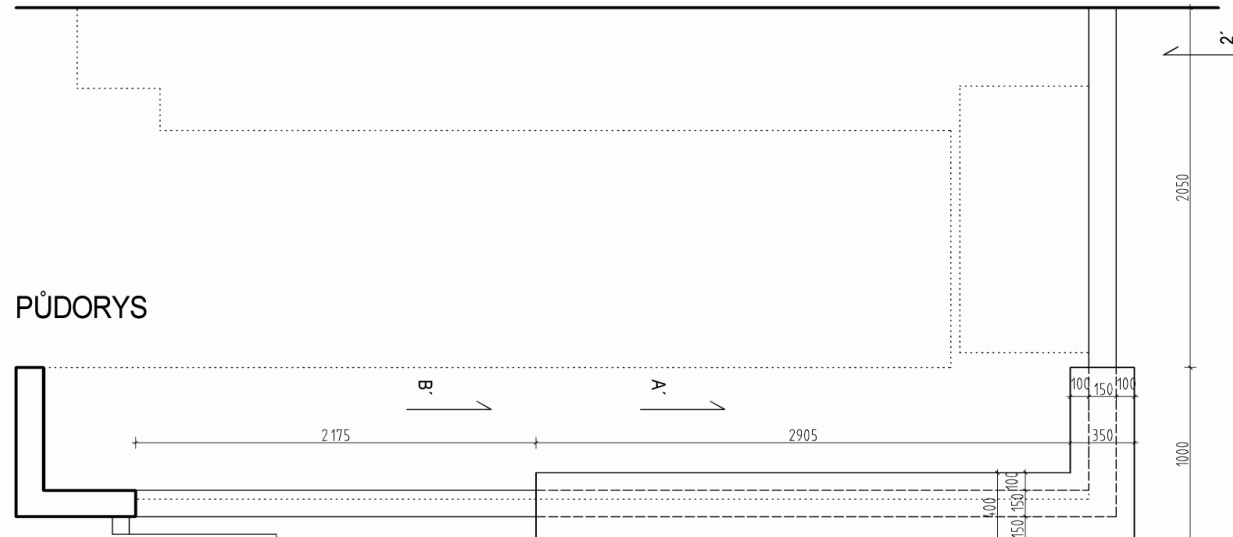
POHLED 2-2'



POHLED 1-1'



PŮDORYS



SPECIFIKACE INTERIEROVÝCH PRVKŮ

POL

NÁZEV A ROZMĚRY

POPIS

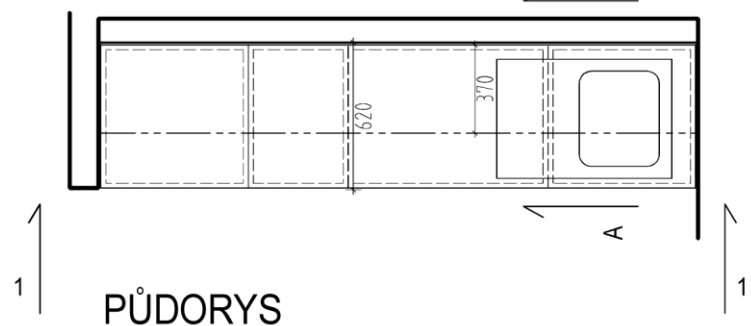
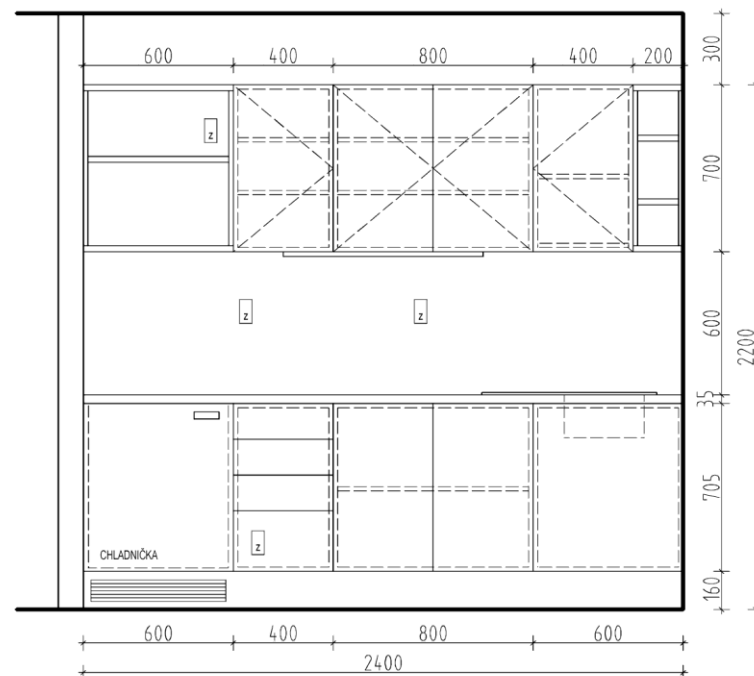
POČET DÍLŮ

POZNÁMKA

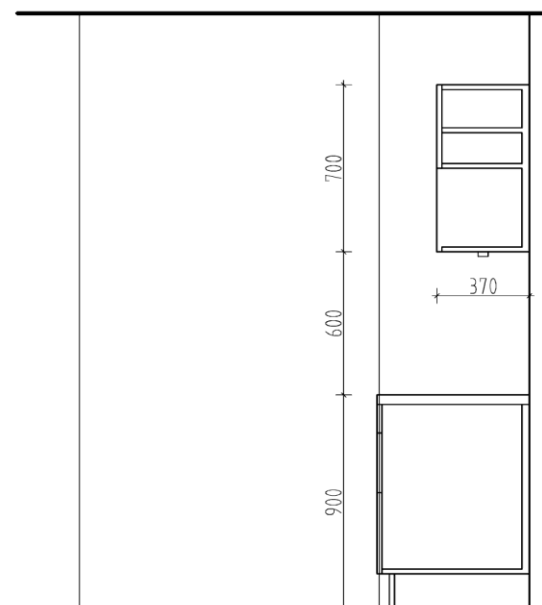
D8

ČAJOVÁ KUCHYŇKA

POHLED 1-1'



ŘEZ A-A'

**PRACOVNÍ DESKA**

2400*600*36mm, S VÝŘEZEM PRO DŘEZ

KONSTRUKCE Z DŘEVOTŘ. DESKY POTAŽENÉ HPL LAMINÁTEM, ABS HRANA

SKŘÍŇKY

KONSTRUKCE Z DŘEVOTŘ. DESKY TL18mm, POTAŽENÉ HPL LAMINÁTEM, ABS HRANA

DOLNÍ SKŘÍŇKY

SOKL. LIŠTA KOMP. DESKA S HPL LAMINÁTEM S MŘÍŽKOU U VEST. CHLADNICE

- SKŘÍŇKA NA VESTAVNOU CHLADNIČKU 600*850*580mm

- SKŘÍŇKA ZÁSUVKOVÁ, DOJEZDY SE ZPOMALOVAČEM

- SKŘÍŇKA S 1 NASTAVITELNOU POLICÍ, 2 DVĚŘOVÁ

- SKŘÍŇKA POD DŘEZ 1 DVĚŘOVÁ, KOŠ

HORNÍ SKŘÍŇKY

- POLICOVÁ OTEVŘENÁ S NASTAV. POLICÍ, MOŽNOST UMÍSTIT MIKROVLN. TROUBU

- JEDNODVĚŘOVÁ S 2 NASTAVITELNÝMI POLICEMI

- DVOUDVĚŘOVÁ S 2 NASTAVITELNÝMI POLICEMI

- JEDNODVĚŘOVÁ S VÝBAVOU NA ODKAPÁVÁNÍ NÁDOBÍ

- OTEVŘENÁ POLICOVÁ S 2 NASTAV. POLICEMI

KOVÁNÍ HLINÍK

VYBAVENÍ - LAMPA POD HORNÍ SKŘÍŇKY

- NEREZOVÝ JEDNODŘEZ S ODKAPÁVAČEM

- VESTAVNÁ CHLADNIČKA

BAREVNÉ PROVEDENÍ - DLE VÝBĚRU INVESTORA

SPECIFIKACE INTERIEROVÝCH PRVKŮ



POL	NÁZEV A ROZMĚRY	POPIS	POČET DÍLŮ	POZNÁMKA
a 1	LEHÁTKO MASÁŽNÍ *TYPOVÝ VÝROBEK	PROFESIONÁLNÍ MASÉRSKÉ LEHÁTKO, DŘEVĚNÉ, JEDNODUCHÁ MANIPULACE ČALOUNĚNÍ ZDRAVOTNICKOU KOŽENKOU VČETNĚ NASTAVITELNÉHO HLAVOVÉHO DÍLCE NOSNOST 300kg BAREVNÉ PROVEDENÍ - DLE VÝBĚRU INVESTORA 2100*700*700-900mm		
a 2	LŮŽKO NA OŠETŘOVNU TYPOVÝ VÝROBEK 1800*650mm, VÝŠKA 600-800mm	VYŠETŘOVACÍ LEHÁTKO S PEVNOU VÝŠKOU 620MM, ROZMĚR LOŽNÉ PLOCHY 670/2000MM, NOSNOST 200KG ČALOUNĚNÍ BÍLOU ZDRAVOTNICKOU KOŽENKOU, VYBAVENO MECHANICKY POLOHOVATELNÝM PODHLAVNÍKEM A DRŽÁKEM ROLE HYGIENICKÉHO PAP. BAREVNÉ PROVEDENÍ - DLE VÝBĚRU INVESTORA		

SPECIFIKACE INTERIEROVÝCH PRVKŮ



b 1 ŽIDLE DO HALY STOHOVATELNĚ
ZAPISOVATELÉ, STŘÍDAČKA
*TYPOVÝ VÝROBEK

RÁM ZE SLITINY HLINÍKU
SEDÁK A ZÁDA Z POLYPROPYLENU VYZTUŽENÉHO SKELNÝM VLÁKNEM
BARVA VE DVOU ODSÍTINECH DLE NABÍDKY A VÝBĚRU INVESTORA
ŠÍŘKA 500MM, VÝŠKA SEDÁKU 450MM / CELKOVÁ 830MM, HLOUBKA 520MM



b 2 ŽIDLE KANCELÁŘSKÁ
TYPOVÝ VÝROBEK

ERGONOMICKÁ ŽIDLE, LEHKÝ OPĚRÁK V PROVEDENÍ SÍŤ
SEDÁK ZÁTĚŽOVÝ ČALOUNĚNÝ, VÝPLŇ POLYURETAN
VYBAVEN KOLEČKY A PODRUČKAMI VÝSUVNÝMI
MECHANISMUS SYNCHRONNÍ S HORIZONTÁLNÍM POSUVEM SEDÁKU
VÝŠKA SEDÁKU 430-560mm, HL.SEDÁKU 450mm, C.VÝŠKA 1000-1200mm
NOSNOST 120KG
BAREVNÉ PROVEDENÍ - ČERNÁ



b 3 ŽIDLE PŘISADOVÁ
TYPOVÝ VÝROBEK

KLASICKÁ KONFERENCEČNÍ MULTIFUNKČNÍ ŽIDLE
SEDÁK I OPĚRADLO ČALOUNĚNÉ, VÝPLŇ POLYURETAN
MOŽNO DOPLNIT PODRUČKAMI
PROVEDENÍ KONSTRUKCE ČERNÝ KOMAXIT
VÝŠKA SEDÁKU 470mm, HL.SEDÁKU 430mm, C.VÝŠKA 810mm, Š. 530mm
NOSNOST 120KG
BAREVNÉ PROVEDENÍ - DLE VÝBĚRU INVESTORA



b 4 STOLIČKA NA OŠETŘOVNĚ
TYPOVÝ VÝROBEK

NASTAVITELNÁ STOLIČKA S PĚTIRAMENNÝM PODSTAVCEM S KOLEČKY
DLE POVRCHU PODLAHY - KERAMICKÁ DLAŽBA
PROVEDENÍ LEŠTĚNÝ HLINÍK
NASTAVITELNÁ VÝŠKA SEDÁKU 450-580mm
POLSTROVANÝ SEDÁK, ČALOUNĚNÍ ZDRAVOTNICKÁ KOŽENKA BÍLÁ
BAREVNÉ PROVEDENÍ - DLE VÝBĚRU INVESTORA

POČET DÍLŮ POZNÁMKA

SPECIFIKACE INTERIEROVÝCH PRVKŮ



POL	NÁZEV A ROZMĚRY	POPIS	POČET DÍLŮ	POZNÁMKA
b 5	MODULÁRNÍ SYSTÉM LAVIC DO HALY TYPOVÝ VÝROBEK	KŘESLO ODOLNÁ LAVICE PRO VNITŘNÍ I VNĚJŠÍ POUŽITÍ ZÁTĚŽOVÁ, S PLASTOVÝM SEDÁKEM A KOVOVOU KONSTRUKCÍ VÝŠKA SEDU 450mm 4 KŘESLA + STOLEK BAREVNÉ PROVEDENÍ - SEDÁK - RAL3003 - RUBINROT /ČERVENÁ/ - KONSTRUKCE - STŘÍBROŠEDÁ		
b6	ŽIDLE KONZUMAČNÍ DO RESTAURACE TYPOVÝ VÝROBEK	ODOLNÁ DŘEVĚNÁ ŽIDLE, ČALOUNĚNÝ KOŽENÝ SEDÁK ZÁTĚŽOVÁ VÝŠKA SEDU 450mm BAREVNÉ PROVEDENÍ KONSTRUKCE - RAL7022 - UMBRAGRAU /ŠEDOČERNÁ/ BAREVNÉ PROVEDENÍ SEDÁKU - RAL3003 - RUBINROT /ČERVENÁ/		

SPECIFIKACE INTERIEROVÝCH PRVKŮ



POL	NÁZEV A ROZMĚRY	POPIS	POČET DÍLŮ	POZN.
c1	STŮL KONZUMAČNÍ V RESTAURACI 1200*800*750 MM, TYPOVÝ VÝROBEK	DESKA Z HPL LAMINÁTU, NOSIČ DŘEVOTŘÍSKA TL.36 MM, ABS HRANA V BARVĚ DESKY BAREVNÉ PROVEDENÍ DESKY - RAL3003 - RUBINROT /ČERVENÁ/ OCELOVÉ PODNOŽÍ OPATŘENÉ PRÁŠKOVOU BARVOU, UMOŽŇUJÍCÍ SESTAVY V = 750mm BAREVNÉ PROVEDENÍ KONSTRUKCE - RAL7022 - UMBRAGRAU /ŠEDOČERNÁ/		
c2	STŮL KONZUMAČNÍ VYSOKÝ OBČERSTVENÍ dn 700*1150 MM, TYPOVÝ VÝROBEK	DESKA Z HPL LAMINÁTU, NOSIČ DŘEVOTŘÍSKA TL.36 MM, ABS HRANA V BARVĚ DESKY BAREVNÉ PROVEDENÍ - STŘÍBROŠEDÁ /VIZ. BAROVÝ PULT/ OCELOVÉ PODNOŽÍ OPATŘENÉ PRÁŠKOVOU BARVOU V = 1100 mm		
c3	STŮL KANCELÁŘSKÝ 1400 / 800 / 750 MM, TYPOVÝ VÝROBEK	PODNOŽÍ TVOŘENO 4 AL. KRUHOVÝMI NOHAMI, DESKA Z LAMINOTŘÍSKOVÝCH DESEK S MELAMIN.POVRCHEM A ABS HRANAMI, TL24mm BAREVNÉ PROVEDENÍ - DLE VÝBĚRU INVESTORA		
	KONTEJNER MOBILNÍ * TYPOVÝ 435*550*605 MM	PROVEDENÍ HPL LAMINÁT S ABS HRANAMI PROVEDNÍ 4 ZÁSUVKOVÉ S CENTRÁLNÍM ZAMYKÁNÍM 2 ZÁSUVKY VYBAVENY PODÉLNÝM A PŘÍČNÝM DĚLIČEM BAREVNÉ PROVEDENÍ - DLE VÝBĚRU INVESTORA		
c4	STŮL SKLÁDACÍ DO HALY 1200 / 800 / 750 MM, TYPOVÝ VÝROBEK	SKLAP.STOL PODNOŽ TVARU H Z OCELOVÉHO PROFILU 30*30mm /SADA 2KS/ BAREVNÉ PROVEDENÍ KONSTRUKCE - RAL7022 - UMBRAGRAU /ŠEDOČERNÁ/ DESKA Z LAMINOTŘÍSKOVÝCH DESEK S LAMIN.POVRCHEM A ABS HRANAMI, T.24mm BAREVNÉ PROVEDENÍ DESKY - RAL7030 - STEINGRAU /ŠEDÁ TM./ MOŽNOST SKLÁDÁNÍ / DO 15 KUSŮ/, DOPORUČEN MANIPULAČNÍ VOZÍK		
c5	STŮL DO ŠATEN ČTVERCOVÝ 1000 / 1000 / 750 MM, TYPOVÝ VÝROBEK	PODNOŽÍ TVOŘENO 4 OCEL.NOHAMI OPATŘENÉ PRÁŠKOVOU BARVOU DESKA Z LAMINOTŘÍSK. DESEK S MELAMIN.POVRCHEM A ABS HRANAMI, TL.24MM BAREVNÉ PROVEDENÍ KONSTRUKCE - RAL7022 - UMBRAGRAU /ŠEDOČERNÁ/ BAREVNÉ PROVEDENÍ DESKY - RAL7030 - STEINGRAU /ŠEDÁ TM./		
c6	STŮL OBDÉLNÍKOVÝ KANCELÁŘSKÝ 1200 / 800 / 750 MM, TYPOVÝ VÝROBEK	PODNOŽÍ TVOŘENO 4 AL. KRUHOVÝMI NOHAMI, DESKA Z LAMINOTŘÍSKOVÝCH DESEK S MELAMIN.POVRCHEM A ABS HRANAMI, TL24mm, BARVA DLE VÝBĚRU INVESTORA		

SPECIFIKACE INTERIEROVÝCH PRVKŮ

POL	NÁZEV A ROZMĚRY	POPIS	POČET DÍLŮ	POZN.
d 1	KANCELÁŘSKÁ SKŘÍŇ MĚLKÁ *TYPOVÝ VÝROBEK 800*400*1850 MM	PROVEDENÍ Z HPL LAMINÁTU S ABS HRANAMI HORNÍ DÍL OPATŘEN SKLENĚNÝMI DVÍŘKY, 1POLICÍ STŘEDNÍ DÍL - POLICE DOLNÍ DÍL OPATŘEN PEVNÝMI DVÍŘKY SE ZÁMKEM, POLICÍ BARVA DLE VÝBĚRU INVESTORA * VARIANTA PROVEDENÍ ŠATNÍ SKŘÍŇ S PLNÝMI DVEŘMI BARVA DLE VÝBĚRU INVESTORA		
d 2	KANCELÁŘSKÁ SKŘÍŇ HLUBOKÁ *TYPOVÝ VÝROBEK 600*600*1850 MM	PROVEDENÍ Z HPL LAMINÁTU S ABS HRANAMI JEDNOKŘÍDLÉ DVEŘE VYBAVENÍ * ŠATNÍ TYČ A 1 POLICE POLICE / 5 KS /S NASTAVITELNOU VÝŠKOU BARVA DLE VÝBĚRU INVESTORA		
d 3	SKŘÍŇ V OŠETŘOVNĚ 400*800*1800mm	PROVEDENÍ Z HPL LAMINÁTU S ABS HRANAMI HORNÍ DÍL OPATŘEN SKLENĚNÝMI DVÍŘKY SE ZÁMKEM, 4 POLICE STŘEDNÍ DÍL DESKA ODKLÁDACÍ DOLNÍ DÍL OPATŘEN PEVNÝMI DVÍŘKY SE ZÁMKEM, 2 POLICEMI BARVA BAREVNOST RAL 7047		
d 4	ŠATNÍ SKŘÍŇ PLECHOVÁ TYPOVÝ VÝROBEK 400*500*1850mm	PROVEDENÍ Z OCEL.PLECHU UPRAVEN PRÁŠKOVÝM LAKEM, SOKL 140mm VNITŘNÍ VYBAVENÍ POLICE, TYČ, HÁČKY, DĚLÍCÍ PŘEPÁŽKA DVEŘE VYBAVENZ VĚTRACÍ ŽALUZII, S VÝZTUŽNÝM PROFILEM PROTI VYLOMENÍ ZÁMEK BEZPEČNOSTNÍ CYLINDRICKÝ KORPUS A DVÍŘKA RAL7035		
d 5	STOJANOVÝ VĚŠÁK TYPOVÝ VÝROBEK	PROVEDENÍ Z OHÝBANÉHO DŘEVA PŘÍRODNÍ BUKOVÝ, OPATŘENÝ LAKEM CELKOVÁ VÝŠKA 1850mm, ŠÍŘKA KORUNY 400mm		

