

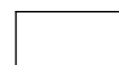
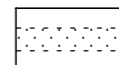



JIŽNÍ POHLED



VÝCHODNÍ POHLED



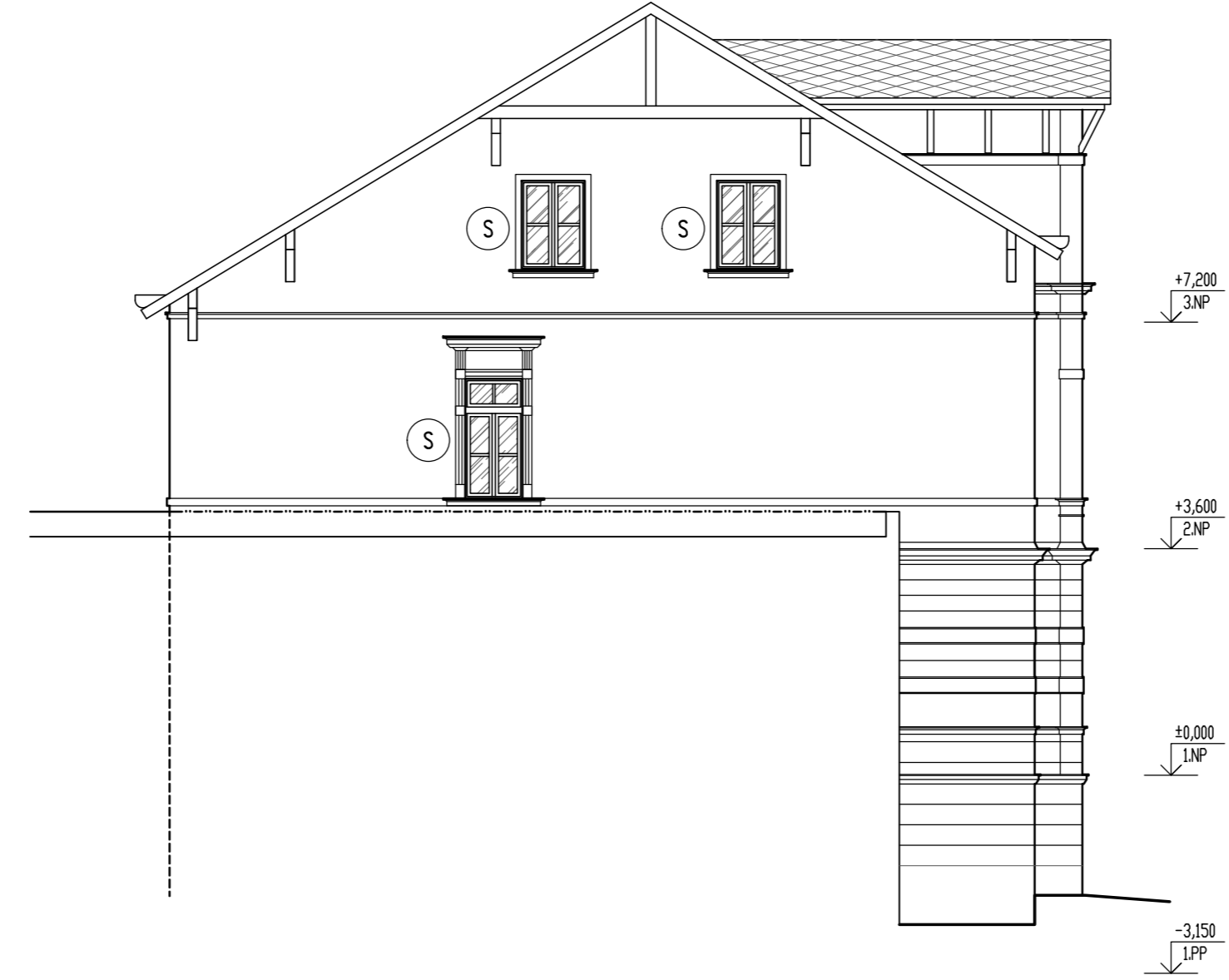
LEGENDA STAVEBNÍCH HMOT

-  STÁVAJÍCÍ KONSTRUKCE
-  BOURANÉ KONSTRUKCE
-  ZAZDÍVKY VE STÁVAJÍCÍCH STĚNÁCH – ZDIVO Z PLNÝCH PÁLENÝCH CIHEL CP (290x140x65 mm) – P10 NA MC 5
-  VENKOVNÍ PŘEDOKENNÍ MŘÍŽE
  
-  STÁVAJÍCÍ OKNO

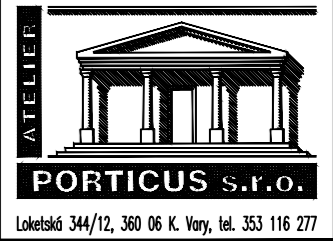
SEVERNÍ POHLED



ZÁPADNÍ POHLED



Ved.projektant	ING. HARZER		
Hlav.inž.projektu	ING. HARZER		
Zodp.projektant	ING. DÖRRER		
Vypracoval	ING. DÖRRER		
Objednatel	Statutární město Karlovy Vary, Moskevská 2035/21		
Investor	Statutární město Karlovy Vary, Moskevská 2035/21		
MŮ	KARLOVY VARY	SŮ	KARLOVY VARY
Stavba	1.MŠ K. VARY O.P., KOMENSKÉHO 7		
Akce	VÝMĚNA VNĚJŠÍCH VÝPLNÍ OTVORŮ		
Objekt	F.1.1 ARCHITEKTONICKÉ A STAVEBNĚ TECHNICKÉ ŘEŠENÍ		
Dílčí část	F.1.1 ARCHITEKTONICKÉ A STAVEBNĚ TECHNICKÉ ŘEŠENÍ		
Obsah	POHLEDY		
Formát	3x A4		
Datum	03/2013		
Stupeň	DPS		
Č. zakázky	1302 004.4		
Měřítko	Č.přílohy		
Obsah	1:100	F.1.1.6	



Lokalská 344/12, 360 06 K. Vary, tel. 353 116 277