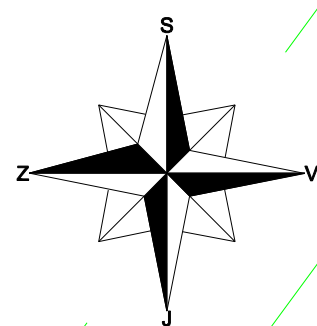
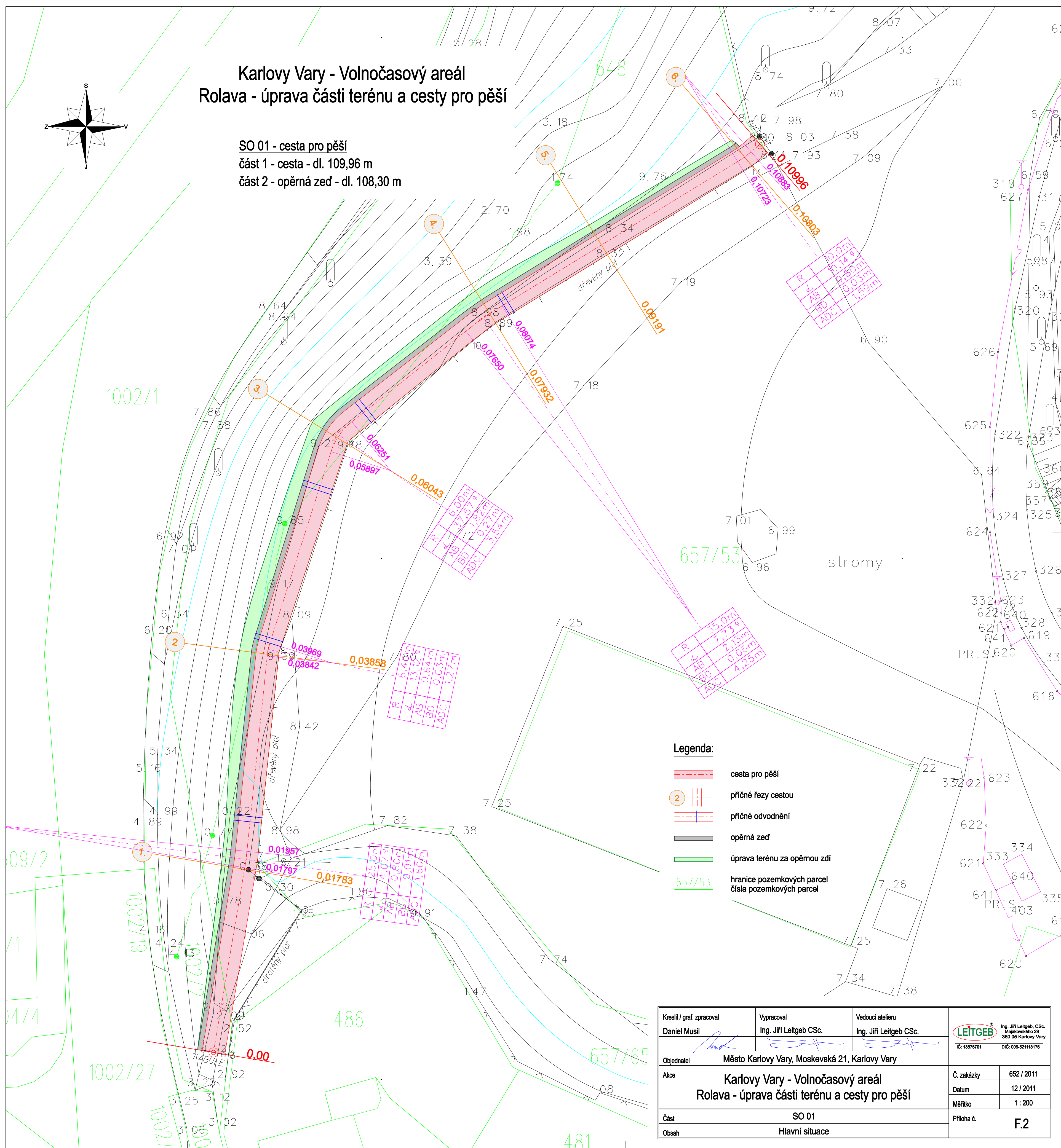


# Karlovy Vary - Volnočasový areál Rolava - úprava části terénu a cesty pro pěší



**SO 01 - cesta pro pěší**  
část 1 - cesta - dl. 109,96 m  
část 2 - opěrná zeď - dl. 108,30 m



- Legenda:**
- cesta pro pěší
  - 2 ||| příčné řezy cestou
  - příčné odvodnění
  - opěrná zeď
  - úprava terénu za opěrnou zdí
  - hranice pozemkových parcel  
číslo pozemkových parcel

Kreslil / graf. zpracoval <b>Daniel Musil</b>	Vypracoval <b>Ing. Jiří Leitgeb CSc.</b>	Vedoucí atelieru <b>Ing. Jiří Leitgeb CSc.</b>	 Ing. Jiří Leitgeb, CSc. Malajkovského 29 380 05 Karlovy Vary IČ: 13875701 DIČ: 006-62113178
Objednatel <b>Město Karlovy Vary, Moskevská 21, Karlovy Vary</b>			
Akce <b>Karlovy Vary - Volnočasový areál Rolava - úprava části terénu a cesty pro pěší</b>			Č. zakázky <b>652/2011</b>
Část <b>SO 01</b>			Datum <b>12/2011</b>
Obsah <b>Hlavní situace</b>			Měřítko <b>1:200</b>
			Příloha č. <b>F.2</b>