

KARLOVY VARY – TRŽNÍ KOLONÁDA
(OBJEKT PARCELNÍ ČÍSLO 1208, K. Ú. KARLOVY VARY)

2

OBNOVA NÁTĚRŮ – 1. ETAPA (2012)

Frída



DOKUMENTACE PRO PROVÁDĚNÍ

PRŮVODNÍ ZPRÁVA

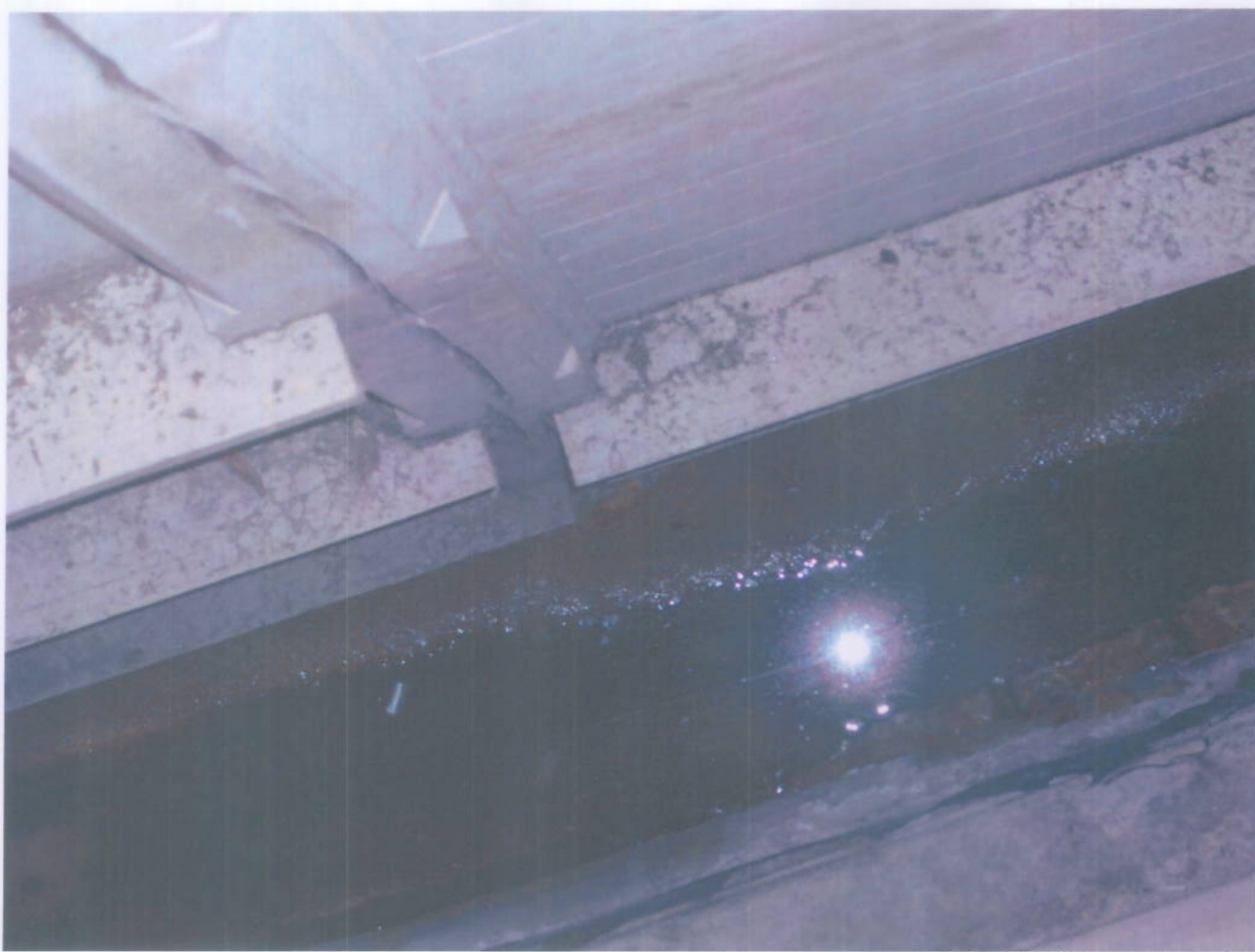
Akce : Karlovy Vary – Tržní kolonáda. Obnova nátěrů – 1. etapa (2012)

Na základě objednávky Magistrátu města K. Vary byla připravena dokumentace pro 1. etapu obnovy Tržní kolonády.

Tato etapa má tři části.

1. Odvodnění levé zadní části

V koncové levé části Tržní kolonády mezi zadní palubkovou stěnou a opěrnou stěnou Zámeckých lázní je hluboký úzký prostor průchozího anglického dvorku. Dno je z betonu, který je značně poškozen a stojí zde voda nasbíraná z dešťových vod a z různých přepadů – viz foto. Odtok této vody není okamžitý, zadržuje se po trase a hromadí se v proláklínách. Navrhuje se obnovit řádný odtok těchto vod do dešťové kanalizace.





Opatrně se odstraní betonová mazanina. Pod ní je těsnicí jíla. Bude připravena zásoba tohoto jílu pro doplnění a popřípadě utěsnění drobných výronů. Tyto práce budou prováděny pod stálým dozorem Dr. Vylity. Na nově upravenou těsnicí vrstvu se vybetonuje podkladní vrstva betonu s výztuží sítí Q 196 a na ní se osadí sběrný polymercementový plochý žlábek výšky 60 mm s krycím roštem, vhodný typ je uveden na výkresu. Žlábek bude ve sklonu alespoň 1,5 %. Plocha se ve spádu k žlábků zabetonuje vodostavebným betonem s hladkým povrchem. Sběrný žlábek se napojí na dešťový svod. Je nutno opravit zaústění dešťového svodu a koleno kanalizace.

2. Oprava zadní palubkové stěny

Zadní stěna je poškozená působením vlhkosti.

Po oddělení plochy staveniště ohradou s dveřmi se rozebere palubková výplň mezi sloupky a paždíky. Roztrídí se a nepoužitelné části se nahradí novými palubkami stejných rozměrů a profilace jako ostatní stávající palubky (předpoklad 50 %).

Nosné sloupky a paždíky a použitelné palubky se upraví podle následujícího textu (ve spolupráci s firmou Herbol) :

1. Návrh technologie opravy nátěrů

A/ Dřevěné prvky - loupající se nátěry:

- 1. Odstranění starých nátěrů horkovzdušnou pistolí***
- 2. Přebroušení brusnými papíry – hrubost 40 až 80.***
- 3. Základní nátěr Herbol – Herbolux Grund, bílý, naředěný cca 15 % ředidla Herbol AF-70***

spotřeba barvy 80 ml/m².

4. Přetmelení hrubších poškození či prasklin přetíratelným tmelem, např. Herbol Universalspachtel nebo český dvousložkový BKP-Rapid.
5. Jemné celoplošné přebroušení brusnými papíry – hrubost 80 až 100.
6. Mezinátěr vlhkostně-regulační barvou Herbol – Venti 3 Plus Satin, odstín lomená bílá, spotřeba 100 ml/m².
7. Koncový nátěr vlhkostně-regulační barvou Herbol – Venti 3 Plus Satin, odstín lomená bílá, spotřeba 100 ml/m².

B/ Dřevěné prvky – pevné soudržné nátěry:

1. Očistění, odmaštění povrchu.
2. Přebroušení brusným papírem – hrubost 80 až 100.
3. Koncový nátěr vlhkostně-regulační barvou Herbol – Venti 3 Plus Satin, odstín lomená bílá, spotřeba 100 ml/m².

C/ Kovové prvky:

1. Očistění, odmaštění povrchu.
2. Mechanické odstranění rzi či nesoudržných vrstev drátěným kartáčem.
3. Základní nátěr antikorozní barvou Herbol – Protector, spotřeba 120 ml/m².
4. Vrchní nátěr antikorozní barvou Herbol – Protector, spotřeba 120 ml/m².

II. Orientační cenové relace:

- odstraňování nátěrů – hladké plochy 100,- Kč/m²
- odstraňování nátěrů na profilovaných plochách 300 – 600,- Kč/m² dle složitosti profilů
- tmelení 0 – 100 Kč/m² dle množství nerovností či prasklin
- 1 nátěr na hladkých plochách 100,- Kč/m²
- 1 nátěr na členitých, profilovaných plochách 200,- Kč/m²

V cenách je již obsaženo pořízení použitých materiálů, v cenách není obsažena DPH.

V Praze, 14. října 2011

Zpracoval: Ing. Michal Čech
H-Color s.r.o.

Nové palubky se upraví a natrou stejnými materiály.

Výplně se osadí zpět a ve spodní části se v širších polích se vyříznou otvory na šířku 3 palubek a osadí se nové větrací otvory, s profilovaným rámečkem (viz např. rámečky pevných oken) a s výplní z perforovaného plechu podle obrázku, z mosazi, nalakované bezbarvým matným lakem. Podle tloušťky plechu se provede popř. svislá výztuha na rubu plechu.

3. Oprava dřevěného zábradlí ve volném průčelí

Podle dostupných finančních prostředků je vytipováno jako vhodné postupovat v obnově zábradlí. Postup obnovy je shodný jako v předchozím odstavci.



V Karlových Varech, 20.4.2012

Ing. Roman Gajdoš