

RŠA DN1000
Stávající revizní šachta
P: 378,789
D: 377,000

DS4

Navržený dešť.svod DN125
předpoklad 200m²=6,0l/s
osadit lapač střešních splavenin
například HL600G/2-6,67l/s
kulový kloub na odtokovém potrubí
mechanická zápachová klapka
koš na splaveniny+čističí víko
pohledové díly z litiny
výrobek dle ČSN EN 1451-1
a DIN 19560

DS1

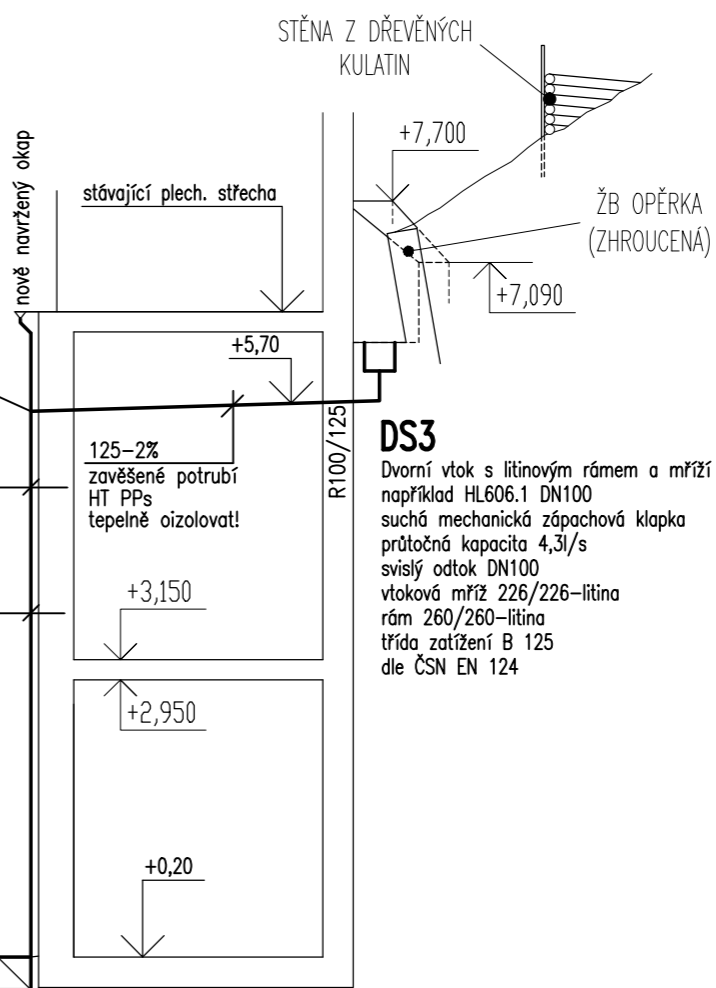
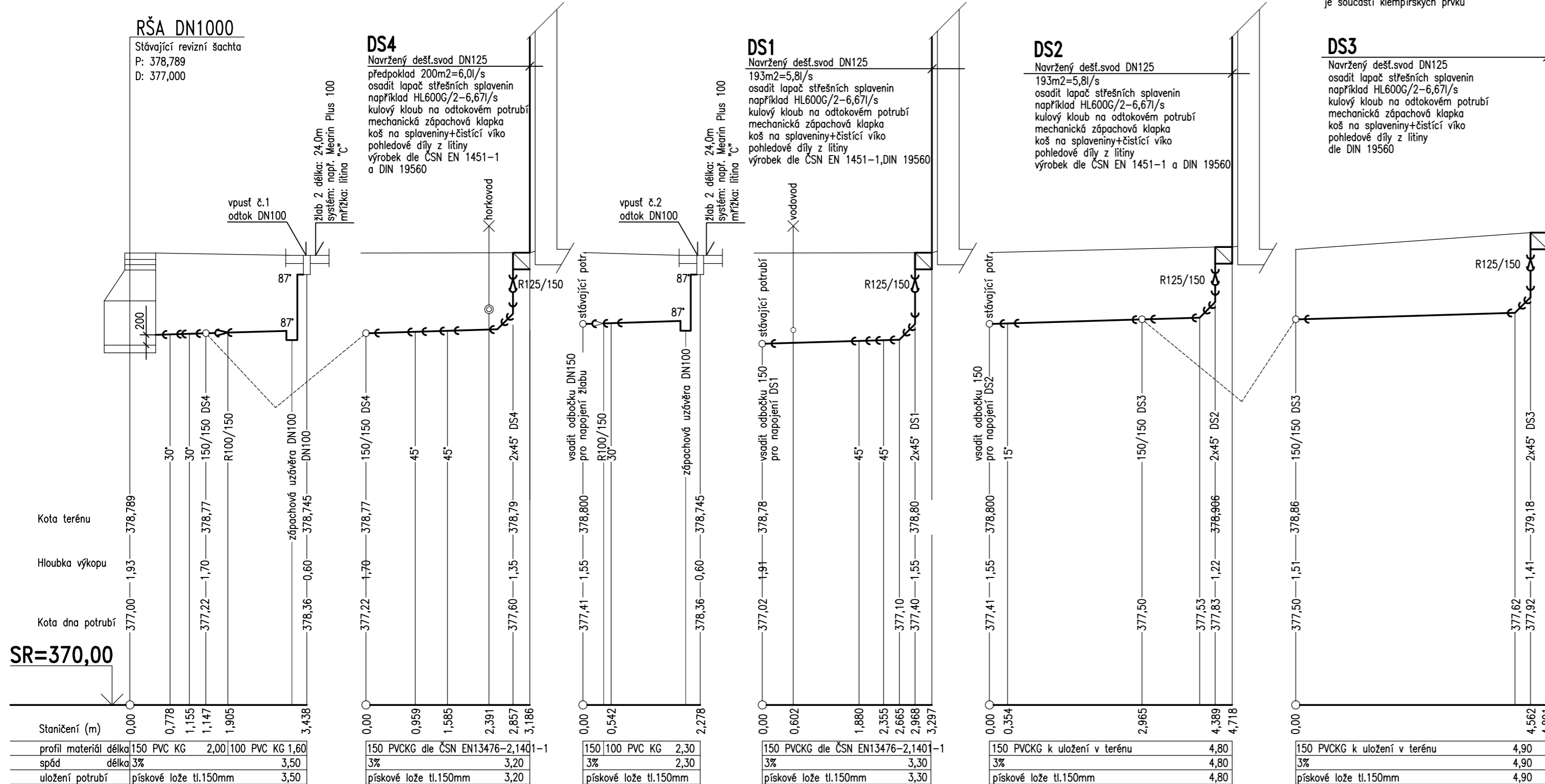
Navržený dešť.svod DN125
193m²=5,8l/s
osadit lapač střešních splavenin
například HL600G/2-6,67l/s
kulový kloub na odtokovém potrubí
mechanická zápachová klapka
koš na splaveniny+čističí víko
pohledové díly z litiny
výrobek dle ČSN EN 1451-1, DIN 19560

DS2

Navržený dešť.svod DN125
193m²=5,8l/s
osadit lapač střešních splavenin
například HL600G/2-6,67l/s
kulový kloub na odtokovém potrubí
mechanická zápachová klapka
koš na splaveniny+čističí víko
pohledové díly z litiny
výrobek dle ČSN EN 1451-1 a DIN 19560

DS3

Navržený dešť.svod DN125
osadit lapač střešních splavenin
například HL600G/2-6,67l/s
kulový kloub na odtokovém potrubí
mechanická zápachová klapka
koš na splaveniny+čističí víko
pohledové díly z litiny
dle DIN 19560



KANALIZAČNÍ POTRUBÍ LEŽATÉ-SPLAŠKOVÁ KANALIZACE:

PVC KG dle ČSN EN ISO 9969 určené pro pokládku do země
spojování hrdly s integrovanými pryžovými kroužky
vyráběné v souladu s platnými evropskými normami
ČSN EN 1401-1 a ČSN EN 13476-2

TEPELNÁ IZOLACE ZAVĚŠENÉHO POTRUBÍ POD STROPYEM

Nehořlavá izolace na bázi minerální vaty
např. Rockwool PIPO ALS tl.40mm
s kaširováním hliníkovou fólií se samolepicím přesahem
Součinitel tepelné vodivosti lamda* [W.m-1.K-1] 0,037
Reakce na oheň dle ČSN EN 13501-1 A2L-s1,d0
EN 14303:2009 + A1:2013, ISO 9001:2008-certifikát č.CZ002279-1

KANALIZAČNÍ POTRUBÍ PŘIPOJOVACÍ DEŠŤOVÉ VNITŘNÍ

HT PPs dle ČSN EN 1451 a ČSN 730823
spojování hrdly s integrovanými pryžovými kroužky
vyráběné v souladu s platnými evropskými normami

POZNÁMKA:

Veškeré v dokumentaci jmenovitě uvedené materiály a výrobky určují standard a jsou zaměnitelné za materiály a výrobky jiné, shodných nebo lepších parametrů při dodržení příslušných technických norem a předpisů.
Projektová dokumentace nenahrazuje dělenskou projekt.dokumentaci-je provedena v rozsahu dokumentace pro stavební povolení dle platné vyhlášky.
Skutečné rozměry ověřit na stavbě.

POZNÁMKA:

Pasáží probíhá horkovod a vodovodní přípojka s neznámým průběhem. Kopací práce spojené s pokládkou kanalizace je možné zahájit až po jeho vyláčení správcem.

±0,000=PODLAHA 1.NP

Dodatek ODVODNĚNÍ PLOCHY PASÁŽE		Datum 1/2018	
Ved.projektant	ING.HARZER	<p>PORTICUS s.r.o. Loketská 344/12, 360 06 K.Vary, tel. 353 116 277</p>	
Hlav.inž.projektu	ING.DÖRRER		
Zodp.projektant	ING.DÖRRER		
Vypracoval	S.KUBOVÁ		
Objednatel	Statutární město Karlovy Vary, Moskevská 2035/21		
Investor	Statutární město Karlovy Vary, Moskevská 2035/21		
MŮ KARLOVY VARY	SŮ KARLOVY VARY	Formát	
Stavba	KARLOVY VARY, T. G. MASARYKA 3/541, KINO ČAS	Datum	10/2016
Akce	OBNOVA STŘEŠNÍHO PLÁŠTĚ, ZATEPLENÍ STÁVAJÍCÍHO STROPU KINA, ODVODNĚNÍ STŘECHY	Stupeň	DPS
Objekt	D.1.4.1 ZAŘÍZENÍ ZDRAVOTNĚ TECHNICKÝCH INSTALACÍ	Č. zakázky	1608 015.4
Dílčí část	D.1.4.1 ZAŘÍZENÍ ZDRAVOTNĚ TECHNICKÝCH INSTALACÍ	Měřítka	Č.přílohy
Obsah	PODÉLNÝ PROFIL A SCHEMA DEŠŤOVÉ KANALIZACE		D.1.4.1.5