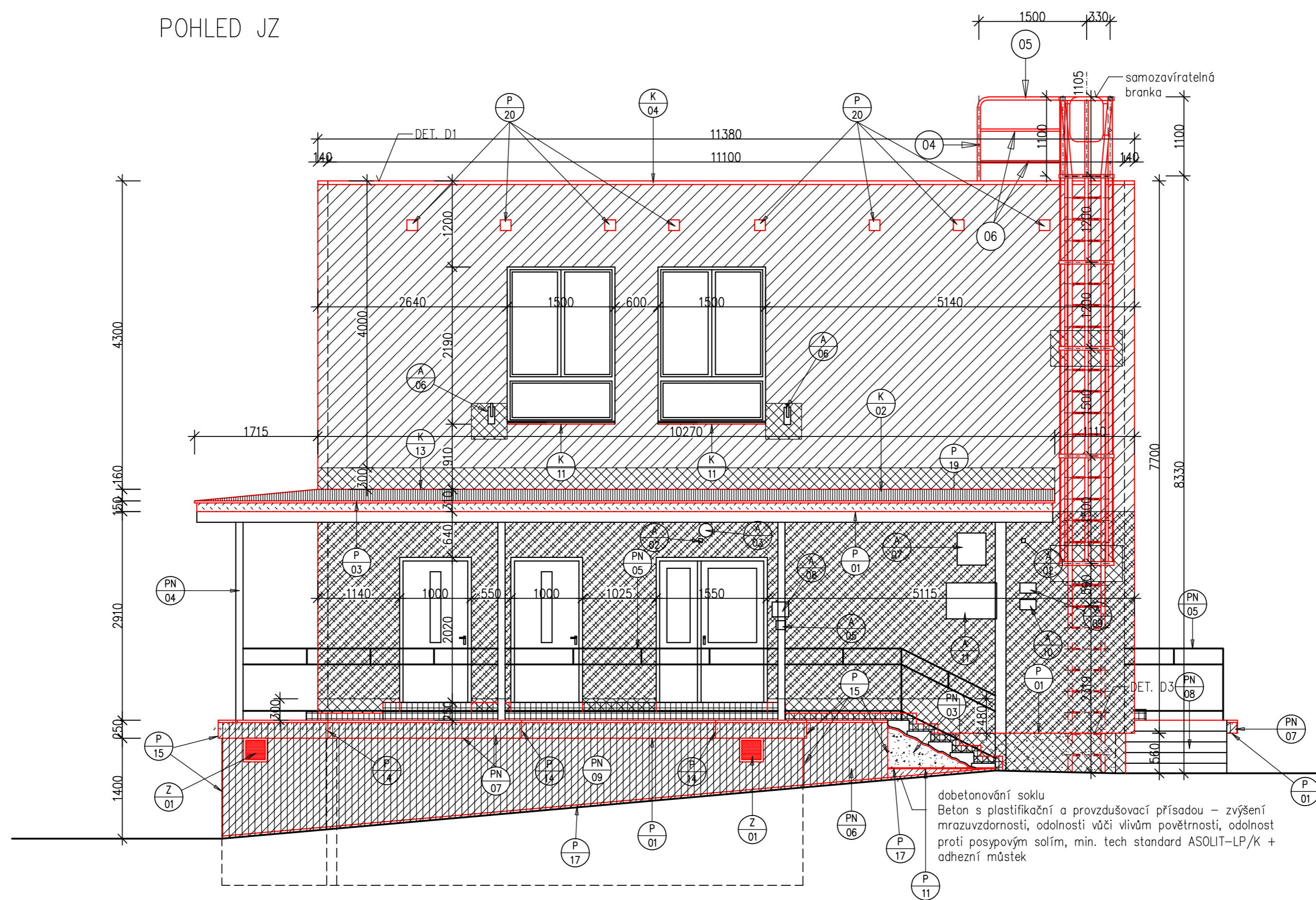
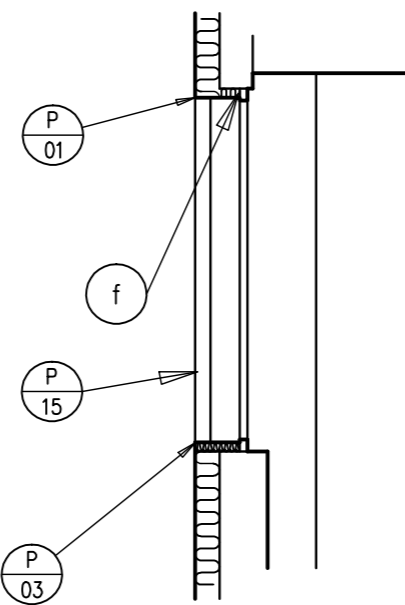
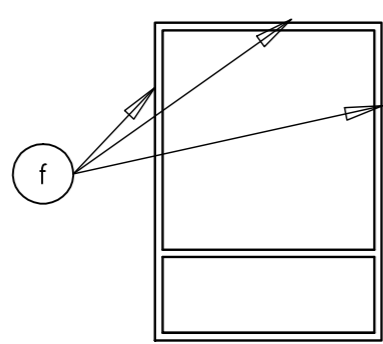


POHLED JZ



ÚPRAVA NÁPOJENÍ NA OKENNÍ A DVEŘNÍ VÝPLNĚ
1:50



LEGENDA HMOT

- OKLEPÁNÍ KABRINCE
- BOURANÉ KONSTRUKCE
- FASÁDNÍ DESKY Z EPS F tl. 140 mm, $\lambda = \text{max. } 0,038 \text{ W/mK}$
- FASÁDNÍ DESKY Z XPS tl. 140 mm, $\lambda = \text{max. } 0,038 \text{ W/mK}$
- FASÁDNÍ DESKY Z MINER. VLÁKEN tl. 140 mm, $\lambda = \text{max. } 0,038 \text{ W/mK}$
- FASÁDNÍ DESKY Z EPS F tl. 20 mm, $\lambda = \text{max. } 0,038 \text{ W/mK}$
- FASÁDNÍ DESKY Z XPS tl. 20 mm, $\lambda = \text{max. } 0,038 \text{ W/mK}$
- FASÁDNÍ DESKY Z MINER. VLÁKEN tl. 20 mm, $\lambda = \text{max. } 0,038 \text{ W/mK}$
- VPC omítka + barva

Ostění a nadpraží otvorů jsou zatepleny deskami tep. izolace z příslušného materiálu tl. 20 mm.
Parapety zatepleny deskami XPS tl. 20 mm.

LEGENDA

- Anténní stožár
- Čidlo
- Venkovní světlo
- Venkovní čidlo - kotelna
- Zvukové tablo
- Držák na vložku
- Státní znak
- Schránka
- Tabulka - číslo popisné
- Tabulka - číslo orientační
- Vedení na stávající fasádě
- Hromosvod

POZNÁMKY

Aplikován může být pouze certifikovaný kontaktní zateplovací systém (ETICS). Použitý ETICS bude odpovídat požadavkům ČSN EN 13 499 resp. ČSN EN 13 500 a musí být certifikován dle řídicího pokynu pro evropská technická schválení ETAG 004 - Vnější kontaktní tepelné izolační systémy s omítkou. Provedení ETICS musí být v souladu s ČSN 73 2901 - Provádění vnějších tepelných izolačních systémů kompozitních systémů (ETICS).
Detaily budou řešeny podle technologických předpisů vybraného zateplovacího systému.

Před zahájením prací kontaktovat správce slaboproudých rozvodů a domluvit s ním postup montáže slaboproudých kabelů. Pro potřeby slaboproudých rozvodů budou v rámci tepelné izolace instalovány chráničky (huší krk) - trasy určí správce slaboproudých zařízení - pan Šedý, mob.: 603 203 317.

- Otvor bude vyplněn pěn. polystyrenem EPS F 70
- Stávající plechové dveře budou očištěny, odmaštěny a bude proveden nový dvojhásobný barevný nátěr (oboustranně) (pod terasou - SV fasáda)
- Oprava svislé nosné konstrukce terasy - viz S02 Stavební úpravy teras
- Obnova náhledu nosné konstrukce terasy - viz S02 Stavební úpravy teras
- Obnova nátěru zábradlí - viz S02 Stavební úpravy teras
- Úprava svislých stěn terasy - viz S02 - Stavební úpravy teras
- Úprava podhledu a čel terasy - viz S02 - Stavební úpravy teras
- Úprava stávajících kamenných schodů - viz S02 - Stavební úpravy teras
- Úprava svislých stěn terasy - viz S02 - Stavební úpravy teras
- Stávající plechová dvířka budou očištěna, odmaštěna a bude proveden nový dvojhásobný barevný nátěr (oboustranně) (SZ fasáda)

PŘÍPRAVNÉ PRÁCE

Před započatím prací bude zkontrolován stav podkladních konstrukcí v celé ploše. Kontrola bude provedena vizuálně poklepem. Pro účely rozpočtu se předpokládá potřeba osekání a vyspravení cca 30 % ploch omítek. Podklad musí být čistý (zbavený prachu, mastnot a ulepých nečistot), suchý a únosný, s přídržností povrchové úpravy 0,08 MPa.
Očištění povrchu se provede vysokotlakou párou nebo vodou. Odložené zbytky omítky budou oklepany a vyspraveny vápenecem, omítkou. Vyspraveny budou také trhliny na fasádě. Kontrola rovinnosti fasády (10 mm na dvoumetrové lati). Pokud více, nerovnosti vyspravit vápenecem, maltou.
Nové podkladní omítky musí vyzrát dle standardních pravidel (plocha nad 2 m²). Veškeré inženýrské sítě vedoucí pod omítkou je nutné vyznačit tak, aby nedošlo k jejich poškození při kolvení systému.
Konstrukce prostupující zateplovacím systémem ošetřit těsnící páskou. Katevní prvky bleskosvodů a okapů nově tak, aby po dokončení fasádního systému mohly být osazeny v souladu s platnými předpisy. Po dobu provádění zajistit provizorní odtok srážkové vody ze stěch.

HP	ZPO	VYPRACOVAL	KRESLIL	Č.PARE	
	ing. R. NOVOTNÁ	ing. R. NOVOTNÁ			
MÍSTO	st.p.č. 1717, k.ú. Stará Role				ING. RENATA NOVOTNÁ PROJEKTOVÁ A INŽENÝRSKÁ KANCELÁŘ BUBELSKÁ 93/17, 360 09 KARLOVY VARY
INVESTOR	Stalutární město K. Vary, Moskevská 21, K. Vary				
OBJEDNATEL	Stalutární město K. Vary, Moskevská 21, K. Vary				
AKCE :	SNIŽENÍ EN. NÁROČNOSTI OBJEKTU ZATEPLENÍ OBVODOVÉHO PLÁŠTĚ 2.MS KARLOVY VARY, o.p. FIBICHOVA 9/77			DATUM	březen 2013
OBJEKT:	S01 Zateplení, S02 Stavební úpravy teras			STUPEŇ	DPS
DÍLČÍ ČÁST:	D1.1. Architektonicko-stavební řešení			FORMÁT	4xA4
OBSAH:	POHLED JZ			MĚŘITKO	1:50
				Č.ZAK.	201306
				PŘÍLOHA Č.	D1_1_09