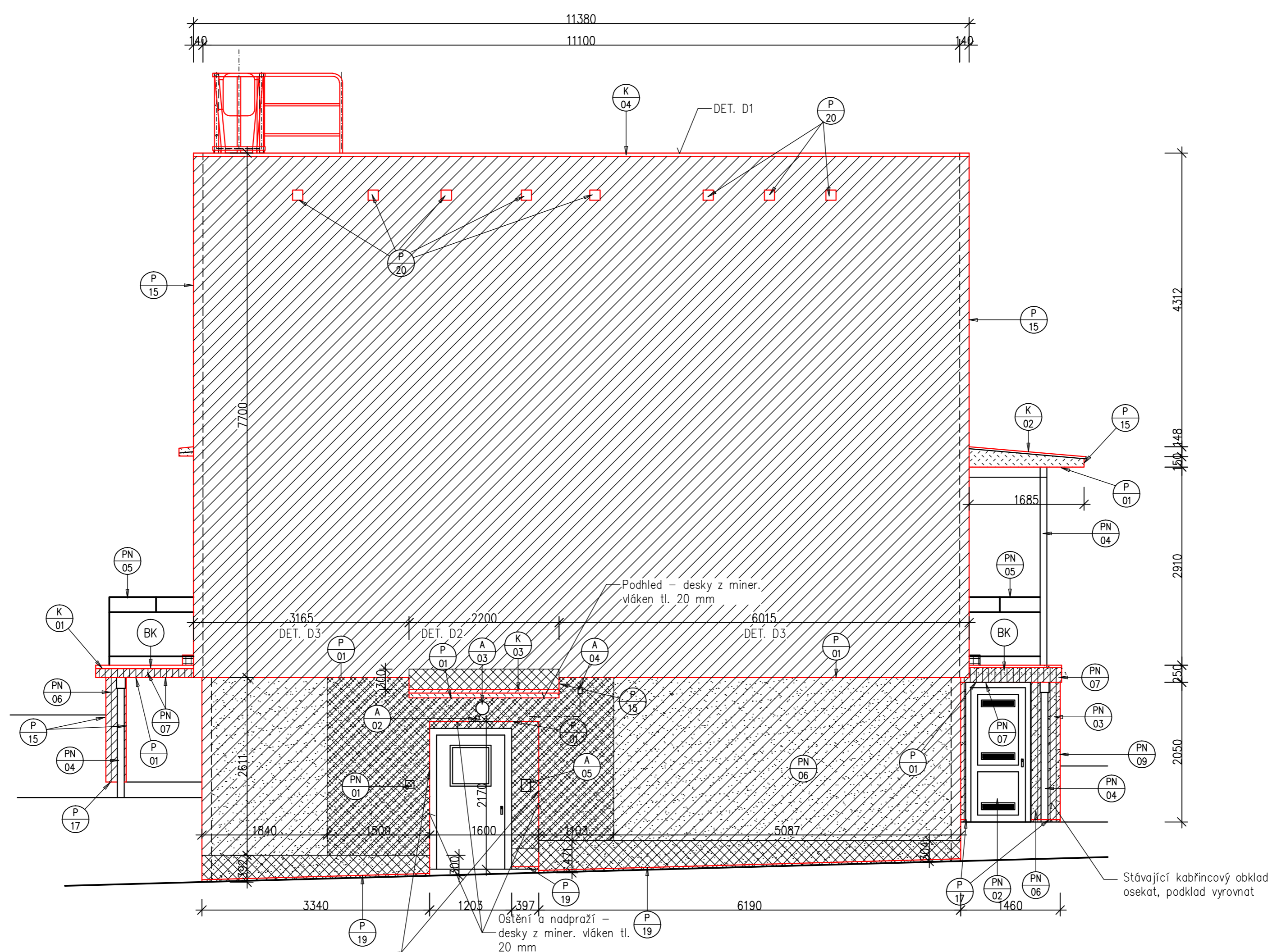
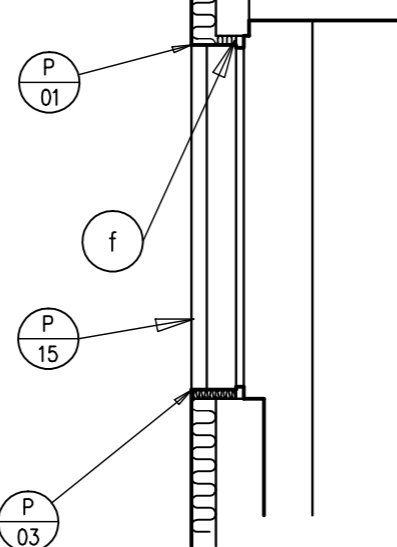
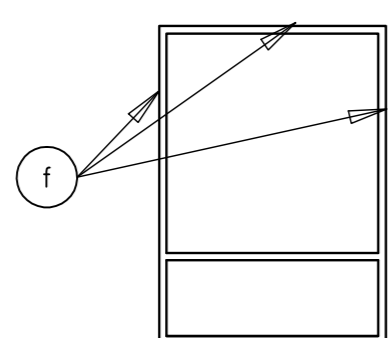


POHLED SV



ÚPRAVA NAPOJENÍ NA OKENNÍ A DVEŘNÍ VÝPLNĚ
1:50



LEGENDA HMOT

- OKLEPÁNÍ KABŘINCE
- BOURANÉ KONSTRUKCE
- FASÁDNÍ DESKY Z EPS F tl. 140 mm, $\lambda = \text{max. } 0,038 \text{ W/mK}$
- FASÁDNÍ DESKY Z XPS tl. 140 mm, $\lambda = \text{max. } 0,038 \text{ W/mK}$
- FASÁDNÍ DESKY Z MINER. VLÁKEN tl. 140 mm, $\lambda = \text{max. } 0,038 \text{ W/mK}$
- FASÁDNÍ DESKY Z EPS F tl. 20 mm, $\lambda = \text{max. } 0,038 \text{ W/mK}$
- FASÁDNÍ DESKY Z XPS tl. 20 mm, $\lambda = \text{max. } 0,038 \text{ W/mK}$
- FASÁDNÍ DESKY Z MINER. VLÁKEN tl. 20 mm, $\lambda = \text{max. } 0,038 \text{ W/mK}$
- VPC omítka + barva

Ostění a nadpraží otvorů jsou zatepleny deskami tep. izolace z příslušného materiálu tl. 20 mm.
Parapety zatepleny deskami XPS tl. 20 mm.

PŘÍPRAVNÉ PRÁCE

Před započatím prací bude zkontrolován stav podkladních konstrukcí v celé ploše. Kontrola bude provedena vizuálně poklepem. Pro účely rozpočtu se předpokládá potřeba osekání a vyspravení cca 30 % ploch omítek. Podklad musí být čistý (zbavený prachu, mastnot a ulpělých nečistot), suchý a únosný, s přídržností povrchové úpravy 0,08 MPa.
Očištění povrchu se provede vysokotlakou párou nebo vodou. Odfouknuté části omítky budou oklepany a vyspraveny vápencem, omítkou. Vyspraveny budou také trhliny na fasádě. Kontrola rovinnosti fasády (10 mm na dvoumetrové lati). Pokud více, nerovnosti vyspravit vápencem, maltou.
Nové podkladní omítky musí vyzrát dle standardních pravidel (plocha nad 2 m²).
Veškeré inženýrské sítě vedoucí pod omítkou je nutné vyznačit tak, aby nedošlo k jejich poškození při kolování systému.
Konstrukce propustující zateplovacím systémem ošetřit těsnící páskou. Kotvení prvky bleskosvodů a okapů nově tak, aby po dokončení fasádního systému mohly být osazeny v souladu s platnými předpisy. Po dobu provádění zajistit provizorní odtok srážkové vody ze stěch.

LEGENDA

- Anténní stožár
- Čidlo
- Venkovní světló
- Venkovní čidlo - kotelna
- Zvonkové tablo
- Držák na vložku
- Státní znak
- Schránka
- Tabulka - číslo popisné
- Tabulka - číslo orientační
- Vedení na stávající fasádě
- Hromosvod

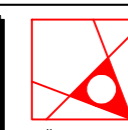
POZNÁMKY

Aplikován může být pouze certifikovaný kontaktní zateplovací systém (ETICS). Použitý ETICS bude odpovídat požadavkům ČSN EN 13 499 resp. ČSN EN 13 500 a musí být certifikován dle řídicího pokynu pro evropská technická schválení ETAG 004 – Vnější kontaktní tepelné izolační systémy s omítkou. Provedení ETICS musí být v souladu s ČSN 73 2901 – Provádění vnějších tepelné izolačních systémů kompozitních systémů (ETICS).
Detaily budou řešeny podle technologických předpisů vybraného zateplovacího systému.

Před zahájením prací kontaktovat správce slaboproudých rozvodů a domluvit s ním postup montáže slaboproudých kabelů. Pro potřeby slaboproudých rozvodů budou v rámci tepelné izolace instalovány chráničky (husí krk) – trasy určí správce slaboproudých zařízení – pan Sedý, mob.: 603 203 317.

- Otvor bude vyplněn pěnou polystyrenem EPS F 70
- Stávající plechové dveře budou očištěny, odmaštěny a bude proveden nový dvojnásobný barevný nátěr (oboustranně) (pod terasou – SV fasáda)
- Oprava svíslé nosné konstrukce terasy – viz S02 Stavební úpravy teras
- Obnova nýtů nosné konstrukce terasy – viz S02 Stavební úpravy teras
- Obnova nýtů zbradří – viz S02 Stavební úpravy teras
- Úprava svíslých stěn terasy – viz S02 – Stavební úpravy teras
- Úprava podhledu a čel terasy – viz S02 – Stavební úpravy teras
- Úprava stávajících kamenných schodů – viz S02 – Stavební úpravy teras
- Úprava svíslých stěn terasy – viz S02 – Stavební úpravy teras
- Stávající plechová dvířka budou očištěna, odmaštěna a bude proveden nový dvojnásobný barevný nátěr (oboustranně) (SZ fasáda)

HP	ZPO	VYPRACOVAL	KRESLIL	Č.PARE	
	ing. R. NOVOTNÁ	ing. R. NOVOTNÁ			
MÍSTO	st.p.č. 1717, k.ú. Stará Role				
INVESTOR	Státní územní úřad K. Vary, Moskevská 21, K. Vary				
OBJEDNATEL	Státní územní úřad K. Vary, Moskevská 21, K. Vary				
AKCE :	SNÍŽENÍ EN. NÁROČNOSTI OBJEKTU ZATEPLENÍ OBVODOVÉHO PLÁŠTĚ 2.MS KARLOVY VARY, o.p. FIBICHOVA 9/777			DATUM	březen 2013
OBJEKT:	S01 Zateplení, S02 Stavební úpravy teras			STUPEŇ	DPS
DÍLČÍ ČÁST:	D1.1. Architektonicko-stavební řešení			FORMÁT	4xA4
OBSAH:	POHLED SV			MĚŘÍTKO	1:50
				Č.ZAK.	201306
				PŘÍLOHA Č.	D1_1_06



id: 61792829

ING. RENATA NOVOTNÁ
PROJEKTOVÁ A INŽENÝRSKÁ KANCELÁŘ
B.HROZÁKOVÁ 93/17, 360 09 KARLOVY VARY