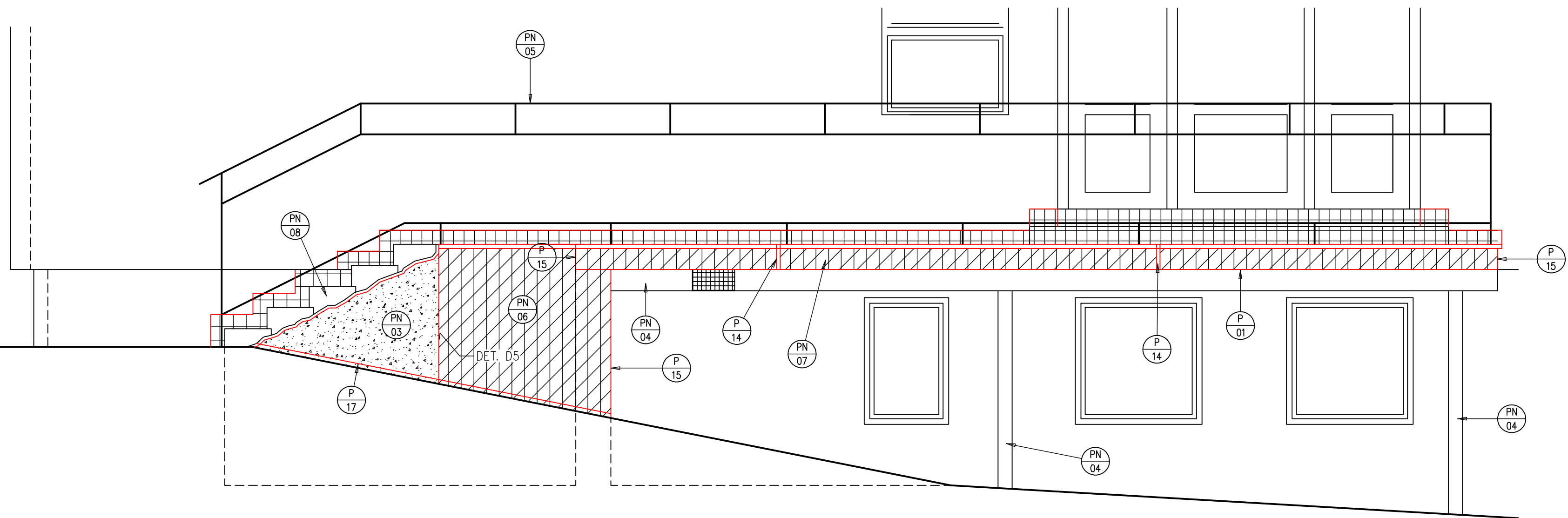


POHLED JV 1:25



POZNÁMKA:
 - přechod hydroizolace na svislou konstr. (rohy, kouty, spoje) řešit pomocí systémových hydroizol. pásek
 - přechod na balk. dveře - samolepící pružná těsnící páska (min. standard ASO dichtungssanitär
 - stěna opatřena ker. soklíkem v=100 mm
 - dilatační spáry, rohy, kouty a přechody na oplechování vyspárovány PU tmelem (min. standard ASOFLEX PU45)
 - konstrukce propustující dlažbu budou od přiléhajících vrstev odděleny dilatační spárou. Provedení viz DET. DS2.

Materiály použité na sanaci musí být odzkoušené jako systém.

- PN 03** Oprava svíslé nosné konstrukce terasy.
 - otlučení stávající omítky, proskrábnutí spár zdiva do hl. min. 20 mm, zdivo očistěno a zbaveno prachu
 - vyspárovat vpc maltou s přísadou - plastifikátor pro zvýšení přilnavosti malty, zlepšení elasticity a zvýšení odolnosti proti vodě, snížení vodopropustnosti a zvýšení odolnosti proti chemickým látkám (min. tech. standard Asoplast MZ)
 - cementový špic
 - nová omítka - vpc malta s přísadou - plastifikátor pro zvýšení přilnavosti malty, zlepšení elasticity a zvýšení odolnosti proti vodě, snížení vodopropustnosti a zvýšení odolnosti proti chemickým látkám (min. tech. standard Asoplast MZ) tl. cca 20 mm
 - barevný nátěr
 - impregnace - min. tech. standard Asolin WS dvojnásobná
- PN 04** Obnova náteru nosné konstrukce terasy.
 - ocelová konstrukce bude očistěna, odmaštěna a opatřena novým souvrstvím ochranných nátěrů - 1 x antikorozní + 2 x krycí
- PN 05** Obnova náteru zbradití:
 - ocelová konstrukce bude očistěna, odmaštěna a opatřena novým souvrstvím ochranných nátěrů - 1 x antikorozní + 2 x krycí
- PN 06** Úprava svíslých stěn terasy.
 - otlučení stávající omítky, proskrábnutí spár zdiva do hl. min. 20 mm, zdivo očistěno a zbaveno prachu
 - vyspárovat vpc maltou s přísadou - plastifikátor pro zvýšení přilnavosti malty, zlepšení elasticity a zvýšení odolnosti proti vodě, snížení vodopropustnosti a zvýšení odolnosti proti chemickým látkám (min. tech. standard Asoplast MZ)
 - cementový špic
 - vyrovnávací omítka - vpc malta s přísadou - plastifikátor pro zvýšení přilnavosti malty, zlepšení elasticity a zvýšení odolnosti proti vodě, snížení vodopropustnosti a zvýšení odolnosti proti chemickým látkám (min. tech. standard Asoplast MZ) tl. cca 20 mm
 - ETICS s tep. izolací z XPS tl. 20 mm
 - tenkovrstvá mozaiková omítka

- PN 07** Úprava podhledu a čel terasy
 - očistění betonové konstrukce od nesoudržných částí, prachu a příp. separačních látek (vysokotlaká voda)
 - očistění a neutralizace obražené výtluče a ocel. nosníku
 - minerální ochrana ocel. prvků - min. tech. standard Inducret BIS 0/2 ve 2 pracovních krocích štěteč
 - adhezivní mřížek, min. tech. standard Inducret BIS 0/2
 - hrubé vyrovnání podkladů sanační maltou pro opravy betonu - cementem pojeaná sanační malta skupiny malt M2 pro vertikální a horizontální plochy, schopná difuze vodní páry, mrazuvzdorná a odolná vůči působení posypových solí, snižuje pronikání CO2, vytváří při dynamickém zatížení bez smršťování a trhlin, min. tech. standard Inducret BIS 5/40
 - ETICS s tep. izolací tl. 20 mm
 - podhled - tenkovrstvá silikonová omítka probarvená, čela - tenkovrstvá mozaiková omítka
- PN 08** Úprava stávajících kamenných schodů:
 - schody budou v ploše a z boku opískovány
 - vyzpárovaná plocha dle PN/03 bude od bočního líce schodu odskočena o min. 20 mm, průběžná dilatační spára bude opatřena penetrací (min. tech. standard Primer 2000) a vyspárována PU trvale pružným tmelem (min. tech. standard Asoflex PU 45)
 - spáry mezi stupnicí a postupnicí budou vyčištěny, opatřeny penetrací (min. tech. standard Primer 2000) a vyspárována PU trvale pružným tmelem (min. tech. standard Asoflex PU 45)
 - boční a spodní plochy přežijící části stupňů budou opatřeny dvojnásobným impregnačním nátěrem, min. tech. standard Asolin WS
- PN 09** Úprava svíslých stěn terasy:
 - odstranění nesoudržných a odhouklých částí
 - očistění povrchu tlakovou vodou
 - ETICS s tep. izolací z XPS tl. 20 mm
 - tenkovrstvá mozaiková omítka

SKLADBY KONSTRUKCÍ

- BK** - mrazuvzdorná ker. dlažba s reliéfním povrchem SR7 a protiskluzností skupiny R11/B, noskávnost max. 0,5%, 300x300mm (min. tech. standard Taurus Granit). Spárováno flexibilní spárovací hmotou (min. tech. standard ASO Flexfuge)
 - flexibilní lepidlo třídy C2TES1 (min. standard ASO Lightflex)
 - náterová stěrka (min. standard AQUAFIN 2 K/M ve dvou krocích (1 x nátěr + 1 x stěrka)
 - spádový potěr ve sklonu 3% (min. standard SOLIDONE PRONTO + KARI síť 4/150x4/150 v polovině tl.) 55 az 100 mm, adhezivní mřížek
 - původní očistěná a vyspárovaná nosná konstrukce

LEGENDA HMOT

- BOURANÉ KONSTRUKCE
- FASÁDNÍ DESKY Z EPS F tl. 140 mm, $\lambda = \text{max. } 0,038 \text{ W/mK}$
- FASÁDNÍ DESKY Z XPS tl. 140 mm, $\lambda = \text{max. } 0,038 \text{ W/mK}$
- FASÁDNÍ DESKY Z EPS tl. 20 mm, $\lambda = \text{max. } 0,038 \text{ W/mK}$
- FASÁDNÍ DESKY Z XPS tl. 20 mm, $\lambda = \text{max. } 0,038 \text{ W/mK}$
- VPC omítka + barva

Ostění a nadpraží otvorů jsou zatepleny deskami tep. izolace z příslušného materiálu tl. 20 mm.
 Parapety zatepleny deskami XPS tl. 20 mm.

HP	ZPO	VYPRACOVAL	KRESIL	Č.PARE
	Ing. R. NOVOTNÁ	Ing. R. NOVOTNÁ		
MÍSTO	st.p.č. 1717, k.ú. Stará Role			
INVESTOR	Statutární město K. Vary, Maskevské 21, K. Vary			
OBJEDNATEL	Statutární město K. Vary, Maskevské 21, K. Vary			
AKCE :	SNÍŽENÍ EN. NÁROČNOSTI OBJEKTU ZATEPLENÍ OBVODOVÉHO PLÁŠTĚ 2.MŠ KARLOVY VARY, o.p. FIBICHOVA 5777			DATUM březen 2013
OBJEKT:	S02 Stavební úpravy teras			STUPEŇ DPS
DÍLČÍ ČÁST:	D1.1. Architektonicko-stavební řešení			FORMÁT 6xA4
OBSAH:	TERASA JV, PŮDORYS, POHLED JV			MĚŘITKO 1:25
				Č.ZAK. 201306
				PŘÍLOHA Č. D1_1_04

ING. RENATA NOVOTNÁ
 PROJEKTOVÁ A INŽENÝRSKÁ KANCELÁŘ
 BRATISLAVSKÁ 50/17, 360 09 KARLOVY VARY