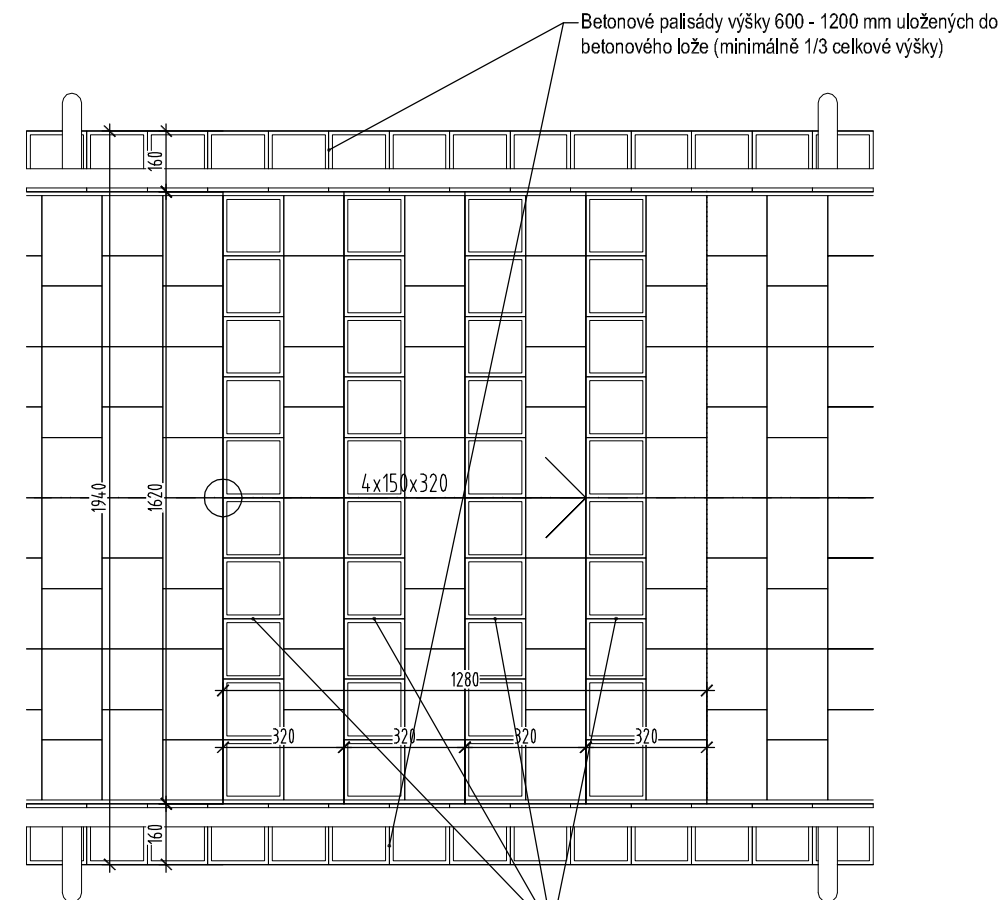


VZOROVÝ VÝKRES KONSTRUKCE SCHODIŠTĚ

Měřítko M 1:20



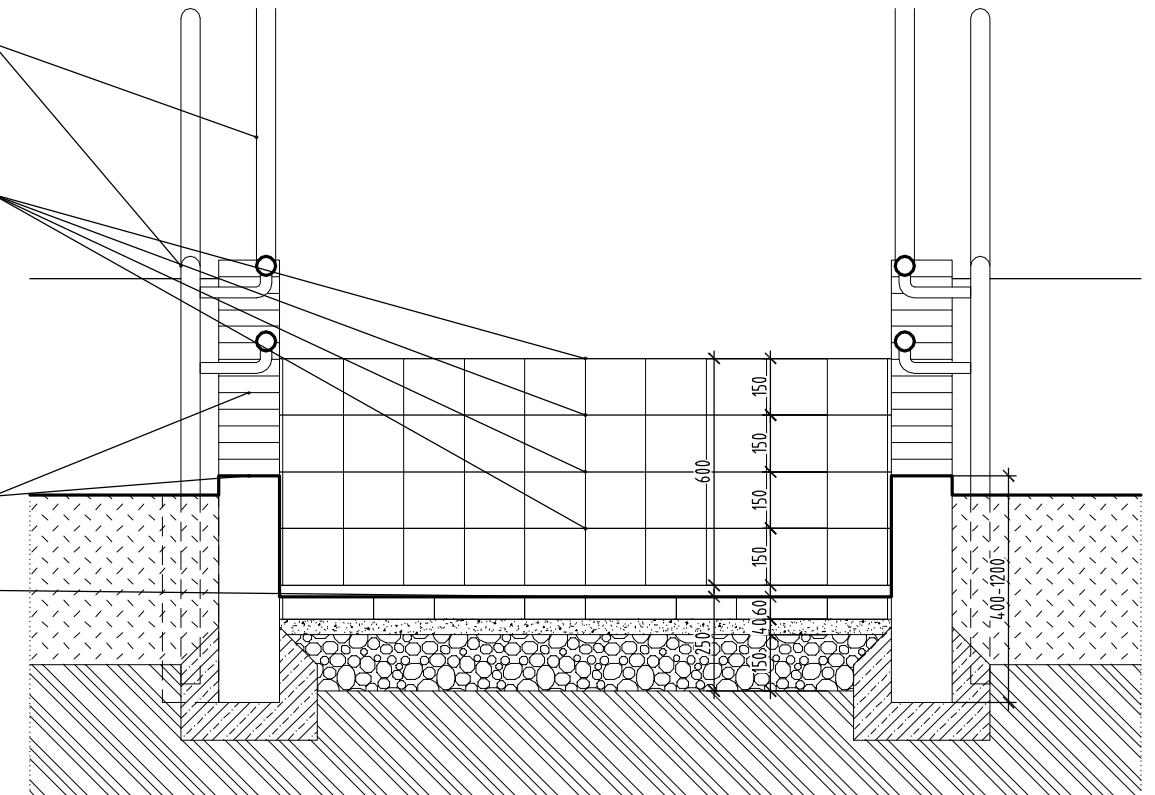
Kovové zábradlí z ocelových trubek Ø 50 x 3 mm. Sloupky oplocení zabetonovány do terénu vedle betonových palisád. Základ provedena např. zabetonováním sloupku do plastové trubky Ø min. 150 mm. Beton C 16/20.

Betonové palisády výšky 400 - 600 mm uložených do betonového lože (minimálně 1/3 celkové výšky)

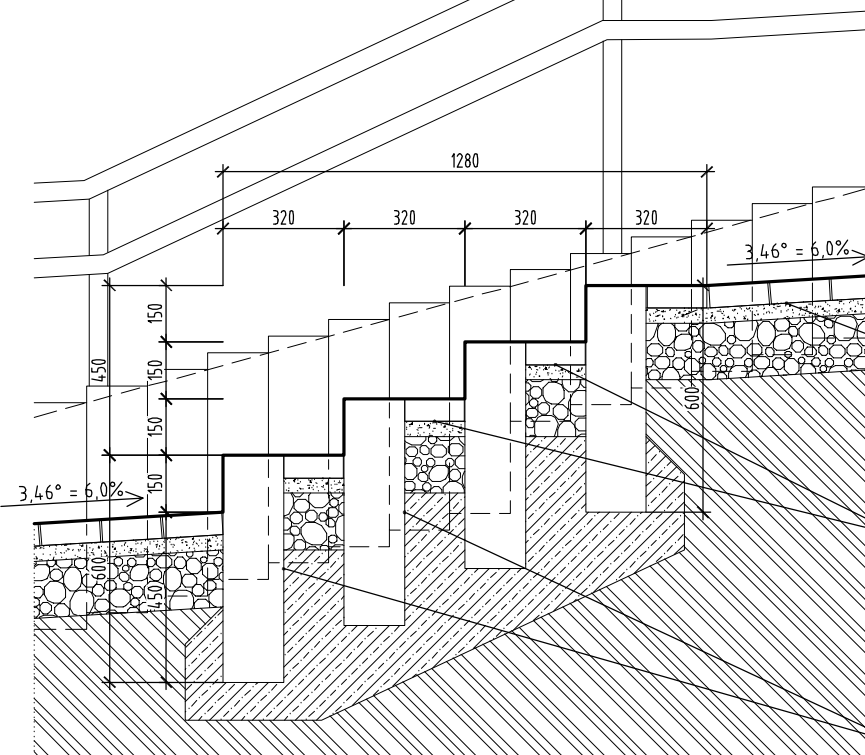
Schodišťový stupeň - mezi palisádami
 - Betonová dlažba - tl. 60 mm
 - Kladecí vrstva frakce 4 - 8 mm - tl. 40 mm
 - Drcené kamenivo frakce 8 - 16 mm - tl. 150 mm
 - Betonové lože pro palisády (nechat prostup pro vsakování vody do terénu)
 - Zhutněná pláň

Řada betonových palisád výšky 600 - 1200 mm uložených do betonového lože (minimálně 1/3 celkové výšky)

Plocha pro pěší - podesta mezi rameny
 - Betonová dlažba - tl. 60 mm
 - Kladecí vrstva frakce 4 - 8 mm - tl. 40 mm
 - Drcené kamenivo frakce 8 - 16 mm - tl. 150 mm
 - Zhutněná pláň



Řada betonových palisád výšky 400 - 600 mm uložených do betonového lože (minimálně 1/3 celkové výšky)



Plocha pro pěší - podesta mezi rameny
 - Betonová dlažba - tl. 60 mm
 - Kladecí vrstva frakce 4 - 8 mm - tl. 40 mm
 - Drcené kamenivo frakce 8 - 16 mm - tl. 150 mm
 - Zhutněná pláň

Schodišťový stupeň - mezi palisádami
 - Betonová dlažba - tl. 60 mm
 - Kladecí vrstva frakce 4 - 8 mm - tl. 40 mm
 - Drcené kamenivo frakce 8 - 16 mm - tl. 150 mm
 - Betonové lože pro palisády (nechat prostup pro vsakování vody do terénu)
 - Zhutněná pláň

Betonové palisády výšky 400 - 600 mm uložených do betonového lože (minimálně 1/3 celkové výšky)

POZNÁMKA:

- ✦ **VEŠKERÉ V DOKUMENTACI JMENOVITĚ UVEDENÉ MATERIÁLY A VÝROBKY URČUJÍ STANDARD A JSOU ZAMĚNITELNÉ ZA MATERIÁLY A VÝROBKY JINÉ, SHODNÝCH NEBO LEPŠÍCH PARAMETRŮ PŘI DODRŽENÍ PŘÍSLUŠNÝCH TECHNICKÝCH NOREM A PŘEDPISŮ!!!**
- ✦ **Pro ocenění a návrh řešení jsou v projektové dokumentaci použity palisády BEST - URIKO a betonová dlažba BEST - URIKO I, II, III. a velkoformátová dlažba např. BE04 CSB - FORMELA IV**
- ✦ **Tato projektová dokumentace nenahrazuje dílenskou projektovou dokumentaci - je provedena v rozsahu dokumentace dle platné vyhlášky.**
- ✦ **Skutečné rozměry ověřit na stavbě.**
- ✦ **Šířka schodišťových stupňů bude upravena dle skutečně použité betonové dlažby a betonových palisád**
- ✦ **Veškeré stavební konstrukce provádět dle technologického postupu uváděného výrobcem**
- ✦ **Veškeré ocelové konstrukce opatřit ochranným antikoročním nátěrem**

Vypracoval: Zd. Volek	Zodp. projektant: Ing. J. Blažek	HIP: Ing. J. Blažek	PROJEKČNÍ KANCELÁŘ SPOLUPRACOVNÍKŮ ZÁVODU MÍRU 578, 360 17 KARLOVY VARY TEL. FAX : 353 505 063 E-MAIL : pksblazek@volny.cz
Investor: Město Karlovy Vary, Moskevská 2035/1, 361 20 K. Vary			Formát 2 A 4
Akce: KARLOVY VARY - Moskevská ulice Oprava schodiště na p.p.č. 1832, k.ú. K. Vary D. 1. 1. Architektonicko-stavební řešení			Datum 11/ 2016
			Účel PD opravy schodiště
			Č. zakázky OBJ39-24795/2016
Obsah výkresu: Vzorový výkres schodiště			Měřítko 1 : 20
			Č. výkresu D. 1. 1. - 04.