


POZNÁMKA:

NÁTĚROVÝ SYSTÉM NUTNO VYBRAT DLE ČSN EN ISO 12944-5 – VIZ TECHNICKÁ ZPRÁVA

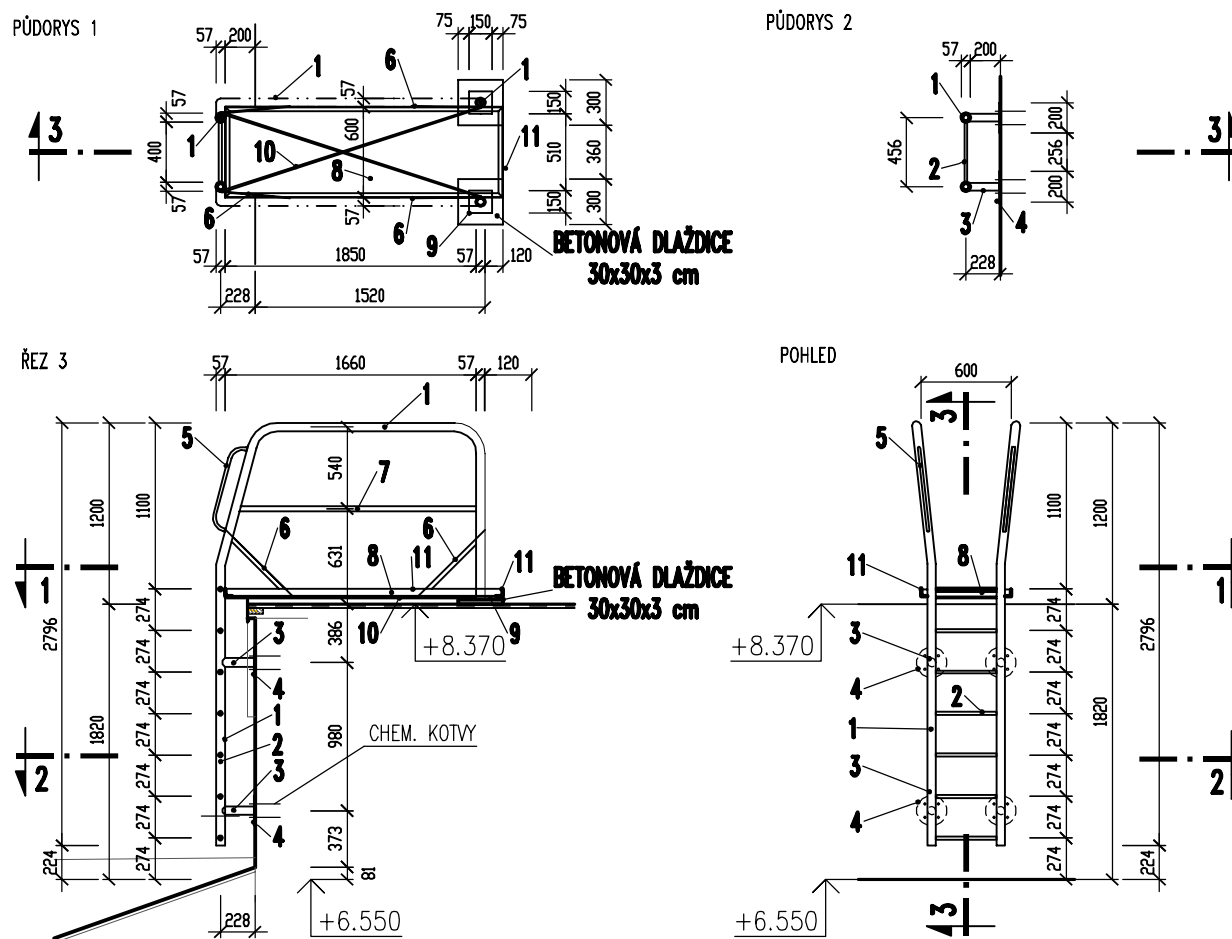
Ved.projektant	ING.HARZER			 <p>ATELIER PORTICUS s.r.o.</p> <p>Loketská 344/12, 360 06 K.Vary, tel. 353 116 277</p>	
Hlav.inž.projektu	ING.DÖRRER				
Zodp.projektant	ING.KUBA				
Vypracoval					
Objednatel	Statutární město Karlovy Vary, Moskevská 2035/21				
Investor	Statutární město Karlovy Vary, Moskevská 2035/21				
MÚ	KARLOVY VARY	SÚ	KARLOVY VARY		
Stavba	KARLOVY VARY, T. G. MASARYKA 3/541, KINO ČAS			Formát	A4
Akce	OBNOVA STŘEŠNÍHO PLÁŠTĚ, ZATEPLENÍ STÁVAJÍCÍHO STROPU KINA, ODVODNĚNÍ STŘECHY			Datum	10/2016
Objekt				Stupeň	DPS
Dílčí část	D.1.1 ARCHITEKTONICKÉ A STAVEBNĚ TECHNICKÉ ŘEŠENÍ			Č. zakázky	1608 015.4
Obsah	VÝPIS ZÁMEČNICKÝCH VÝROBKŮ			Měřítko	Č.přílohy D.1.1.7.5

VÝPIS ZÁMEČNICKÝCH VÝROBKŮ

Č. ZAKÁZKY : 1608 015.4

OZNAČENÍ NA VÝKRESE	POPIS SCHEMATICKE ZOBRAZENÍ	ROZMĚRY [mm]	POČET bm/ks			DĚLKA PRVKU		HMOTNOST		BAREVNÝ ODSTÍN NÁTĚRU	POZNÁMKA
			PŮDORYS	STŘECHA	CELKEM	1 KS [bm]	CELKEM [bm]	JEDNOTKOVÁ [kg/bm]	CELKEM [kg]		
	ŽEBŘÍK		-	-	1	-	-	-	119,00		OCEL S 235 - JR JAKOST ŠROUBŮ 8.8 PROVEDENÍ DLE ČSN 74 3282, ČSN 73 0802, ČSN 73 0804, ČSN 73 0873 PŘED VÝROBOU ZAMĚŘIT SKUTEČNÉ ROZMĚRY NA STAVBĚ KOTEVNÍ CHEMICKÝMI KOTVAMI, WH KOTE - CH M16x190-300/45, PRVKY ZABUDOVAT PŘED ZATEPLENÍM FASÁDY ŽÁROVÝ POZINK (MIN.120 μm)

OZNAČENÍ PRVKU	PROFIL PRVKU	DĚLKA/PLOCHA [mm/m ²]	HMOTN. JEDN. [kg/m, kg/m ²]	HMOTNOST PRVKU [kg]	POČET KS (MNOŽSTVÍ) [ks]	HMOTN. CELK. [kg]
1	TR 57x2,9-5385	5.385	3,870	20,84	2	41,68
2	Ø20-400	400	0,960	0,38	7	2,69
3	TR 57x2,9-210	210	3,870	0,81	4	3,25
4	PODKLADNÍ PLECH - Ø200x8	0.25	7,85	1,96	4	7,85
5	MADLO Ø20	700	2,470	1,73	2	3,46
6	TYČ PLOCHÁ - 30x5-620	620	1,180	0,73	4	2,93
7	TR Ø32x2-1570	1.570	1,480	2,32	2	4,65
8	OCELOVÉ PODLAHOVÉ ROŠTY 33,3x33,3 - 25x2 -1,10m ²	1.100	19,000	20,90	1	20,90
9	PODKLADNÍ PLECH - 150x150x8	0.18	7,85	1,41	2	2,83
10	TYČ 10x10-1810	1.810	0,79	1,43	2	2,86
11	L50x50x4-4900	4.900	3,06	14,99	1	14,99
SPOJOVACÍ MATERIÁL - PŘIBLIŽNĚ 10% Z CELKOVÉ HMOTNOSTI					108,080	10,81
CELKOVÁ HMOTNOST						118,89



LIST Č. : D.1.1.7.5-1

VÝPIS ZÁMEČNICKÝCH VÝROBKŮ

Č. ZAKÁZKY : 1608 015.4

OZNAČENÍ NA VÝKRESE	POPIS SCHEMATICKÉ ZOBRAZENÍ	ROZMĚRY [mm]	POČET bm/ks			DĚLKA PRVKU		HMOTNOST		BAREVNÝ ODSTÍN NÁTĚRU	POZNÁMKA
			PŮDORYS	STŘECHA	CELKEM	1 KS [bm]	CELKEM [bm]	JEDNOTKOVÁ [kg/bm]	CELKEM [kg]		

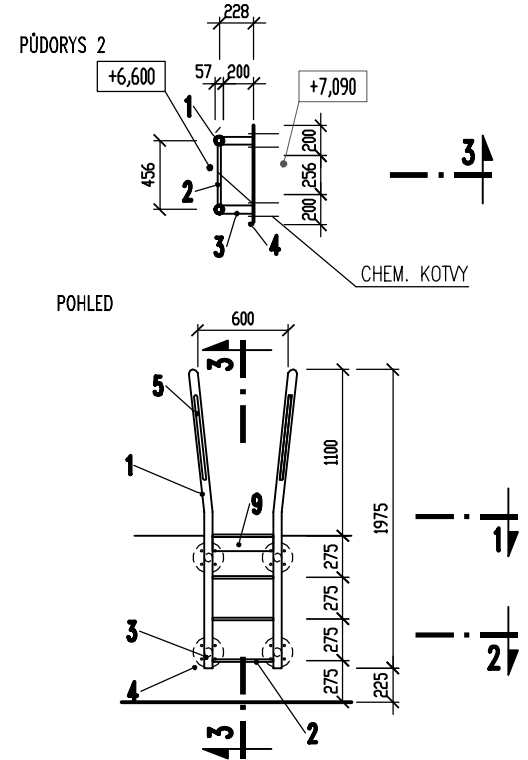
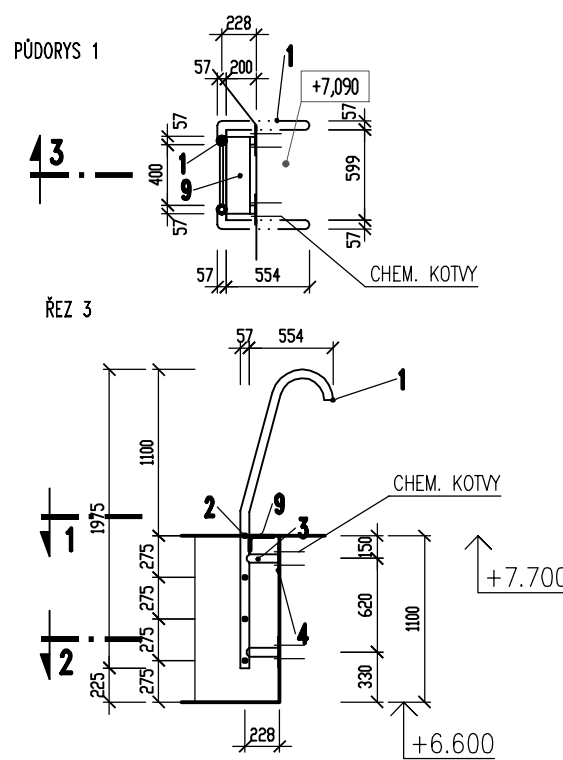
2/2

ŽEBŘÍK

OZNAČENÍ PRVKU	PROFIL PRVKU	DĚLKA/PLOCHA [mm/m ²]	HMOTN. JEDN. [kg/m, kg/m ²]	HMOTNOST PRVKU [kg]	POČET KS (MNOŽSTVÍ) [ks]	HMOTN. CELK. [kg]
1	TR 57x2,9-2438	2,438	3,870	9,44	2	18,87
2	Ø20-400	400	0,960	0,38	3	1,15
3	TR 57x2,9-210	210	3,870	0,81	4	3,25
4	PODKLADNÍ PLECH - Ø200x8	0,25	7,85	1,96	4	7,85
9	L160x100x10-500	500	19,750	9,88	1	9,88
SPOJOVACÍ MATERIÁL - PŘIBLIŽNĚ 10% Z CELKOVÉ HMOTNOSTI					40,998	4,10
CELKOVÁ HMOTNOST						45,10

DLE VÝBĚRU INVESTORA Z NABÍDKY DODAVATELE

OCEL S 235 - JR
JAKOST ŠROUBŮ 8.8
PROVEDENÍ DLE ČSN 74 3282, ČSN 73 0802, ČSN 73 0804, ČSN 73 0873
PŘED VÝROBOU ZAMĚŘIT SKUTEČNÉ ROZMĚRY NA STAVBĚ
KOTEVNÍ CHEMICKÝMI KOTVAMI, WH KOTE - CH
M16x190-300/45, PRVKY ZABUDOVAT PŘED ZATEPLENÍM FASÁDY
ŽÁROVÝ POZINK (MIN.120 µm)



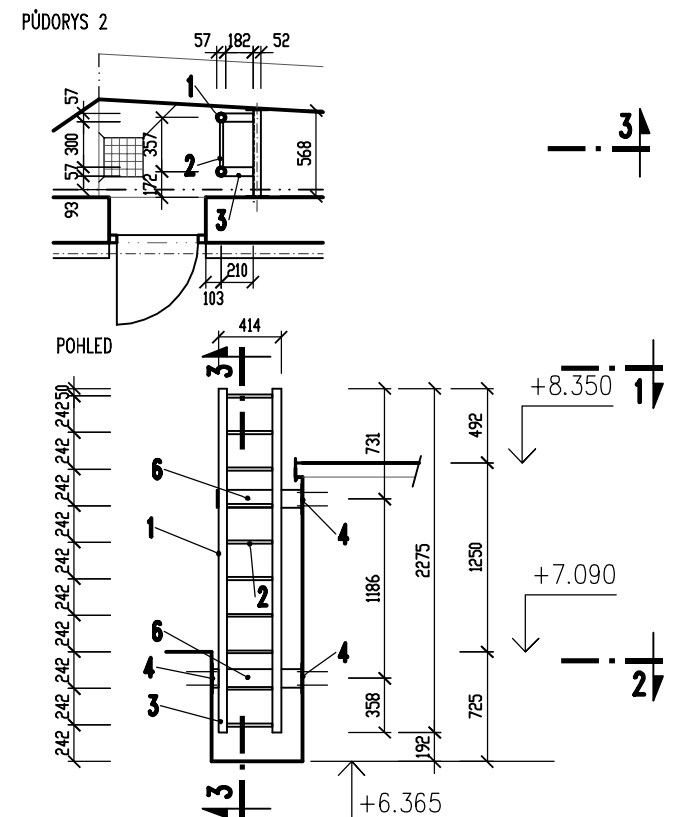
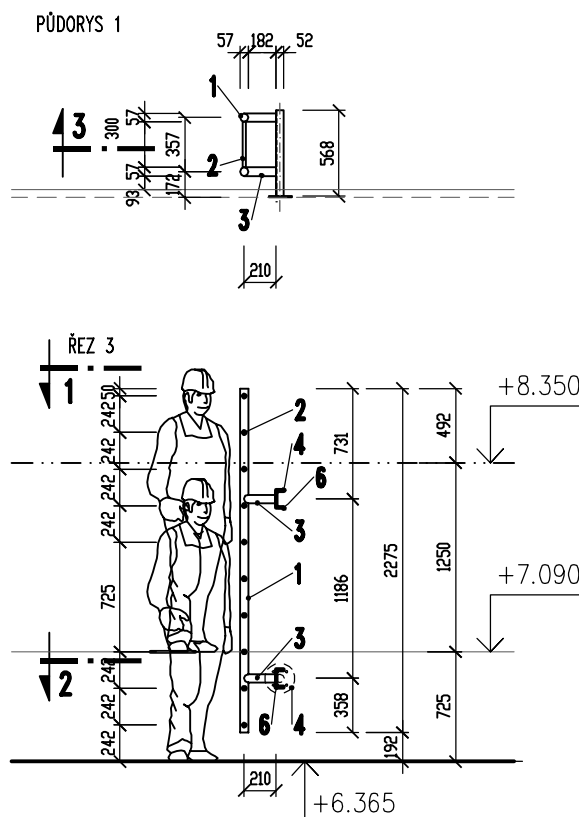
2/3

ŽEBŘÍK

OZNAČENÍ PRVKU	PROFIL PRVKU	DĚLKA/PLOCHA [mm/m ²]	HMOTN. JEDN. [kg/m, kg/m ²]	HMOTNOST PRVKU [kg]	POČET KS (MNOŽSTVÍ) [ks]	HMOTN. CELK. [kg]
1	TR 57x2,9-2275	2,275	3,870	8,80	2	17,61
2	Ø20-300	300	0,960	0,29	10	2,88
3	TR 57x2,9-210	210	3,870	0,81	4	3,25
4	PODKLADNÍ PLECH - Ø200x8	0,25	7,85	1,96	3	5,89
6	UPE ě.120-570	570	12,100	6,90	2	13,79
SPOJOVACÍ MATERIÁL - PŘIBLIŽNĚ 10% Z CELKOVÉ HMOTNOSTI					43,421	4,34
CELKOVÁ HMOTNOST						47,76

DLE VÝBĚRU INVESTORA Z NABÍDKY DODAVATELE

OCEL S 235 - JR
JAKOST ŠROUBŮ 8.8
PROVEDENÍ DLE ČSN 74 3282, ČSN 73 0802, ČSN 73 0804, ČSN 73 0873
PŘED VÝROBOU ZAMĚŘIT SKUTEČNÉ ROZMĚRY NA STAVBĚ
KOTEVNÍ CHEMICKÝMI KOTVAMI, WH KOTE - CH
M16x190-300/45, PRVKY ZABUDOVAT PŘED ZATEPLENÍM FASÁDY
ŽÁROVÝ POZINK (MIN.120 µm)



LIST Č. : D.1.1.7.5-2