


POZNÁMKA:

NÁTĚROVÝ SYSTÉM NUTNO VYBRAT DLE ČSN EN ISO 12944-5 – VIZ TECHNICKÁ ZPRÁVA

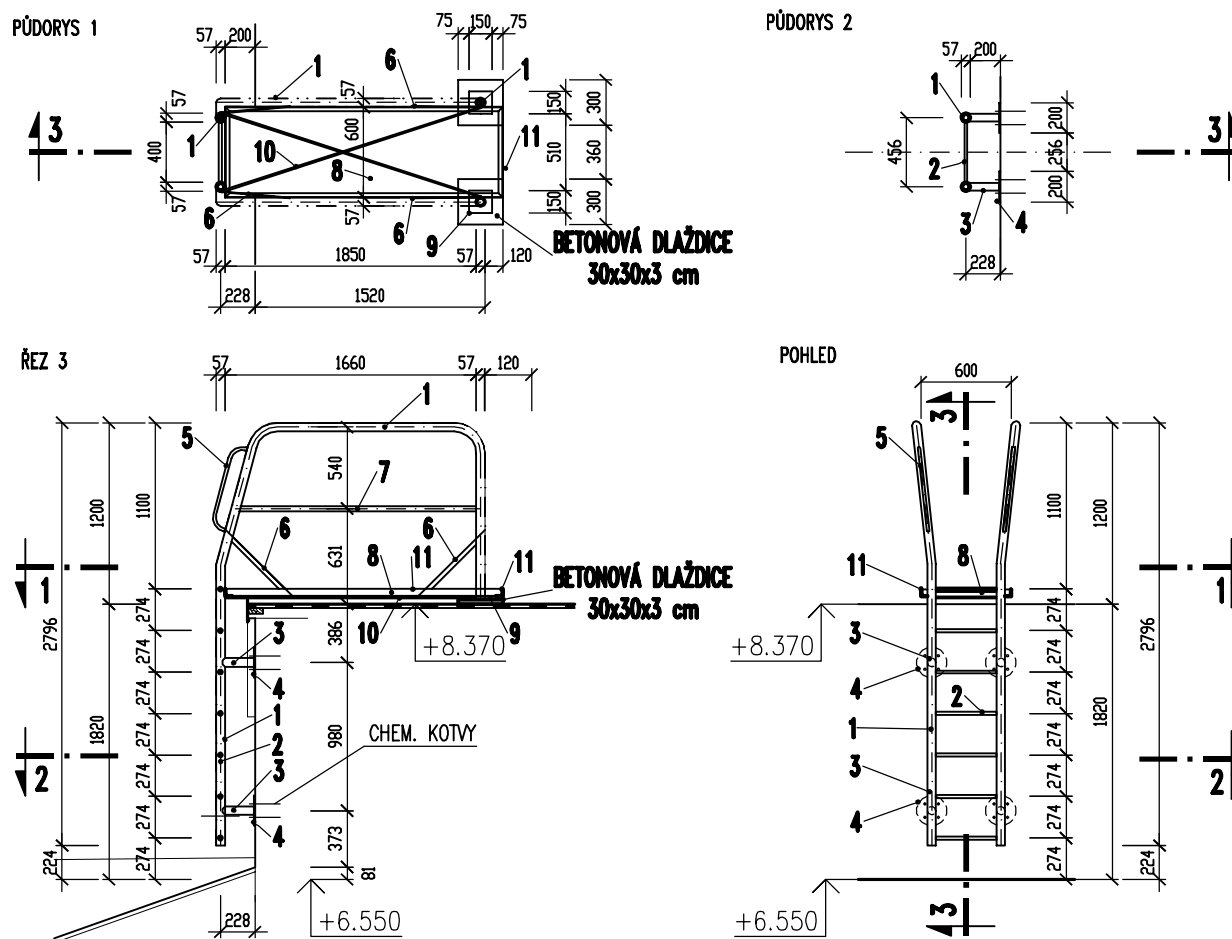
Dodatek ODVODNĚNÍ PLOCHY PASÁŽE		Datum 1/2018		
Ved.projektant	ING.HARZER			
Hlav.inž.projektu	ING.DÖRRER			
Zodp.projektant	ING.KUBA			
Vypracoval				
Objednatel	Statutární město Karlovy Vary, Moskevská 2035/21			
Investor	Statutární město Karlovy Vary, Moskevská 2035/21			
MÚ	KARLOVY VARY	SÚ	KARLOVY VARY	
Stavba	KARLOVY VARY, T. G. MASARYKA 3/541, KINO ČAS		Formát	A4
Akce	OBNOVA STŘEŠNÍHO PLÁŠTĚ, ZATEPLENÍ STÁVAJÍCÍHO STROPU KINA, ODVODNĚNÍ STŘECHY		Datum	10/2016
Objekt			Stupeň	DPS
Dílčí část	D.1.1 ARCHITEKTONICKÉ A STAVEBNĚ TECHNICKÉ ŘEŠENÍ		Č. zakázky	1608 015.4
Obsah	VÝPIS ZÁMEČNICKÝCH VÝROBKŮ		Měřítko	Č.přílohy D.1.1.7.5

VÝPIS ZÁMEČNICKÝCH VÝROBKŮ

Č. ZAKÁZKY : 1608 015.4

OZNAČENÍ NA VÝKRESE	POPIS SCHEMATICKÉ ZOBRAZENÍ	ROZMĚRY [mm]	POČET bm/ks			DĚLKA PRVKU		HMOTNOST		BAREVNÝ ODSTÍN NÁTĚRU	POZNÁMKA
			PŮDORYS	STŘECHA	CELKEM	1 KS [bm]	CELKEM [bm]	JEDNOTKOVÁ [kg/bm]	CELKEM [kg]		
7 1	ŽEBŘÍK		-	-	1	-	-	-	119,00		OCEL S 235 - JR JAKOST ŠROUBŮ 8.8 PROVEDENÍ DLE ČSN 74 3282, ČSN 73 0802, ČSN 73 0804, ČSN 73 0873 PŘED VÝROBOU ZAMĚŘIT SKUTEČNÉ ROZMĚRY NA STAVBĚ KOTEVNÍ CHEMICKÝMI KOTVAMI, WH KOTE - CH M16x190-300/45, PRVKY ZABUDOVAT PŘED ZATEPLENÍM FASÁDY ŽÁROVÝ POZINK (MIN.120 μm)

OZNAČENÍ PRVKU	PROFIL PRVKU	DĚLKA/PLOCHA [mm/m ²]	HMOTN. JEDN. [kg/m, kg/m ²]	HMOTNOST PRVKU [kg]	POČET KS (MNOŽSTVÍ) [ks]	HMOTN. CELK. [kg]
1	TR 57x2,9-5385	5.385	3,870	20,84	2	41,68
2	Ø20-400	400	0,960	0,38	7	2,69
3	TR 57x2,9-210	210	3,870	0,81	4	3,25
4	PODKLADNÍ PLECH - Ø200x8	0.25	7,85	1,96	4	7,85
5	MADLO Ø20	700	2,470	1,73	2	3,46
6	TYČ PLOCHÁ - 30x5-620	620	1,180	0,73	4	2,93
7	TR Ø32x2-1570	1.570	1,480	2,32	2	4,65
8	OCELOVÉ PODLAHOVÉ ROŠTY 33,3x33,3 - 25x2 -1,10m ²	1.100	19,000	20,90	1	20,90
9	PODKLADNÍ PLECH - 150x150x8	0.18	7,85	1,41	2	2,83
10	TYČ 10x10-1810	1.810	0,79	1,43	2	2,86
11	L50x50x4-4900	4.900	3,06	14,99	1	14,99
SPOJOVACÍ MATERIÁL - PŘIBLIŽNĚ 10% Z CELKOVÉ HMOTNOSTI					108,080	10,81
CELKOVÁ HMOTNOST						118,89



LIST Č. : D.1.1.7.5-1

