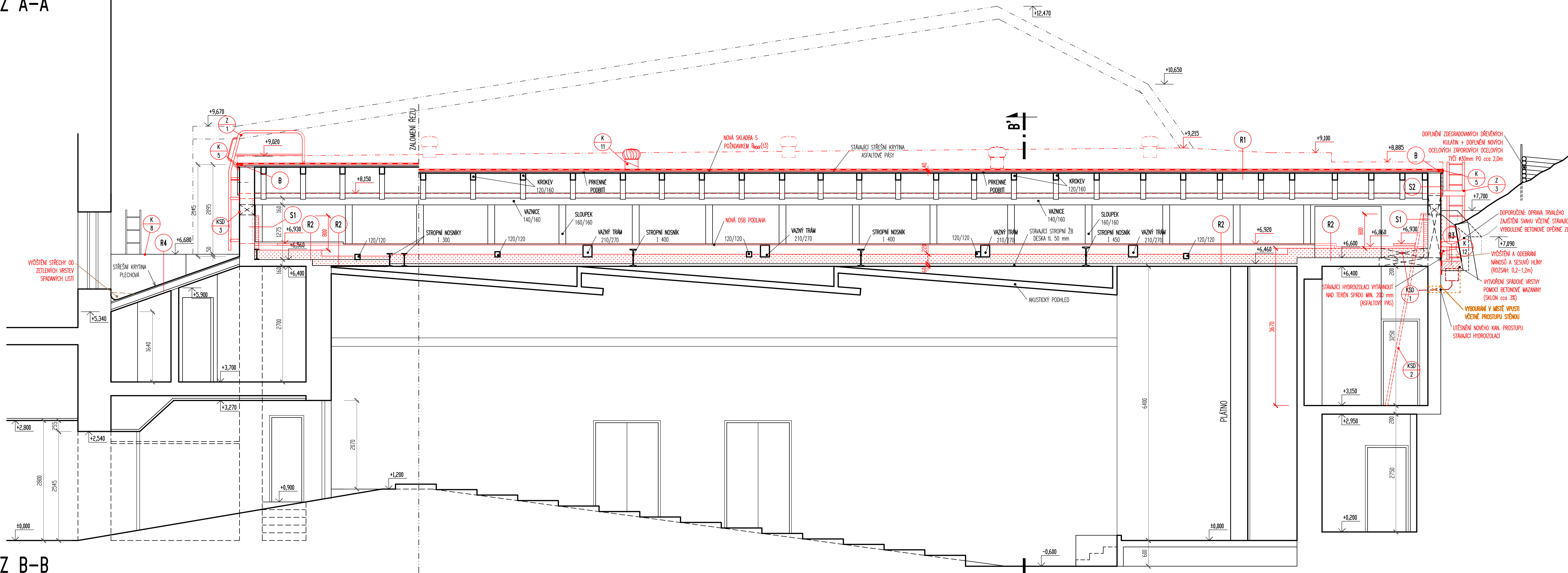
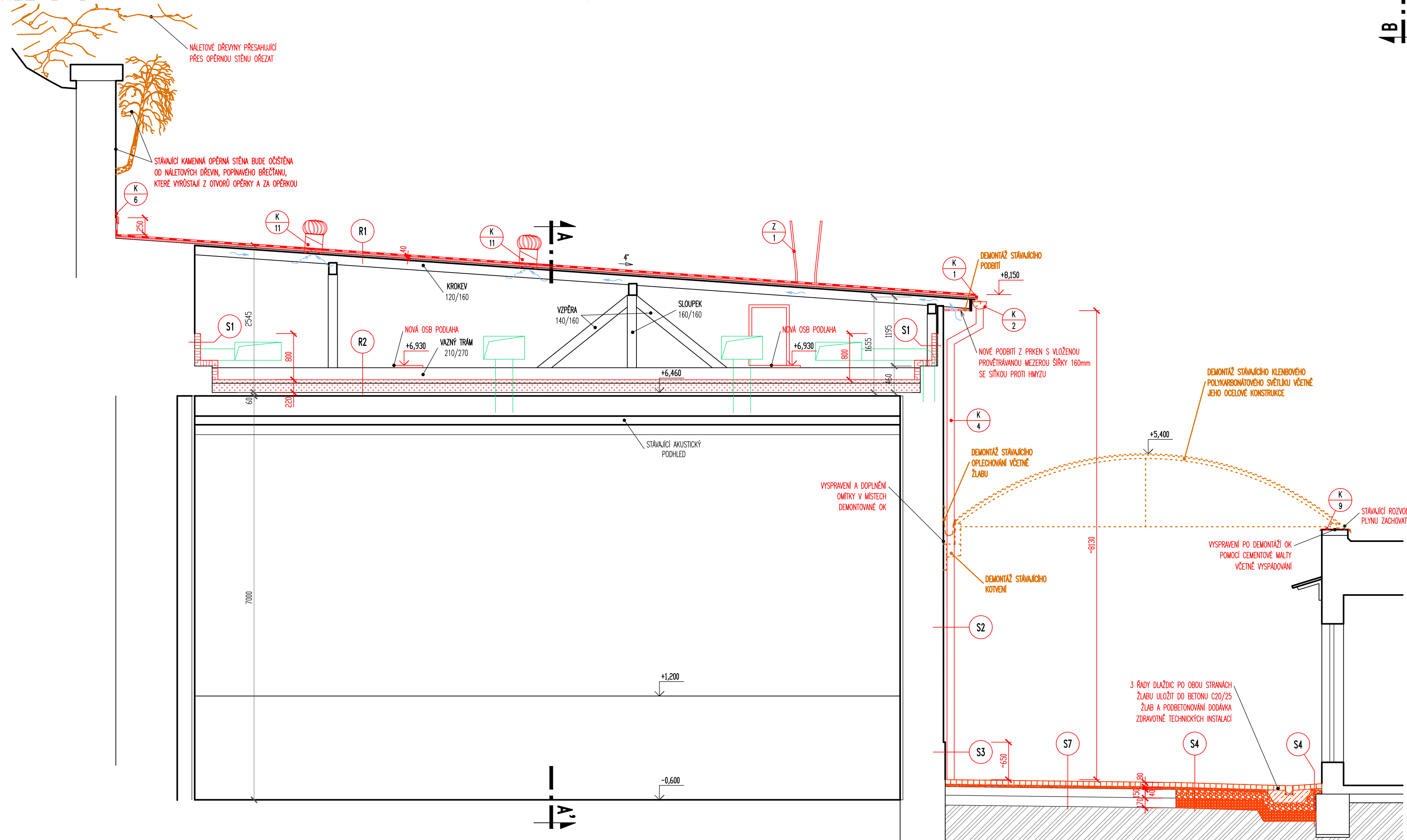


ŘEZ A-A



ŘEZ B-B



LEGENDA STAVEBNÍCH HMOT

- STÁVAJÍCÍ KONSTRUKCE
  - BOURANÉ KONSTRUKCE
  - ČIŠTĚNÍ OD NÁNOSŮ A SESADŮ ZEMNÝ Z SVAHU
  - FOUKANÁ TEPELNÁ IZOLACE
  - NOVÁ KONSTRUKCE, PRVEK, DÍLEC
  - TEPELNÁ IZOLACE
  - HYDROIZOLACE, PAROZÁBRANA
- A** PŘELOŽENÍ VZT. JEDNOTKY NA NOVÝ BETONOVÝ ZÁKLAD Z PROSTĚHO BETONU (150 mm NAD HYDROIZOLACI STŘECHY) VČETNĚ NABĚHÝCH KLÍNŮ PRO HYDROIZOLACI STŘECHY; KOTVENÍ JEDNOTKY POMOCÍ CHEMICKÝCH KOTEV; VZDUCHOTECHNICKÉ PŮTŘEBY PRODLUŽITÍ DLE POTŘEBY (cca 220 mm).
- B** LEMOVÁNÍ STŘECHY POMOCÍ DŘEVĚNÉ ROŠTY 100x40 mm PRO KOTVENÍ PRODLUHOVÝ PLECHU ZÁČETNĚ LŮŽY
- C** ODVĚTRÁNÍ STŘEŠNÍHO PLÁŠTĚ POMOCÍ VENTILACNÍ TURBINY NAPŘ. LOMANCO BB 12 (305mm) + VODOTĚSNÁ MANŽETA PRO PROSTUP KRYTINOU Z ŽALUZIE - 6ks

±0,000 (PODLAHA 1.NP)

ODVODNĚNÍ PLOCHY PASÁŽE		Datum	
Dodatek		1/2018	
Ved. projektant	ING. HÄRZER		
Hlav. inž. projektu	ING. DÖRRER		
Zodp. projektant	ING. DÖRRER		
Vypracoval	ING. DÖRRER		
Objednatel	Státní město Karlovy Vary, Moskevská 2035/21	Formát	6 A4
Investor	Státní město Karlovy Vary, Moskevská 2035/21	Datum	10/2016
MŮ	KARLOVY VARY I SO KARLOVY VARY	Stupeň	DPS
Stavba	KARLOVY VARY, T. G. MASARYKA 3/541, KINO ČAS	Č. zakázky	1608 015.4
Alce	OBNOVA STŘEŠNÍHO PLÁŠTĚ, ZATEPLENÍ STÁVAJÍCÍHO STROPU KINA, ODVODNĚNÍ STŘECHY	Mřítko	Č.přiložky
Objekt	D.1.1 ARCHITECTONICKÉ A STAVEBNĚ TECHNICKÉ ŘEŠENÍ	Obsah	1:50 D.1.1.6