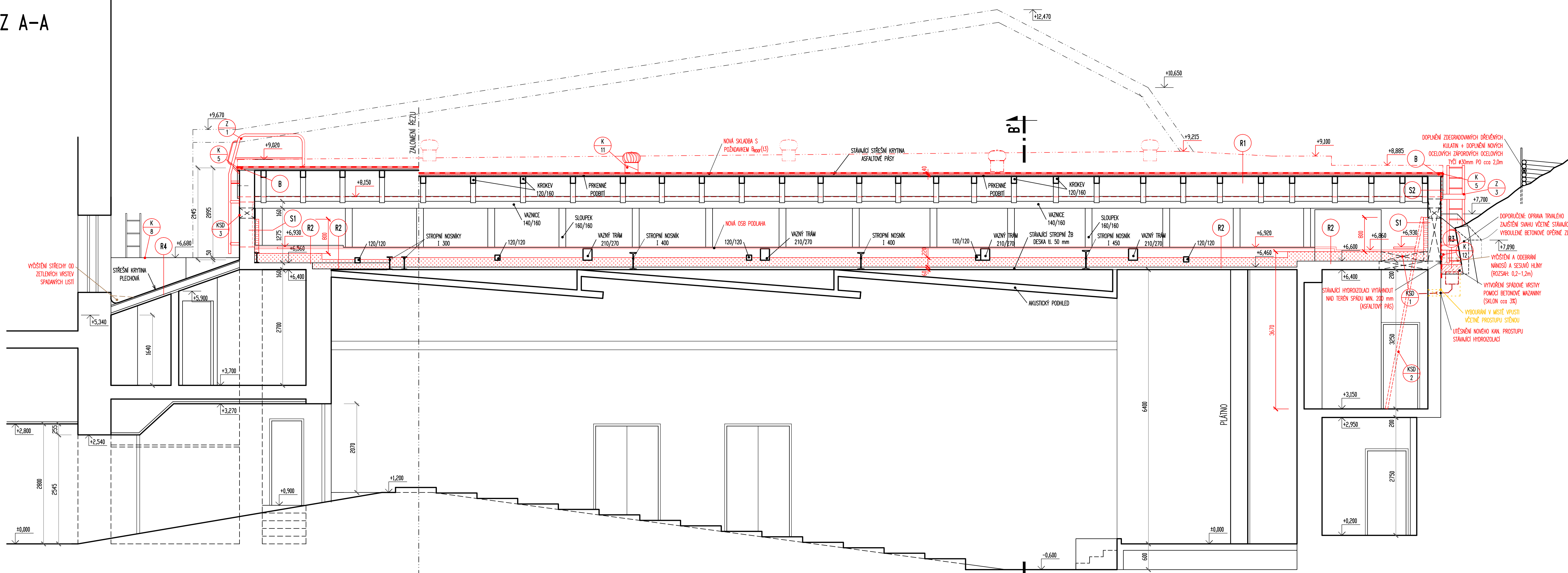
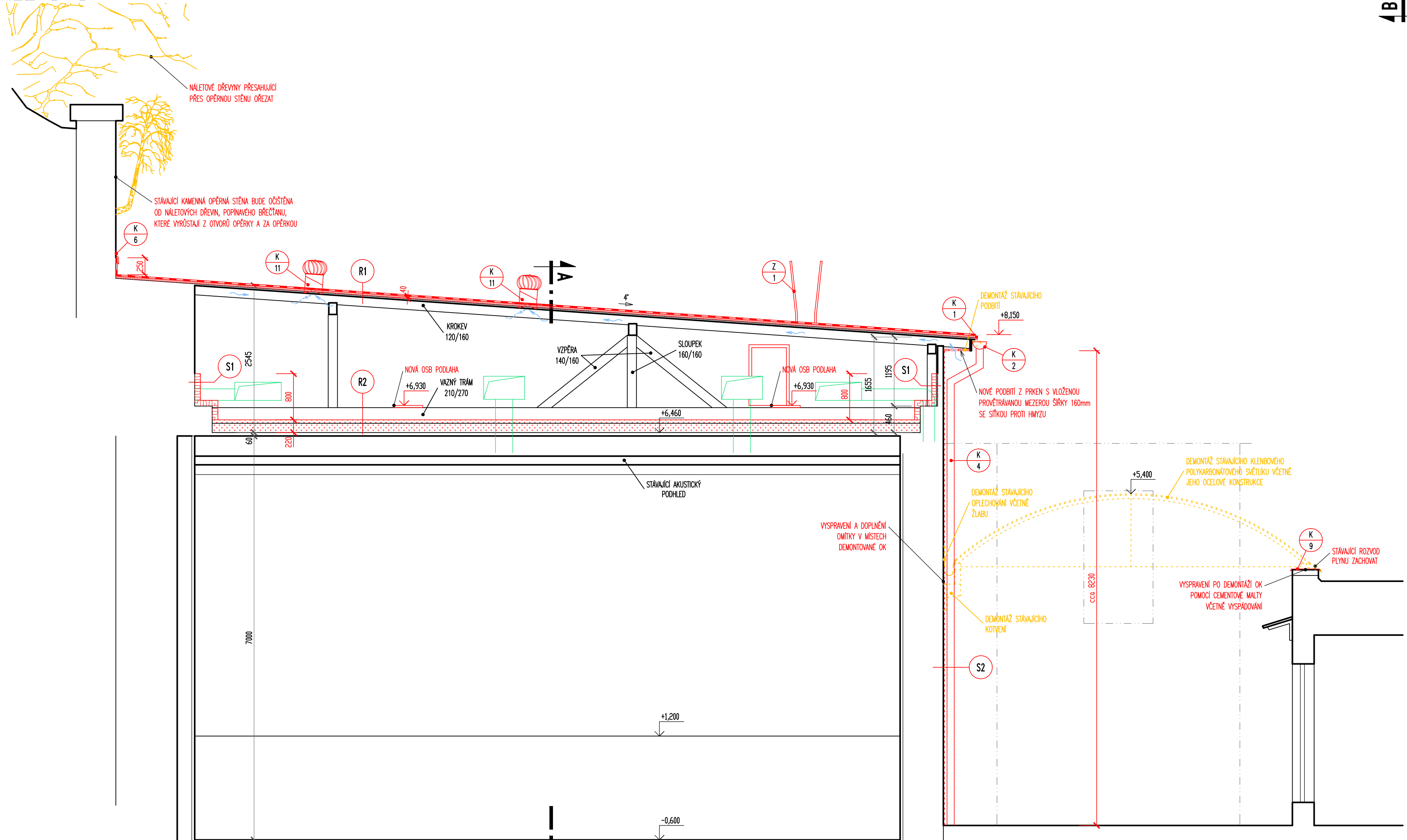


ŘEZ A-A



ŘEZ B-B



LEGENDA STAVEBNÍCH HMOT

- STÁVAJÍCÍ KONSTRUKCE
- BOURANÉ KONSTRUKCE
- ČISTĚNÍ OD NÁNOSŮ A SESINŮ ZEMNÍ ZE SVAHU
- POKRYTÁ TEPelná IZOLACE
- NOVÁ KONSTRUKCE, PRVK, DÍLEČ
- TEPelná IZOLACE
- HYDROIZOLACE, PAROZÁBRANA
- PŘELOŽENÍ VZT. JEDNOTKY NA NOVÝ BETONOVÝ ZÁKLAD Z PROSTĚHO BETONU (150 mm NAD HYDROIZOLACÍ STŘECHY) VĚTNĚ NÁBĚHŮVCH KLÍNŮ PRO HYDROIZOLACI STŘECHY. KOVENÉ JEDNOTKY POMOCÍ CHEMICKÝCH KOTVÍ. VZDUCHOTECHNICKÉ POTŘEBY PRODLOUŽIT DLE POTŘEBY (cca 220 mm).
- LEMOVÁNÍ STŘECHY POMOCÍ DŘEVĚNÝCH 100x40 mm PRO KOTVENÍ PODLAHOVHO PLECHU ZÁČETNĚ LÍSTY
- ODVĚTRÁNÍ STŘEŠNÍHO PLOŠTĚ POMOCÍ VENTILACNÍ TURBINY NAPŘ. LOMANCO BB 12 (305mm) + VODOTĚSNÁ MANŽETA PRO PROSTUP KRYTINY Z ŽALUZIE - 6ks

LEGENDA ROZVODŮ INSTALACÍ

- STÁVAJÍCÍ PLYNOVOD
- NOVÁ DEŠŤOVÁ KANALIZACE

POZNÁMKY

- NA STŘEŠĚ BUDE INSTALOVÁN SYSTÉM ZACHYCENÍ PÁDU OSOBY - VIZ PŘÍLOHY D.1.1.8
- PLASTOVÉ DRŽÁKY BLESKOVODU JSOU SOUČÁSTÍ DODÁVKY BLESKOVODU.

±0,000 (PODLAHA 1.NP)

Ved. projektant	ING. HÄRZER	Formát	6 A4
Hlav. inž. projektu	ING. DÖRRER	Datum	10/2016
Zodp. projektant	ING. DÖRRER	Stupeň	DPS
Vypracoval	ING. DÖRRER	Č. zakázky	1608 015.4
Objednatel	Státní úřad pro stavebnictví, Karlovy Vary, Moskevská 2035/21	Mřížko	Č.přílohy
Investor	Státní úřad pro stavebnictví, Karlovy Vary, Moskevská 2035/21	Obsah	REZY
MŮ	KARLOVY VARY   SO   KARLOVY VARY	Štátní úřad pro stavebnictví, Karlovy Vary, Moskevská 2035/21	1:50
Stavba	KARLOVY VARY, T. G. MASARYKA 3/541, KINO ČAS	Formát	6 A4
Akce	OBNOVA STŘEŠNÍHO PLOŠTĚ, ZATEPLENÍ STÁVAJÍCÍHO STROPU KINA, ODVODNĚNÍ STŘECHY	Datum	10/2016
Objekt	D.1.1 ARCHITECTONICKÉ A STAVEBNĚ TECHNICKÉ ŘEŠENÍ	Stupeň	DPS
Obsah	REZY	Č. zakázky	1608 015.4
		Mřížko	Č.přílohy
		Obsah	REZY

