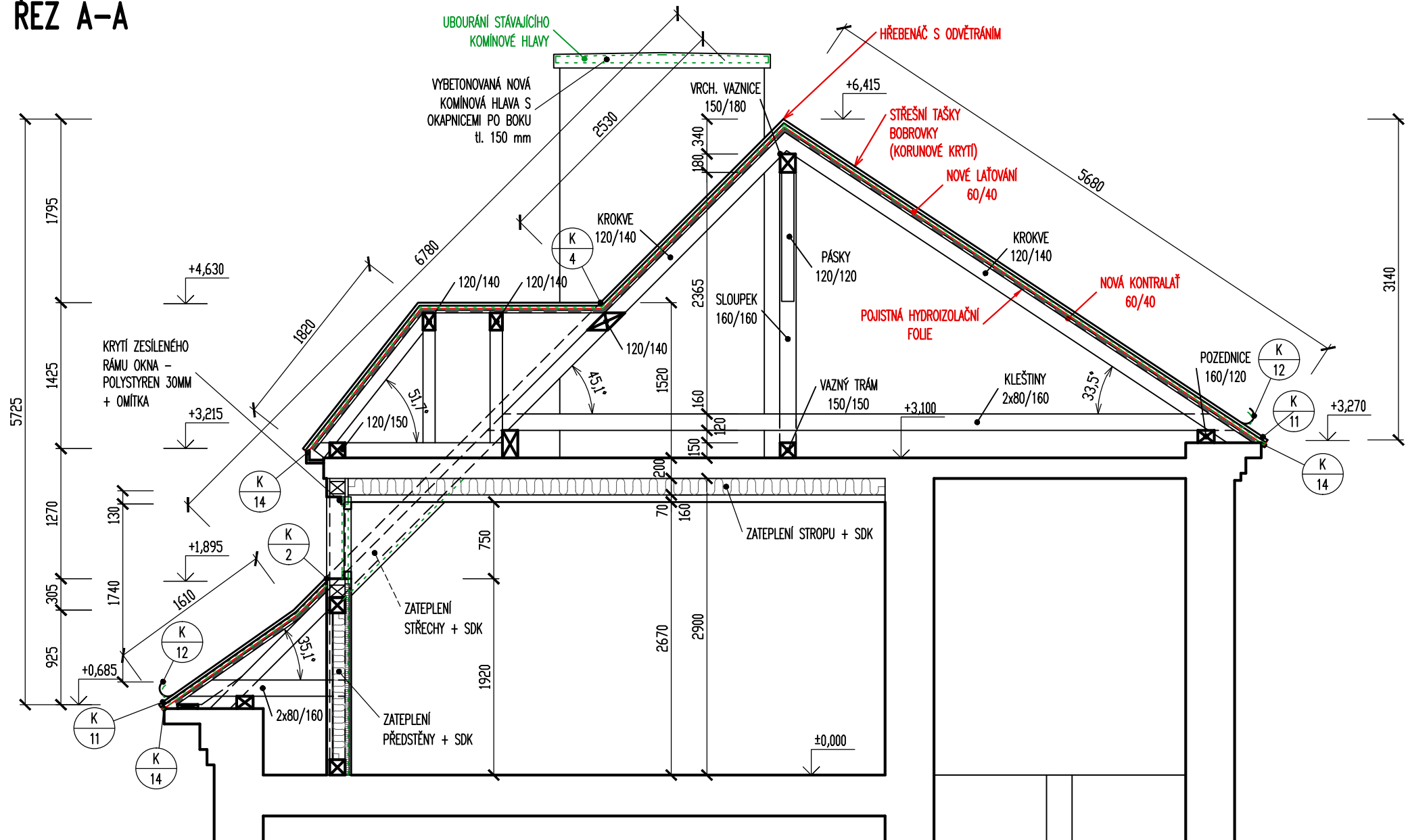


ŘEZY

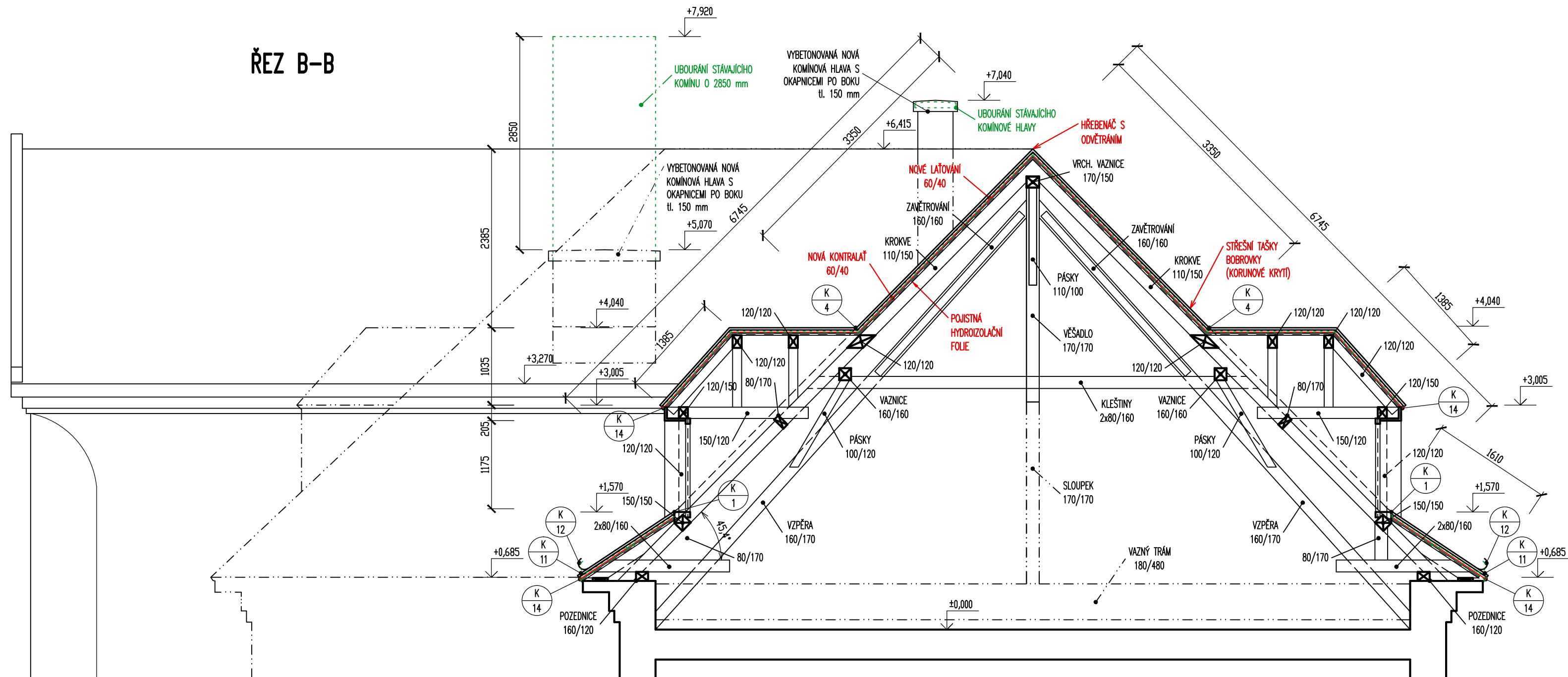
ŘEZ A-A



LEGENDA STAVEBNÍCH HMOT

	STÁVAJÍCÍ KONSTRUKCE
	BOURANÉ KONSTRUKCE
	STŘEŠNÍ KRYTINA Z PÁLENÝCH TAŠEK BOBROVEK – KORUNOVÉ KRYTÍ
	POCHŮŽÍ KOMUNIKACE A KOMINOVÉ LÁVKY (STOUPACÍ KOMPLET)
	ODVĚTRÁNÍ STÁVAJÍCÍ KANALIZACE STŘEŠNÍ VĚTRACÍ TVAROVKOU (BOBROVKOU) VČETNĚ VŠECH DOPLŇKŮ Ø125 mm: 5ks
	ODVĚTRÁNÍ STÁVAJÍCÍ VZT STŘEŠNÍ VĚTRACÍ TVAROVKOU (BOBROVKOU) VČETNĚ VŠECH DOPLŇKŮ Ø125 mm: 1ks
	STOŽÁR TELEVNÍ ANTÉNY OPATŘIT ANTÉNNÍM KOMPLETEM PRO PROSTUP KRYTINOU: 1ks
	PODBÍTÍ PŘESAHŮ VIKÝROVÝCH STŘECH A DŘEVĚNÝ EXTERIÉROVÝ OBKLAD VIKÝROVÝCH SLOUPKŮ – OBROUSIT A NATŘÍT V PŘÍPADĚ SILNĚHO POŠKOZENÍ VYMĚNIT
	NOVÉ PRVKY KROVU

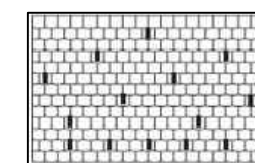
ŘEZ B-B



POZNÁMKY

- NA STŘEŠE BUDE INSTALOVÁN SYSTÉM ZACHYCENÍ PÁDU OSOB – VIZ PŘÍLOHY D.1.1.7
- PŘÍSTUP KE KOMINŮM JE SOUČÁSTÍ DODÁVKY STŘEŠNÍ KRYTINY (STOUPACÍ KOMPLET 800x250mm, 400x250mm)
- DLE INFORMACE PROVOZOVATELE OBJEKTU STÁVAJÍCÍ KOMINY NESLOUŽÍ K ODVODU KOUŘE A SPALIN. PROTO NEJSOU NAVRŽENY KOMINOVÉ LÁVKY. DODAVATEL OVĚŘÍ PŘED FUNKCÍ KOMINOVÝCH TĚLES NA MÍSTĚ. V PŘÍPADĚ, ŽE KOMINOVÁ TĚLESA NEJSOU VYUŽÍVÁNA (NAPŘ. ODVĚTRÁNÍ) DOPORUČUJEME KOMINY VYBOURAT POD ROVINOU STŘEŠNÍHO PLÁŠTĚ
- OPATŘENÍ PROTI ÚČINKU SÁNÍ VĚTRU: KAŽDÁ TŘETÍ TAŠKA BUDE PŘICHYCENA A OKRAJOVÉ TAŠKY, TAŠKY V OKAPOVÉ HRANĚ A VŠECHNY TAŠKY ŘEZANÉ BUDOU PŘICHYCENY POMOCÍ PŘÍCHYTEK Z POZINKOVANÉ OCELI ZE STEJNÉHO SYSTÉMU STŘEŠNÍ RYTINY
- ODVĚTRÁNÍ STŘECHY BUDE DODĚLENO POMOCÍ PROVĚTRÁVANÉHO HŘEBENE A TAKÉ POMOCÍ VĚTRACÍCH TAŠEK (SPOTŘEBA cca 42 ks/m²) PŘÍVOD VZDUCHU BUDE PROVEDEN POMOCÍ NASÁVACÍHO OTVORU U OKAPU. POŽADOVANÁ PLOCHA NASÁVACÍCH OTVORŮ U OKAPU SE SÍTKOU PROTI HMYZU VĚTRACÍ ŠTĚRBINY POD KRYTINOU ČINÍ 1/300 PLOCHY STŘECHY (ČSN 73 1901), T.J. cca 1,99 m², TEORETICKÁ MINIMÁLNÍ ŠÍŘKA VĚTRACÍ ŠTĚRBINY JE cca 18 mm – NUTNÁ PLOCHA PRO NASÁVACÍ OTVOR SE SÍTKOU PROTI HMYZU JE VÝŠKA ŠTĚRBINY 36 mm. POŽADOVANÁ PLOCHA ODVĚTRÁVACÍCH OTVORŮ SE SÍTKOU PROTI HMYZU VĚTRACÍ ŠTĚRBINY POD KRYTINOU ČINÍ 1/300 PLOCHY STŘECHY ZVĚTŠENÉ O 10%, T.J. cca 2,19 m². VĚTRACÍ ŠTĚRBINY POD VĚTRACÍMI HŘEBENOVÝMI TVAROVKAMI JSOU cca 15 mm (1,0m²). VĚTRACÍ TAŠKY (12 cm²) V POČTU 100 ks.

- PROTISNĚHOVÁ OPATŘENÍ: NAD VCHODY DO BUDOVY A U VEŘEJNÉHO MAJETKU, JAKO JSOU CHODNÍKY NEBO SILNICE, SE MUSÍ Z BEZPEČNOSTNÍCH DŮVODŮ PODEL OKAPU INSTALOVAT SNĚHOVÉ MRŽE. SNĚHOVÉ MRŽE BUDOU OSAZENY NA DVOU STRANÁCH NAD VEŘEJNÝMI KOMUNIKACEM. SNĚHOVÉ HÁKY NA STŘEŠE BUDOU ROZMÍSTĚNY DLE SCHEMATU A SPOTŘEBA BUDE 1,8 ks/m². KAŽDÁ 10. TAŠKA V KAŽDĚ DRUHÉ ŘADĚ – 1 PROTISNĚHOVÁ TAŠKA ANEBU HÁK + KAŽDÁ 3. PROTISNĚHOVÁ TAŠKA ANEBU HÁK V CELÉ ŘADĚ NAD OKAPEM.



- KROV PROVĚST DLE ČSN 73 3150 – TESÁRSKÉ PRÁCE STAVEBNÍ
- DŘEVĚNÉ KONSTRUKCE OPATŘIT PROTI HNILOBĚ A DŘEVOKAZNÝM ŠKŮDLCŮM
- SPOJE DŘEVĚNÝCH PRVKŮ ZAJISTIT OCELOVÝMI SPOJOVACÍMI PROSTŘEDKY
- HRANĚNÉ REZIVO PEVNOSTNÍ TŘÍDY C24
- POŠKOZENÉ PRVKY KROVU VYMĚNIT V ODHADOVANÉM ROZSAHU cca 10%

±0,000 = PODLAHA PODKROVÍ

Ved.projektant	ING.HARZER		
Hlav.inz.projektu	ING.HARZER		
Zodp.projektant	ING.DÖRRER,		
Vypracoval	R.BŘEČKOVÁ		
Objednatel	Statutární město Karlovy Vary, Moskevská 2035/21		
Investor	Statutární město Karlovy Vary, Moskevská 2035/21		
MŮ	KARLOVY VARY	SŮ	KARLOVY VARY
Stavba	KARLOVY VARY, Šmeralova 32, ZUŠ Antonína Dvořáka	Formát	4 A4
Akce	VÝMĚNA STŘEŠNÍHO PLÁŠTĚ OBJEKTU	Datum	08/2016
Objekt		Stupeň	DPS
Díleč část	D.1.1 ARCHITEKTONICKÉ A STAVEBNĚ TECHNICKÉ ŘEŠENÍ	Č. zakázky	1606 010.4
Obsah	ŘEZY STŘECHOU	Měřítko	Č.přílohy
		1:50	D.1.1.5



PORTICUS s.r.o.
Loketská 344/12, 360 06 K.Vary, tel. 353 116 277