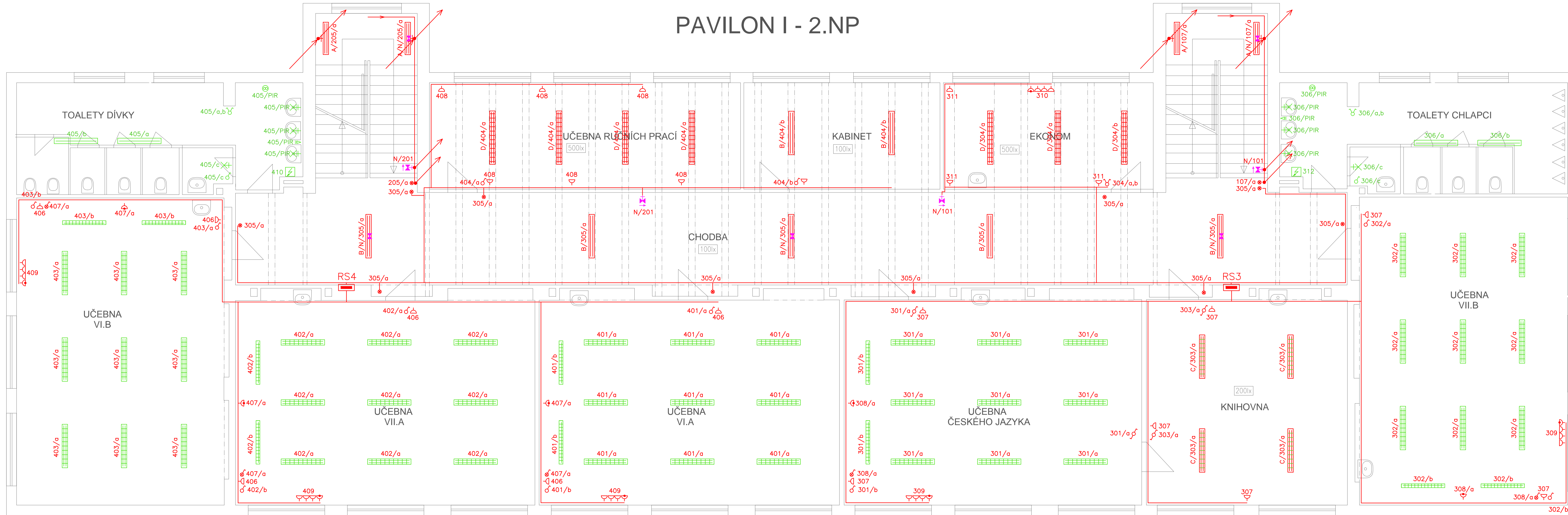


# PAVILON I - 2.NP



## LEGENDA

- nová instalace
- hlavní kabelové trasy
- A – svítidlo přisazené, 2x21W, s EP, s difúzním krytem, IP40, např. VYRTYCH FOX-221-EP
  - A/N – svítidlo přisazené, kombinované, 2x21W, s EP, s difúzním krytem, IP40, např. VYRTYCH MULTIFOX-221-EP, trvalé, 1hod.
  - B – svítidlo přisazené 2x36W, s EP, s difúzním krytem, IP40, např. VYRTYCH FOX-236-EP
  - B/N – svítidlo přisazené, kombinované, 2x36W, s EP, s difúzním krytem, IP40, např. VYRTYCH MULTIFOX-236-EP, trvalé, 1hod.
  - C – svítidlo přisazené 2x36W, s EP, s leštěnou parabol.mřížkou, IP40 (svítidlo zdemontované z kancelář. ředitelce, zástupce ředitelce, sekretariátu a výchovného poradce)
  - D – svítidlo přisazené 2x58W, s EP, s leštěnou parabol.mřížkou, IP40, VYRTYCH FALCON-258-BAP-EP
  - N – svítidlo nouzového únikového osvětlení, přisazené 1x8W, dočasné, 1h, IP40, VYRTYCH SKOPOS 1x8W
- 300lx požadovaná minimální udržovaná osvětlenost E<sub>m</sub>
- nové rozvaděče
- spínač zapuštěný faz. 1, IP30
  - spínač zapuštěný faz. 1, se signalizační doutnovkou, IP30
  - spínač zapuštěný faz. 5, IP30
  - přepínač zapuštěný faz. 6, IP30
  - přepínač zapuštěný faz. 6+6, IP30
  - přepínač zapuštěný faz. 7, IP30
  - tlačítko zapuštěné faz. 1/0, IP30
  - zásuvka zapuštěná 230V/16A, IP30, s ochrannými clonkami zdířek
  - zásuvka zapuštěná 230V/16A, IP30, s ochrannými clonkami zdířek a 3.stupněm přečtové ochrany
- stávající instalace
- svítidlo přisazené 1x36W
  - svítidlo přisazené 2x36W
  - svítidlo přisazené 1x36W asymetrické
  - svítidlo nástěnné, E27
  - spínač zapuštěný faz. 1
  - spínač zapuštěný faz. 5
  - pohybový spínač
  - osoušeč rukou
  - ventilátor

NAVŘENÉ VÝROBKY A KOMPONENTY JSOU BRÁNY JAKO MINIMÁLNĚ POŽADOVANÝ MATERIÁLOVÝ STANDARD. MOŽNO POUŽÍT SVÍTIDLA A DALŠÍ ZAŘÍZENÍ JINÝCH VÝROBCŮ ČI DODAVATELŮ PŘI ZACHOVÁNÍ MINIMÁLNĚ STEJNÝCH TECHNICKÝCH PARAMETRŮ.

Napěťová soustava: 3+PE+N, 400/230V, 50Hz, TN-S  
Ochrana před úrazem el.proudem: základní-automatickým odpojením od zdroje  
zvýšená-proudovým chráničem 30mA

<b>Leopold Vlk</b> ELEKTROPROJEKTY		Lesní 942 Chodov 357 35	IČO: 733 97 598 telefon: 604 358 616 mail: l-vlk@volny.cz	číslo paré :
kraj:	Karlovarský	zakázka :	ELV 17-005	
obec :	Karlovy Vary	datum :	04/2017	
investor :	Statutární město Karlovy Vary Moskevská 2035/21, 361 20 Karlovy Vary	stupeň projektu :	DPS	formát : 9xA4
ZŠ Truhlářská 19/681, Karlovy Vary Modernizace silnoproudé elektroinstalace I. pavilonu ZŠ Truhlářská 19, Karlovy Vary		navrhl :	Leopold Vlk	
		odpovědný projektant :	Stanislav Brychta	
		soubor:	elinst 17-005.dwg	
Příloha:	Půdorys 2.NP	mřížka:	1:50	číslo výkresu <b>D1.4.4</b>
Projekt je duševním majetkem autora, nesmí být použit a kopírován třetí osobou, ji předán či jinak s ním nakládáno bez jeho písemného souhlasu.				