



VÁŠ DOPIS ZNAČKY / ZE DNE

NAŠE ZNAČKA
667 /OT/14VÝŘIZUJE / LINKA
Míšková/417KARLOVY VARY
9.4.2014

VÝZVA

více zájemcům k podání nabídky na veřejnou zakázku malého rozsahu

Na tuto výzvu se vztahuje ustanovení §12, odst. 3, zákona č. 137/2006 Sb., o veřejných zakázkách.

Charkovská ulice - posílení parkování u MŠ

1. Název a předmět zakázky

Zřízení parkovacího pruhu podél místní komunikace v ulici Charkovská. Záměr bude realizován na úkor stávajícího pěšího chodníku, nový chodník bude až za parkovacím pruhem.

2. Plnění zakázky

Práce budou prováděny dle platných právních předpisů, dle TKP a ČSN a dle zjednodušené projektové dokumentace na základě objednávky. Stavba bude předána zhotoviteli na místě.

3. Požadované doklady k nabídce

Níže uvedené doklady musí být součástí nabídky v etapě otevírání obálek. Jejich nedoložení je důvodem k nepostoupení do etapy hodnocení cenových nabídek.

- Krycí list nabídky
- Doložit autorizaci stavbyvedoucího, který bude zabezpečovat odborné vedení stavby
- Výpis z obchodního rejstříku
- Doklad o oprávnění k podnikání v rozsahu odpovídajícím předmětu zakázky (zejména živnostenské oprávnění)
- Minimální požadovaná záruka na dílo 5 let (60 měsíců)

4. Způsob zpracování nabídkové ceny

Podkladem pro zpracování cenové nabídky je tato výzva a dále její veškeré přílohy.

Cena bude uvedena v Kč bez i včetně DPH.

Zhotovitel si zajistí potřebné dopravní značení, případné vytyčení inženýrských sítí na vlastní náklady a tyto případné náklady zahrne do nabídkové ceny.

Nabídka ceny zahrnuje veškeré práce, dodávky a činnosti vyplývající ze zadávacích podmínek, včetně těch, které případně nejsou v zadávacích podmínkách obsaženy, ale které lze předpokládat při realizaci stavebních prací, aby dílo bylo provedeno kvalitně a řádně dle požadavků objednatele.

5. Platební podmínky

Zadavatel nebude poskytovat žádné zálohy.

Platební styk bude prováděn bezhotovostním způsobem z účtu zadavatele na účet zhotovitele a bude uskutečňován na základě předložených faktur, které budou vystaveny na základě skutečně provedených prací a budou potvrzeny odpovědným zástupcem zadavatele.

Splatnost faktur činí 21 dní ode dne doručení zadavateli.

6. Kritéria pro zadání zakázky

Základním kritériem pro zadání (hodnocení) zakázky je nejnižší nabídková cena.

7. Místo plnění

- Ulice Charkovská, na p.p.č. 495/35 a 495/1 v k.ú. Tuhnice

- Přesné označení začátku a konce úseku bude provedeno při předání stavby.

8. Doba plnění zakázky

Nejpozději do 30.6.2014

9. Doba, místo a forma pro podání nabídek

Nabídky mohou uchazeči předložit osobně do podatelny, nebo zasílat písemně
do 25.4.2014 do 10,00 hod.

Následně bude provedeno vyhodnocení došlých nabídek. Obálky budou označeny:

„Veřejná zakázka –Charkovská – neotvírat“

10. Práva zadavatele

- zadavatel si vyhrazuje právo:
 - odmítnout všechny předložené nabídky
 - změnit zadávací podmínky
 - zrušit zadávací řízení
 - nevracet uchazečům podané nabídky
 - neposkytovat náhradu nákladů, které uchazeč vynaloží na účast v zadávacím řízení
 - změnit termín plnění a rozsah plnění v závislosti na přidělených finančních prostředcích a na efektivnosti jejich vynakládání.

Odpovědné osoby:

Ing. Eva Pavlasová – vedoucí OT

-353 118 242, e.pavlasova@mmkv.cz

Bc. Petra Míšková

-353 118 417, p.miskova@mmkv.cz

Statutární město

KARLOVY VARY


(4)

Ing. Eva Pavlasová
vedoucí odboru technického

KRYCÍ LIST NABÍDKY

„Charkovská – posílení parkování u MŠ“

Údaje o uchazeči

Jméno a příjmení fyzické osoby, nebo obchodní firma / název právnické osoby	
Adresa místa podnikání / sídla	
IČ a DIČ	
Statutární zástupce uchazeče právnické osoby	
	
fax	
e-mail	
Kontaktní osoba pro jednání ve věci nabídky	

Cenová nabídka

pol. 1	Nabídková cena díla bez DPH	
pol. 2	Celkem DPH (z pol. 1)	
	Celková cena včetně DPH (pol. 1+2)	

Termínová nabídka

Zahájení prací (přesné datum)	
Ukončení prací (předpoklad)	
Lhůta výstavby (počet kalendářích dní)	

Záruční lhůty

Záruční lhůta	
---------------	--

V

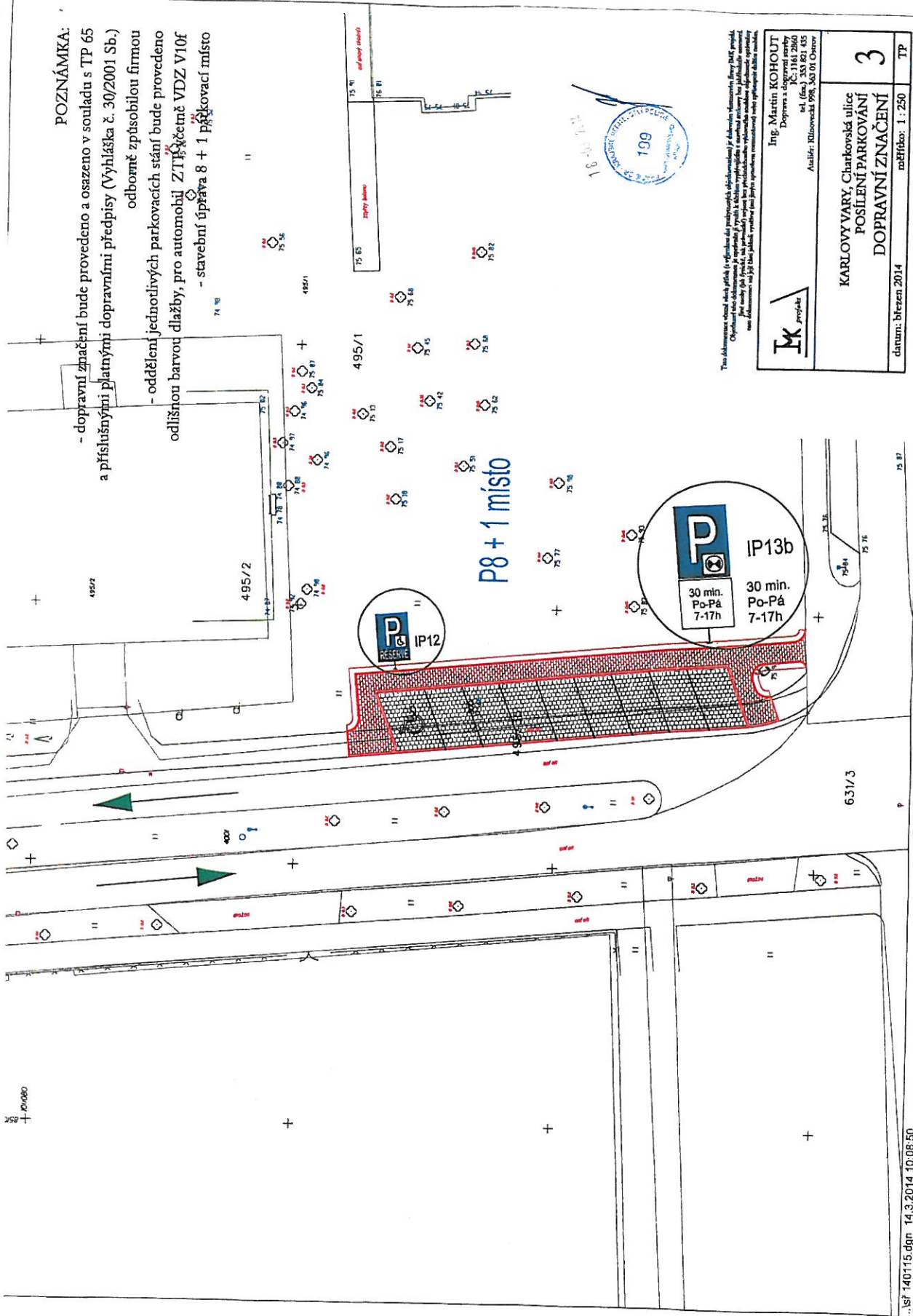
dne

.....
jméno, příjmení a podpis
uchazeče / oprávněného zástupce uchazeče

Upozornění : Tento list je povinnou součástí nabídky uchazeče

POZNÁMKA:

- dopravní značení bude provedeno a osazeno v souladu s TP 65 a příslušnými platnými dopravními předpisy (Vyhlaška č. 30/2001 Sb.)
- odborně zptůsobilou firmou
- oddělení jednotlivých parkovacích stání bude provedeno odlišnou barvou dlažby, pro automobil ZTI¹⁴ včetně VDZ V10f
- stavební úprava 8 + 1 parkovací místo

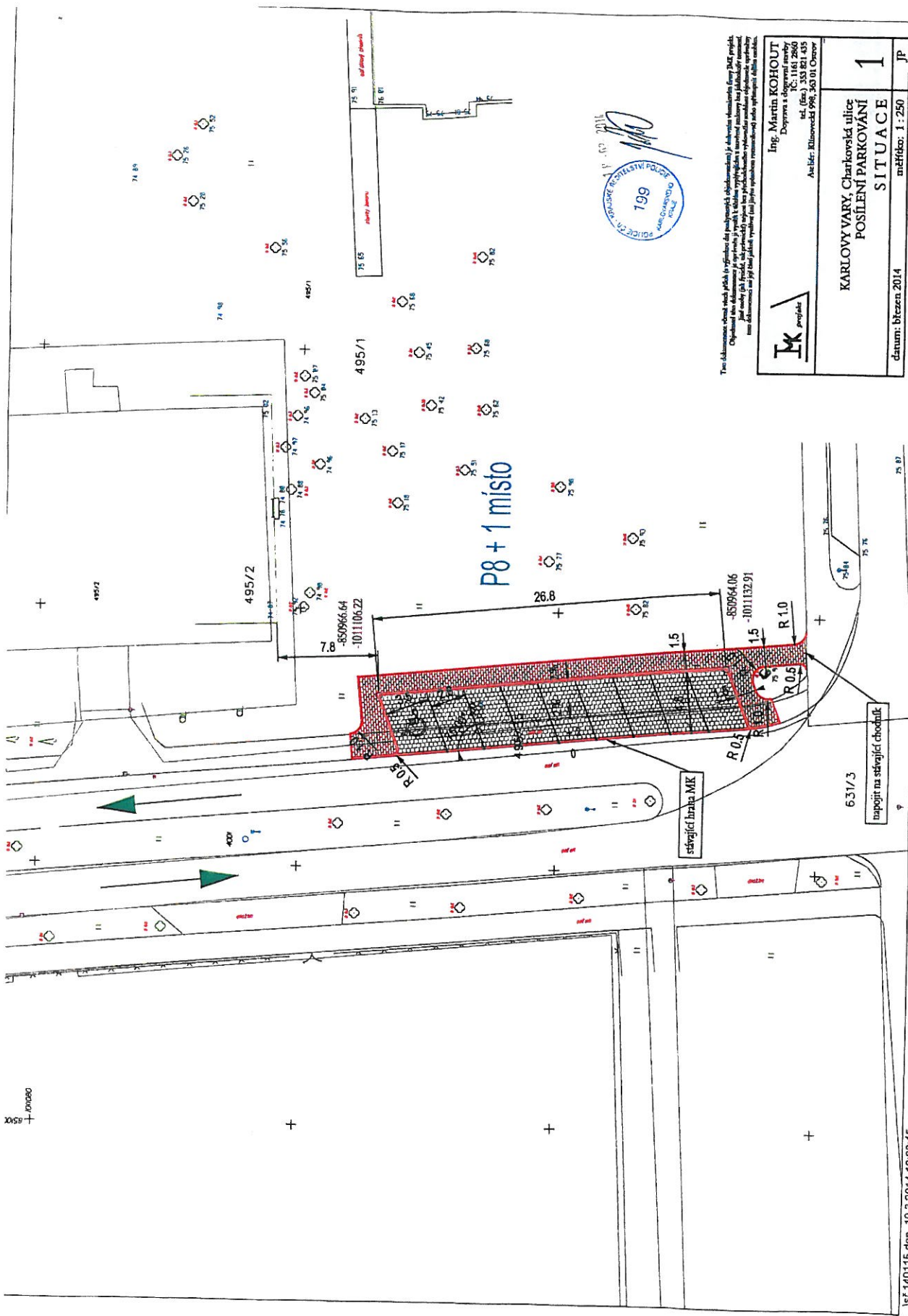


Tento dokument obsahuje údaje přílohy (včetně údajů technických, stavebních) zvláštního druhu. Přijímání této dokumentace je považováno za souhlas s tímto druhem dokumentace a s tímto druhem dokumentace. Přijímání této dokumentace je považováno za souhlas s tímto druhem dokumentace a s tímto druhem dokumentace. Přijímání této dokumentace je považováno za souhlas s tímto druhem dokumentace a s tímto druhem dokumentace.


Ing. Martin KOHOUT
 Dopravní inženýr
 IČ: 1161 28650
 tel. (fax) 353 821 435
 Atelier: Němčický 998, 363 01 Otava



KARLOVY VARY, Charkovská ulice POSÍLENÍ PARKOVÁNÍ DOPRAVNÍ ZNAČENÍ		3
datum: březen 2014		náčelník: 1 - 250 TP



Tento dokument obsahuje údaje, které jsou určeny k použití pouze v rámci územního řízení. Každá kopie tohoto dokumentu musí být opatřena písemnou souhlasnou poznámkou majitele nemovitosti. Každá kopie tohoto dokumentu musí být opatřena písemnou souhlasnou poznámkou majitele nemovitosti. Každá kopie tohoto dokumentu musí být opatřena písemnou souhlasnou poznámkou majitele nemovitosti.

	Ing. Martin KOHOUT Doprava a dopravní zařízení Číslo: 140115 tel. (fax) 351 82 14 88 Adresa: Klášterská 998, 363 01 Otava	
	KARLOVY VARY, Charčkovská ulice POSÍLENÍ PARKOVÁNÍ SITUACE	1
datum: březen 2014	měřítko: 1 : 250	JP

ZADÁNÍ S VÝKAZEM VÝMĚR

Stavba: Karlovy Vary, Charkovská ulice
Objekt: Posílení parkování

Objednatel:
Zhotovitel:
Místo:

Zpracoval: Neubauerová Soňa, SK-Projekt Ostrov
Datum: 18.3.2014

Č.	KCN	Kód položky	Popis	MJ	Množství celkem	Jednotková cena zadání	Celková cena zadání
----	-----	-------------	-------	----	-----------------	------------------------	---------------------

HSV Práce a dodávky HSV

1 Zemní práce

1	R	110000001	Vytýčení	kč	1,000		
2	001	121101101	Sejmutí ornice s přemístěním na vzdálenost do 50 m	m3	13,000		
po dokončení se rozprostře zpět							
130*0,10					13,000		
3	001	122202201	Odkopávky a prokopávky nezapažené pro silnice objemu do 100 m3 v hornině tř. 3	m3	50,150		
60*0,25+70*0,40+55*0,13					50,150		
4	001	122202209	Příplatek k odkopávkám a prokopávkám pro silnice v hornině tř. 3 za lepvost	m3	25,080		
50,15*0,50					25,080		
5	001	162701101	Vodorovné přemístění do 6000 m výkopku/sypaniny z horniny tř. 1 až 4	m3	61,150		
výkop							
50,15					50,150		
přebytek ornice							
13-2					11,000		
Součet					61,150		
6	001	171201201	Uložení sypaniny na skládky	m3	61,150		
7	001	171201211	Poplatek za uložení odpadu ze sypaniny na skládce (skládkovné)	t	103,960		
61,15*1,70					103,960		
8	001	181951102	Úprava pláně v hornině tř. 1 až 4 se zhutněním	m2	213,000		
125+68+0,50*40					213,000		
9	001	181301101	Rozprostření ornice tl vrstvy do 100 mm pl do 500 m2 v rovině nebo ve svahu do 1:5	m2	20,000		
pruh 0,5m podél							
0,50*40					20,000		
10	231	181411121	Založení lučního trávníku výsevem plochy do 1000 m2 v rovině a ve svahu do 1:5	m2	20,000		
11	005	005724800	osivo směs jetelotrávní	kg	1,030		
20*0,05*1,03					1,030		
12	946	460510201	Kanály do rýhy neasfaltované z prefabrikovaných betonových žlabů typ TK 1	m	20,000		
rezerva na chráničky pro kabely							
20					20,000		

11 Zemní práce - přípravné a přidružené práce

13	221	113107181	Odstranění krytu pl přes 50 do 200 m2 živičných tl 50 mm	m2	63,000		
14	221	113107163	Odstranění podkladu pl přes 50 do 200 m2 z kameniva drceného tl 300 mm	m2	63,000		
15	221	113201112	Vytrhání obrub silničních ležatých	m	34,000		
16	221	113204111	Vytrhání obrub záhonových	m	34,000		
17	221	997221551	Vodorovná doprava suti ze sypkých materiálů do 1 km	t	42,590		
18	221	997221559	Příplatek za každý další 1 km u vodorovné dopravy suti ze sypkých materiálů	t	212,950		
42,59*5					212,950		
19	221	997221815	Poplatek za uložení betonového odpadu na skládce (skládkovné)	t	11,200		
11,2					11,200		
20	221	997221845	Poplatek za uložení odpadu z asfaltových povrchů na skládce (skládkovné)	t	6,200		
6,20					6,200		
21	221	997221855	Poplatek za uložení odpadu z kameniva na skládce (skládkovné)	t	25,200		
25,20					25,200		

ZADÁNÍ S VÝKAZEM VÝMĚR

Stavba: Karlovy Vary, Charkovská ulice
Objekt: Posílení parkování

Objednatel:

Zhotovitel:

Místo:

Zpracoval: Neubauerová Soňa, SK-Projekt Ostrov

Datum: 18.3.2014

Č.	KCN	Kód položky	Popis	MJ	Množství celkem	Jednotková cena zadání	Celková cena zadání
5 Komunikace							
22	221	564831111	Podklad ze štěrkodrtě ŠD tl 100 mm skladba chodníku 68	m2	68,000		
23	221	564952111	mm skladba chodníku 68	m2	68,000		
24	221	596211111	Kladení zámkové dlažby komunikaci pro pěši tl 60 mm skupiny A pl do 100 m2 do lože skladba chodníku 68	m2	68,000		
25	592	592453080	dlažba betonová tl.6 cm přírodní 68*1,03	m2	70,040		
26	221	564861111	Podklad ze štěrkodrtě ŠD tl 200 mm skladba parkoviště 125	m2	125,000		
27	221	564952112	mm skladba parkoviště 125	m2	125,000		
28	221	596212212	Kladení zámkové dlažby pozemních komunikací tl 80 mm skupiny A pl do 300 m2 do lože skladba parkoviště 125	m2	125,000		
29	592	592453110	dlažba betonová tl.8 cm přírodní mimo oddělovací pruhy cca 90% 125*0,90*1,02	m2	114,750		
30	592	592452660	dlažba betonová tl.8 cm barevná oddělovací pruhy a symbol cca 10% 125*0,10*1,02	m2	12,750		
31	221	599141111	Vyplnění spár mezi stávající živici a novým obrubníkem živičnou záličkou 34+4	m	38,000		
91 Doplnující konstrukce a práce pozemních komunikací, letišť a ploch							
32	221	913121111	Montáž a demontáž dočasné dopravní značky kompletní základní	kus	7,000		
33	221	913121211	Příplatek k dočasné dopravní značce kompletní základní za první a každý další den použití cca 1 měsíc 7*30	kus	210,000		
34	221	913321111	Montáž a demontáž dočasné dopravní směrové desky základní Z4	kus	5,000		
35	221	913321211	Příplatek k dočasné směrové desce základní Z4 za první a každý další den použití cca 1 měsíc 5*30	kus	150,000		
36	221	913321115	Montáž a demontáž dočasné soupravy směrových desek Z4 s výstražným světlem 3 desky	kus	1,000		
37	221	913321215	Příplatek k dočasné soupravě směrových desek Z4 s výstražným světlem 3 desky za 1. a ZKD den použití cca 1 měsíc 1*30	kus	30,000		
38	221	914111111	Montáž svislé dopravní značky do velikosti 1 m2 objímkami na sloupek nebo konzolu nová značky IP12 + IP13 vč.podtabulky 3	kus	3,000		
39	404	404442580	značka svislá reflexní AL- 3M 500 x 700 mm IP12, IP13	kus	2,000		

ZADÁNÍ S VÝKAZEM VÝMĚR

Stavba: Karlovy Vary, Charkovská ulice
 Objekt: Posílení parkování

Objednatel:
 Zhotovitel:
 Místo:

Zpracoval: Neubauerová Soňa, SK-Projekt Ostrov
 Datum: 18.3.2014

Č	KCN	Kód položky	Popis	MJ	Množství celkem	Jednotková cena zadání	Celková cena zadání
40	404	404443180	Podtabulka	kus	1,000		
41	221	914511112	Montáž sloupku dopravních značek délky do 3,5 m do hliníkové patky	kus	2,000		
42	404	404452250	sloupek Zn 60 - 350	kus	2,000		
43	221	916131213	Osazení silničního obrubníku betonového stojatého s boční opěrou do lože z betonu prostého	m	72,000		
			přejezdové				
			28		28,000		
			silniční				
			44		44,000		
			Součet		72,000		
44	592	592175100	obrubník betonový silniční nájezdový 100x15x15 cm	kus	28,280		
			28*1,01		28,280		
45	592	592175030	obrubník silniční např. BEST-MONO I, přírodní 100x15/12x30 cm	kus	44,440		
			44*1,01		44,440		
46	221	916231213	Osazení chodnikového obrubníku betonového stojatého s boční opěrou do lože z betonu prostého	m	52,000		
			záhonový				
			52		52,000		
47	592	592175090	obrubník záhonový 50x8x25 cm přírodní	kus	105,040		
			52,0*2*1,01		105,040		
48	221	919735111	Řezání stávajícího živičného krytu hl do 50 mm	m	4,000		
			2*2		4,000		
49	221	919735112	Řezání stávajícího živičného krytu hl do 100 mm	m	34,000		
		99	Přesuny hmot a sutí				
50	221	998223011	Přesun hmot pro pozemní komunikace s krytem dlážděným	t	213,290		
		OST	Ostatní				
		PRO	Projekt				
51	R	100000001	Zaměření skutečného provedení	kč	1,000		

Celkem