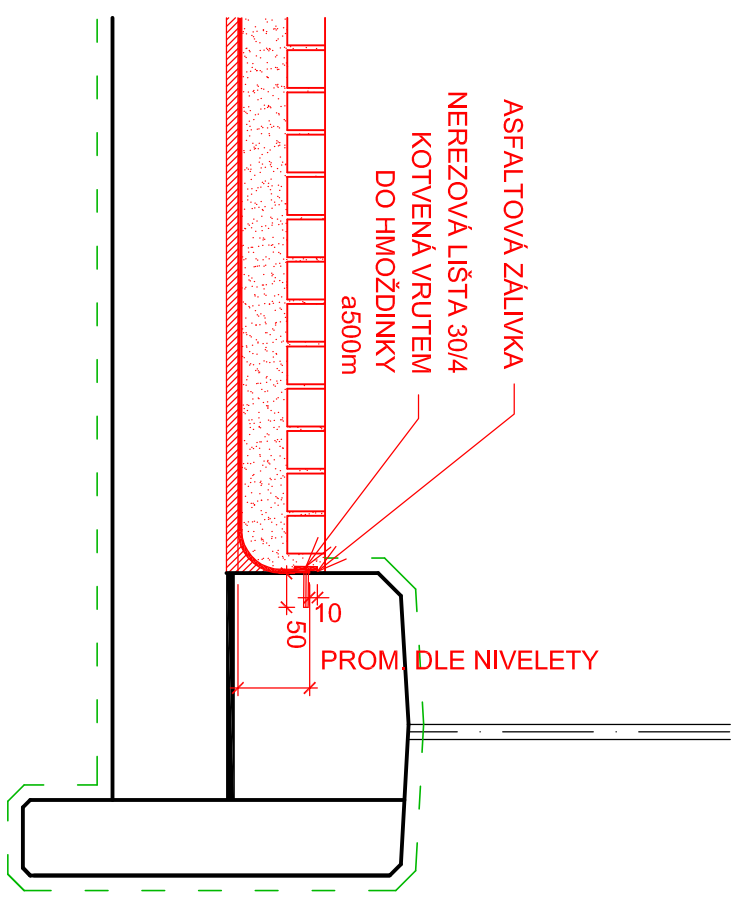


SANACE BETONOVÝCH KONSTRUKCÍ

1. ODBSTRANIT UVOLNĚNĚ, POŠKOZENĚ A DUTĚ ČÁSTÍ BETONU MECHANICKY RUČNÍM NĀŘADÍM AŽ NA PEVNÝ PODKLAD
2. OTRYSKAT VYSOKOTLAKÝM VODNÍM PĀPŘSKEM, TLAK URČIT ZKOUŠKOU NA MÍSTĚ
3. ODKRÝT ZKORODOVANĚ ČÁSTI VÝZTUŽE
4. RUČNĚ OČISTIT VEŠKERĚ ZKORODOVANĚ ČÁSTI VÝZTUŽE
5. OCHRANĚNÝ A PASIVACÍ POVLAK VÝZTUŽE
6. ADHEZNÍ MŪSTĚK V MÍSTĚ REPROFILACE
7. LOKÁLNÍ RUČNÍ REPROFILACE VHDNOU VYSOKOPEVNOSTNÍ A RYCHLETUHNOUCÍ MALTOU LOKÁLNĚ V NĚKOLIKA VRSTVÁCH TL. MAX 20 MM, PŘI VĚTŠÍM OBJEMU MOŽNO PO ODSOUHLASENÍ AD CHYBĚJÍCÍ BETON DOBETONOVAT.
8. OPLACHNOUT PODKLAD TLAKOVOU VODOU (DO 200 BAR)
9. CELOPLOŠNĚ JEMNĀ STĚRKA V TLOUŠTĚCE CCA 3MM (OŠĚTROVAT 4 DNY)
10. OCHRANĚNÝ A SJEDNOCUJÍCÍ NĀTER.

DETAIL "A" 1:10



Výpracoval:	Zodp. projektant:	Hřp:	Techn. kontrola:	Zhotovitel:
ING.MILENA NĀRÁTLIOVĀ	ING.JAN PROCHÁZKA		ING.JAN PROCHÁZKA	PONTIKA s.r.o. Sponrův 4 360 09 Karlův Vary tel. 353 228 240 pontika@pontika.cz
podpis:	podpis:	podpis:	podpis:	
Obec: KARLOVY VARY	Kraj: KARLOVARSKÝ			
Investor: STATUTĀRNÍ MĚSTO KARLOVY VARY				
Objednatel: STATUTĀRNÍ MĚSTO KARLOVY VARY				
Zakazka:	Datum:	Formul:	MĚřtko:	Stupeň PD:
KARLOVY VARY, LĀVKA L20 U DRAHOVICKĚHO MOSTU	05/2018	4A4		DSP/PDPS
ODSTRANĚNÍ HAVĀRIJNÍHO STAVU, SCHODIŠTĚ				
SCHODIŠTĚ				
NĀzev přílohy:	Číslo přílohy:			
PŘÍČNĚ ŘEZ Y SCHODIŠTĚM	C1			