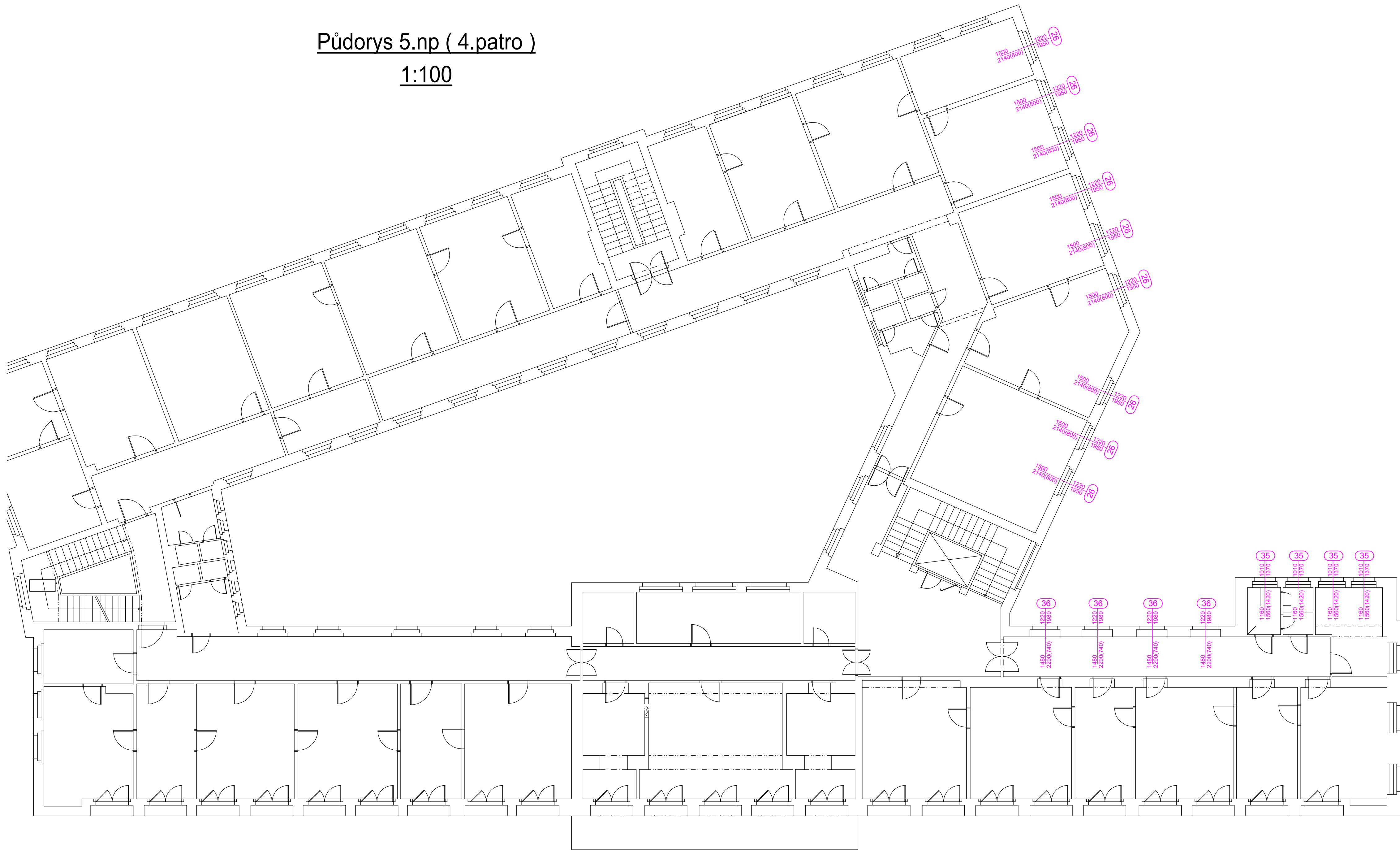


1:100



VÝPIS OKNA - 5.np (4.patro)		
Položka	Náhled ze strany exteriéru [M 1:50]	Rozměry / Popis
26		<p>Šířka: 1220 mm Výška: 1950 mm</p> <p>Patro Kusy 5 np 9</p> <p>Popis: plastové okno jednoduché čtyřkřídlové otevíravé/sklápací horní část 2 křídla otevíravá, spodní část otevíravá / sklápěcí se štlupem poutec 1/3 výšky, mezikřídejší příčky</p> <p>Zasklení: tepelně izolační dvojsklo, číré min. neprůzvučnost skla - 27dB</p> <p>Rám: plastový s ocelovou výtěžnou vložkou, min. pětkomorový stavební hloubka 80mm, středový systém těsnění kotvení dilatační kotvení pásky</p> <p>U celého okna - Uw, max = 1,1 W/m2K</p> <p>Kování: celobvodové s protikorozní úpravou pokovením, 3 polohy půlvola, tělo klíky hliník, povrchová úprava barva bílá panty s povrchovou úpravou - barva bílá</p> <p>Povrch: dekorální fólie jednostranná (exteriér, díle stávajících oken), povrch bílý (interiéru)</p> <p>Doplňky: - vnitřní parapet plastový parapet Š 250mm - venkovní parapet hliníkový plech lakovaný tovaně vyrobený RŠ 250mm po stranách se zatažením pod omítku upravení k okennímu rámu vruty s krytkou podložení kinem EPS 70 S v.20 - 30mm protiprůvanová pojistka - ostění, parapet doplnění ostění např. vyzdívkou plynosilikátovými příčkovkami nebo osadí pásy polystyrenu parapet navýšit o tl. obkladu špaletového okna cca 70mm např.betonovou směsí C12/15 - vnitřní žaluzie hliníkové řetizkové</p>
35		<p>Šířka: 1010 mm Výška: 1370 mm</p> <p>Patro Kusy 5 np 4</p> <p>Popis: plastové okno jednoduché dvoukřídlové otevíravé/sklápací horní část otevíravá, spodní část otevíravá / sklápací</p> <p>Zasklení: tepelně izolační dekorované dvojsklo, číré min. neprůzvučnost skla - není požadována</p> <p>Rám: plastový s ocelovou výtěžnou vložkou, min. pětkomorový stavební hloubka 80mm, středový systém těsnění kotvení dilatační kotvení pásky</p> <p>U celého okna - Uw, max = 1,1 W/m2K</p> <p>Kování: celobvodové s protikorozní úpravou pokovením, 3 polohy půlvola, tělo klíky hliník, povrchová úprava barva bílá panty s povrchovou úpravou - barva bílá</p> <p>Povrch: dekorální fólie jednostranná (exteriér, díle stávajících oken), povrch bílý (interiéru)</p> <p>Doplňky: - vnitřní parapet keramický obklad do tmelu - venkovní parapet hliníkový plech lakovaný tovaně vyrobený RŠ 300mm po stranách se zatažením pod omítku upravení k okennímu rámu vruty s krytkou podložení kinem EPS 70 S v.20 - 30mm protiprůvanová pojistka - ostění doplnění ostění např. vyzdívkou plynosilikátovými příčkovkami nebo osadí pásy polystyrenu keramický obklad do výšky stávajícího cca 30cm</p>
36		<p>Šířka: 1220 mm Výška: 1980 mm</p> <p>Patro Kusy 5 np 4</p> <p>Popis: plastové okno jednoduché čtyřkřídlové otevíravé/sklápací horní část 2 křídla otevíravá, spodní část otevíravá / sklápěcí se štlupem poutec 1/3 výšky, mezikřídejší příčky</p> <p>Zasklení: tepelně izolační dvojsklo, číré min. neprůzvučnost skla - není požadována</p> <p>Rám: plastový s ocelovou výtěžnou vložkou, min. pětkomorový stavební hloubka 80mm, středový systém těsnění kotvení dilatační kotvení pásky</p> <p>U celého okna - Uw, max = 1,1 W/m2K</p> <p>Kování: celobvodové s protikorozní úpravou pokovením, 3 polohy půlvola, tělo klíky hliník, povrchová úprava barva bílá panty s povrchovou úpravou - barva bílá</p> <p>Povrch: dekorální fólie jednostranná (exteriér, díle stávajících oken), povrch bílý (interiéru)</p> <p>Doplňky: - vnitřní parapet plastový parapet Š 270mm - venkovní parapet hliníkový plech lakovaný tovaně vyrobený RŠ 300mm po stranách se zatažením pod omítku upravení k okennímu rámu vruty s krytkou podložení kinem EPS 70 S v.20 - 30mm protiprůvanová pojistka - ostění, parapet doplnění ostění např. vyzdívkou plynosilikátovými příčkovkami nebo osadí pásy polystyrenu parapet navýšit o tl. obkladu špaletového okna cca 80mm např.betonovou směsí C12/15</p>

[illegible]

Vedoucí projektant		Vedoucí zakázky	Dušek Jan Ing.	1:100
Projektant	Vopát Věroslav Ing.	Technická kontrola		
 <p>BPO spol. s r.o. Lidická 1239 363 01 OSTROV</p> <p>Tel.: +420353675111 Fax: +420353612416</p> <p>projekt@bpo.cz www.bpo.cz</p>	ZAKÁZKA: Budova MM K. Vary, U Spofitěny 2, stavební úpravy vč. výměny oken		Počet A4 8	Pořadové číslo 7
	ČÁST (SO.PS):		Stupeň projektu	
	OBSAH:		Datum dokončení 31.05.2016	
	5.np (4.patro)		Číslo zakázky 7979-81	
OBJEDNATEL: Statutární město Karlovy Vary		Číslo archivu: BPO 1-93168		