

Technická zpráva

Všeobecně :

Projektová dokumentace řeší stavební práce související s rekonstrukcí a modernizací zdravotně technické instalace v objektu ZUŠ Šmeralova, K.Vary. V rámci rekonstrukce nebudou prováděny dispoziční změny a nebude zasahováno do nosných konstrukcí objektu.

Technické řešení :

1. Bude provedena demontáž stávajících svislých a vodorovných plentáží rozvodů kanalizace a vody. Jedná se o plenty provedené z dřevěných kcí – palubek a desek v 1.PP. V 1.PP bude po demontáži a zpětné montáži horizontálních vedení kanalizace a vody proveden nový SDK podhled. V předsíni a WC bude provedena demontáž stávajícího SDK podhledu a následně bude proveden nový skládaný podhled z Thermatexu.
Dál bude provedena nová plentáž rozvodů vody u vodoměru z SDK konstrukce včetně dvířek umožňující přístup k vodoměrové soustavě.
2. 1. NP – 3.NP v místnostech sociálních zařízení bude v místech měněné instalace zdemontován keramický obklad dle výkresové části PD a bude provedeno vybourání stávající dlažby a její nahrazení novou keramickou dlažbou. V místnosti č.3 v 1.NP bude proveden nový SDK podhled. V sociálním zařízení v centrální části bude nutné z důvodu provádění nových keramických obkladů provést demontáž a následně montáž stávajících otopných těles ÚT.
3. Po provedení výměny stoupacích rozvodů ZTI bude provedeno zaplentování těchto rozvodů SDK konstrukcí.
4. Bude nově vymalováno v místnostech kde se provádí výměna rozvodů ZTI a nové plentování bílou barvou na bázi vápna (REMAL apod.) – bude provedeno oškrábání starých maleb, vyspravení a vyrovnání podkladu z cca 20% + penetrace + 2x malba.
5. Na půdě se jedná o demontáž keramického obkladu za umyvadlem, po výměně umyvadla bude proveden nový keramický obklad a bude provedeno vybalování celé místnosti

Keramické obklady a dlažby budou prováděny na penetraci a nové vyrovnání cementovou stěrkou.

Malby:

Bude provedeno oškrábání starých maleb, rozmytí podkladu po oškrábání malby, následně bude provedena hloubková penetrace akrylátová a dvojnásobná bílá malby za mokra středně oděruvzdorná.

Celý objekt bude následně uklizen

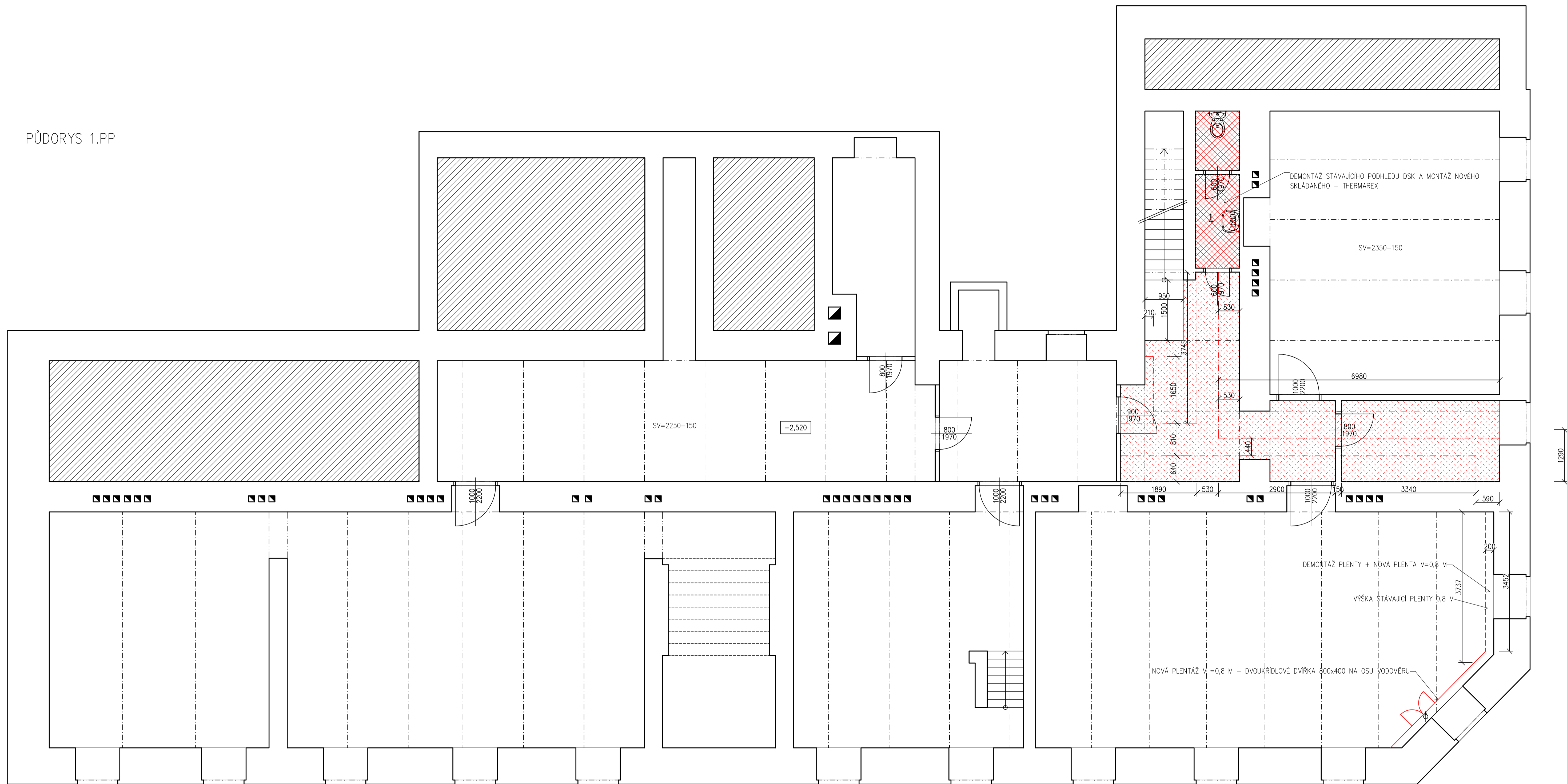
V Karlových Varech

12/2023

Zpracoval :

Ing.K.Drahokoupil

PŮDORYS 1.PP



- - - - - DEMONTÁŽ STÁVAJÍCÍCH PLENTÁŽÍ – SVISLÉ ROZVODY KANALIZACE A VODY – SDK ALT YTONG
PO PROVEDENÍ ROZVODŮ ZTI BUDE PROVEDENO PLENTOVÁNÍ NOVÉ Z SDK KCE TL. DESKY 15 MM
- · - · - · - DEMONTÁŽ STÁVAJÍCÍCH PLENTÁŽÍ – VODOROVNÉ ROZVODY KANALIZACE A VODY – DŘEVĚNÁ KONSTRUKCE + PŘEKLIŽKA
- NOVÝ CELOPLOŠNÝ PODHLED SDK V=400 MM
- DEMONTÁŽ STÁVAJÍCÍHO SDK PODHLEDU A MONTÁŽ NOVÉHO SKLÁDANÉHO – THERMATEX

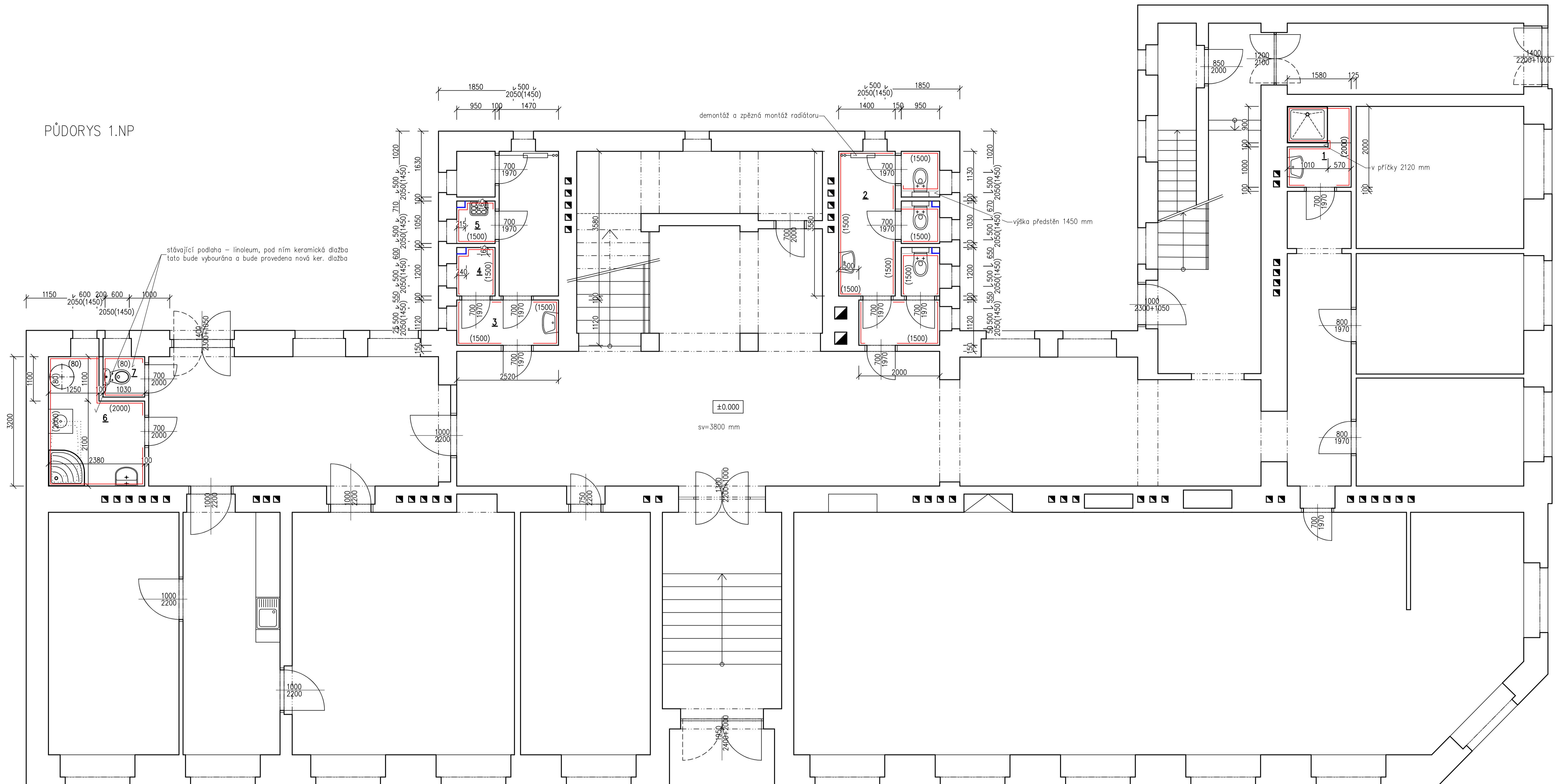
Tabulka místností						
Číslo	Název	Plocha [m ²]	Strop	Stěny	Podlaha	Obvod [m]
1	WC	4,23	SKLÁDANÝ PODHLED THERMATEX	STÁVAJÍCÍ	DLAŽBA KERAMICKÁ – STÁVAJÍCÍ	10,99

Celková plocha [m²]: 4,23

OMÍTKY BUDOU VYSPRAVENY Z CCA 20% MÍSTNOSTI BUDOU KOMPLETNĚ NOVĚ VYMALOVÁNY
PENETRACE + CELOPLOŠNÉ VYROVNÁNÍ + 2 MALBA

Vypracoval Ing.K.Drahokoupil	Zodp. projektant Ing.K.Drahokoupil	Tech. kontrola	
Kreslil			
Investor Statutární město Karlovy Vary		formát A1	
Akce Rekonstrukce a modernizace ZTI ZUŠ Šmeralova 489/32 Karlovy Vary D1.1.b Stavební práce		datum 12/2023	
		účet DPS	
		č. zakázky 232023	
		č. kopie	
		archivní č. 232023	
Obsah výkresu půdorys 1.PP		Měřítko 1:50	č. výkresu D1.1.b.01

PŮDORYS 1.NP



Číslo	Název	Plocha [m ²]	Strop	Stěny	Podlaha	Obvod [m]	Poznámka
1	KOUPELNA	3,06	OMÍTKA VÁPENNÁ ŠTUKOVÁ	OMÍTKA VÁPENNÁ ŠTUKOVÁ	DLAŽBA KERAMICKÁ 2,18 m ²	9,18	KERAMICKÝ OBKLAD 2000 mm
2	WC ŽENY	10,81	OMÍTKA VÁPENNÁ ŠTUKOVÁ	OMÍTKA VÁPENNÁ ŠTUKOVÁ	DLAŽBA KERAMICKÁ	24,06	KERAMICKÝ OBKLAD 1500 mm
3	PŘEDSÍŇ	2,82	SKLADANÝ PODHLED THERMATEX	OMÍTKA VÁPENNÁ ŠTUKOVÁ	DLAŽBA KERAMICKÁ	7,28	KERAMICKÝ OBKLAD 1500 mm
4	SKLAD	1,1	OMÍTKA VÁPENNÁ ŠTUKOVÁ	OMÍTKA VÁPENNÁ ŠTUKOVÁ	DLAŽBA KERAMICKÁ	4,3	KERAMICKÝ OBKLAD 1500 mm
5	UKLIDOVÁ KOMORA	0,96	OMÍTKA VÁPENNÁ ŠTUKOVÁ	OMÍTKA VÁPENNÁ ŠTUKOVÁ	DLAŽBA KERAMICKÁ	4	KERAMICKÝ OBKLAD 1500 mm
6	KOUPELNA	6,37	OMÍTKA VÁPENNÁ ŠTUKOVÁ	OMÍTKA VÁPENNÁ ŠTUKOVÁ	DLAŽBA KERAMICKÁ	11,16	KERAMICKÝ OBKLAD 2000 mm
7	WC	1,03	OMÍTKA VÁPENNÁ ŠTUKOVÁ	OMÍTKA VÁPENNÁ ŠTUKOVÁ	DLAŽBA KERAMICKÁ	4,06	KER. SOKL 80 MM + OLEJOVÝ NÁTĚR V=1500 MM

Celková plocha [m²]: 26,16

STÁVAJÍCÍ KERAMICKÉ OBKLADY BUDOU VYBOURÁNY DLE TABULKY A PO PROVEDENÍ ROZVODŮ ZTI BUDOU PROVEDENY NOVÉ BÍLÉ VE FORMÁTU 200x250 MM

PLENTOVÁNÍ SVISLÝCH ROZVODŮ ZTI – SDK KONSTRUKCE TL 15 MM

OMÍTKY BUDOU VYSRAVENY Z CCA 20%, MÍSTNOSTI BUDOU KOMPLETNĚ NOVĚ VYMALOVÁNY PENETRACE + CELOPLOŠNĚ VYROVNÁNÍ + 2 MALBA

Číslo m.	Plocha [m ²]	Délka [m]	Výška [m]
1	0,84	0,42	2
2	1	1	2
	2,02	1,01	2
	0,2	0,1	2
	2,02	1,01	2
	1,8	0,9	2
	3,16	1,58	2
	4	2	2
	0,72	0,36	2

Celková plocha [m²]: 16,76

Číslo m.	Plocha [m ²]	Délka [m]	Výška [m]
6	0,09	1,1	0,08
	0,1	1,25	0,08
	1,9	0,95	2
	4,76	2,38	2
	6,4	3,2	2
	1,1	0,55	2
	2,2	1,1	2
	2,26	1,13	2
	0,7	0,35	2
7	0	0,05	0,08
	0,08	1,03	0,08
	0,08	1	0,08
	0,08	1,03	0,08
	0,01	0,15	0,08

Celková plocha [m²]: 19,77

Číslo m.	Plocha [m ²]	Délka [m]	Výška [m]
2	0,08	0,05	1,5
	1,43	0,95	1,5
	1,47	0,98	1,5
	1,43	0,95	1,5
	0,2	0,13	1,5
	2,03	1,35	1,5
	1,42	0,95	1,5
	1,35	0,9	1,5
	1,42	0,95	1,5
	0,11	0,07	1,5
	1,58	1,05	1,5
	1,42	0,95	1,5
	1,57	1,05	1,5
	0,11	0,08	1,5
	0,87	0,58	1,5
	5,37	3,58	1,5
	2,1	1,4	1,5
	0,07	0,05	1,5
	0,41	0,28	1,5
	0,11	0,08	1,5
	1,68	1,12	1,5
	1,57	1,05	1,5
	0,22	0,15	1,5
	1,68	1,12	1,5
	0,07	0,05	1,5

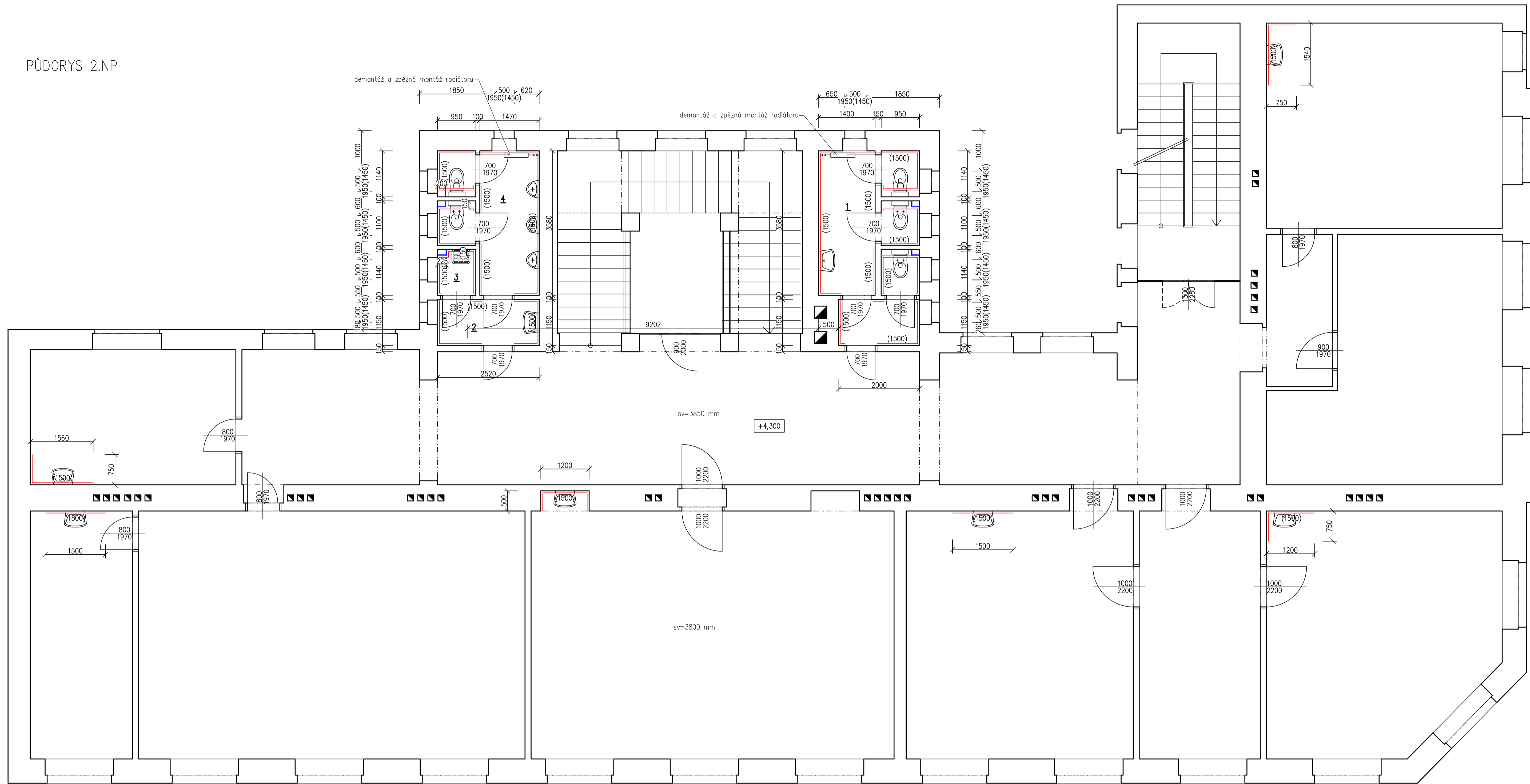
Celková plocha [m²]: 29,79

Číslo m.	Plocha [m ²]	Délka [m]	Výška [m]
3	0,93	0,62	1,5
	1,68	1,12	1,5
	0,93	0,62	1,5
	0,34	0,22	1,5
	1,65	1,1	1,5
	1,68	1,12	1,5
	0,11	0,07	1,5
	0,11	0,07	1,5
	1,55	1,04	1,5
	0,36	0,24	1,5
	0,25	0,16	1,5
	1,07	0,71	1,5
	1,8	1,2	1,5
	0,11	0,07	1,5
	1,43	0,95	1,5
	1,33	0,89	1,5
	0,32	0,21	1,5
	0,25	0,16	1,5
	1,1	0,73	1,5
	0,3	0,2	1,5

Celková plocha [m²]: 17,29

Vypracoval Ing.K.Drahokoupil	Zodp. projektant Ing.K.Drahokoupil	Tech. kontrola	
Kreslil			
Investor Statutární město Karlovy Vary	formát A1		
Alce	datum 12/2023		
	Rekonstrukce a modernizace ZTI	účel DPS	
	ZUŠ Šmeralova 489/32 Karlovy Vary	č. zakázky 232023	
	D1.1.b Stavební práce	č. kopie	
Obsah výkresu půdorys 1.NP	archivní č. 232023	č. výkresu D1.1.b.02	

PŮDORYS 2.NP



Číslo	Název	Plocha [m ²]	Strop	Stěny	Podlaha	Obvod [m]	Poznámka
1	WC ŽENY	10,85	OMÍTKA VÁPENNÁ ŠTUKOVÁ	OMÍTKA VÁPENNÁ ŠTUKOVÁ	DLAŽBA KERAMICKÁ	24,4	KERAMICKÝ OBKLAD 1500 mm
2	PŘEDSÍŇ	2,9	OMÍTKA VÁPENNÁ ŠTUKOVÁ	OMÍTKA VÁPENNÁ ŠTUKOVÁ	DLAŽBA KERAMICKÁ	7,34	KERAMICKÝ OBKLAD 1500 mm
3	UKLIDOVÁ KOMORA	0,95	OMÍTKA VÁPENNÁ ŠTUKOVÁ	OMÍTKA VÁPENNÁ ŠTUKOVÁ	DLAŽBA KERAMICKÁ	0	KERAMICKÝ OBKLAD 1500 mm
4	WC MUŽI	7,52	OMÍTKA VÁPENNÁ ŠTUKOVÁ	OMÍTKA VÁPENNÁ ŠTUKOVÁ	DLAŽBA KERAMICKÁ	16,16	KERAMICKÝ OBKLAD 1500 mm

Celková plocha [m²]: 22,22

Číslo m.	Plocha [m ²]	Délka [m]	Výška [m]
1	1,17	0,78	1,5
	1,73	1,15	1,5
	0,36	0,24	1,5
	1,42	0,95	1,5
	1,64	1,09	1,5
	1,42	0,95	1,5
	0,41	0,28	1,5
	0,82	0,55	1,5
	5,37	3,58	1,5
	2,1	1,4	1,5
	1,43	0,95	1,5
	1,49	0,99	1,5
	1,42	0,95	1,5
	0,21	0,14	1,5
	0,11	0,07	1,5
	1,27	0,85	1,5
	1,42	0,95	1,5
	1,28	0,85	1,5
	0,11	0,07	1,5
	0,11	0,08	1,5
	1,72	1,15	1,5
	1,58	1,05	1,5
	0,22	0,15	1,5
	1,73	1,15	1,5

Celková plocha [m²]: 30,55

Číslo m.	Plocha [m ²]	Délka [m]	Výška [m]
2	0,34	0,22	1,5
	0,93	0,62	1,5
	1,73	1,15	1,5
	0,93	0,62	1,5
	1,65	1,1	1,5
	1,73	1,15	1,5
	0,11	0,07	1,5
	1,49	0,99	1,5
	0,34	0,22	1,5
	0,22	0,15	1,5
	1,09	0,72	1,5
	1,71	1,14	1,5
	0,11	0,07	1,5
	1,93	1,29	1,5
	0,96	0,64	1,5
	2,2	1,47	1,5
	5,37	3,58	1,5
	0,93	0,62	1,5
	1,43	0,95	1,5
	1,43	0,95	1,5
	1,42	0,95	1,5
	0,15	0,1	1,5
	0,21	0,14	1,5
	1,42	0,95	1,5
	1,48	0,99	1,5
	1,42	0,95	1,5

Celková plocha [m²]: 32,74

Číslo m.	Plocha [m ²]	Délka [m]	Výška [m]
TRIDY A KABINETY	2,34	1,56	1,5
	1,12	0,75	1,5
	2,25	1,5	1,5
	0,75	0,5	1,5
	1,8	1,2	1,5
	0,75	0,5	1,5
	2,25	1,5	1,5
	1,12	0,75	1,5
	1,8	1,2	1,5
	2,31	1,54	1,5
	1,12	0,75	1,5

Celková plocha [m²]: 17,62

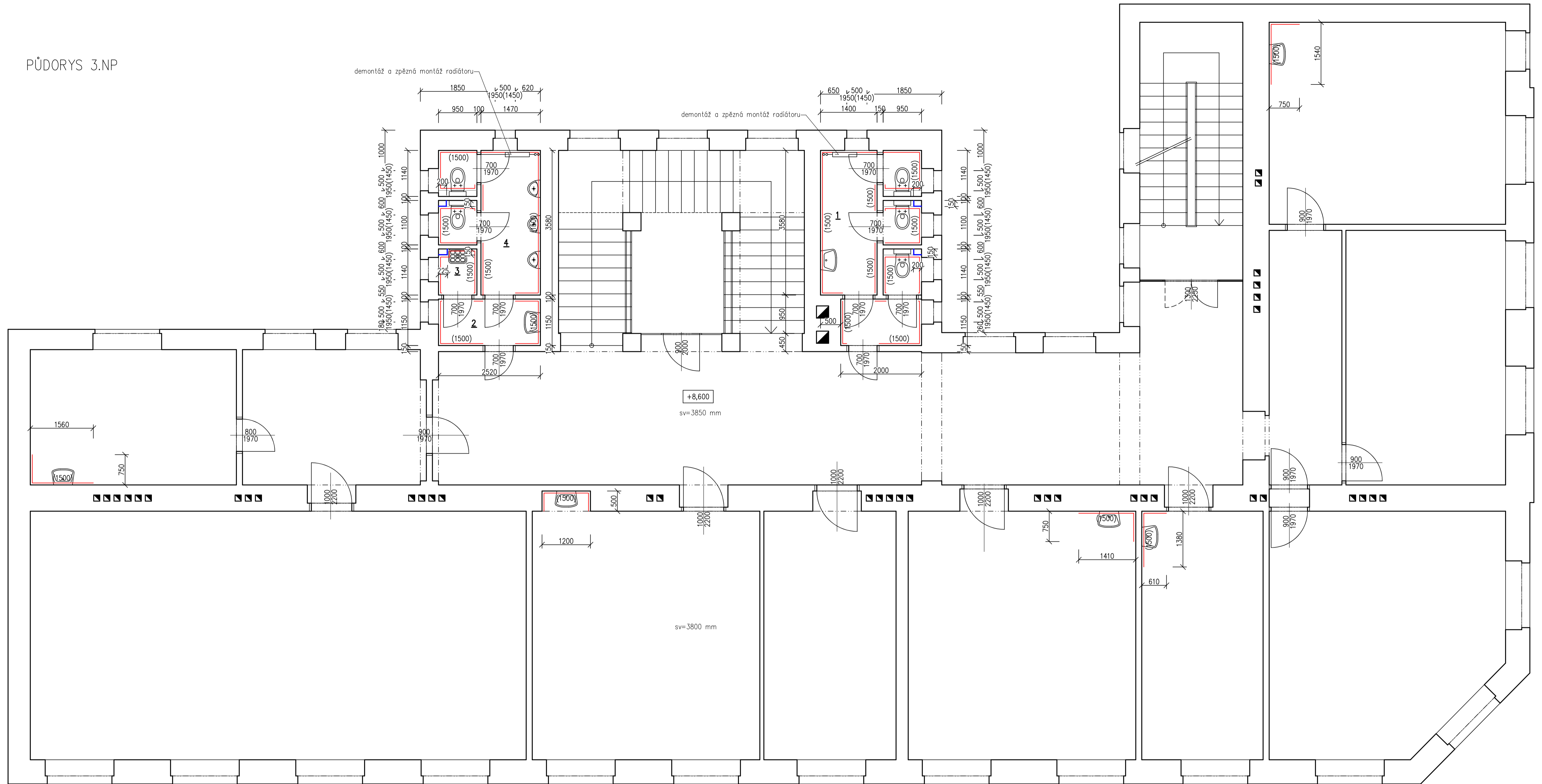
STÁVAJÍCÍ KERAMICKÉ OBKLADY BUDOU VYBOURÁNY DLE TABULKY A PO PROVEDENÍ ROZVODŮ ZTI BUDOU PROVEDENY NOVÉ BÍLÉ VE FORMÁTU 200x250 MM

PLENTOVÁNÍ SVISLÝCH ROZVODŮ ZTI - SDK KONSTRUKCE TL. 15 MM

OMÍTKY BUDOU VYSPRAVENY Z CCA 20%, MÍSTNOSTI BUDOU KOMPLETNĚ NOVĚ VYMALOVÁNY PENETRACE + CELOPLOŠNĚ VYROVNÁNÍ + 2 MALBA

Vypracoval Ing.K.Drahokoupil	Zodp. projektant Ing.K.Drahokoupil	Tech. kontrola	
Investor Statutární město Karlovy Vary	formát A1		
Alce	datum 12/2023		
	ušel DPS		
	č. zakázky 232023		
	č. kopie		
	archivní č. 232023		
Obsah výkresu půdorys 2.NP	Č. výkresu 1:50 D1.1.b.03		

PŮDORYS 3.NP



Číslo	Název	Plocha [m ²]	Strop	Stěny	Podlaha	Obvod [m]	Poznámka
1	WC ŽENY	10,87	OMÍTKA VÁPENNÁ ŠTUKOVÁ	OMÍTKA VÁPENNÁ ŠTUKOVÁ	DLAŽBA KERAMICKÁ	24,12	KERAMICKÝ OBKLAD 1500 mm
2	PŘEDSÍŇ	2,9	OMÍTKA VÁPENNÁ ŠTUKOVÁ	OMÍTKA VÁPENNÁ ŠTUKOVÁ	DLAŽBA KERAMICKÁ	7,34	KERAMICKÝ OBKLAD 1500 mm
3	UKLIDOVÁ KOMORA	1,08	OMÍTKA VÁPENNÁ ŠTUKOVÁ	OMÍTKA VÁPENNÁ ŠTUKOVÁ	DLAŽBA KERAMICKÁ	4,18	KERAMICKÝ OBKLAD 1500 mm
4	WC MUŽI	7,53	OMÍTKA VÁPENNÁ ŠTUKOVÁ	OMÍTKA VÁPENNÁ ŠTUKOVÁ	DLAŽBA KERAMICKÁ	15,98	KERAMICKÝ OBKLAD 1500 mm

Celková plocha [m²]: 22,38

Číslo m.	Plocha [m ²]	Délka [m]	Výška [m]
2,34	1,56	1,5	1,5
1,12	0,75	1,5	1,5
0,75	0,5	1,5	1,5
1,8	1,2	1,5	1,5
0,75	0,5	1,5	1,5
2,12	1,41	1,5	1,5
1,12	0,75	1,5	1,5
2,07	1,38	1,5	1,5
0,91	0,61	1,5	1,5
2,31	1,54	1,5	1,5
1,12	0,75	1,5	1,5

Celková plocha [m²]: 16,42
Celková délka [m]: 10,95

Číslo m.	Plocha [m ²]	Délka [m]	Výška [m]
0,15	0,1	1,5	1,5
1,42	0,95	1,5	1,5
1,43	0,95	1,5	1,5
1,42	0,95	1,5	1,5
1,43	0,95	1,5	1,5
1,48	0,99	1,5	1,5
1,42	0,95	1,5	1,5
0,21	0,14	1,5	1,5
0,96	0,64	1,5	1,5
0,11	0,07	1,5	1,5
1,48	0,99	1,5	1,5
1,42	0,95	1,5	1,5
1,49	0,99	1,5	1,5
0,11	0,08	1,5	1,5
0,41	0,28	1,5	1,5
0,22	0,15	1,5	1,5
1,73	1,15	1,5	1,5
0,11	0,08	1,5	1,5
1,73	1,15	1,5	1,5
1,57	1,05	1,5	1,5
0,82	0,55	1,5	1,5
5,37	3,58	1,5	1,5
2,1	1,4	1,5	1,5
1,93	1,29	1,5	1,5
0,08	0,05	1,5	1,5

Celková plocha [m²]: 30,63

Číslo m.	Plocha [m ²]	Délka [m]	Výška [m]
0,93	0,62	1,5	1,5
1,73	1,15	1,5	1,5
0,93	0,62	1,5	1,5
0,34	0,22	1,5	1,5
1,65	1,1	1,5	1,5
1,73	1,15	1,5	1,5
0,11	0,08	1,5	1,5
0,11	0,08	1,5	1,5
1,49	0,99	1,5	1,5
0,34	0,22	1,5	1,5
0,22	0,15	1,5	1,5
1,09	0,72	1,5	1,5
1,71	1,14	1,5	1,5
0,11	0,07	1,5	1,5
0,96	0,64	1,5	1,5
1,93	1,29	1,5	1,5
2,2	1,47	1,5	1,5
5,37	3,58	1,5	1,5
0,93	0,62	1,5	1,5
1,42	0,95	1,5	1,5
1,42	0,95	1,5	1,5
1,43	0,95	1,5	1,5
0,15	0,1	1,5	1,5
0,21	0,14	1,5	1,5
1,42	0,95	1,5	1,5
1,48	0,99	1,5	1,5
1,42	0,95	1,5	1,5

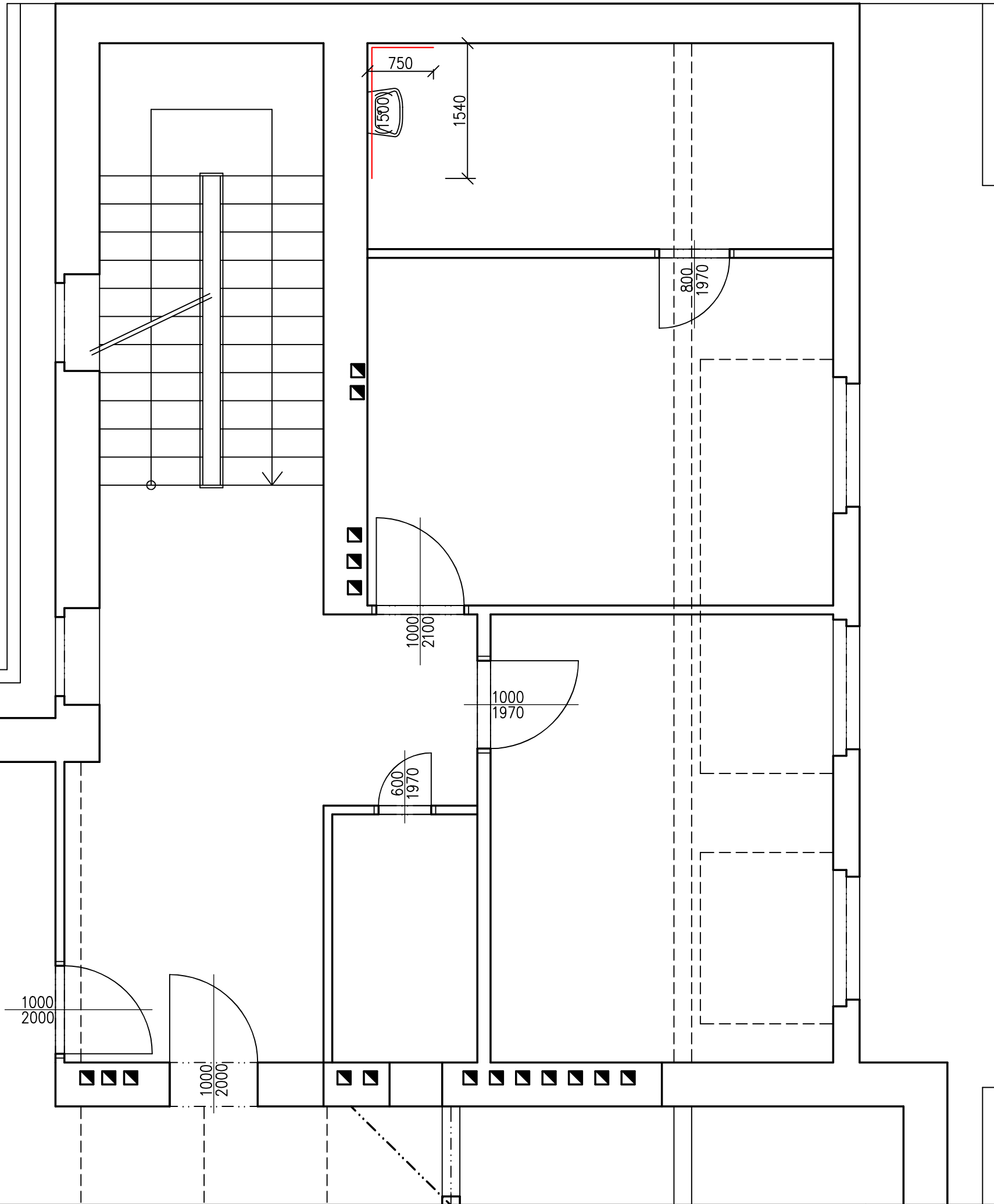
Celková plocha [m²]: 32,85

STÁVAJÍCÍ KERAMICKÉ OBKLADY BUDOU VYBOURÁNY DLE TABULKY A PO PROVEDENÍ ROZVODŮ ZTI BUDOU PROVEDENY NOVÉ BÍLÉ VE FORMÁTU 200x250 MM

PLENTOVÁNÍ SVISLÝCH ROZVODŮ ZTI - SDK KONSTRUKCE TL 15 MM

OMÍTKY BUDOU VYSRAVENY Z CCA 20%, MÍSTNOSTI BUDOU KOMPLETNĚ NOVĚ VYMALOVÁNY PENETRACE + CELOPLOŠNĚ VYROVNÁNÍ + 2 MALBA

Vypracoval Ing.K.Drahokoupil	Zodp. projektant Ing.K.Drahokoupil	Tech. kontrola	
Investor Statutární město Karlovy Vary	formát A1		
Alce	datum 12/2023		
Rekonstrukce a modernizace ZTI ZUŠ Šmeralova 489/32 Karlovy Vary D1.1.b Stavební práce	účel DPS		
	č. zakázky 232023		
	č. kopie		
	archivní č. 232023		
Obsah výkresu půdorys 3.NP	Měřítko 1:50	Č. výkresu D1.1.b.04	



STÁVAJÍCÍ KERAMICKÉ OBKLADY BUDOU VYBOURÁNY DLE TABULKY
A PO PROVEDENÍ ROZVODŮ ZTI BUDOU PROVEDENY NOVÉ BÍLÉ VE FORMÁTU 200x250 MM

Tabulka obkladů – za umyvadly			
Číslo m.	Plocha [m ²]	Délka [m]	Výška [m]
	2,31	1,54	1,5
	1,12	0,75	1,5

Celková plocha [m²]: 3,43

Vypracoval Ing.K.Drahokoupi Kreslil	Zodp. projektant Ing.K.Drahokoupi	Tech. kontrola	ING. KAREL DRAHOKOUPIL projektová kancelář Botanická 256, Dalovice tel 603217090
Investor Statutární město Karlovy Vary	Akce Rekonstrukce a modernizace ZTI ZUŠ Šmeralova 489/32 Karlovy Vary D1.1.b Stavební práce		formát A3 datum 12/2023 účel DPS č. zakázky 232023 č. kopie
Obsah výkresu <p style="text-align: center;">půdorys půdy</p>		archivní č. 232023 měřítko 1:50 č. výkresu D1.1.b.05	