

Foto současného stavu



TECHNICKÉ ŘEŠENÍ

Umístění výtahu: Mláčkov Vary

ZÁKLADNÍ PARAMETRY VÝTAHU

Typ výtahu:	Oscilací výtah	Zdvih:	9710 mm
Nosnost:	630 kg	Počet stanic:	4
Rychlost:	1 m/s	Počet nastupů:	4

ŠACHTA VÝTAHU

Provedení šachty:	židéna	Celková výška šachty:	14010 mm
Síle šachty:	1400 mm	Hlavní šachta:	2800 mm
Hloubka šachty:	2100 mm	Prohlubeň:	1500 mm
Konstrukce šachty:	Nosné zdivo upřisoběno ke kotvení výtahu		
Prosklení stěn:	Ne		
Povrchové úpravy:	Matte		

STROJOVNÁ VÝTAHU

Umístění stroje:	V šachtě	Minimální hloubka:	2100 mm
Minimální síle:	1400 mm		

POHON VÝTAHU

Druh pohonu:	Trakční	Motorový ústředí:	400 V, 50 Hz
přikon:	5 kW	převod:	Ocelovými lany - 2:1
výtahový stroj:	Plynulá regulace rychlosti a dojezdu.		

KABINA:

budka kabiny:	Sílený z ocelových panelů s vzhlyhu.
světlý rozmytí kabiny:	Šířka: 1100 / 1400 mm.
blíží popis:	Nerez brús.
prosklení stěn:	Kabina bez prosklení.
podlahy:	Lino. Aktiv. dle výlezu.
podhled:	Mělné píev v rámci z ocelového plechu v barvě.
osvětlení:	Dřodová svítidla.
skřipka sedáčka:	Ne.
zrcadlo:	Ano.
madlo:	Ano.
okopové plechy a listy:	Dřevěné nebo ocelové ochranné profily.

KABINOVÉ DVEŘE:

kabinové dveře:	Automatické kabinové dveře.
světlý rozmytí:	Šířka výtahu: 800/2000 mm.
blíží popis:	Centrálné otevírání (posuvné) čtyřpanelové.
prosklení:	Nerez brús.
světelná clona:	Čtverečnická světelná clona.
otvírání bez proudu:	Ano.

ŠACHTOVÉ DVEŘE:

šachetní dveře:	Šachetní dveře automaticky otevírané pomocí kabiny.
světlý rozmytí:	Šířka výtahu: 800/2000 mm.
blíží popis:	Centrálné otevírání (posuvné) čtyřpanelové.
prosklení:	Nerez brús.

BOUČENÍ ŘEŠENÍ

výhyškové rozvaděči:	Mikroprocesorem řízený program ovládaný rozvaděčem.
blíží popis:	Panel výhyškových závěs, panel výhyškové stane a kabiny.
rozvaděč prvky:	Nouzové osvětlení a komunikace po dobu jízdy výtahu.
rozvaděč komunikace:	Nouzová komunikace sítí GSM přímo se servisním pracovištěm.
rozvaděč vypořádání:	Automatický spáječ do nejbližší stanice na vlastní zdroje.
přijímač rozkazů:	Frekvenční regulace výtahového stroje bez zápné vachty.
rozvaděč rozvaděč:	Ovládací rozvaděč pro usnadnění resetu a údrby na sítné kabiny.
snímatelní polohy:	Magnetické ovládací polohy klesá v šachtě.
hlásací panel:	Ano.
typ řízení:	Jednosměrný sběr.
evakuací řízení:	Výšla sběr cestující po stanicích ve směru dolů.
	Ne.

KABINOVÝ OVLADAČ

kabinový ovladač:	Sítník s ovládacími prvky umístěný na přední stěně kabiny.
prosklení ovladač:	Nerezové provedení (osvětlené nebo brúsování).
ovládání a signalizace:	4 tlačítka stanic, tlačítko "dvěře otevřít", tři přehlední klesá, displej.
rozvaděč prvky:	Nouzové osvětlení kabiny, mluvítko a mikrofón komunikačního zařízení.

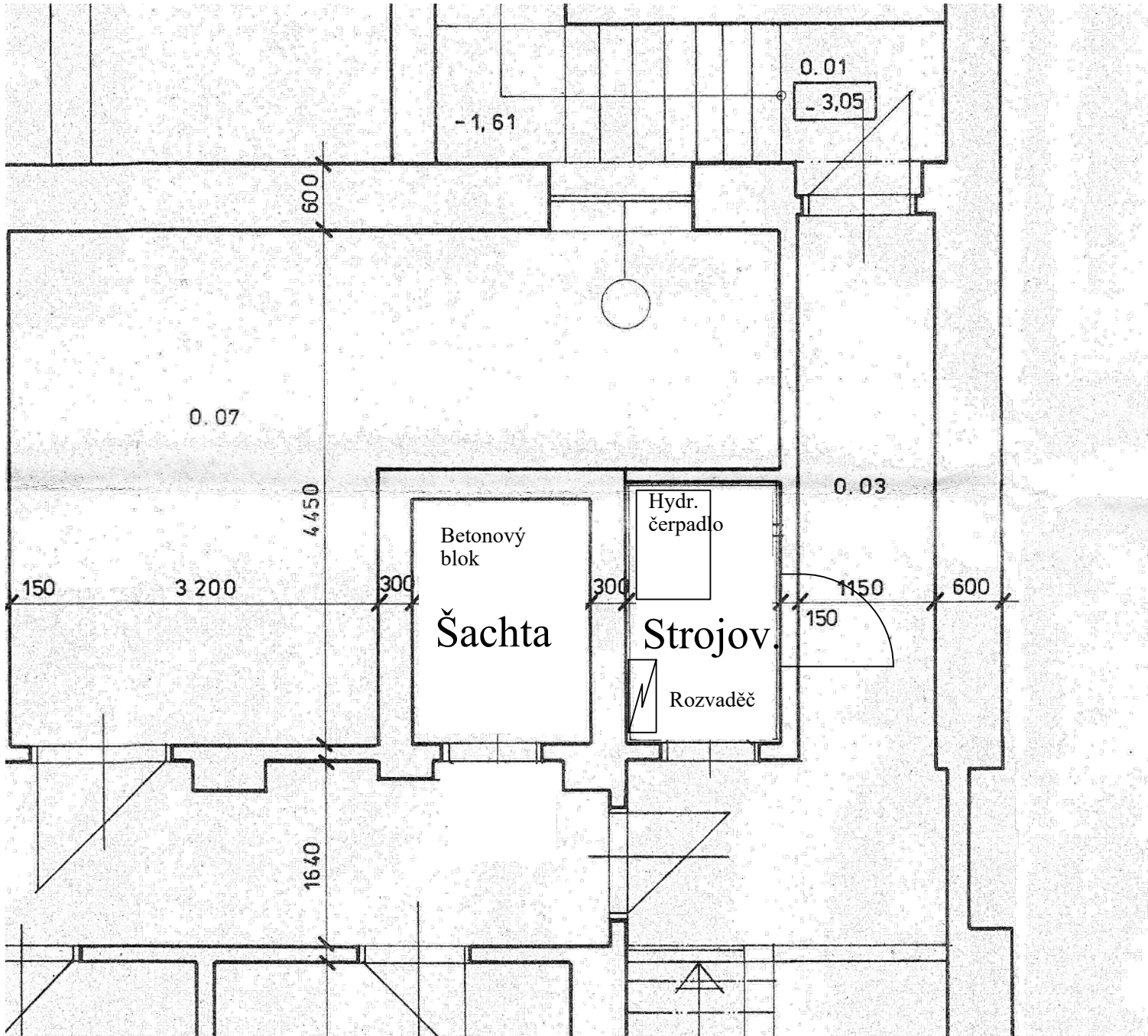
OVLAĐAČ VE STANICÍCH

prosklení ovladač:	Nerezové provedení (osvětlené nebo brúsování).
ovládání:	Jedno tlačítko a směrový výhyš - informace o směru jízdy kabiny.
signalizace prvky:	Displej polohy kabiny v základní stanici.
speciální provedení:	Tlačítko nejbližší stanice blokovano čítem.

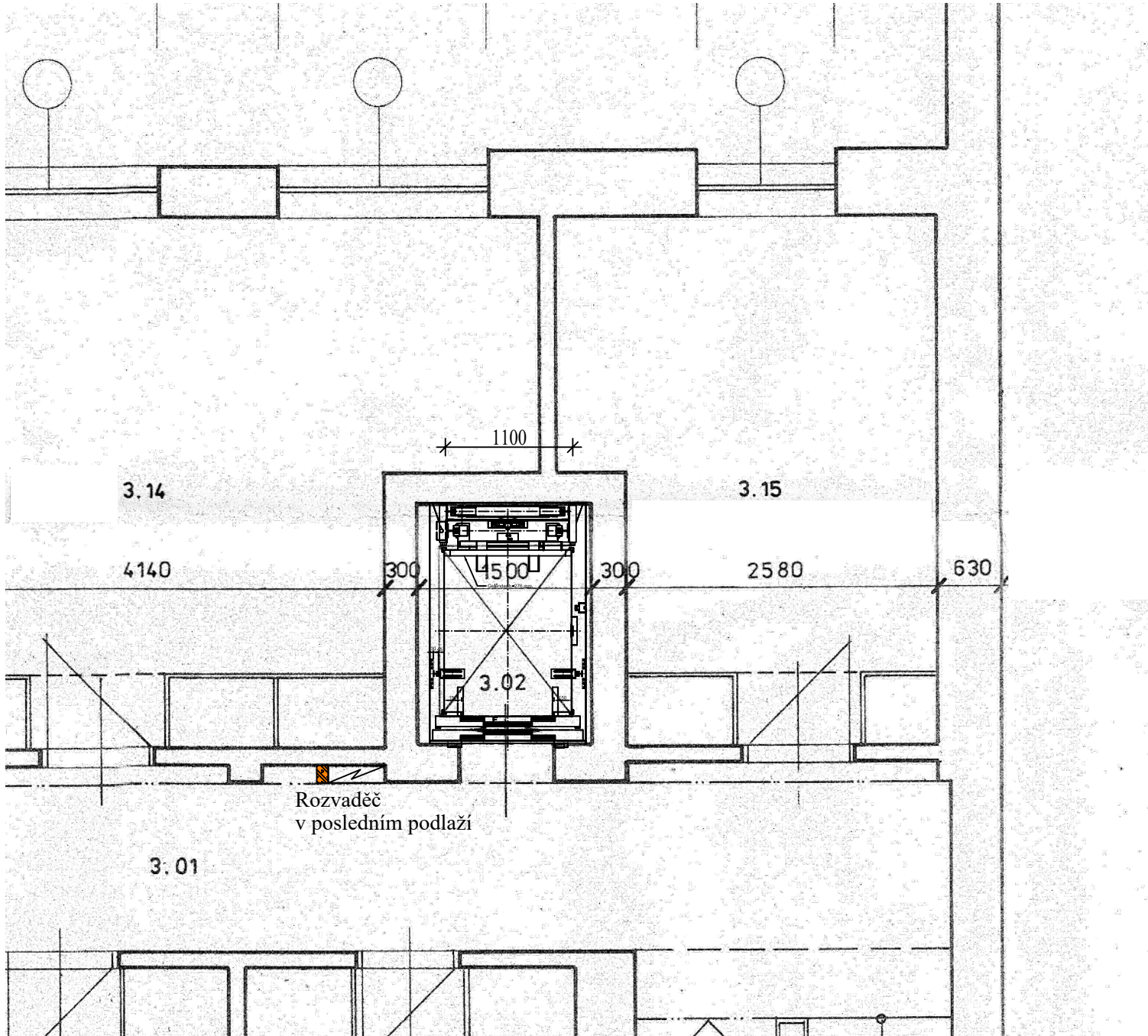
VÝSÝTLIVKY K POJISU

hlava šachty:	Svislá vzdálenost od podlahy nejbližší patra do stroje šachty.
prohlubeň:	Svislá vzdálenost od podlahy nejbližší patra do podlahy šachty.
procesorový rozvaděč:	Řídící deska rozvaděče je poctová jednodušeji poctová. Základní programová verze je vyvíjena výtahovými výměnní. Program přizpůsobuje montáži při montáži výtahu dle požadavků zákazníka.
rozvaděč signalizace:	Sítní cestujícímu pro přehlednost pomocí při poruše výtahu. Je vybaveno vlastním zdrojem a umožňuje obousměrnou komunikaci mezi kabinou a pracovištěm servisní služby.
frekvencí regulace:	Strojůvek frekvence pro motor výtahového stroje jsou regulovány jeho otáčky při rozjezdu a dojezdu do stanice. Tím je dosaženo maximálního komfortu jízdy. Strojní zastavení ve stanici je do 2 mm nezávisle na zatížení kabiny.
jednosměrný sběr:	Jednotka kabiny stáhne cestující (až do maximální nosnosti) ve stanicích, kterými projede (v jednom směru). Systém sděluje spotřebu energie, otopování mechanických částí a určitého provoz.
rozvaděč vypořádání:	Při výpadku proudu výtahu dokáže na vlastní zdroj dojezd do nejbližší stanice.

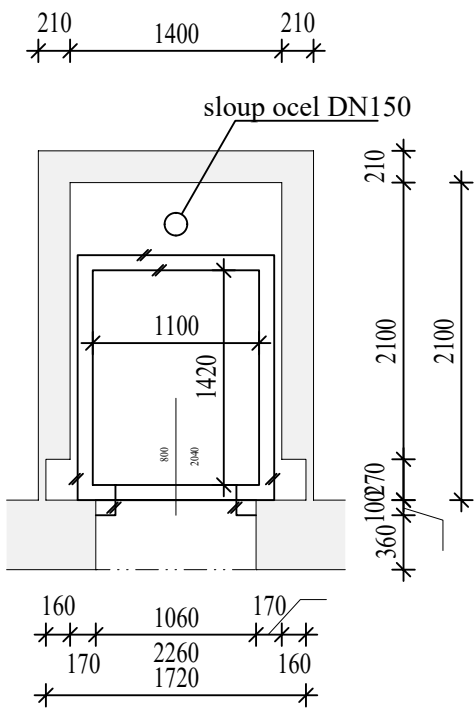
Podzemní podlaží



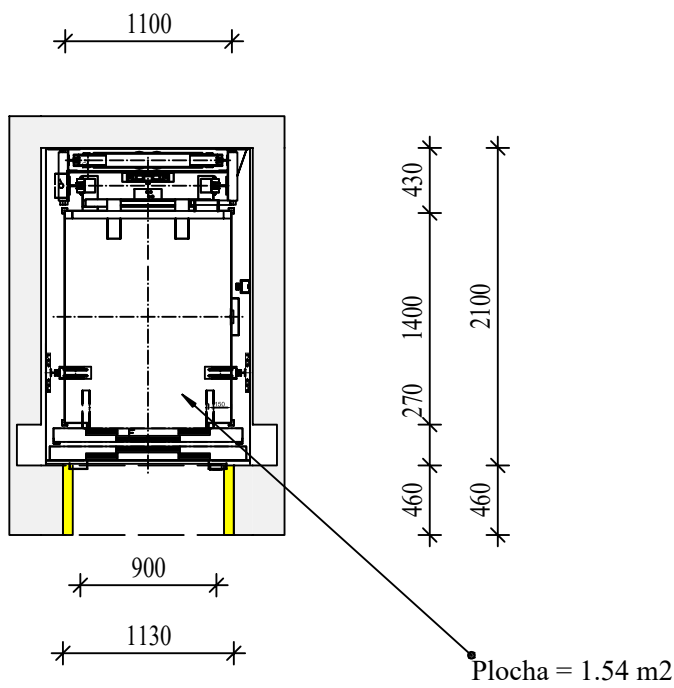
Typické podlaží



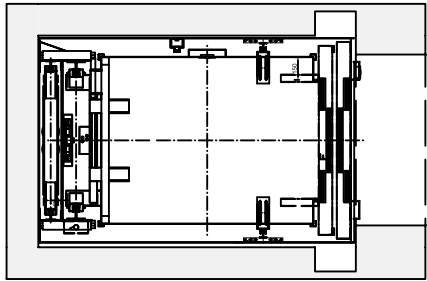
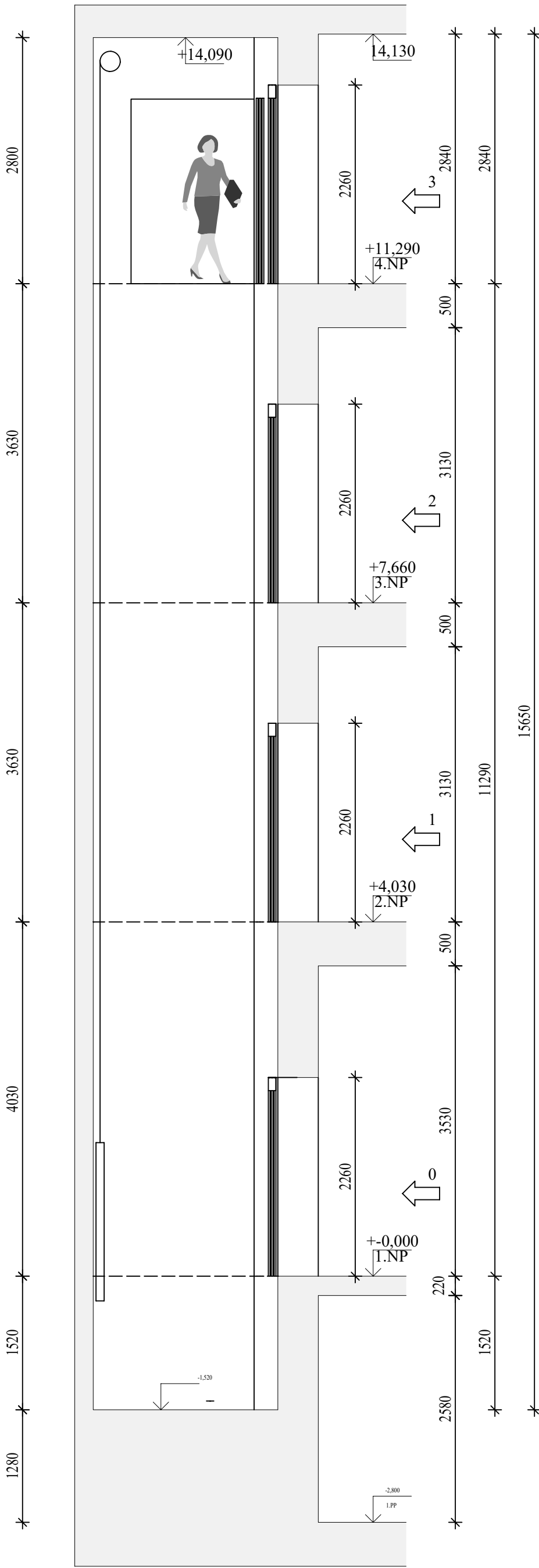
Přodorys výtahové šachty (současný stav)



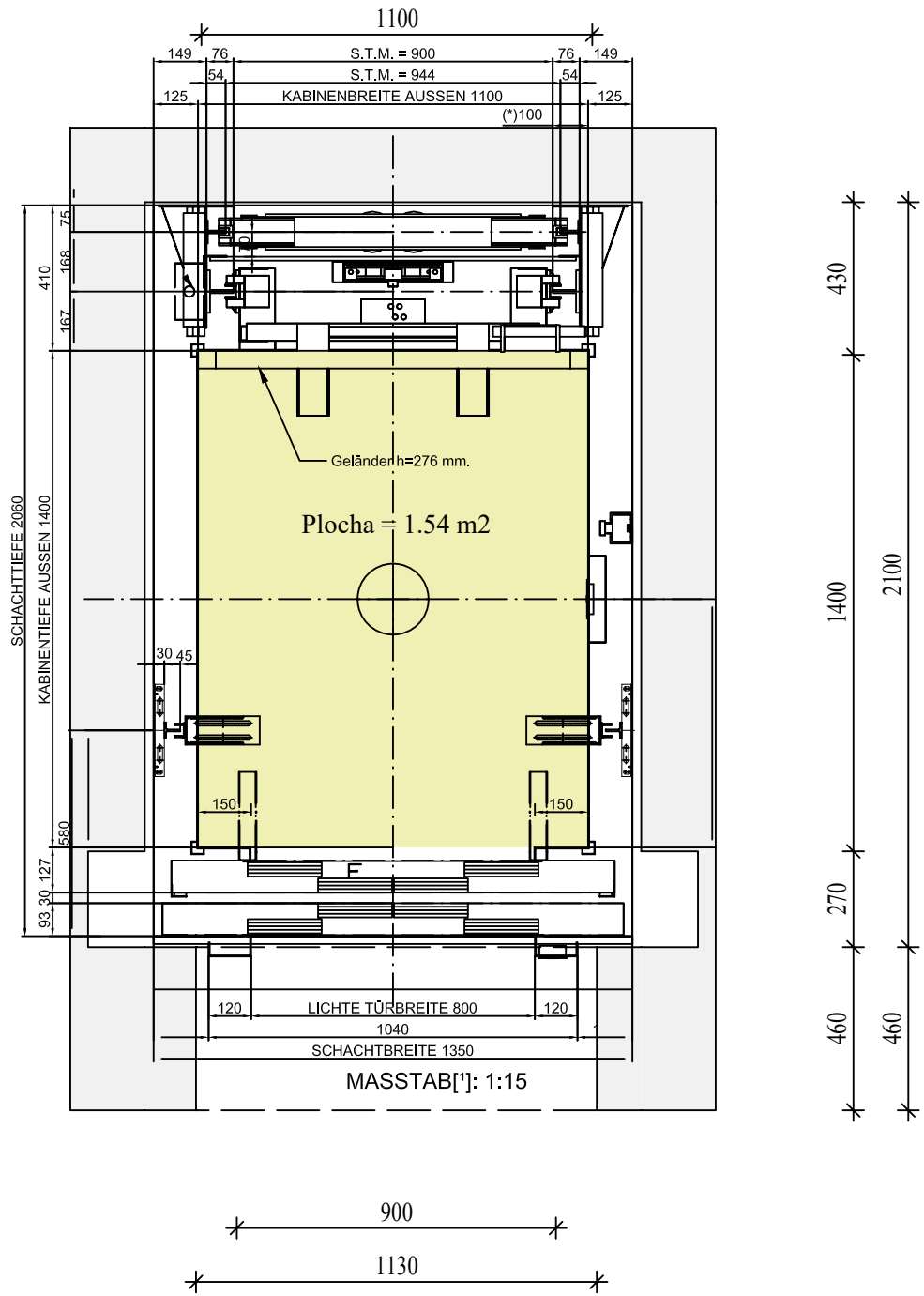
Přodorys výtahové šachty (návrh)




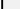
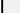
Řez výtahovou šachtou - schéma



Pūdorys kabiny 1 : 20



LEGENDA

	STÁVAJÍCÍ KONSTRUKCE
	BOURÁNÍ, DEMONTÁŽ
	PŮDORYS KABINY

ING. ROMAN GAJDOŠ <i>gajdos</i> IČO 13845357		G.PROJEKT	
INVESTOR : Statutární město K. Vary, technický odbor, Moskevská 21, K. Vary		STUPEŇ	PPS
OBJEKT OBČANSKÉ VYBAVENOSTI MOSKEVSKÁ 2035/21, 360 01 K. VARY OBNOVA TECHNOLOGIE VÝTAHU		DATUM	12/2023
		ARCHIV. Č.	22/2023
		MĚŘÍTKO 1:50, 1:20	1
STAVEBNÍ ŘEŠENÍ			