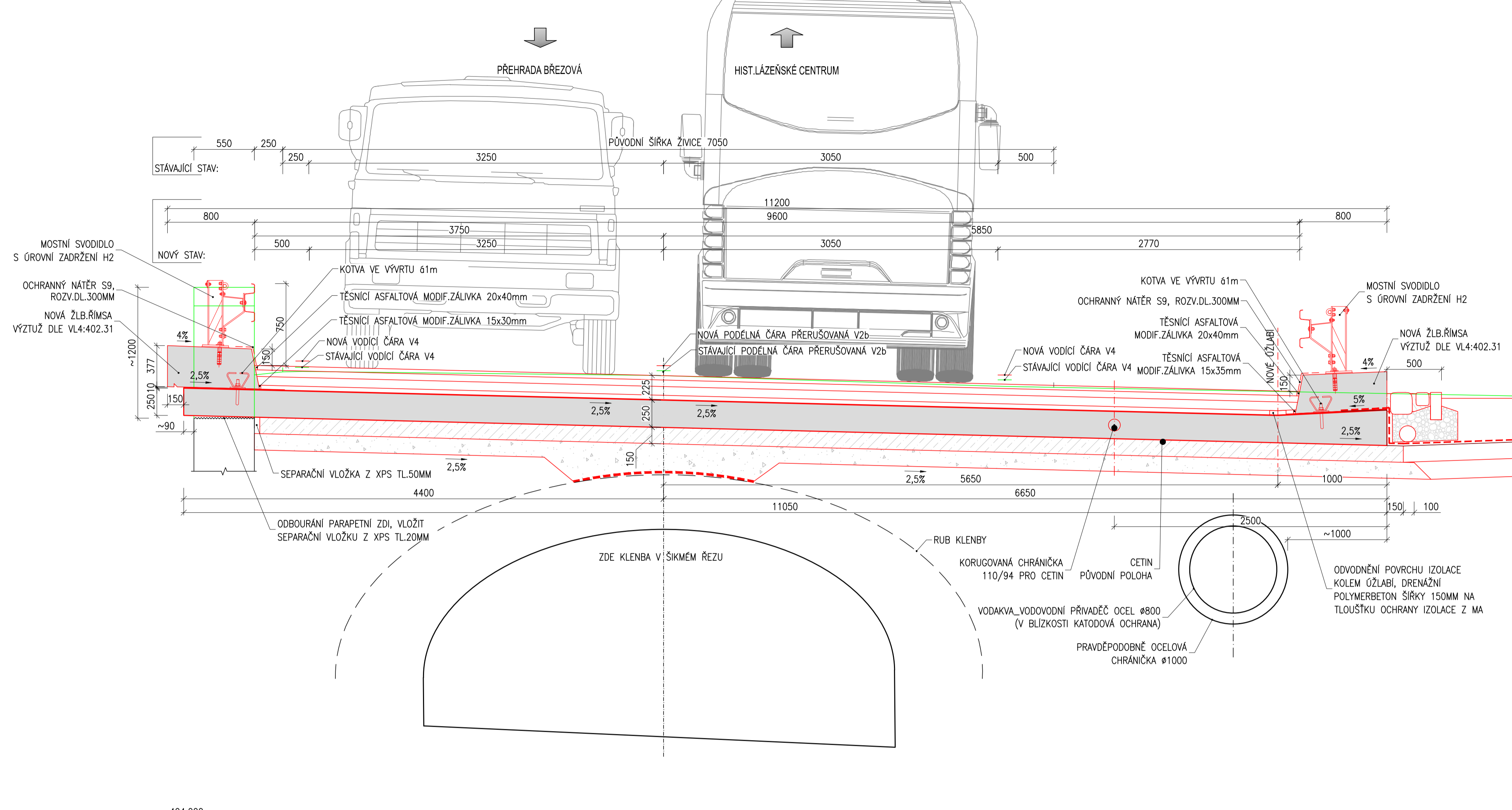


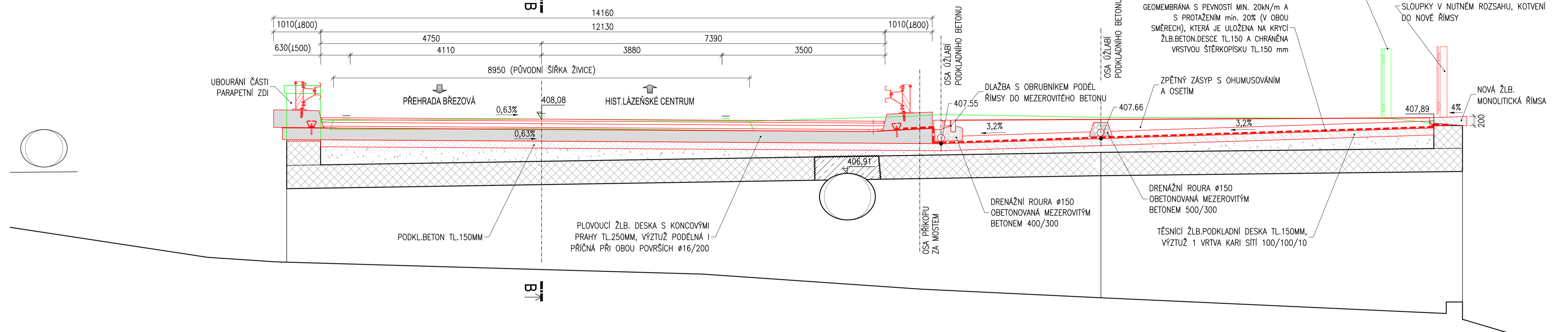
VZOROVÝ KOLMÝ PŘÍČNÝ ŘEZ KOMUNIKACÍ

(V PRŮSEČKU OS KŘÍŽENÍ)
M1:25



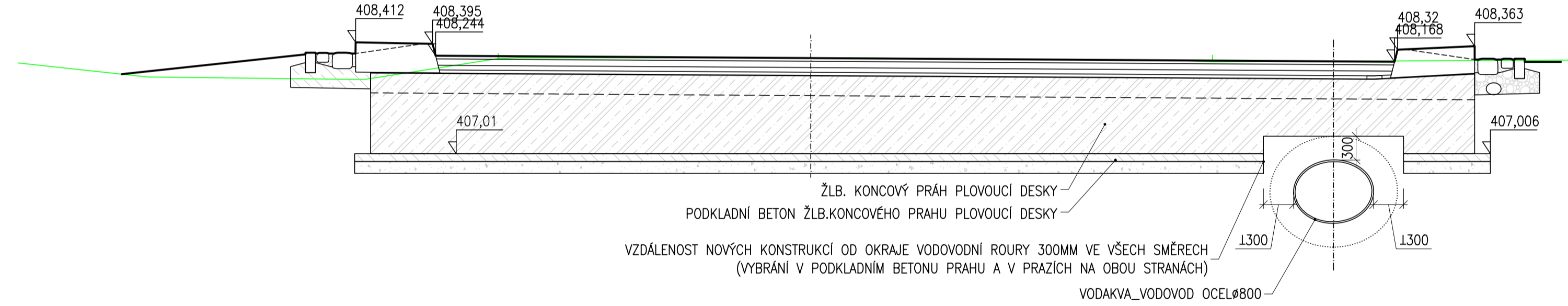
ROZVINUTÝ ŠIKMÝ VZOROVÝ PŘÍČNÝ ŘEZ A-A

V PRŮSEČKU OSY KOMUNIKACE A OSY KLENBY
M1:50



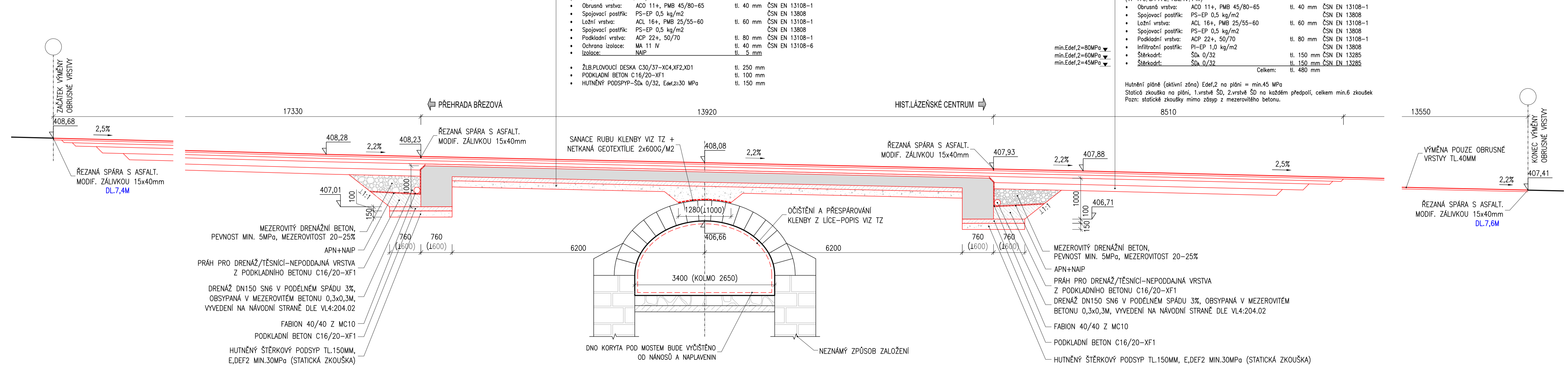
PŘÍČNÝ ŘEZ C-C

RUBEM PRAHU ŽLB. PLOVOUCÍ DESKY
M1:50



PODÉLNÝ ŘEZ B-B V OSE KOMUNIKACE

M1:50



- VOZOVKA NA PLOVOUCÍ DESCE**
(TP 170, D1+A-2, TDZ IV, PIII)
- Obrusná vrstva: A20 11+, PNB 45/80-65 tl. 40 mm ČSN EN 13108-1
 - Spojovací posťňk: PS-EP 0,5 kg/m² ČSN EN 13808
 - Lební vrstva: AC1 16+, PNB 25/55-60 tl. 60 mm ČSN EN 13108-1
 - Spojovací posťňk: PS-EP 0,5 kg/m² ČSN EN 13808
 - Podkladní vrstva: ACP 22+, 50/70 tl. 80 mm ČSN EN 13108-1
 - Ochranná izolace: MK 11 IV tl. 40 mm ČSN EN 13108-6
 - Izolace: NMP tl. 5 mm
 - ŽLB. PLOVOUCÍ DESKA C30/37-XC4 XF2 XD1 tl. 250 mm
 - PODKLADNÍ BETON C16/20-XF1 tl. 100 mm
 - HUTNĚNÝ ŠTĚRKOVÝ PODSPY TL150MM, E, DEF2 MIN.30MPa (STATICKÁ ZKOUŠKA) tl. 150 mm

- NOVÁ VOZOVKA NA PŘEDPOLÍCH**
(TP 170, D1+A-2, TDZ IV, PIII)
- Obrusná vrstva: A20 11+, PNB 45/80-65 tl. 40 mm ČSN EN 13108-1
 - Spojovací posťňk: PS-EP 0,5 kg/m² ČSN EN 13808
 - Lební vrstva: AC1 16+, PNB 25/55-60 tl. 60 mm ČSN EN 13108-1
 - Spojovací posťňk: PS-EP 0,5 kg/m² ČSN EN 13808
 - Podkladní vrstva: ACP 22+, 50/70 tl. 80 mm ČSN EN 13108-1
 - Izolační posťňk: PE-EP 1,0 kg/m² ČSN EN 13808
 - Štěrka: Šd 0/32 tl. 150 mm ČSN EN 12285
 - Štěrka: Šd 0/32 tl. 150 mm ČSN EN 12285
 - Celkem: tl. 480 mm

ZJEDNODUŠENÁ DOKUMENTACE PDPS

c			
b			
a			
Č. TEXT ZMĚNY – ODŮVODNĚNÍ		DATAUM	PODPIS
Investor: Karlovy VARY Statutární město Karlovy Vary Moskevská 2035/21, 360 01 Karlovy Vary IČ: 00254657			
Vypracoval: ING. MARCEL ZOUFÁLEK	Zodp. projektant: VÁCLAV VLČEK	Technická kontrola:	Schválil: ING. EVA PAVLASOVÁ
Podpis:	Podpis:	Podpis:	Podpis:
Město stavby: MOST U BŘEZOVÉ II - EV.Č. M-36 - OPRAVA		Č. zakázky:	2026-03
Obec: KARLOVY VARY		Kraj: KARLOVARSKÝ	Datum: 2026/02
Město objednatel:	Stupeň PD: ZD – PDPS	Mřížka:	1:50,25
Město přílohy:	Číslo přílohy:	Suprema:	ZD – PDPS
NOVÝ STAV-ŘEZY			