



Ing. Petra Neubauerová

autorizovaný inženýr v oboru vodohospodářské stavby
Rohová 552/9 • Karlovy Vary 360 05 • IČ 71906452
tel.: +420 732 976 832 • e-mail: neubauerova@centrum.cz

číslo paré :

kraj: Karlovarský

obec : Karlovy Vary

zakázka : 16/2021

stavebník : SPLZaK, p.o., IČ 00872113
Lázeňská 18/2, 360 01 Karlovy Vary

datum : 06/2021

stupeň projektu : JPD

KARLOVY VARY
TRŽNÍ KOLONÁDA – dílčí oprava

navrhl :
Ing. Petra Neubauerová

odpovědný projektant :
Ing. Petra Neubauerová

obsah:

ODVODNĚNÍ SUTERÉNU

číslo přílohy :

Projekt je duševním majetkem autora, nesmí být použit a kopírován třetí osobou, jí předán či jinak s ním nakládáno bez jeho písemného souhlasu.

1 Identifikační údaje

1.1 Údaje o stavbě

- a) *název stavby* : Karlovy Vary – Tržní kolonáda – dílčí opravy
Odvodnění suterénu
- b) *místo stavby* : k.ú. Karlovy Vary
- c) *předmět dokumentace*: Projekt pro stavební povolení

1.2 Údaje o stavebníkovi :

Stavebník : Správa přírodních léčivých zdrojů a kolonád, p.o.
Lázeňská 18/2, 360 01 Karlovy Vary
IČ 00872113

1.3 Údaje o zpracovateli projektové dokumentace

Ing. Petra Neubauerová, ČKAIT 0301020
Rohová 552/9, 360 05 Karlovy Vary, IČ 719 06 452

2 Seznam vstupních podkladů

- Výstup z DTMM - geodetické zaměření polohopisu a výškopisu předmětného území – podklad z projektu „*K.Vary, revitalizace promenádního prostoru části lázeňského území Tržiště – Stará Louka*“
- Zaměření skutečného provedení stavby „*K.Vary, revitalizace promenádního prostoru části lázeňského území Tržiště – Stará Louka, kanalizace*“ – zpracovatel Geodetické služby Sokolov
- Podklady – výkresy kolonády – poskytl Ing. Gajdoš
- Prohlídka místa se změřením stávajícího odtokového potrubí – za účasti RNDr. Vylity
- Konzultace se zástupcem SPLZaK – RNDr. Vylita

Dokumentace je zpracována v souladu s platnými zákony a vyhláškami (např. zákon č. 274/2001 Sb. o vodovodech a kanalizacích, zákon č. 183/2006 Sb. stavební zákon v aktuálním znění, prováděcí předpisy stavebního zákona, vyhl. č.268/2009 Sb. O obecných technických požadavcích na výstavbu, v přiměřeném rozsahu odpovídajícímu druhu a významu stavby a jejímu stavebně – technickému řešení.

Dále pak je dokumentace zpracována v souladu se zákonem 309/2006 Sb. zákon o zajištění dalších podmínek bezpečnosti a ochrany zdraví při práci, dále s nařízením vlády č.591/2006 Sb. o bližších minimálních požadavcích na bezpečnost a ochranu zdraví při práci na staveništích a s technickými normami (např. ČSN 73 6005 Prostorové uspořádání sítí technického vybavení).

Záměrem stavebníka je odvodnění suterénu kolonády, kdy zde dochází k zatápění prostorů termominerální vodou.

Vzhledem k tomu, že nebyly dodány stavební podklady – výkresy suterénu kolonády, byl návrh řešení proveden na základě prohlídky a změřením stávajícího stavu tak jak umožnil aktuální stav tj. úroveň hladiny termominerální vody v suterénu.

Příprava před stavbou

Prostory suterénu budou vyčerpány, budou odstraněny nánosy sintrů – tyto práce nejsou předmětem projektu, podle informací SPLZaK měly být vyřešeny v projektu stavebních oprav Tržní kolonády (Ing. Gajdoš).

Po odstranění sintrů v prostoru suterénu bude geodeticky upřesněna úroveň podlahy suterénů a v rámci autorského dozoru projektanta bude případně upraveno navržené řešení s ohledem na zjištěné skutečnosti.

Bezpečnost práce

Předpokládáme provádění stavby kvalifikovanou odbornou firmou způsobilou a kvalifikovanou k provádění vodohospodářských staveb. Na stavbě budou použity materiály a výrobky, které splňují technické požadavky stanovené zákonem č.22/1997 Sb. O technických požadavcích na výrobky, ve znění pozdějších platných předpisů. Dodavatel stavby bude vybrán na základě výběrového řízení.

Při stavbě budou dodržena ustanovení zákona č.309/2006 Sb. zákon o zajištění dalších podmínek bezpečnosti a ochrany zdraví při práci, a nařízení vlády č.591/2006 Sb. o bližších minimálních požadavcích na bezpečnost a ochranu zdraví při práci na staveništích a rovněž ČSN 73 6005 Prostorové uspořádání sítí technického vybavení.

Za dodržování bezpečnostních předpisů při stavbě odpovídá dodavatel stavby. Pro zajištění bezpečnosti je proto nutné se při realizaci staveb vyhnout těmto nedodržením zásad bezpečného provozu.

Při pracích v prostorech suterénů kolonády budou respektovány interní bezpečnostní předpisy a pokyny SPLZaK !!!

3. Technická část

Odvodnění suterénu

Odvodnění suterénu kolonády je navrženo osazením 3 liniových žlabu do podlah obou úrovní suterénů. Vzhledem k charakteru prostředí – výskyt termominerálních vod – jsou navrženy krabicové nerezové žlaby s nerezovými rošty. Jedná se o žlaby s velkým průtočným profilem, z oceli tř. 1.4401 (AISI316L), tl. plechů 1,5 mm. Zakrytí žlabu je mřížkovým roštem.

Odtokové potrubí

Bude použito nerezové hrdlové potrubí, tř. oceli AISI316, profil potrubí Ø160 mm. Lomy trasy a napojení bude pomocí tvarovek – kolena a Tkusy. Potrubí je spojováno v hrdlech, nesvařuje se.

Potrubí bude uloženo pod podlahu suterénu, pouze část potrubí od žlabu ve 2.suterénu bude zavěšeno na stěnu pomocí objímek.

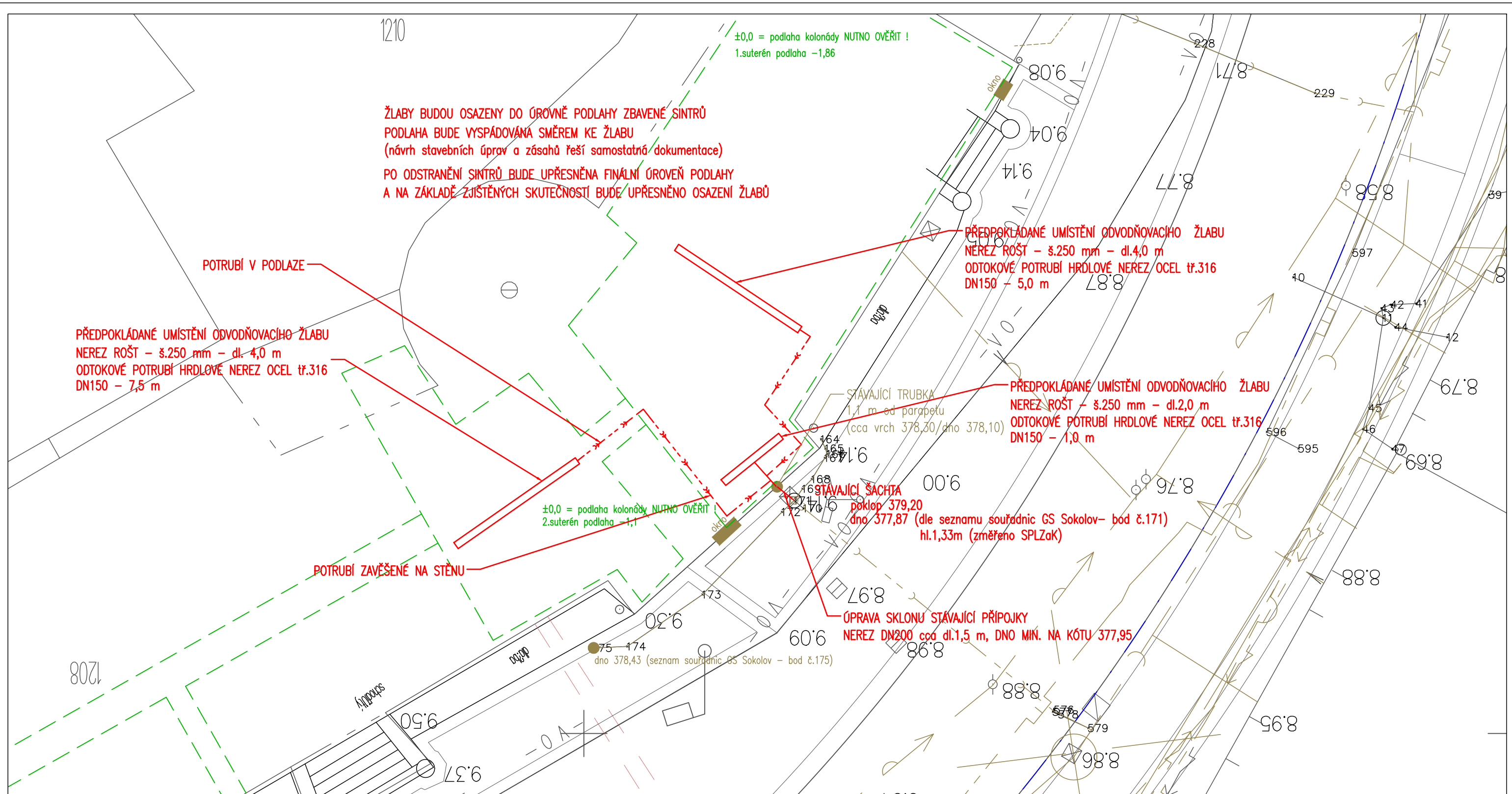
Odtokové potrubí bude napojeno do stávající přípojky (zrealizována v rámci stavby Revitalizace promenádního prostoru Tržiště – Stará Louka).

Úprava sklonu stávající přípojky

Na stávající části přípojky od šachty do suterénu v délce cca 1,5 m bude upraven její sklon.

Na základě zaměření skutečného provedení stavby navrhuje úpravu její sklonu na co nejmenší možnou úroveň tak, aby bylo možné odvodnění podlah suterénu .

Vzhledem k neověřeným skutečnostem poskytne po dobu provádění stavby projektant technickou součinnost.



LEGENDA
STÁVAJÍCÍ SÍŤ

- KANALIZACE VaK K. Vary, a.s.
- VODOVOD VaK K. Vary, a.s.
- KANALIZACE DEŠŤOVÁ - město Chodov
- PLYN STL
- ROZVODY NN ČEZ
- VEŘEJNÉ OSVĚTLENÍ CHOTES s.r.o.
- SDĚLOVACÍ KABELY

NÁVRH

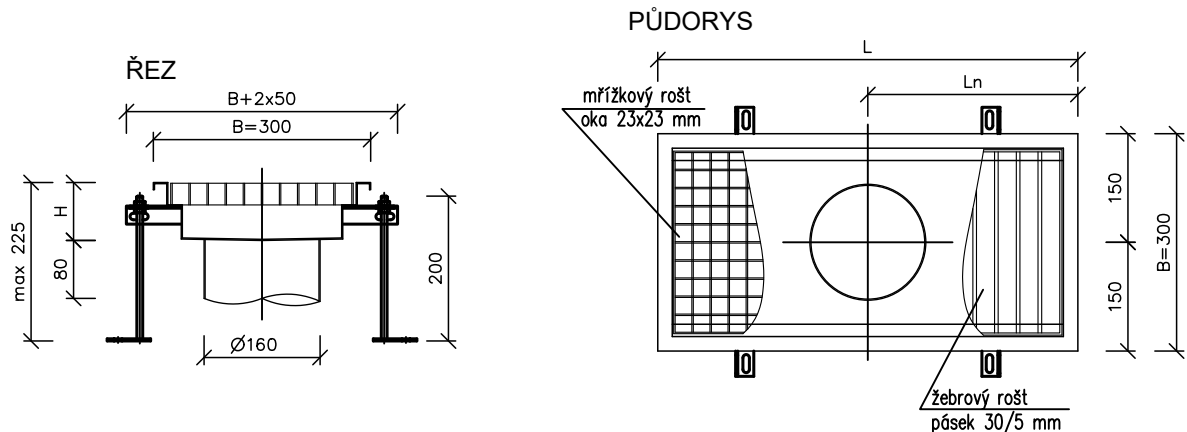
- NERAZOVÉ POTRUBÍ DN150
- ODVODŇOVACÍ ŽLAB

Karlovy Vary – Tržní kolonáda
odvodnění suterénu

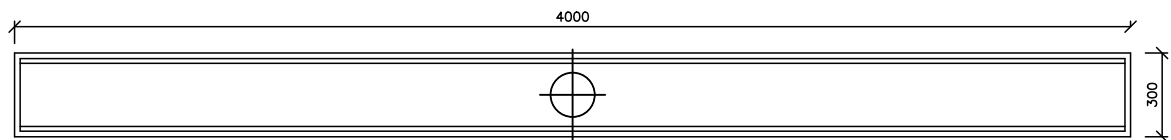
SITUACE 1:100

KRABICOVÝ ŽLAB R' 3200

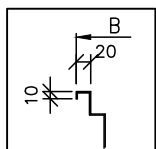
tl. plechu 1,5 mm, tř. oceli 1.4401 (AISI316L)



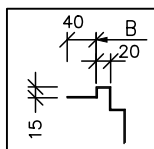
PŮDORYSNÉ SCHÉMA



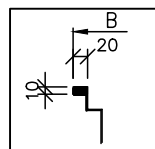
ZAKONČENÍ HRAN



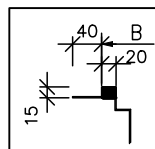
standard



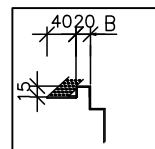
pro dlažbu
(MN-E1)



těžký provoz
(MN-E5)



těžký provoz pro dlažbu
(MN-E1) + (MN-E5)



s děrovaným plechem
(MN-E6)

LEGENDA:

H výška krabicového žlabu (standard 60 - 100 mm), spádované dno

B šířka krabicového žlabu, tolerance -8,+2mm

L délka krabicového žlabu, tolerance -8,+2mm

Ln vzdálenost od osy nátrubku (min 150 mm)

TABULKA ROZMĚŘŮ

Č.	L [mm]	Ln [mm]	Hmax [mm]	Typ roštu	Počet [ks]	Poznámka
1	4000	střed	100	mřížkový	1	Výtok DN150 - bez zápachové uzávěry
2	4000	střed	100	mřížkový	1	Výtok DN150 - bez zápachové uzávěry
3	2000	střed	100	mřížkový	1	Výtok DN150 - bez zápachové uzávěry
4						

AKCE:

Karlovy Vary - Tržní kolonáda - odvodnění suterénu

NÁZEV PŘÍLOHY:

Krabicový žlab R'3200

Č. NABÍDKY:

N90/129/2021

DATUM:

7.6.2021

MĚŘÍTKO:

1 : 10

VYPRACOVAL:

Ing. Jiřka Matrasová

MEA

BUILDING SUCCESS

tel: 841 111 128

www.mea-odvodneni.cz



MEGA Water Management s.r.o.

www.mea-odvodneni.cz

Nabídka: N90/149/2021	Firma: Ing. Petra Neubauerová
Zakázka: Karlovy Vary - Tržní kolonáda - odvodnění suterénu	Kontakt: Ing. Petra Neubauerová
Varianta: nerez AISI316L akt. 29.6.2021	Závodu míru 578
Středisko: 10	36017 Karlovy Vary

29.6.2021

Identifikátor	Název	MJ	Množství	Cena/MJ	Celkem DPH
Nerez potrubí v AISI316					
93	811150160 Trubka, L: 1500MM, Ø160MM S	ks	1,00	4 688,00	4 688,00 Kč 21%
93	811200160 Trubka, L: 2000MM, Ø160MM S	ks	6,00	5 929,00	35 574,00 Kč 21%
93	820090160 Koleno 87.5°, Ø160MM S	ks	5,00	2 759,00	13 795,00 Kč 21%
93	838160160 Šikmý T-kus 45°, Ø160/160MM S	ks	2,00	4 842,00	9 684,00 Kč 21%

Mezisoučet: 63 741,00 Kč**Nerezový žlab š=300mm, L=2m, hloubka max 100mm, rošt s protiskluzem pochozí, výtok DN150 bez ZU a koše. Vše AISI316L...1ks**

90	A00018 Nátrubek DN150	ks	1,00	797,00	797,00 Kč 21%
90	AISI316 Chemicky odolná nerez AISI 316		6,90	200,00	1 380,00 Kč 21%
90	MN600G-250-A4 Mřížkový rošt š.250 mm, AISI 316, 30/2 mm, 25x25 mm, protiskluz	m	2,00	5 775,00	11 550,00 Kč 21%
90	MN620-300 R'3200 krabicový žlab š.300 mm, tl. 1,5 mm - dl. 2000 mm	ks	1,00	8 740,00	8 740,00 Kč 21%

Mezisoučet: 22 467,00 Kč**Nerezový žlab š=300mm, L=4m, hloubka max 100mm, rošt s protiskluzem pochozí, výtok DN150 bez ZU a koše. Vše AISI316L...2ks**

90	A00018 Nátrubek DN150	ks	2,00	797,00	1 594,00 Kč 21%
90	AISI316 Chemicky odolná nerez AISI 316		38,00	200,00	7 600,00 Kč 21%
90	MN600G-250-A4 Mřížkový rošt š.250 mm, AISI 316, 30/2 mm, 25x25 mm, protiskluz	m	8,00	5 775,00	46 200,00 Kč 21%
90	MN640-300 R'3200 krabicový žlab š.300 mm, tl. 1,5 mm - dl. 4000 mm	ks	2,00	17 465,00	34 930,00 Kč 21%

Mezisoučet: 90 324,00 Kč**ZÁKLAD DPH: 176 532,00 Kč**

DPH: 37 071,72 Kč

CENA S DPH: 213 603,72 Kč

Hmotnost: 86 kg