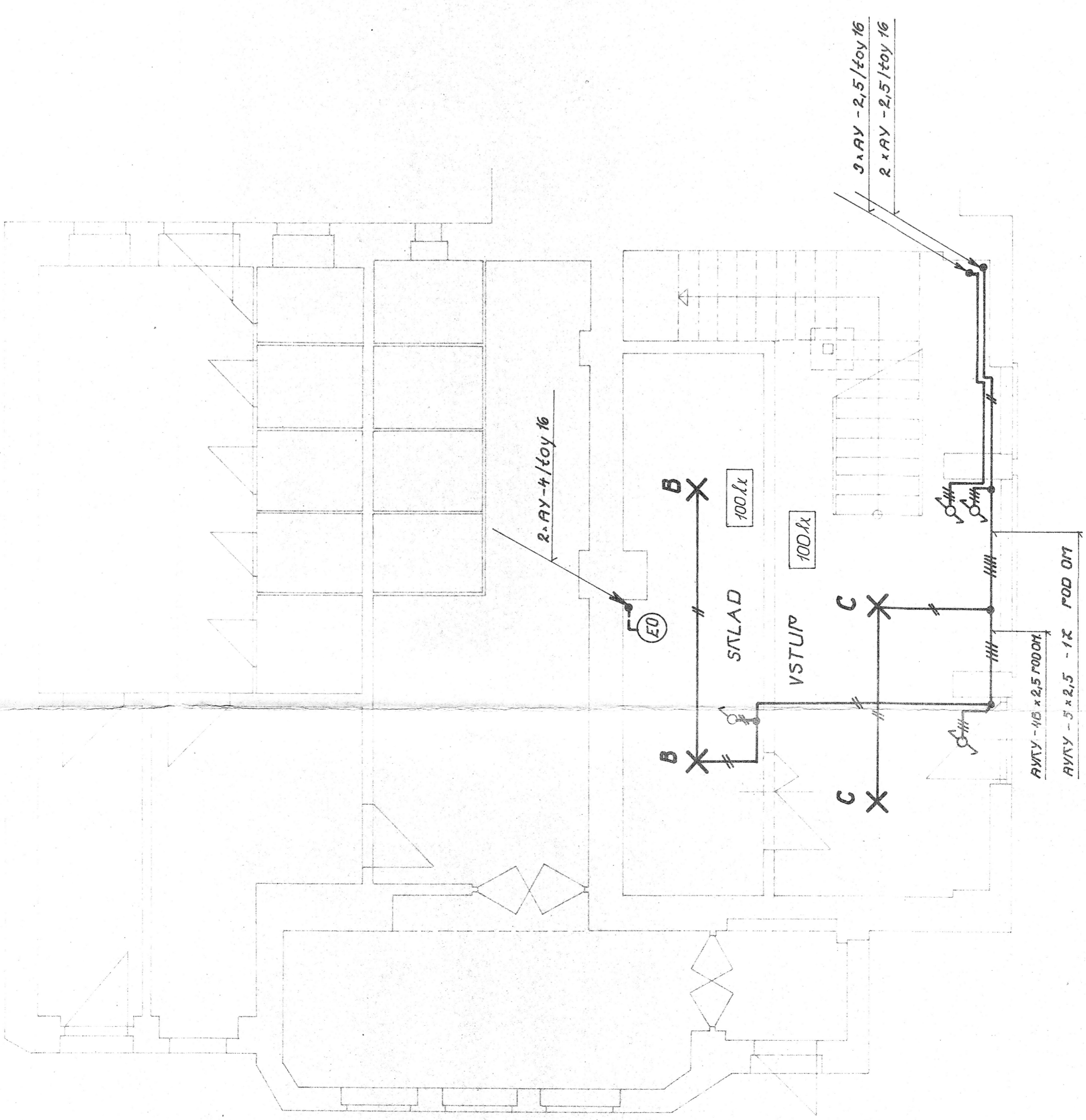
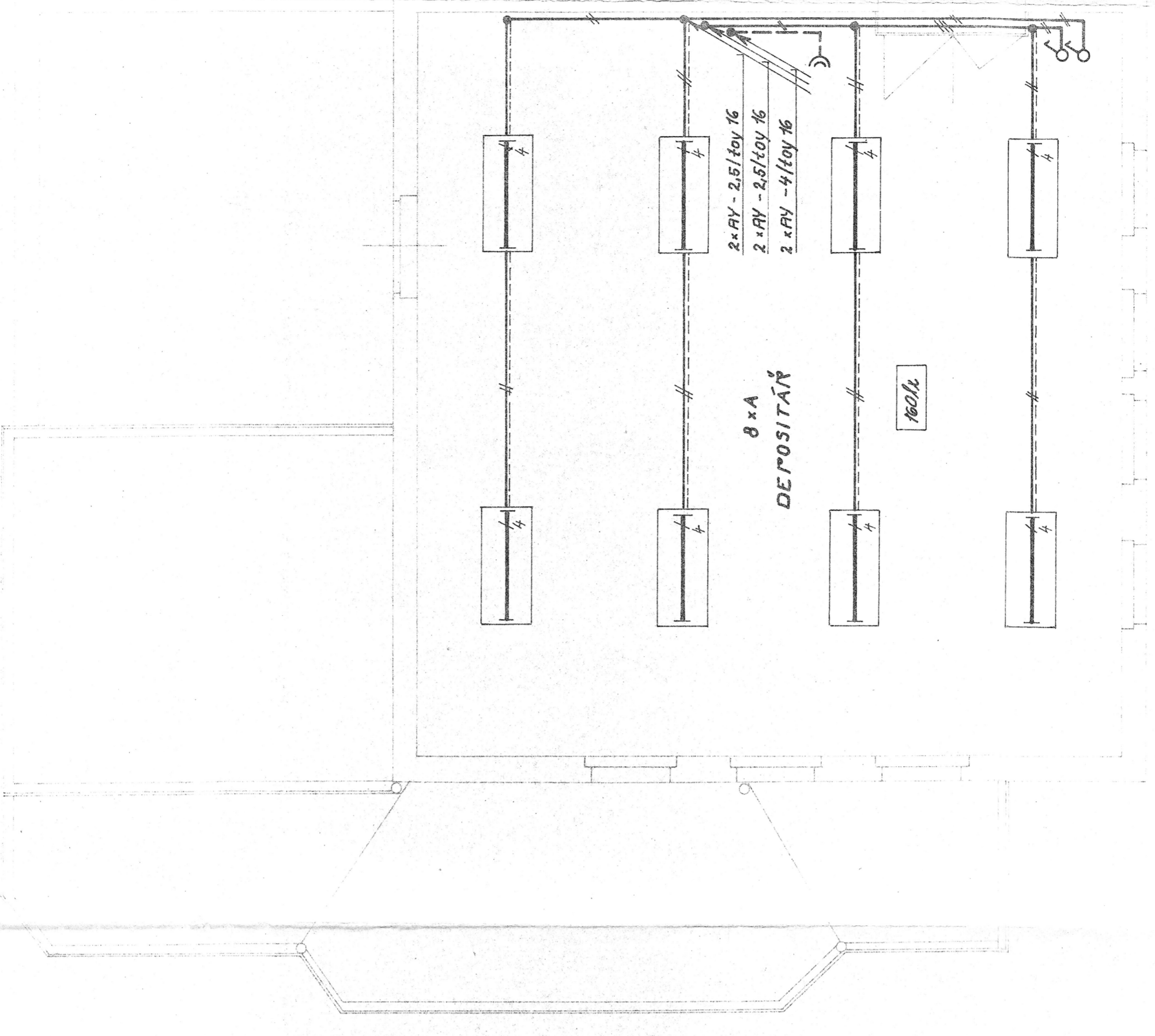
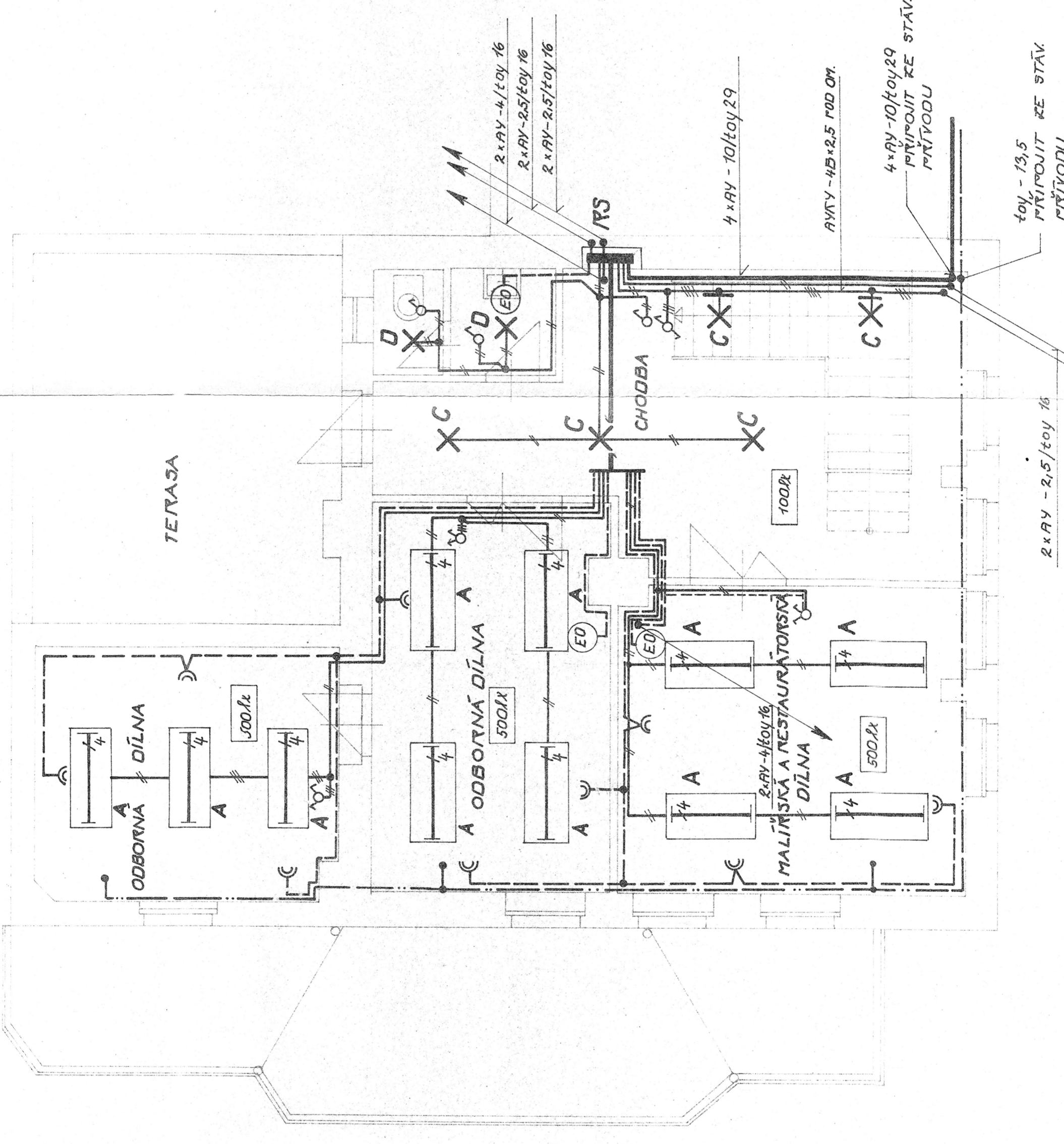


I. PATRO



II. PATRO



LEGENDA:

- HLAVNÍ DOMOVNÍ VEDENÍ 4 x RV - 10 / 10y 29
- OSVĚTLENÍ - RVKL 2-3 x 2,5 / 2-3 x RV - 2,5 / 10y 16
- 2-3 x RV - 2,5 / 10y 16
- KÁBLIKY, PŘÍKRYTÍ BOJLER A EL. OCHRÁNY RVKL 2 x 4 / 2 x RV - 4 / 10y 16
- VODIČ 2,3 x RV - 2,5 ULOŽEN V EL. INST. LIŠTĚCH 1 20
- TRUBKOVOD PRO TELEFON RV 13,5 S PŘIČINOVACÍ DÍKÁTELEM AV-4/111-1
- VEDENÍ PRO TELEFONOVÝ VYPÍNAČ POD OM. TČ. 31666 - 13/6A
- STŘÍDAVÝ PŘEPÍNAČ POD OM. TČ. 31666 - 13/6A
- SĚŤOVÝ PŘEPÍNAČ POD OM. TČ. 31665 - 13/6A
- KÁBLIKY 220V POD OM. DVOUITĚ TČ. 5026 - 18c / 10A
- EL. PŘÍKRYTÍ OCHRÁNA EE 10,5 / 0,3 RW

SEZNAM SVÍTIDEL:

- A ZÁTIKOVÉ SVÍTIDLO STROPNÍ S VANÍČKOVÝM KRYTÍM TYP. 3035.00 - 4 x 40W
- B ŽÁROVKOVÉ ZÁVĚSNÉ SVÍTIDLO TYP. 12479 - Ø - 100W
- C ŽÁROVKOVÉ SVÍTIDLO STROPNÍ TYP. 12703 - Ø - 2 x 40W
- D ŽÁROVKOVÉ SVÍTIDLO STROPNÍ TYP. 5710 - 60W

POZNÁMKA:

- NAPĚŤOVÁ SOUSTAVA 3 TN ~ 50Hz - 220/380V
- OCHRANA PŘED NEBEZPEČNÝM DOTYKEM NULOVÁNÍ DLE ČSN 340 10
- EL. INSTALACE BUDE PŘEVEDENA VODIČI RVKL ULOŽENÝMI V OVIČCE NA LEHČÍ PŘÍKRYTÍ V PÁVNÍ PÁTRĚ A U PÁTRICÍM SE STROPNÍ SVÍTIDLA V DEPOSITÁŘI VE II. PATŘE BUDE NA VYZNAČENÉM MÍSTĚ PŘEVEDEN LIŠTOVÝ KOBIDLO NA HOŘLAVĚA, PODKLADU MUSÍ BÝT INS. LIŠTÝ L20 A INST. KRBICE PODLOŽENY LIŠTOVOU DESKOU.
- STOUPAČNÍ VEDENÍ A HLAVNÍ DOMOVNÍ VEDENÍ PŘEVEDENO VODIČI RV V TRUBKÁCH PVC POD OVIČKOU.
- TRUBKOVODY PRO TELEFON PŘIČINOVACÍM PROTAKOVACÍM DÍKÁTELEM - 4/111 BUDE UKONČENY 60CM NAD PODLAHOU OŘEVENÝM VRTANÝM ŠPÁLÍKEM.
- KÁBLIKY UMÍSTIT VE VÝŠCE 0,4 M NAD PODLAHOU
- U VŠECH VÝVODŮ NUTNO DODRŽET BAREVNÉ OZNAČENÍ ŽIL VODIČŮ DLE ČSN 340 163
- ZÁTIKOVÁ SVÍTIDLA BUDE ODBĚRENA DENNÍM ZÁTIKOVÝM TRUBICEM TESLA NEBEZPEČNÝM BAKY.

52211767 IN ARCHIV

ING. DAVID RUBIN
 ING. WAGNEROVA
 KARLOV VARY
 GALERIE UMĚNÍ KARLOV VARY
 REKONSTRUKCE PROVOZNÍ ČÁSTI

1. HODNOTA
 U. LEVÝ

12. 74 12. 74 12. 74
 165 / 74
 52 / 74
 1 50

ELEKTROINSTALACE - PŮDORYS

2