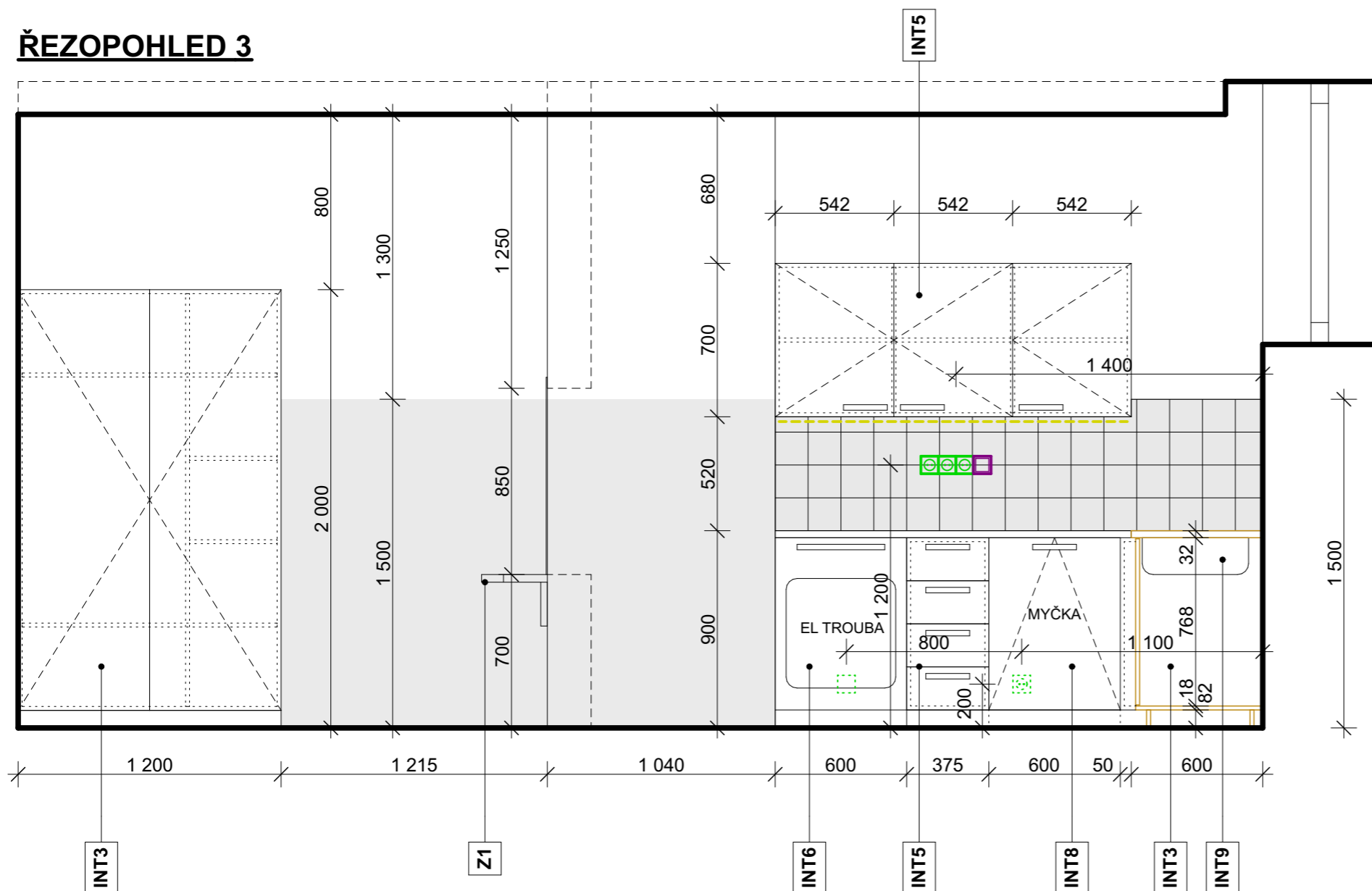
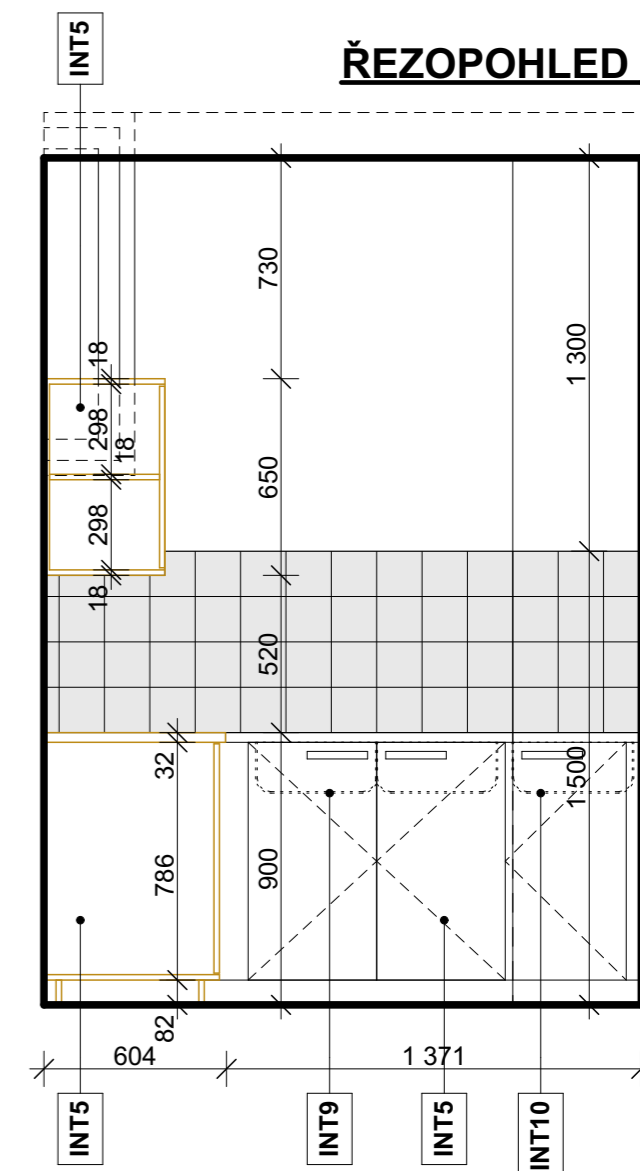


ŘEZOPOHLED 3



ŘEZOPOHLED 4



INTERIÉROVÉ PRVKY

ID	POPIS	š x hl x v [m]
INT1	Kuchyňská linka se 4 šuplíky a prostorem pro vestavnou lednici pod pracovní desku + horní skříňka se 2mi dvířkami	1,00 / 0,60 / 2,12
INT2	Vestavná lednice pod linku pro personál	0,60 / 0,60 / 0,85
INT3	Skříň pro personál	1,20 / 0,40 / 2,00
INT4	Pojízdný vozík pro servírování jídla	0,50 / 0,70 / 0,80
INT5	Pracovní kuchyňská linka tvaru L s horní trojdílnou skříňkou, osazena elektrickou troubou, myčkou, nerezovým dvojdřezem a nerezovým umývánkem na ruce	viz výkres
INT6	Vestavná elektrická trouba pod pracovní desku	0,60 / 0,60 / 0,85
INT7	Elektrická indukční dvouplotýnka	
INT8	Vestavná myčka pod pracovní desku s krycí deskou a úchytkami v dekoru dveří kuchyňské linky	0,60 / 0,60 / 0,85
INT9	Nerezový dvojdřez + baterie T.V. + S.V.	0,80 / 0,50 / 0,20
INT10	Nerezové umývánko na ruce + baterie T.V. + S.V.	0,40 / 0,30 / 0,20

autorizovaná osoba:

Ing. Tomáš Pospíchal
ČKAIT 0301242

obsah:

Řezopohledy 3, 4

datum: 12/2022 měřítko: 1:25 (A3)

č. paré: číslo přílohy:
D.1.1.d.3

FIALA JUNG
ATELIER

vypracoval:
Michal Jung & Ing. arch. Tomáš Fiala
atelier Klínovecká 1407;363 01 Ostrov
mob.: + 420 775 922 245
e-mail: info@fj-atelier.cz

investor:
Statutární město Karlovy Vary
Moskevská 2035/21, 36001
Karlovy Vary

název zakázky:
Mateřská škola Doubí
Stavební úpravy

obec: Karlovy Vary

kraj: Karlovarský

stupeň: DSP

Komenského č.p. 346, Doubí u
Karlovy Vary

č. zakázky: 18_003_30