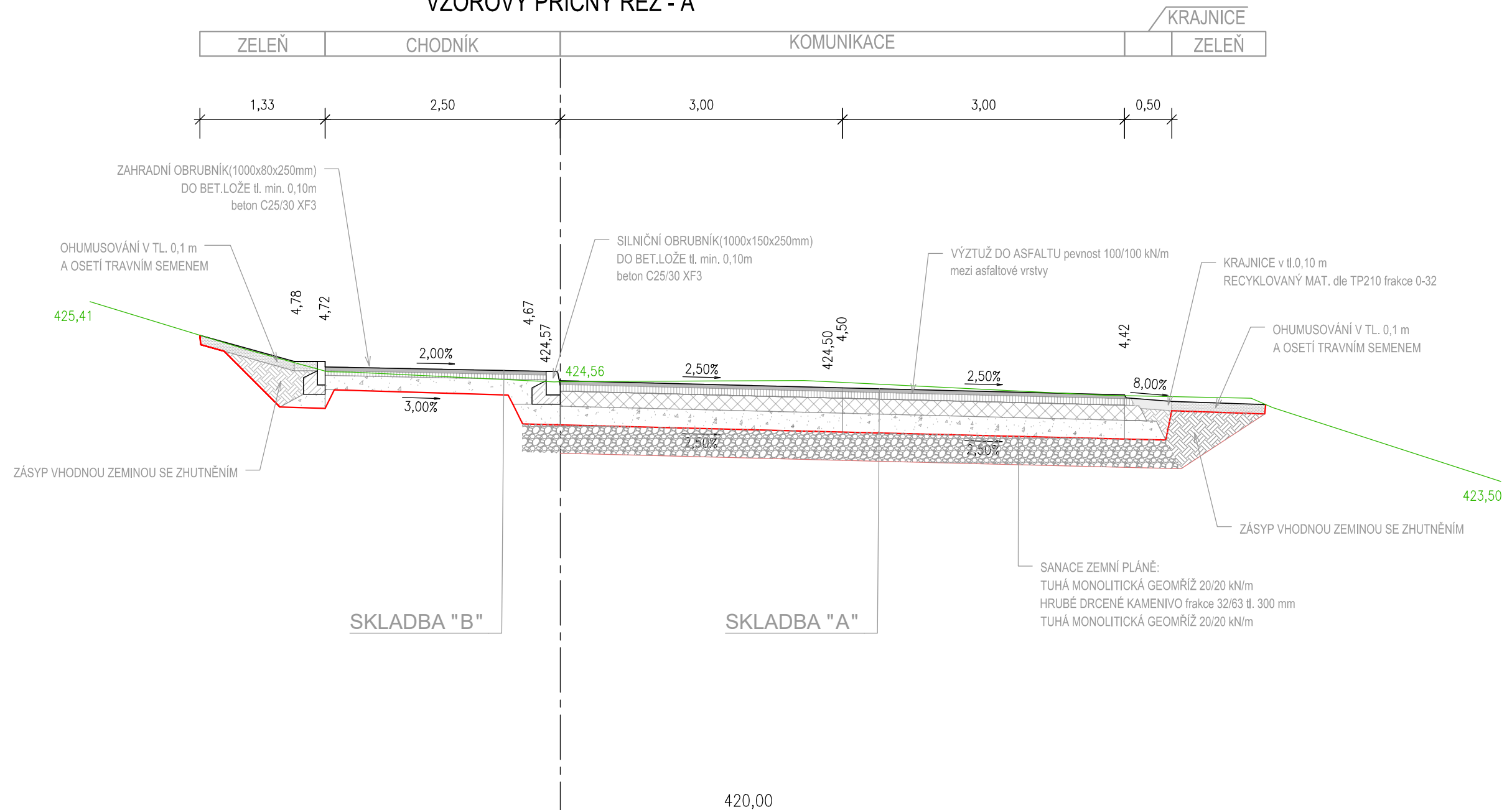


VZOROVÝ PŘÍČNÝ ŘEZ - A



SKLADBA "A" (vozovka D1-A-4-IV-PIII)

70 MPa	ASFALTOVÝ BETON PRO OBRUSNÉ VRSTVY	ACO 11 50/70	(ČSN 73 6121)	40 mm
45 MPa	SPOJOVACÍ POSTŘÍK	PS-C min.0,35 kg/m ²	(ČSN 73 6129)	
	ASFALTOVÝ BETON PRO PODKLADNÍ VRSTVY	ACP 16+ 50/70	(ČSN 73 6121)	70 mm
	INFILTRAČNÍ POSTŘÍK	PI-C min.0,60 kg/m ²	(ČSN 73 6129)	
	KAMENIVO ZPEVNĚNÉ CEMENTEM	SC C _{8/10}	(ČSN 73 6126-1)	140 mm
	ŠTĚRKODŘŮ	ŠD _A	(ČSN 73 6126-1)	250 mm
	CELKEM			500 mm

SKLADBA "B" (vozovka D2-A-1-CH-PIII)

60 MPa	ASFALTOVÝ BETON PRO OBRUSNÉ VRSTVY	ACO 8CH 50/70	(ČSN 73 6121)	40 mm
45 MPa	INFILTRAČNÍ POSTŘÍK	PI-C min.0,60 kg/m ²	(ČSN 73 6129)	
	ASFALTOVÝ RECYKLÁT	Ra	(ČSN 73 6124-1)	50 mm
	ŠTĚRKODŘŮ	ŠD _B	(ČSN 73 6126-1)	150 mm
	CELKEM			240 mm

Hlavní inženýr projektu:	Petr Švorba	<p>Závodní 391/96C, 360 06 Karlovy Vary tel. 792 305 909 e-mail: info@geoprojectkv.cz www.geoprojectkv.cz</p>	Číslo zakázky:	P122026	
Zodpovědný projektant:	Petr Švorba		Datum:	04/2026	
Vypracoval:	Ing. Petr Švorba		Paré číslo:		
Objednatel:	Statutární město Karlovy Vary Moskevská 2035/21, 361 20 Karlovy Vary	Název:	Karlovy Vary, ul. Buchenwaldská oprava		
		Objekt:	Komunikace a zpevněné plochy		
		Příloha:	Vzorový příčný řez		
		Úroveň dokumentace:	pro provedení stavby		
		Měřítko:	1:50	Číslo přílohy:	C