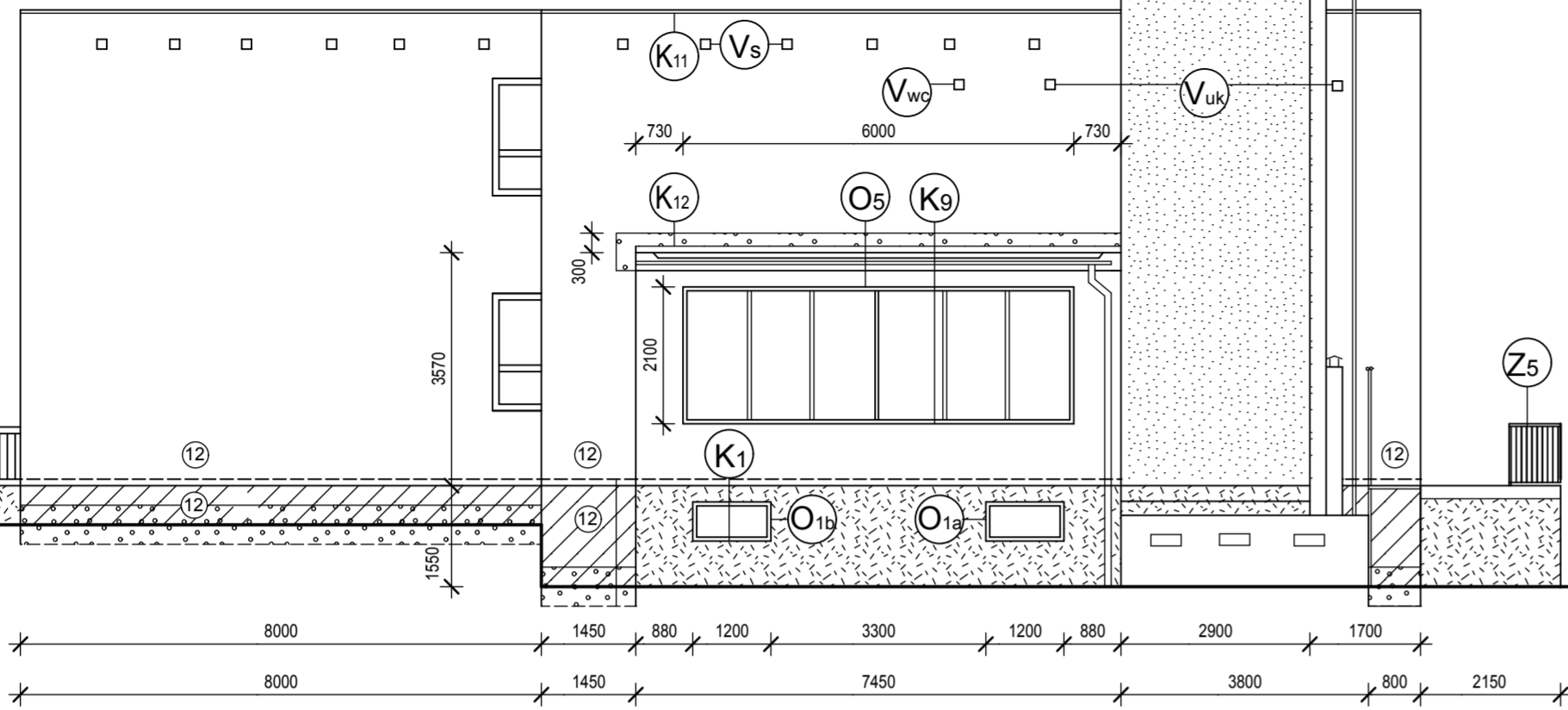
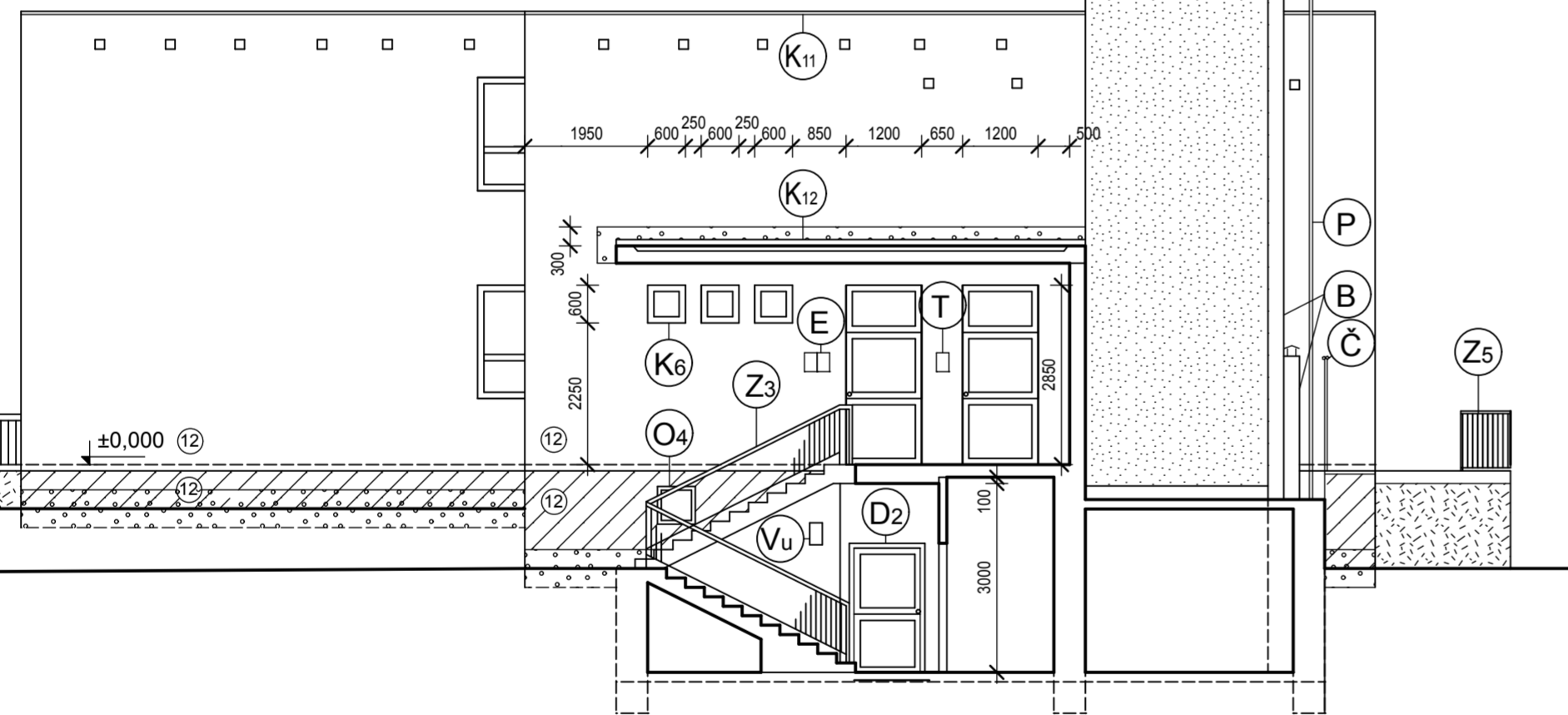


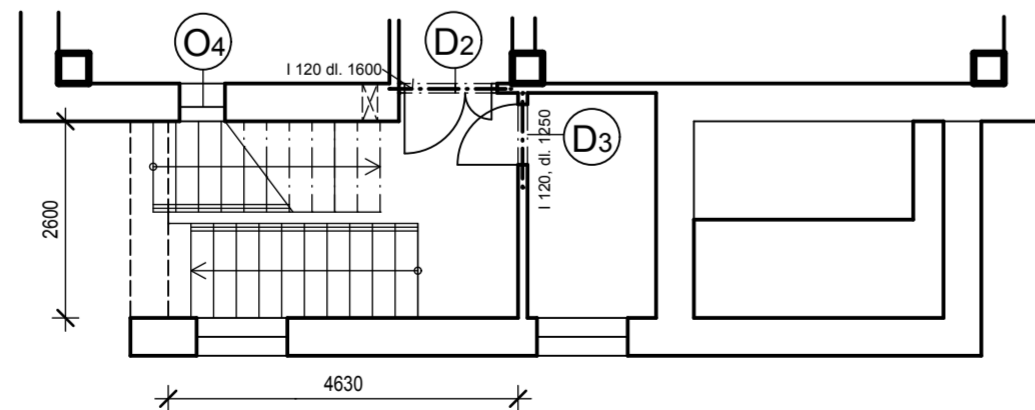
Pohled severovýchodní 1



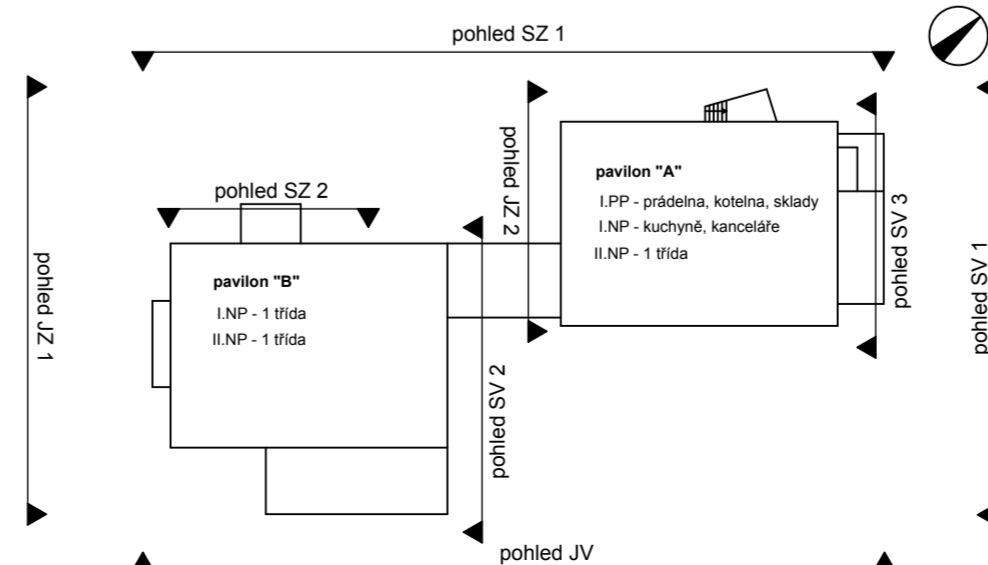
Pohled severovýchodní 3



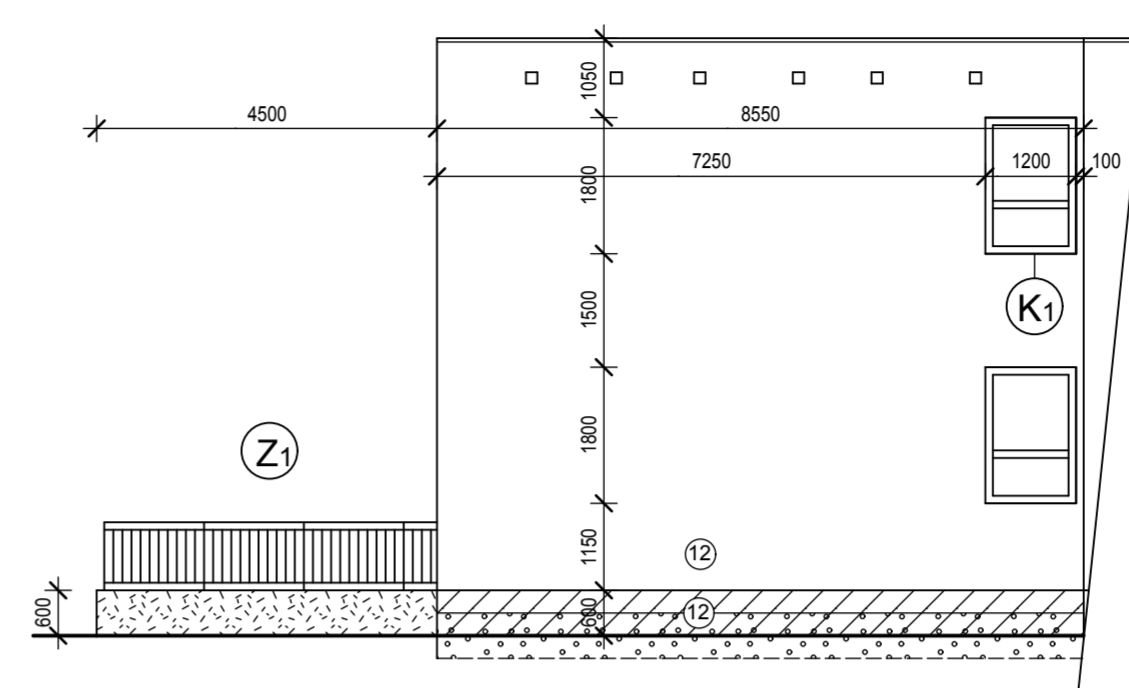
Půdorys suterénu u vchodu



Situace 1 : 500, pozice pohledu



Pohled severovýchodní 2



LEGENDA:

Fasádní prvky:

- (Vs) větrací otvory střešního pláště, 150 x 150 mm, demontáž mřížek, nová ventilační mřížka plastová, se sítkou proti hmyzu, bílá 12 ks
- (S) světlo, zpětná montáž 2 ks
- (Vwc) větrání WC, 150 x 150 mm, nová ventilační mřížka plastová, se sítkou proti hmyzu, s uzavíratelnou žaluzií bílá 1 ks
- (Vuk) větrání úklid, 150 x 150 mm, nová ventilační mřížka plastová, se sítkou proti hmyzu, s uzavíratelnou žaluzií bílá 2 ks
- (Vu) větrání umývárny, 200 x 350 mm, nová ventilační mřížka kovová, se sítkou proti hmyzu, s uzavíratelnou žaluzií 1 ks
- (T) zvonkové tablo, zpětná montáž 1 ks
- (P) odvětrávací potrubí plynovodu
- (B) komíny plynového bojleru
- (E) skříňe slaboproudu
- (Č) řídlo kotleny- vedení schovat pod zateplovací systém
- (D1) dilatace v zateplovacím systému na styku spojovacího krčku s pavilony
- (Z1) zábradlí terasy celkem, v = 1 m, dl. = 19 m, úprava, odstranit starý nátěr, nový nátěr
- (Z3) zábradlí hlavní vchod celkem, v = 1,20m, dl. = 9 m, odstranit staré nátěry, nový nátěr
- (Z5) zábradlí rampa v = 1 m, dl. = 5 m, odstranit starý nátěr, nový nátěr

Zámečnické prvky:

- (Z1) zábradlí terasy celkem, v = 1 m, dl. = 19 m, úprava, odstranit starý nátěr, nový nátěr
- (Z3) zábradlí hlavní vchod celkem, v = 1,20m, dl. = 9 m, odstranit staré nátěry, nový nátěr
- (Z5) zábradlí rampa v = 1 m, dl. = 5 m, odstranit starý nátěr, nový nátěr

Izolace, sokli:

- (12) fasádní systém na fasádní polystyrén expandovaný - EPS, tloušťka značena v cm
- (12*) fasádní polystyrén XPS tl. je značena v kroužku v cm
- fasádní systém na minerální vatu, tl. 120 mm
- soklová omítka na EPS nebo XPS
- soklová omítka na síťovinu, bez zateplení, pokud je stávající obklad, bude odstraněn
- fasádní systém bez zateplení na opravený podklad

Poznámka:

u výplní otvorů je kótován jejich stávající stavební rozměr, otvory výplní budou zmenšeny o tloušťku izolantu, t.j. cca 30 mm v nadpraží a na obou ostěních, viditelná část rámu zůstane 40 mm

Truhlářské prvky:

- (O1a) nová okenní výplň - plastové okno s Aluclipem dtto jako v I. a II. NP 1200 x 600 mm 1 ks
- (O1b) nová okenní výplň - hliníkový rám oranžový dvoukomorový s jednoduchým prosklením 1200 x 600 mm 1 ks
- (O4) nová okenní výplň - plastové okno s Aluclipem dtto jako v I. a II. NP 600 x 600 mm 1 ks
- (O5) hliníkový rám dvoukomorový oranžový s jednoduchým zasklením 6000 x 2100 mm 1 ks
- (D2) plastové dveře s Aluclipem na vnější straně do otvoru 1200 x 2100 mm 1 ks
- (D3) plastové dveře s Aluclipem na vnější straně do otvoru 900 x 2100 mm 1 ks

Klempířské prvky:

- (K1) nové parapetní plechy, typové z hliníkového plechu, prášková barva bílá, pro okno š = 1200mm, RŠ = 310 - 360 mm, dle polohy 4 x
- (K6) nové parapetní plechy, typové z hliníkového plechu, prášková barva bílá, pro okno š = 600 mm, RŠ = 310 - 360 mm, dle polohy 4 x
- (K9) nové parapetní plechy, typové z hliníkového plechu, prášková barva bílá, pro okno š = 6000 mm, RŠ = 310 - 360 mm, dle polohy 1 x
- (K11) oplechování atiky TiZn, RŠ 660 mm
- (K12) lemování zdi
- (K13) oplechování komínové hlavy komínového tělesa o velikosti 1300 x 2900 mm

Poznámka:

přesné rozměry parapetních plechů je nutno určit po přesném zaměření jednotlivých otvorů, šířka ostění, vzhledem k nerovnostem fasády, je proměnlivá

Hlavní inženýr projektu : Ing.arch. Helena Ruseva		KV-SVISS, s.r.o. Závodu míru 579 360 17 Karlovy Vary Tel., fax. 353 561 698
Zodpovědný projektant : Ing.arch. Helena Ruseva		
Výpracoval : Ing.arch. Helena Ruseva		
Obec : Karlovy Vary		
Kraj : Karlovarský		
Objednatel : Statutární město K.Vary, Moskevská 1, 361 20 Karlovy Vary		
Název akce : 2. MŠ K.Vary, o.p., Vilová 1/346 - opatření z EA - zateplení obvodového pláště		Datum : 03/2013 Stupeň : projekt Základ :
Pohled severovýchodní 1,2,3 - návrh		Měřítko : 1:100 1:500 Č. výt. : 8