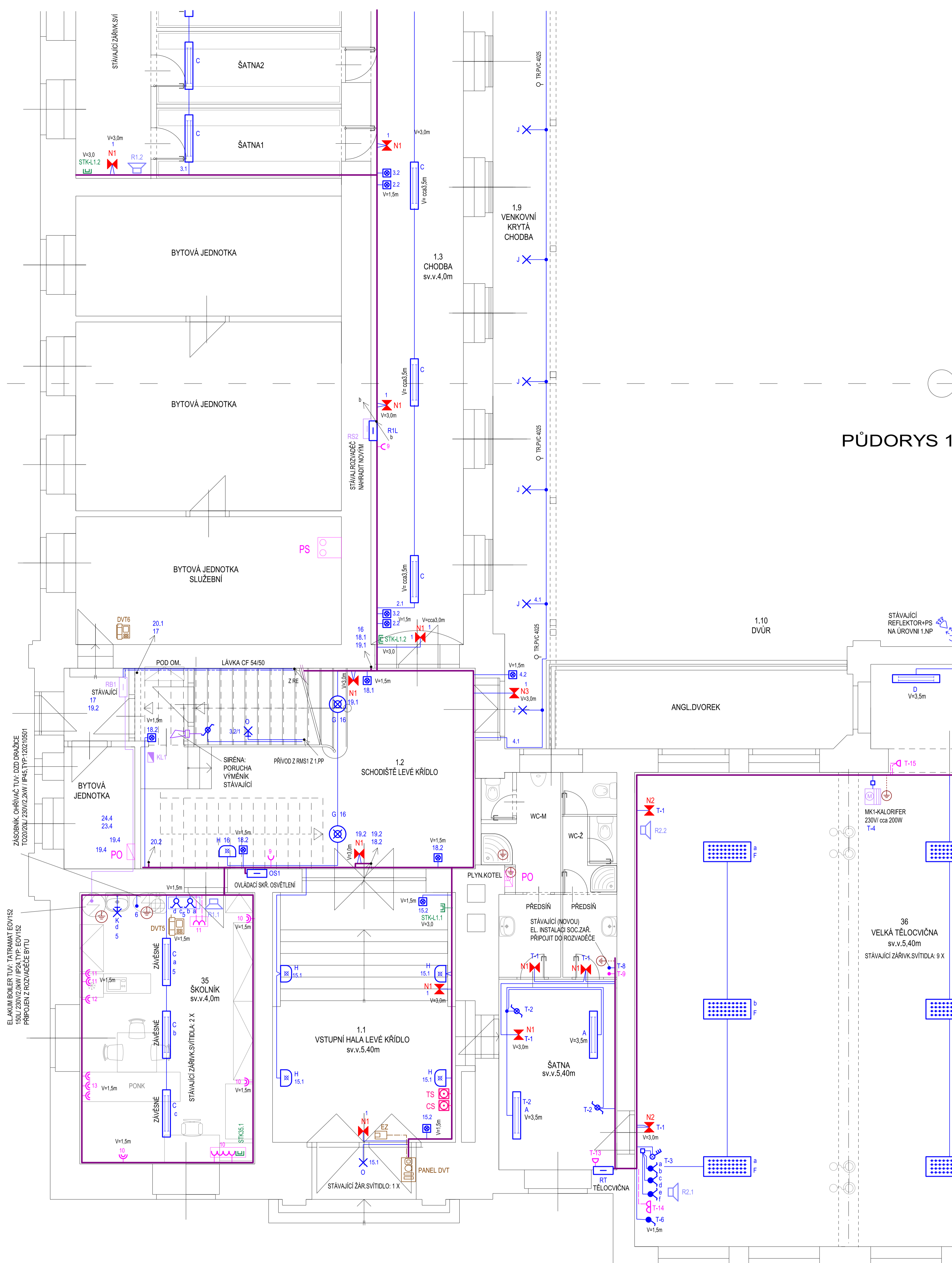


# PŮDORYS 1



ZÁSOBNIK OHŘEVÁČ TLUV: DZD PRAŽICE  
 T02020JL 230V/2,2kW / IP45, TYP: 120210501

ELAKUM BOILER TUV: TATRAMAT EOV15Z  
 150L/230V/20kW / IP24, TYP: EOV15Z  
 PŘIPOJEN Z ROZVÁDEČE BYTU

**VÝVODY Z RT VEL. TĚLOCVIČNA:**

T-1 - CYKY-J 3 x 1,5 - SV.OBV. NO
T-2 - CYKY-J 3 x 1,5 - SV.OBV. ŠATNA
T-3 - CYKY-J 5 x 1,5 - SV. OBV. TĚLOCVIČNA
T-4 - CYKY-J 3 x 1,5 - KALORIFER
T-5 - CYKY-J 3 x 1,5 - KALORIFER
T-6 - CYKY-O 3 x 1,5 - SPÍNAČ KALORIFERU
T-7 -
T-8 - CYKY-J 3 x 1,5 - SV.OBV. SOC.ZAŘ.
T-9 - CYKY-J 3 x 2,5 - SOC.ZAŘ.
T-10 - CYKY-J 3 x 1,5 - SV.OBV. TĚLOCV.NÁRAĐÍ
T-11 - CYKY-J 3 x 1,5 - SV.OBV. REFLEKTOR - DVŮR
T-12 - CYKY-J 3 x 2,5 - ZAS.OBV. ŠATNA
T-13 - CYKY-J 3 x 2,5 - ZAS.OBV. TĚLOCVIČNA
T-14 - CYKY-J 3 x 2,5 - ZAS.OBV. TĚLOCV.NÁRAĐÍ
T-15 -

H07V - U 6 žíly - DOPLŇ. POSPOJOVÁNÍ - SOC.ZAŘ.  
 H07V - U 6 žíly - DOPLŇ. POSPOJ. POTR.ÚT-KALORIFER

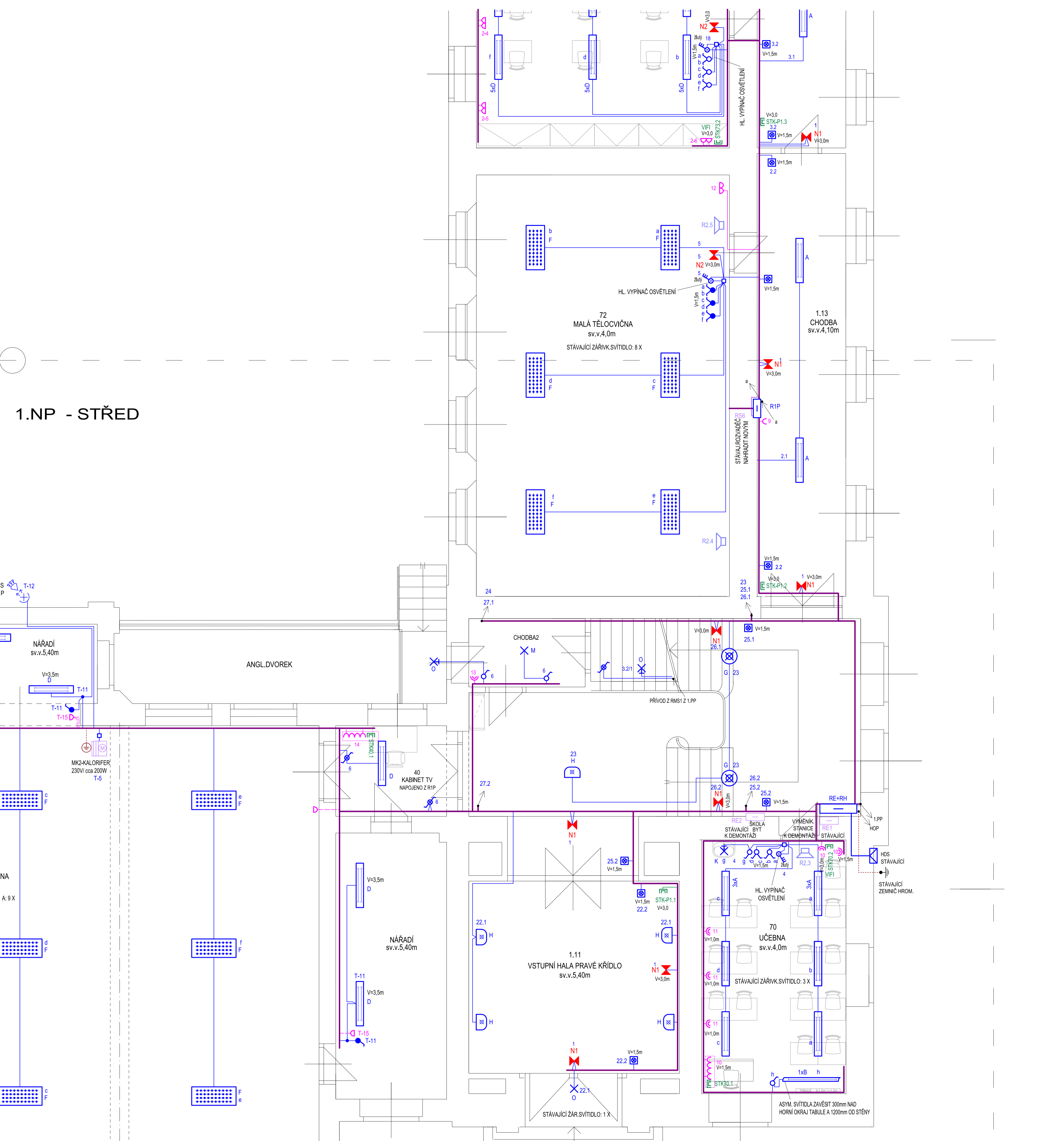
**VÝVODY Z RIL:**

1 - CYKY-J 3 x 1,5 - SV.OBV. NO
2 - CYKY-J 3 x 1,5 - SV.OBV. CHODBA
3 - CYKY-O 3 x 1,5 - TLAČITKA OVL. SV.CHODBA
4 - CYKY-J 3 x 1,5 - SV.OBV. CHODBA Z OŠT
5 - CYKY-J 3 x 1,5 - SV.OBV. ŠATNY
6 - CYKY-O 3 x 1,5 - TLAČITKA OVL. SV.ŠATNY Z OŠT
7 - CYKY-J 3 x 1,5 - SV.OBV. VENK.CHODBA
8 - CYKY-O 3 x 1,5 - TLAČITKA OVL. SV.VENK.CHODBA Z OŠT
9 - CYKY-J 3 x 1,5 - SV.OBV. ŠKOLNÍK
10 - CYKY-J 3 x 2,5 - ZAS.OBV. BOILER TLUV
11 - CYKY-J 3 x 2,5 - ZAS.OBV. CHODBA
12 - CYKY-J 3 x 2,5 - ZAS.OBV. ŠKOLNÍK
13 - CYKY-J 3 x 2,5 - ZAS.OBV. ŠKOLNÍK
14 -
15 - CYKY-J 3 x 1,5 - SV.OBV. VSTUP.HALA
16 - CYKY-O 3 x 1,5 - TLAČITKA OVL. SV.VSTUP.HALA Z OŠT
17 - CYKY-J 3 x 2,5 - SV.OBV. SCHODIŠTĚ
18 - CYKY-O 3 x 1,5 - TLAČITKA OVL. SCHODIŠTĚ
19 - CYKY-J 3 x 1,5 - SV. NO SCHODIŠTĚ Z OŠT
20 - CYKY-J 3 x 1,5 - SV. NO SCHODIŠTĚ
21 - CYKY-J 3 x 1,5 - SV. NO SCHODIŠTĚ
22 - CYKY-J 3 x 1,5 - SV. NO SCHODIŠTĚ

**VÝVODY Z RIP:**

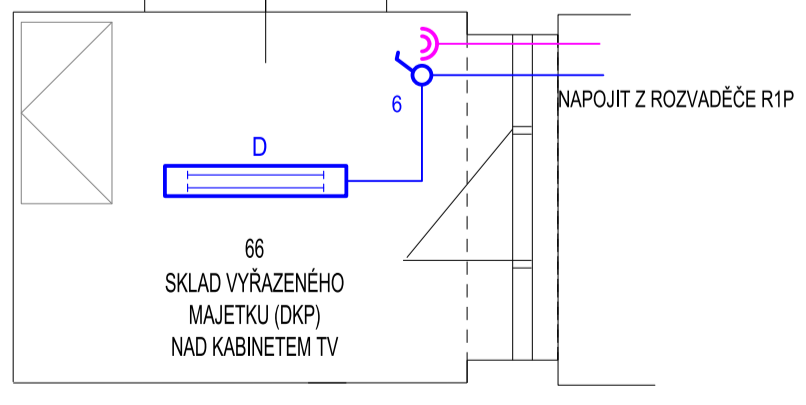
1 - CYKY-J 3 x 1,5 - SV.OBV. NO
2 - CYKY-J 3 x 1,5 - SV.OBV. CHODBA
3 - CYKY-O 3 x 1,5 - TLAČITKA OVL. SV.CHODBA
4 - CYKY-J 3 x 1,5 - SV.OBV. CHODBA Z OŠT
5 - CYKY-J 3 x 1,5 - SV.OBV. CHODBA
6 - CYKY-O 3 x 1,5 - TLAČITKA OVL. SV.CHODBA Z OŠT
7 - CYKY-J 3 x 1,5 - SV.OBV. CHODBA
8 - CYKY-O 3 x 1,5 - TLAČITKA OVL. SV.CHODBA
9 - CYKY-J 3 x 2,5 - ZAS.OBV. CHODBA
10 - CYKY-J 3 x 2,5 - ZAS.OBV. LUCEBNA
11 - CYKY-J 3 x 2,5 - ZAS.OBV. LUCEBNA
12 - CYKY-J 3 x 2,5 - ZAS.OBV. MALÁ TĚLOCV.
13 - CYKY-J 3 x 2,5 - ZAS.OBV. CHODBA2
14 - CYKY-J 3 x 2,5 - ZAS.OBV. KABINET 40
15 - CYKY-J 3 x 2,5 - SOC.ZAŘ.
16 -
17 -
18 - CYKY-J 5 x 1,5 - SV.OBV. LUCEBNA 73
19 - CYKY-J 3 x 1,5 - SV.OBV. TRUHLARNA
20 -
21 - CYKY-J 5 x 1,0 - TRUHLARNA RMZ

1.NP - STŘED



POZN:  
 ROZVODNÁ SOUSTAVA, 3+N+PE stř. 50Hz, 400/230V / TN-C / TN-S  
 ZÁKLADNÍ OCHRANA PŘED ÚRAZEM EL.PROUDEM:  
 AUTOMAT.ODPJOENÍM OD ZDROJE DLE ČSN 332000-4-41.  
 DOPLŇENÁ ( ZVÝŠENÁ) OCHRANA PŘED ÚRAZEM EL.PROUDEM:  
 AUTOMAT.ODPJOENÍM OD ZDROJE A:  
 1) PROUDOVÝM CHRÁNIČEM 30mA  
 VNĚJŠÍ VLIVY: DLE ČSN 332000-5-51 , ČSN 332000-4-41 ed.2/21:  
 ABB - VENKOVNÍ PROSTORY NECHRÁNĚNÉ PŘED ATM.VLIVY: -50 +40°C  
 CAZ - KONSTRUKČNÍ MATERIÁLY HOŘLAVÉ - KROV.  
 DLE ČSN 332000-7-701 - KOUPELNY, SPRCHY  
 DLE ČSN 332130 - UMÝVACÍ PROSTORY  
 BEZ1 - NEBEZPEČÍ POŽÁRU HOŘL.HMOT: ARCHIV  
 BC3 - ČASTÝ DOTYK SE ZEMÍ - VELKÉ MNOŽSTVÍ KOV HMOT: 1.PP  
 NORMALNÍ DLE TAB NA4 ČSN 33200-4-41  
 EL.INSTALACE: KABELY CYKY ULOŽENÝMI PŘEVÁŽNĚ POD OM.  
 NA / V HOŘLAVÝCH HMOTÁCH DLE ČSN 332312,

20 -
21 - CYKY 1,5 x 10 - TRUHÁRNA RM2
22 - CYKY 3 x 1,5 - SV.OBV./VSTUP.HALA
22.2 - CYKY 3 x 1,5 - TLAČITKA OVL.SV.VSTUP.HALA
23 - CYKY 3 x 1,5 - OVL.SV.VSTUP.HALA Z OŠT
23.2 - CYKY 3 x 1,5 - SV.OBV. SCHODIŠTĚ
24 - CYKY 3 x 2,5 - SV.OBV. SCHODIŠTĚ
25.1 - CYKY 3 x 1,5 - TLAČITKA OVL. SCHODIŠTĚ
25.2 - CYKY 3 x 1,5 - OVL.SV.VSTUP.HALA Z OŠT
26.1 - CYKY 3 x 1,5 - SV.NO SCHODIŠTĚ
26.2 - CYKY 3 x 1,5 - SV.NO SCHODIŠTĚ
27.1 - CYKY 3 x 1,5 - SV.NO SCHODIŠTĚ
27.2 - CYKY 3 x 1,5 - SV.NO SCHODIŠTĚ
28 - CYKY 3 x 2,5 - SOC.ZAR. BOILER TUV
H07V-U6 zbl. - DOPLN. POSPOJOVÁNÍ - SOC.ZAR.



Zodp. proj.:	Drahomír Holoubek , IČ: 617 92 951	PROJEKTOVÁ KANCELÁŘ	Drahomír Holoubek
Objednatel:	Investor: Základní škola Dukelských hrdinů, Moskevská 25, K.Vary	Závodní míra 584 / 7, tel.775 655 599	36017 KARLOVY VARY - STARÁ ROLE
KÚ:	Karlovský	MÚ:	K.Vary
St.Ú:	K.Vary	Formát:	
Stavba:	ZÁKLADNÍ ŠKOLA DUKELSKÝCH HRDINŮ MOSKEVSKÁ 25, KARLOVY VARY REKONSTRUKCE EL.INSTALACE	Datum:	05 / 2015
Objekt:	D.1.4.4 - SILNOPROUDÁ A SLABOPROUDÁ ELEKTROTECHNIKA	Čís.zakázky:	14 / 15
Díleč část:	D.1.4.4 - SILNOPROUDÁ A SLABOPROUDÁ ELEKTROTECHNIKA	Proj.stupeň:	PROJEKT.DOKUM.
Obsah:	PŮDORYS 1.NP - STŘED	Měřítko:	Číslo výkresu: D.1.4.4 / 7