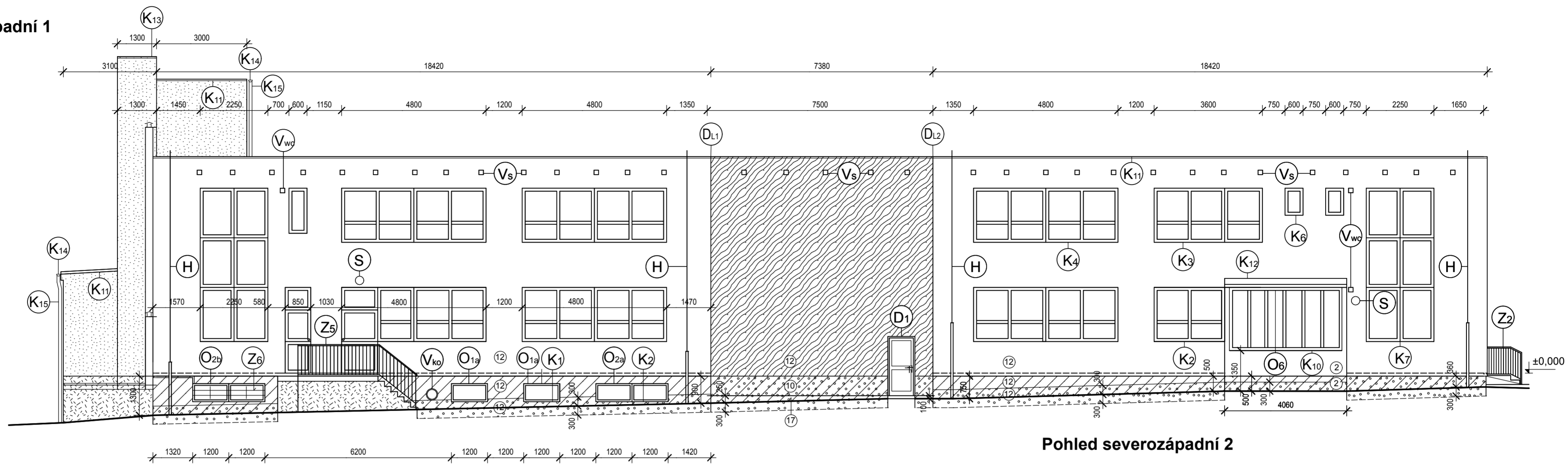
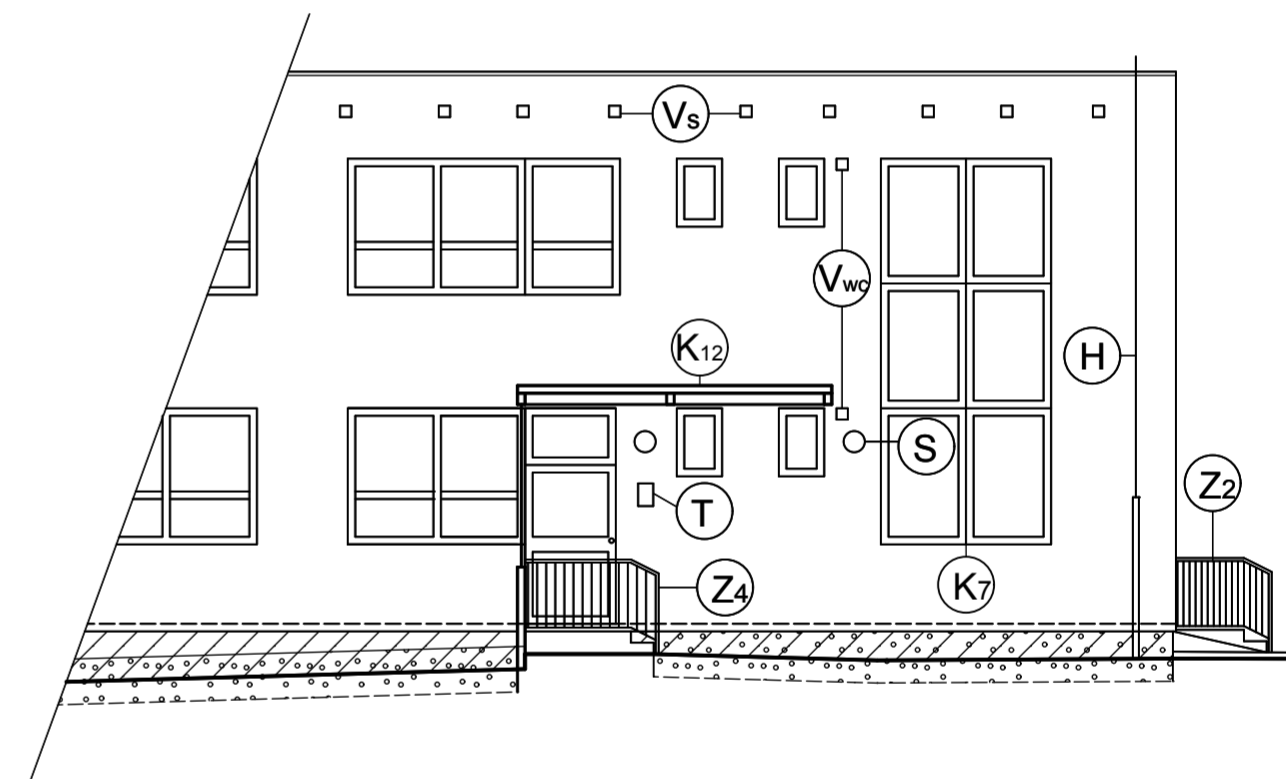


Pohled severozápadní 1



Pohled severozápadní 2



LEGENDA:

Fasádní prvky:

- (H)** vedení hromosvodu, nové příchytky délka dle přísl. ČSN EN 62305 4 ks
- (Vs)** větrací otvory střešního pláště, 150 x 150 mm, demontáž mřížek, nová ventilační mřížka plastová, se sítkou proti hmyzu, bílá 33 ks
- (S)** světlo, zpětná montáž 3 ks
- (Vwc)** větrání WC, 150 x 150 mm, nová ventilační mřížka plastová, se sítkou proti hmyzu, s uzavíratelnou žaluzií bílá 3 ks
- (Vko)** větrání kotelný 350 x 350 mm, osadit kovovou mřížku se sítkou proti hmyzu a uzavíratelnou žaluzií 1 ks
- (T)** zvonkové tablo, zpětná montáž 1 ks
- (DL1)** dilatace v zateplovacím systému na styku spojovacího krčku s pavilony
- (DL2)** dilatace v zateplovacím systému i ve stávající omítce na spoji krčku s pavilonem " B"

Zámečnické prvky:

- (Z2)** zábradlí boční vchod celkem, v = 1,15m, dl.= 3 m, odstranit staré nátěry, nový nátěr
- (Z4)** zábradlí zadní vchod, v = 1 m, dl. = 2 m, odstranit staré nátěry, nový nátěr
- (Z5)** zábradlí rampa v = 1 m, dl. = 5 m, odstranit starý nátěr, nový nátěr
- (Z6)** mříž okna kotelný

Truhlářské prvky:

- (O1a)** nová okenní výplň - plastové okno s Alucipem dtto jako v I. a II. NP 1200 x 600 mm 2 ks
- (O2a)** nová okenní výplň - plastové okno s Alucipem dtto jako v I. a II. NP 2400 x 600 mm 1 ks
- (O2b)** nová okenní výplň - plastové okno s Alucipem dtto jako v I. a II. NP ornamentní sklo, 2400 x 600 mm 1 ks
- (O6)** hliníkový rám dvoukomorový s jednoduchým zasklením 3700 x 2100 a 2090 x 2100 mm
- (D1)** nová dveře, plastové s Alucipem na vnější straně 1 ks

Klempířské prvky:

- (K1)** nové parapetní plechy, typové z hliníkového plechu, prášková barva bílá, pro okno š = 1200mm, RŠ = 310 - 360 mm, dle polohy 2 x
- (K2)** nové parapetní plechy, typové z hliníkového plechu, prášková barva bílá, pro okno š = 2400 mm, RŠ = 310 - 360 mm, dle polohy 3 x
- (K3)** nové parapetní plechy, typové z hliníkového plechu, prášková barva bílá, pro okno š = 3600 mm, RŠ = 310 - 360 mm, dle polohy 2 x
- (K4)** nové parapetní plechy, typové z hliníkového plechu, prášková barva bílá, pro okno š = 4800 mm, RŠ = 310 - 360 mm, dle polohy 5 x
- (K6)** nové parapetní plechy, typové z hliníkového plechu, prášková barva bílá, pro okno š = 600 mm, RŠ = 310 - 360 mm, dle polohy 5 x
- (K7)** nové parapetní plechy, typové z hliníkového plechu, prášková barva bílá, pro okno š = 2250 mm, RŠ = 310 - 360 mm, dle polohy 2 x
- (K10)** nové parapetní plechy, typové z hliníkového plechu, prášková barva bílá, pro okno š = 3700 a 2300, RŠ = 200 mm
- (K11)** oplechování atiky TiZn, RŠ 660 mm
- (K12)** lemování zdi TiZn RŠ 330 mm
- (K13)** oplechování komínové hlavy komínového tělesa o velikosti 1300 x 2900 mm
- (K14)** okapový žlab RŠ 250 mm
- (K15)** dešťový svod pr. 100 mm

Poznámka:

přesné rozměry parapetních plechů je nutno určit po přesném zaměření jednotlivých otvorů, šířka ostění, vzhledem k nerovnoměrnosti fasády, je proměnlivá

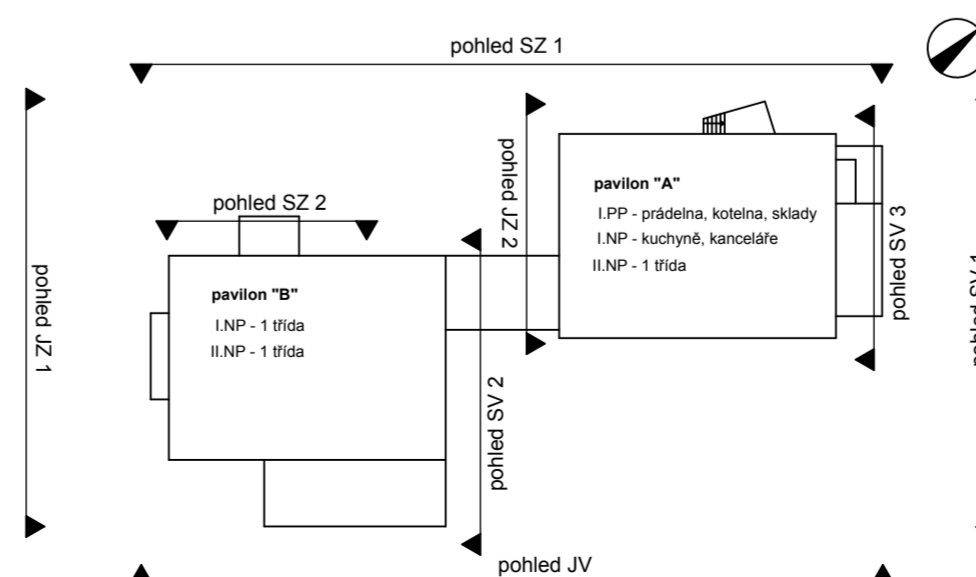
Izolace, sokl:

- (12)** fasádní systém na fasádní polystyrén expandovaný - EPS, tloušťka značena v cm
- (12*)** fasádní polystyrén XPS tl. je značena v kroužku v cm
- (12)** fasádní systém na minerální vatu, tl. 120 mm
- (12)** soklová omítka na EPS nebo XPS
- (12)** soklová omítka na síťovinu, bez zateplení, pokud je stávající obklad, bude odstraněn
- (12)** fasádní systém bez zateplení na opravený podklad

Poznámka:

u výplní otvorů je kótován jejich stávající stavební rozměr, otvory výplní budou zmenšeny o tloušťku izolantu, t.j. cca 30 mm v nadpraží a na obou ostěních, viditelná část rámu zůstane 40 mm

Situace 1 : 500, pozice pohledu



Hlavní inženýr projektu : Ing.arch. Helena Ruseva		KV-SVISS, s.r.o. Závodu míru 579 360 17 Karlovy Vary Tel., fax. 353 561 698
Zodpovědný projektant : Ing.arch. Helena Ruseva		
Výpracoval : Ing.arch. Helena Ruseva		
Obec : Karlovy Vary Kraj : Karlovarský		
Objednatel : Statutární město K.Vary, Moskevská 1, 361 20 Karlovy Vary		
Název díla : 2. MŠ K.Vary, o.p., Vilová 1/346 - opatření z EA - zateplení obvodového pláště		Datum : 03/2013
		Stupeň : projekt
		Č. výř. : 6
Pohled severozápadní 1,2 - návrh		Měř : 1:100 1:500