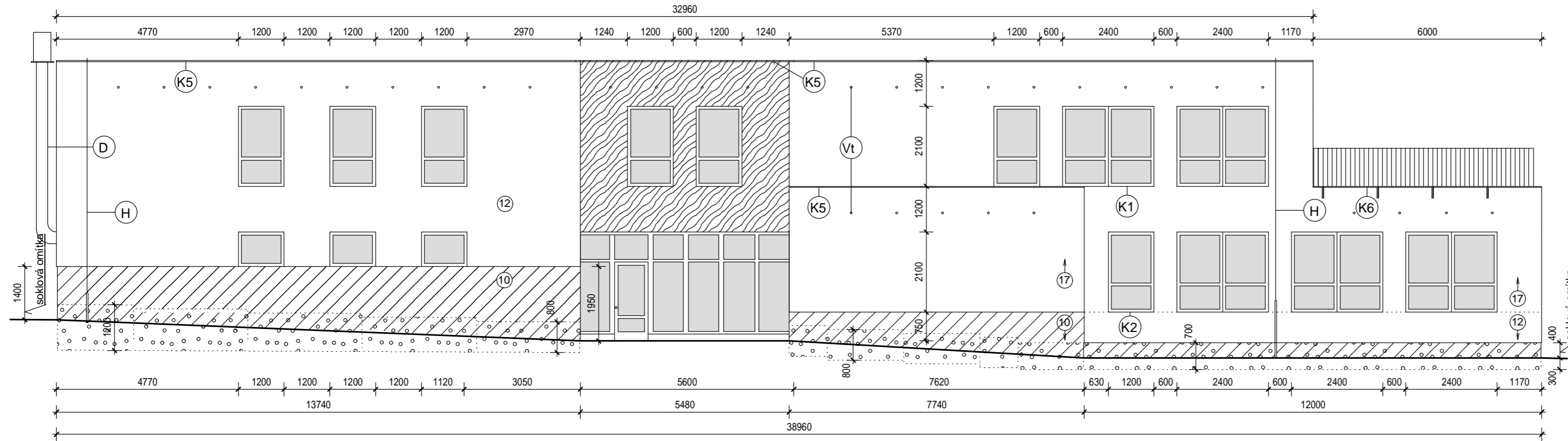
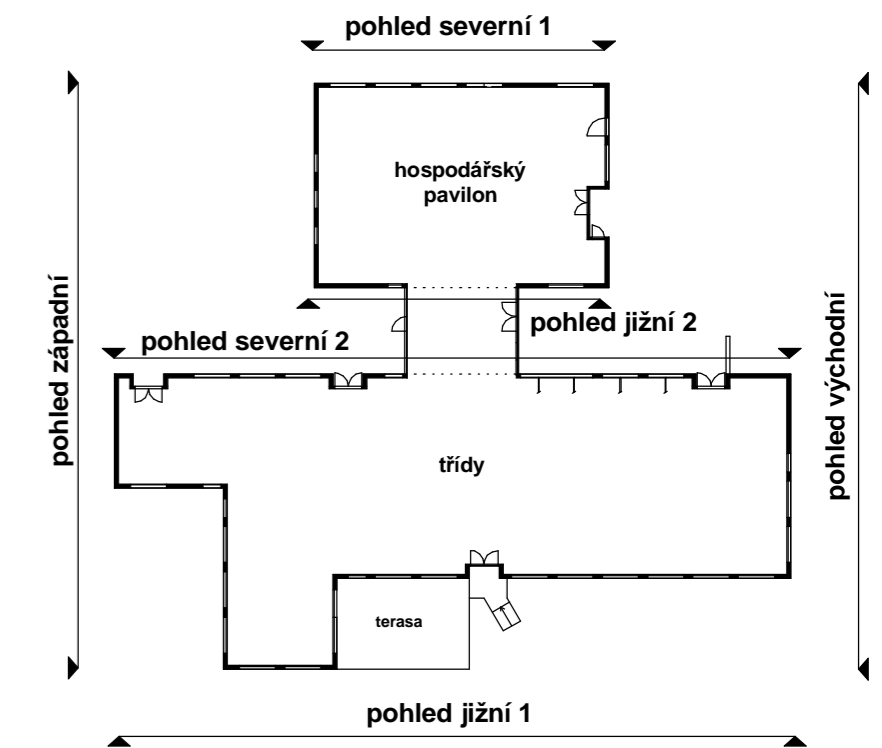


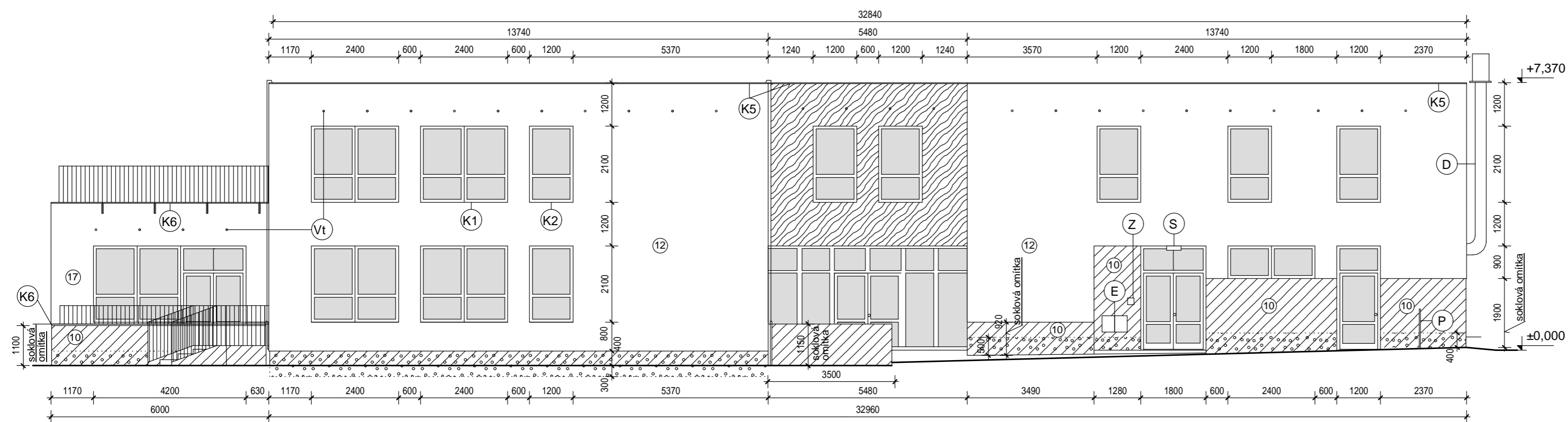
## Pohled východní



## Pozice pohledu



## Pohled západní



### LEGENDA:

#### Fasádní prvky:

- (H) stávající vedení hromosvodu bude sejmuto, přichytky odstraněny a nahrazeny novými s délkou dle příst. ČSN EN 62305
- (Vt) odvodňovací trubička, prodloužená 20 mm za líc fasády 61 ks
- (D) odvod od digestoře
- (P) plynová přípojka - vytvořit niku v zateplení soklu
- (S) světlo, vyměnit za nové, IPE min. 43 1ks
- (E) skříň elektro
- (Z) zvonkové tablo přeložit do úrovně fasády

#### Klempířské prvky:

- (K1) nové parapetní plechy, typové z hliníkového plechu, prášková barva bílá, pro okno š = 2400mm, RŠ = 310 - 360 mm, dle polohy 11 x
- (K2) nové parapetní plechy, typové z hliníkového plechu, prášková barva bílá, pro okno š = 1200mm, RŠ = 310 - 360 mm, dle polohy 17 x
- (K5) oplechování atiky TiZn, RŠ 660 mm
- (K6) oplechování obvodové zdi terasy TiZn, RŠ 660 mm

#### Poznámka:

přesné rozměry parapetních plechů je nutno určit po přesném zaměření jednotlivých otvorů, šířka ostění, vzhledem k nerovnostem fasády, je proměnlivá

#### Izolace:

- (12) fasádní polystyrén expandovaný - EPS, tloušťka značena v cm
- fasádní polystyrén XPS tl. 100 mm, v případě jiné tloušťky, je tato značena v kroužku v cm
- minerální vata, tl. 120 mm
- soklová omítka na EPS a XPS

#### Poznámka:

u výplní otvorů je kótován jejich stávající stavební rozměr, otvory výplní budou zmenšeny o tloušťku izolantu, t.j. cca 30 mm v nadpraží a na obou ostěních, viditelná část rámu zůstane 40 mm

Hlavní inženýr projektu: Ing.arch. Helena Ruseva		KV-SVISS, s.r.o. Závodu míru 579 360 17 Karlovy Vary Tel., fax. 353 561 698
Zodpovědný projektant: Ing.arch. Helena Ruseva		
Výpracoval: Ing.arch. Helena Ruseva		
Obec: Karlovy Vary		
Kraj: Karlovarský		
Objednatel: Statutární město K.Vary, Moskevská 1, 361 20 Karlovy Vary		
Název díla: 2. MŠ K.Vary, o.p., Krušnohorská 16/740 - opatření z EA - zateplení obvodového pláště		Datum: 03/2013
		Stupeň: projekt
		Zakázka:
		Měří: 1:100
		Č. výt.: 6
<b>Pohled východní a západní - návrh</b>		