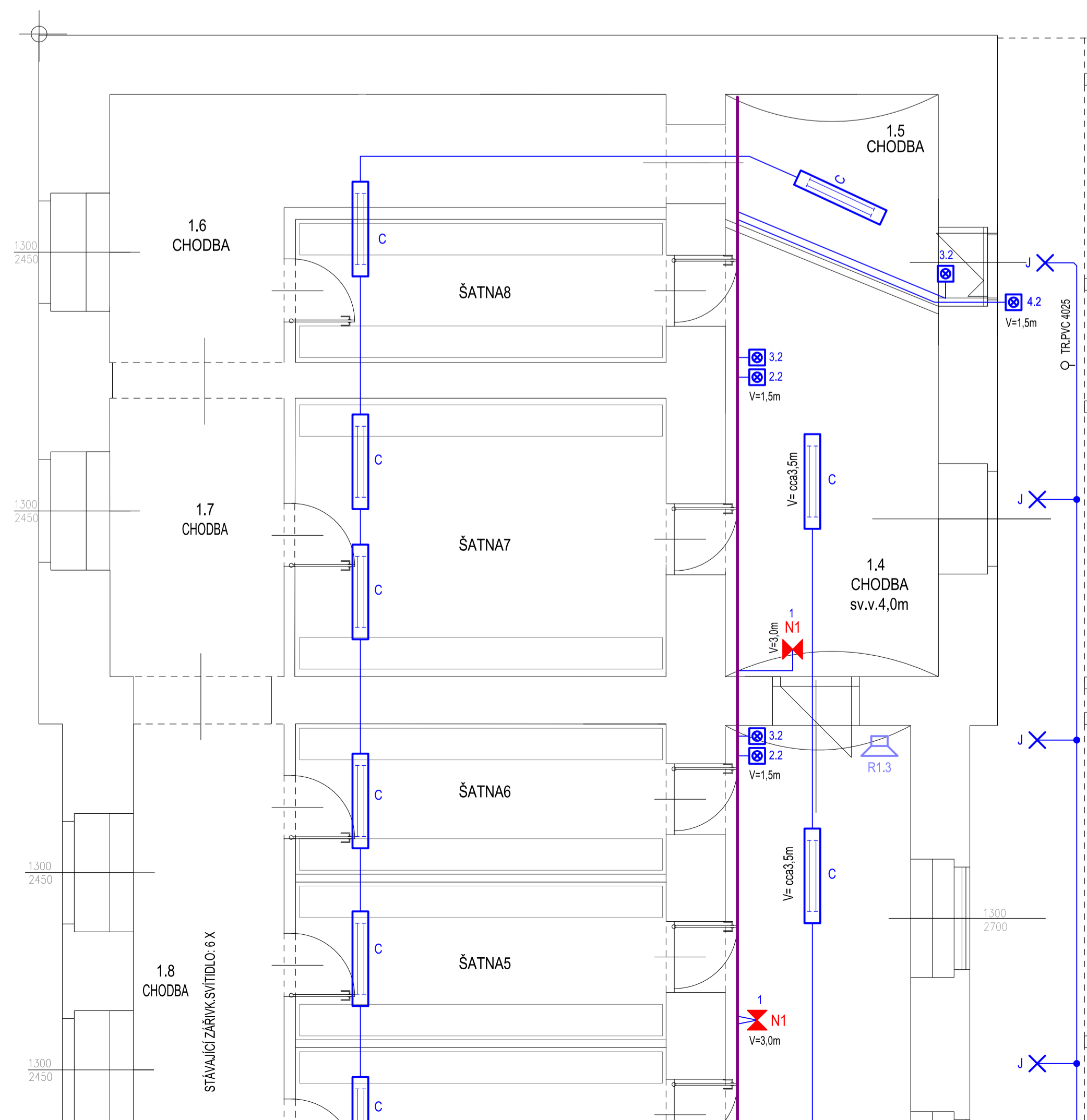
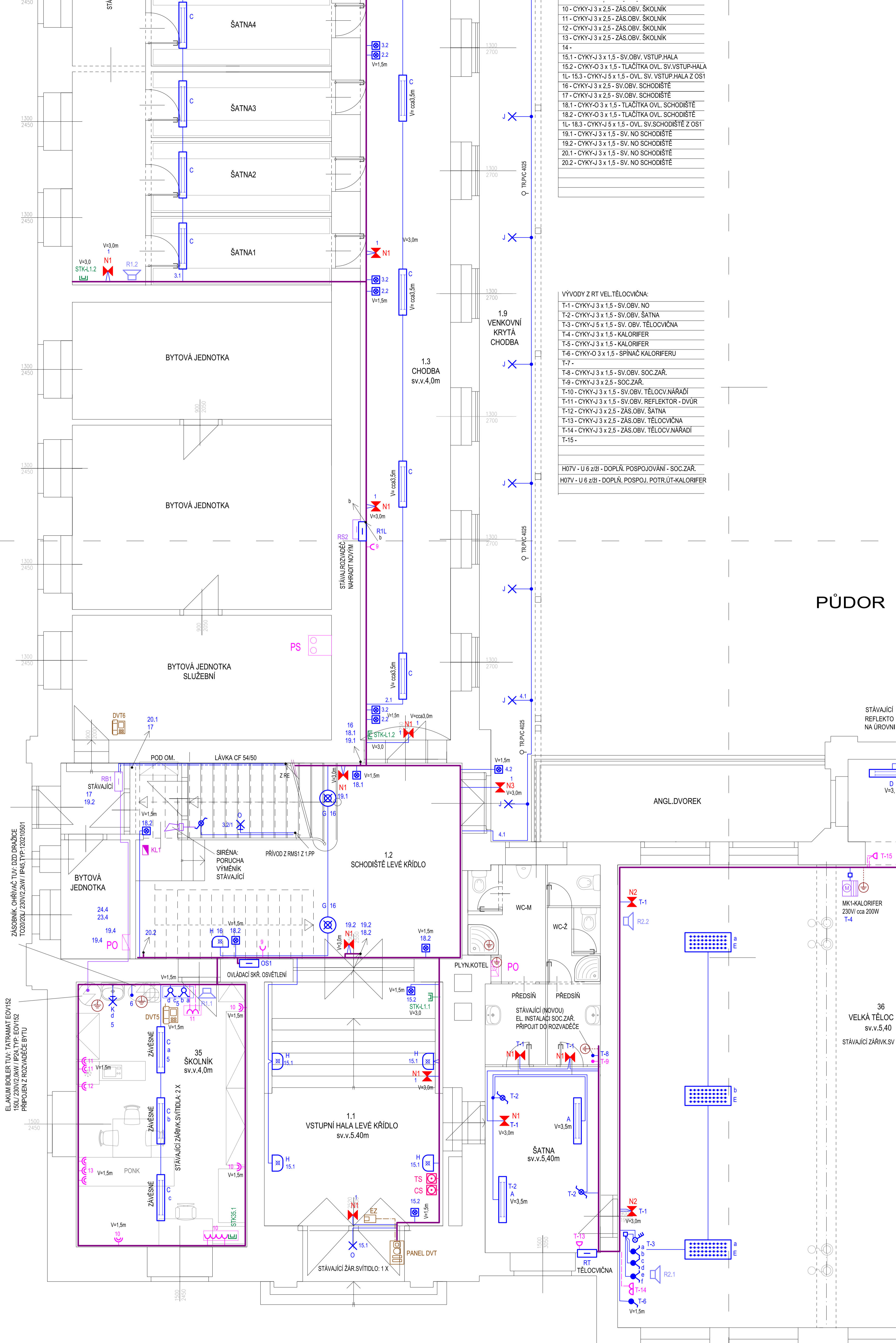


## PŮDORYS 1.NP - LK



### VÝVODY Z R1L:

- |          |   |
|----------|---|
| 1 -      | CYKY-J 3 x 1,5 - SV.OBV. NO                   |
| 2.1 -    | CYKY-J 3 x 1,5 - SV.OBV. CHODBA               |
| 2.2 -    | CYKY-O 3 x 1,5 - TLAČÍTKA OVL. SV.CHODBA      |
| 1L-2.3 - | CYKY-J 5 x 1,5 - OVL. SV.CHODBA Z OS1         |
| 3.1 -    | CYKY-J 3 x 1,5 - SV.OBV. ŠATNY                |
| 3.2 -    | CYKY-O 3 x 1,5 - TLAČÍTKA OVL. SV.ŠATNY       |
| 1L-3.3 - | CYKY-J 5 x 1,5 - OVL. SV.ŠATNY Z OS1          |
| 4.1 -    | CYKY-J 3 x 1,5 - SV.OBV. VENK.CHODBA          |
| 4.2 -    | CYKY-O 3 x 1,5 - TLAČÍTKA OVL. SV.VENK.CHODBA |
| 1L-4.3 - | CYKY-J 5 x 1,5 - OVL. SV.VENK.CHODBA Z OS1    |
| 5 -      | CYKY-J 3 x 1,5 - SV.OBV. ŠKOLNIK              |
| 6 -      | CYKY-J 3 x 2,5 - ŠKOLNIK - BOILER TUV         |
| 7 -      |   |
| 8 -      |   |
| 9 -      | CYKY-J 3 x 2,5 - ZÁS.OBV. CHODBA              |
| 10 -     | CYKY-J 3 x 2,5 - ZÁS.OBV. ŠKOLNIK             |
| 11 -     | CYKY-J 3 x 2,5 - ZÁS.OBV. ŠKOLNIK             |



- 10 - CYKY-J 3 x 2,5 - ZÁS.OBV. ŠKOLNÍK
- 11 - CYKY-J 3 x 2,5 - ZÁS.OBV. ŠKOLNÍK
- 12 - CYKY-J 3 x 2,5 - ZÁS.OBV. ŠKOLNÍK
- 13 - CYKY-J 3 x 2,5 - ZÁS.OBV. ŠKOLNÍK
- 14 -
- 15.1 - CYKY-J 3 x 1,5 - SV.OBV. VSTUP.HALA
- 15.2 - CYKY-J 3 x 1,5 - TLAČÍTKA OVL. SV.VSTUP-HALA
- 1L - 15.3 - CYKY-J 5 x 1,5 - OVL. SV. VSTUP.HALA Z OS1
- 16 - CYKY-J 3 x 2,5 - SV.OBV. SCHODIŠTĚ
- 17 - CYKY-J 3 x 2,5 - SV.OBV. SCHODIŠTĚ
- 18.1 - CYKY-O 3 x 1,5 - TLAČÍTKA OVL. SCHODIŠTĚ
- 18.2 - CYKY-O 3 x 1,5 - TLAČÍTKA OVL. SCHODIŠTĚ
- 1L - 18.3 - CYKY-J 5 x 1,5 - OVL. SV.SCHODIŠTĚ Z OS1
- 19.1 - CYKY-J 3 x 1,5 - SV. NO SCHODIŠTĚ
- 19.2 - CYKY-J 3 x 1,5 - SV. NO SCHODIŠTĚ
- 20.1 - CYKY-J 3 x 1,5 - SV. NO SCHODIŠTĚ
- 20.2 - CYKY-J 3 x 1,5 - SV. NO SCHODIŠTĚ

- VÝVODY Z RT VEL.TÉLOVČIČNA:
- T-1 - CYKY-J 3 x 1,5 - SV.OBV. NO
  - T-2 - CYKY-J 3 x 1,5 - SV.OBV. ŠATNA
  - T-3 - CYKY-J 5 x 1,5 - SV. OVL. TĚLOVČIČNA
  - T-4 - CYKY-J 3 x 1,5 - KALORIFER
  - T-5 - CYKY-J 3 x 1,5 - KALORIFER
  - T-6 - CYKY-O 3 x 1,5 - SPINÁČ KALORIFERU
  - T-7 -
  - T-8 - CYKY-J 3 x 1,5 - SV.OBV. SOC.ZAŘ.
  - T-9 - CYKY-J 3 x 2,5 - SOC.ZAŘ.
  - T-10 - CYKY-J 3 x 1,5 - SV.OBV. TĚLOV.NÁRAĐÍ
  - T-11 - CYKY-J 3 x 1,5 - SV.OBV. REFLEKTOR - DVŮR
  - T-12 - CYKY-J 3 x 2,5 - ZÁS.OBV. ŠATNA
  - T-13 - CYKY-J 3 x 2,5 - ZÁS.OBV. TĚLOVČIČNA
  - T-14 - CYKY-J 3 x 2,5 - ZÁS.OBV. TĚLOV.NÁRAĐÍ
  - T-15 -
- H07V - U 6 z/žI - DOPLŇ. POSPOJOVÁNÍ - SOC.ZAŘ.  
H07V - U 6 z/žI - DOPLŇ. POSPOJ. POTR.ÚT-KALORIFER

# PŮDOR

ZÁSOBNÍK OHŘÍVAČ TUV: DZD DRAŽICE  
T020/20U / 230V/2,2kW / IP45, TYP: 120210501  
PŘIPOJEN Z ROZVADĚČE BYTU

ELAKUM BOILER TUV: TATRAMAT EOVI152  
150U / 230V/2,0kW / IP24, TYP: EOVI152  
PŘIPOJEN Z ROZVADĚČE BYTU

POZN.:  
ROZVODNÁ SOUSTAVA, 3+N+PE stf. 50Hz, 400/230V / TN-C / TN-S  
ZÁKLADNÍ OCHRANA PŘED ÚRAZEM EL.PROUDEM:  
AUTOMÁT.ODPJOJENÍM OD ZDROJE DLE ČSN 332000-4-41.  
DOPLŇENÁ ( ZVÝŠENÁ ) OCHRANA PŘED ÚRAZEM EL.PROUDEM:  
AUTOMÁT.ODPJOJENÍM OD ZDROJE A:  
1) PROUDOVÝM CHRÁNICEM 30mA  
VNĚJŠÍ VLVIVY: DLE ČSN 332000-5-51 , ČSN 332000-4-41 ed.2/21:  
AB8 - VENKOVNÍ PROSTORY NECHRÁNĚNÉ PŘED ATM.VLVIVY: -50 - +40°C  
CA2 - KONSTRUKČNÍ MATERIÁLY HORLAVÉ - KROV.  
DLE ČSN 332000-7-701 - KOUPELNY, SPRCHY  
DLE ČSN 332130 - UMYVACÍ PROSTORY  
BEŽNÍ - NEBEZPEČÍ POŽÁRU HŮŘL.HMOT: ARCHIV  
BC3 - ČÁSTY DOTYK SE ZEMÍ - VELKÉ MNOŽSTVÍ KOV HMOT: 1.PP  
NORMÁLNÍ DLE TAB N4M ČSN 33200-4-41  
EL.INSTALACE: KÁBELY CYKY ULOŽENÝMI PŘEVÁŽNĚ POD OM.  
NA / V HORLAVÝCH HMOTÁCH DLE ČSN 332312.

Zodp. proj.: Drahomír Holoubek , IČ: 617 92 951	<b>PROJEKTOVÁ KANCELÁŘ</b> Drahomír Holoubek Závodní mlh. 84 / 7, tel: 775 655 599 36017 KARLOVY VARY - STARÁ ROLE
Objednatel:	Investor: Základní škola Dukelských hrdinů, Moskevská 25, K.Vary
KÚ: Karlovarský MÚ: K.Vary St.Ú: K.Vary	Formát: Datum 05 / 2015
Stavba: ZÁKLADNÍ ŠKOLA DUKELSKÝCH HRDINŮ MOSKEVSKÁ 25, KARLOVY VARY REKONSTRUKCE EL.INSTALACE	Čís.zakázky 14 / 15
Objekt:	Proj.stupeň: PROJEKT.DOKUM.
Díleč část: D.1.4.4 - SILNOPROUDÁ A SLABOPROUDÁ ELEKTROTECHNIKA	Měřitko: Číslo výkresu: D.1.4.4 / 5
Obsah: PŮDORYS 1.NP - LK	