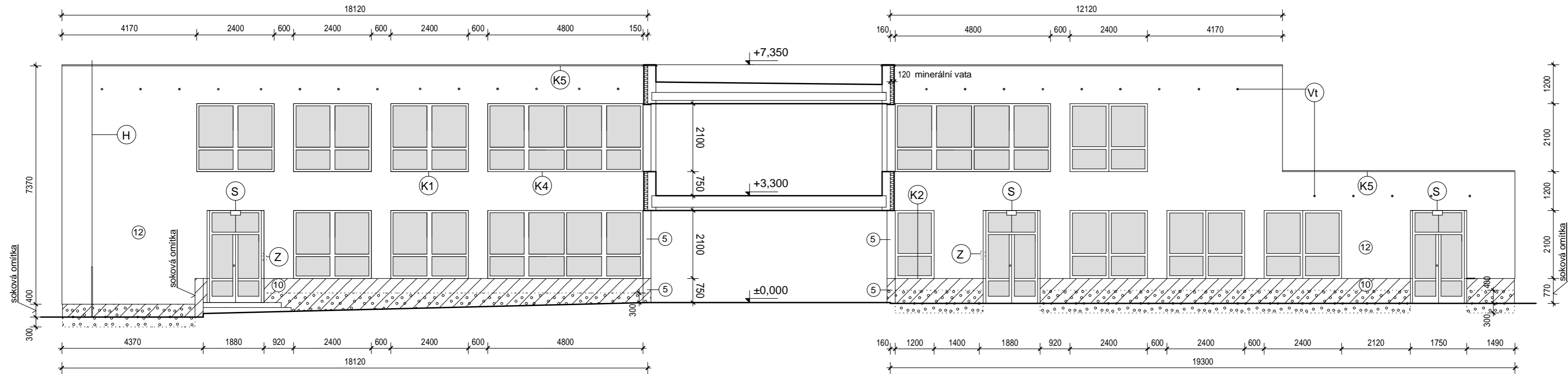
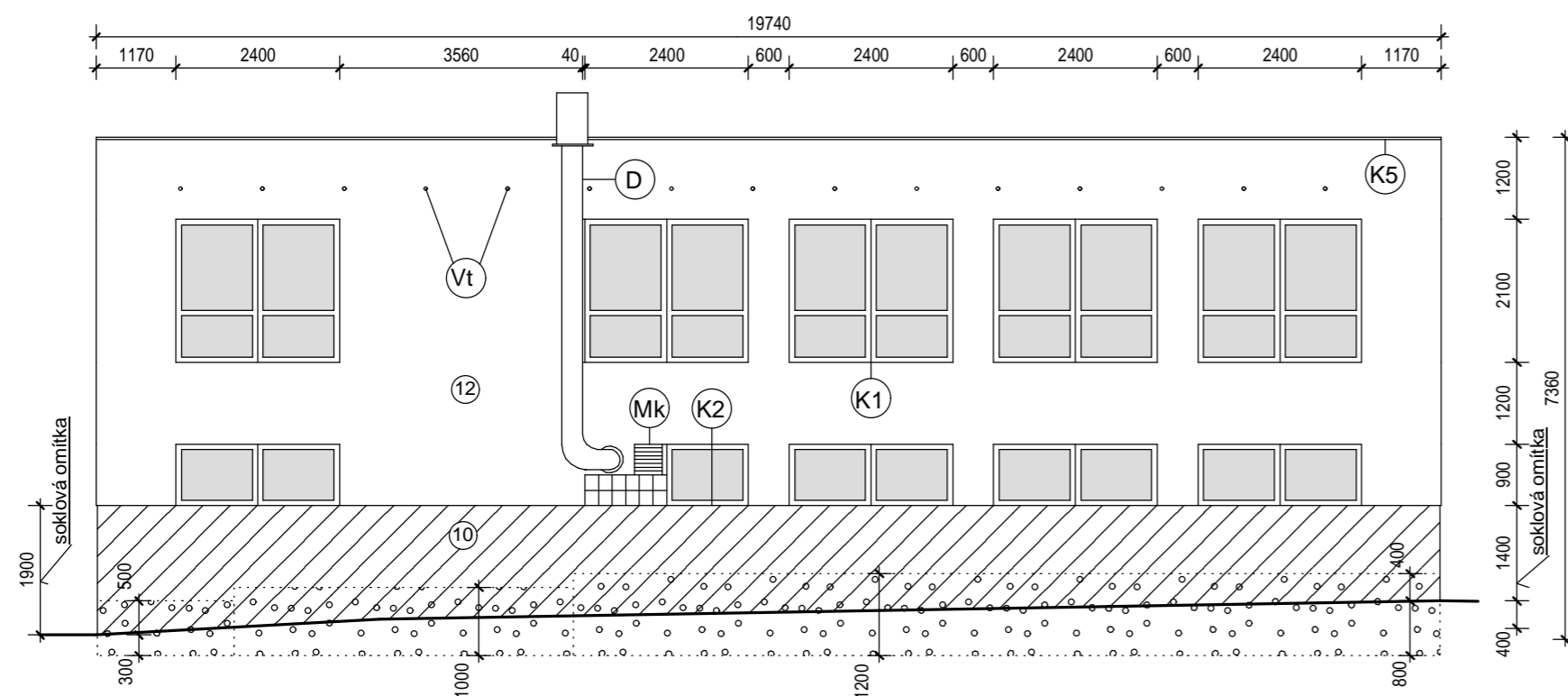


## Pohled severní 2



## Pohled severní 1



### LEGENDA:

#### Fasádní prvky:

- (H) stávající vedení hromosvodu bude sejmuto, příchytky odstraněny a nahrazeny novými s délkou dle přísl. ČSN EN 62305
- (Vt) odvodňovací trubička, prodloužená 20 mm za líc fasády 43 ks
- (D) odvod od digestoře, část vedení kolmého k fasádě prodloužit o tloušťku zateplení
- (S) světlo, vyměnit za nové, IPE min. 43 - 3 ks
- (Z) zvonkové tablo přeložit do ostění niky vchodu
- (Mk) větrání kuchyně, mřížka, stávající

#### Klempířské prvky:

- (K1) nové parapetní plechy, typové z hliníkového plechu, prášková barva bílá, pro okno š = 2400mm, RŠ = 310 - 360 mm, dle polohy 18 x
- (K2) nové parapetní plechy, typové z hliníkového plechu, prášková barva bílá, pro okno š = 1200mm, RŠ = 310 - 360 mm, dle polohy 2 x
- (K4) nové parapetní plechy, typové z hliníkového plechu, prášková barva bílá, pro okno š = 4800 mm, RŠ = 310 - 360 mm, dle polohy 3 x
- (K5) oplechování atiky TiZn, RŠ 660 mm
- (K6) oplechování obvodové zdi terasy TiZn, RŠ 660 mm

#### Poznámka:

přesné rozměry parapetních plechů je nutno určit po přesném zaměření jednotlivých otvorů, šířka ostění, vzhledem k nerovnostem fasády, je proměnlivá

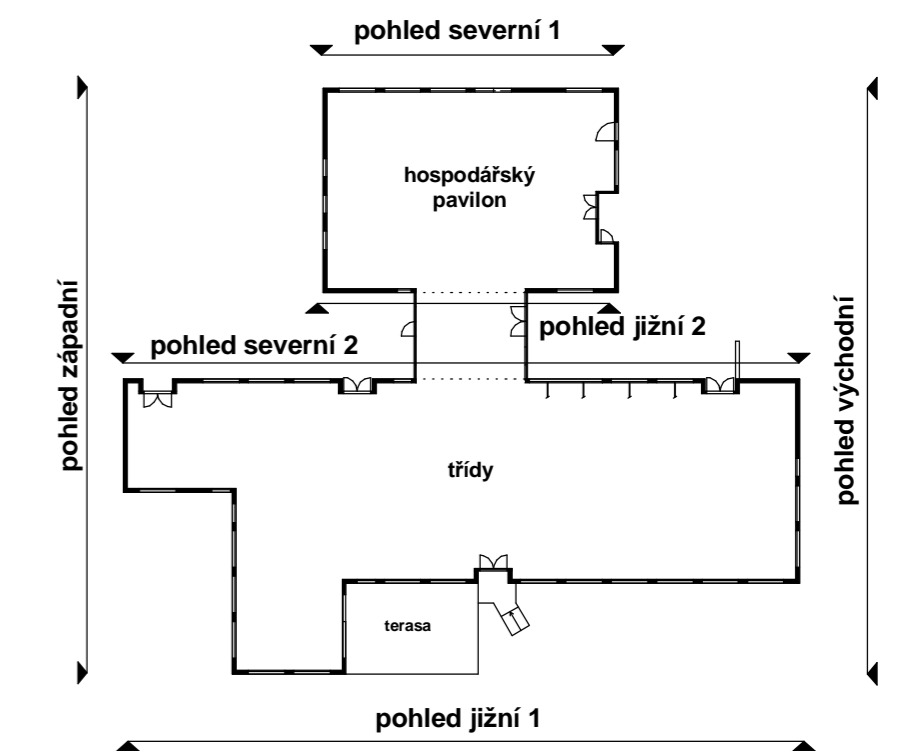
#### Izolace:

- (12) fasádní polystyrén expandovaný EPS, tloušťka značena v cm
- ◻ fasádní polystyrén XPS tl. 100 mm, v případě jiné tloušťky, je tato značena v kroužku v cm
- ▨ minerální vata, tl. 120 mm
- ▧ soklová omítka na EPS a XPS

#### Poznámka:

u výplní otvorů je kótován jejich stávající stavební rozměr, otvory výplní budou zmenšeny o tloušťku izolantu, t.j. cca 30 mm v nadpraží a na obou ostěních, viditelná část rámu zůstane 40 mm

## Pozice pohledu



Hlavní inženýr projektu: Ing.arch. Helena Ruseva		KV-SVISS, s.r.o. Závodu míru 579 360 17 Karlovy Vary Tel., fax. 353 561 698
Zodpovědný projektant: Ing.arch. Helena Ruseva		
Výpracoval: Ing.arch. Helena Ruseva		
Obec: Karlovy Vary		
Kraj: Karlovarský		
Objednatel: Statutární město K.Vary, Moskevská 1, 361 20 Karlovy Vary		
Název díla: 2. MŠ K.Vary, o.p., Krušnohorská 16/740 - opatření z EA - zateplení obvodového pláště		Datum: 03/2013
		Stupeň: projekt
		Zakázka:
		Měří: 1:100
		Č. výt.: 5
<b>Pohled severní 1,2 - návrh</b>		