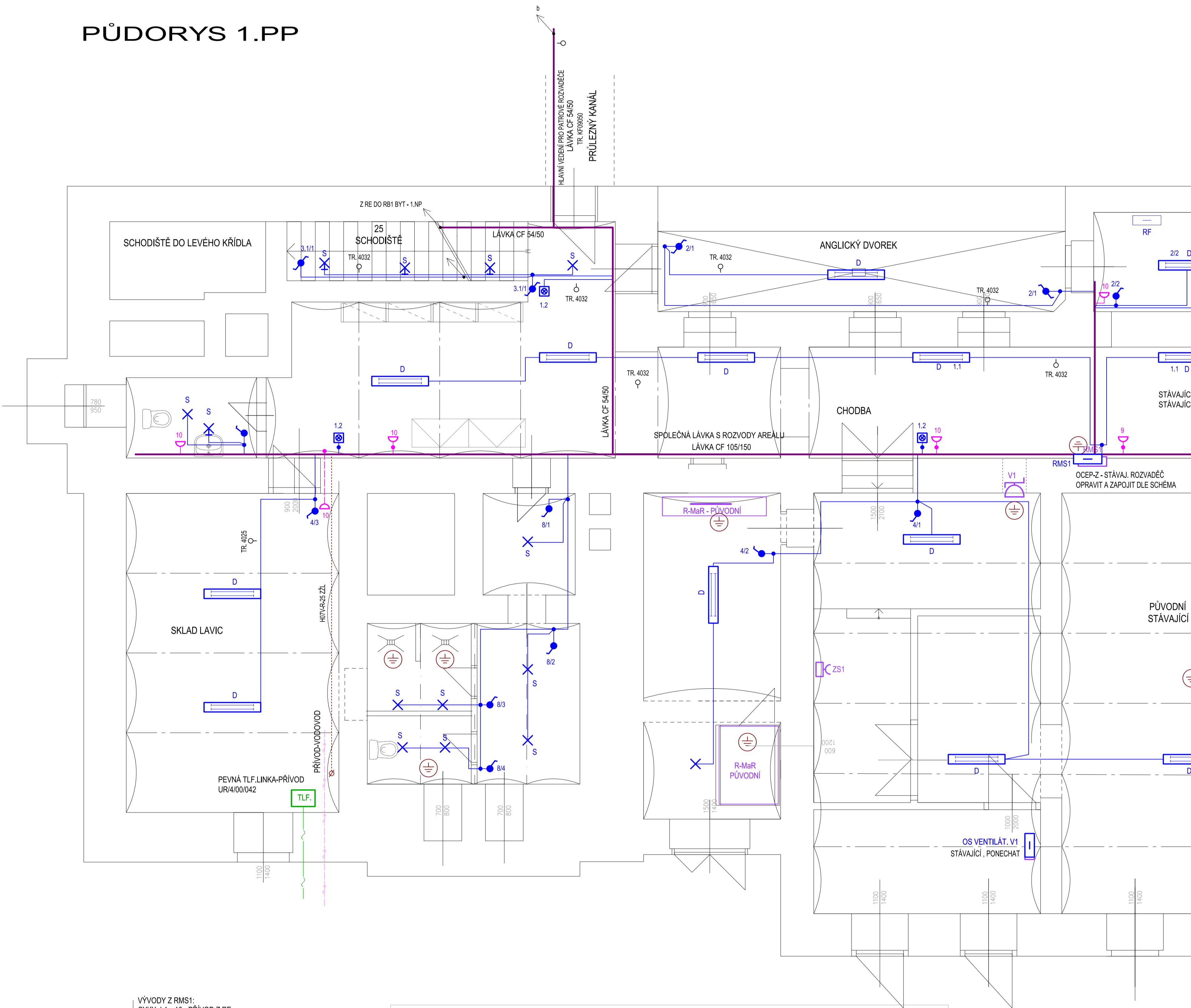


# PŮDORYS 1.PP



VÝVODY Z RMS1:  
 CYKY-J 4 x 16 - PŘÍVOD Z RE  
 CYKY-J 5 x 1,5 - PŘÍVOD Z RE - REZ. HDO

- 1.1 - CYKY-J 3 x 1,5 - SV.OBV. CHODBA
- 1.2 - CYKY-O 3 x 1,5 - TLAČÍTKA OVL. SV.CHODBA
- 2 - CYKY-J 3 x 1,5 - SV.OBV. ANGL. DVOREK
- 3.1 - CYKY-J 3 x 1,5 - SV.OBV. SCHODIŠTĚ 1
- 3.2 - CYKY-J 3 x 1,5 - SV.OBV. SCHODIŠTĚ 2
- 4 - CYKY-J 3 x 1,5 - SV.OBV. SKLEP
- 5 - CYKY-J 3 x 1,5 - SV.OBV. SKLEP
- 6 - CYKY-J 3 x 1,5 - SV.OBV. VYMĚNIK.STANICE
- 7 -
- 8 - CYKY-J 3 x 1,5 - SV.OBV. SOC.ZAŘ
- 9 - CYKY-J 3 x 2,5 - ZÁS.OBV. SKLEP VLEVO
- 10 - CYKY-J 3 x 2,5 - ZÁS.OBV. SKLEP VPRAVO
- 11 - CYKY-J 3 x 2,5 - ZÁS.OBV. SKLEP STŘED
- 12 -
- 13 -
- 14 - CYKY-J 5 x 6 - ZÁS.SKŘ. ZS1
- 15 - CYKY-J 5 x 6 - VYMĚNIK.STANICE (RK1,RK2)

H07V - U 6 žÍŘI - DOPLŇ. POSPOJOVÁNÍ - SOC.ZAŘ.  
 H07V - U 16 žÍŘI - HOP-RMS1

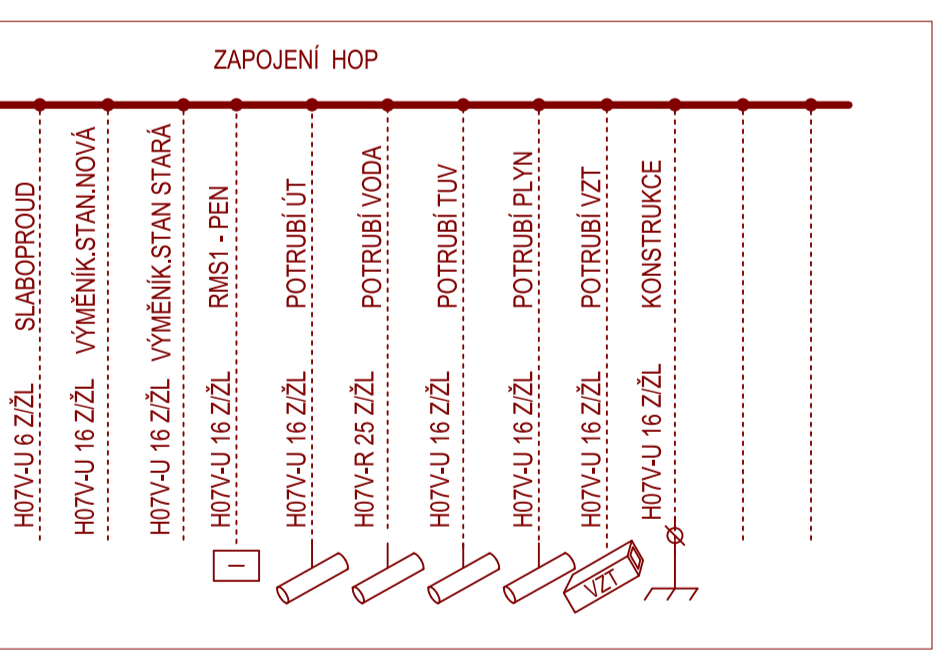
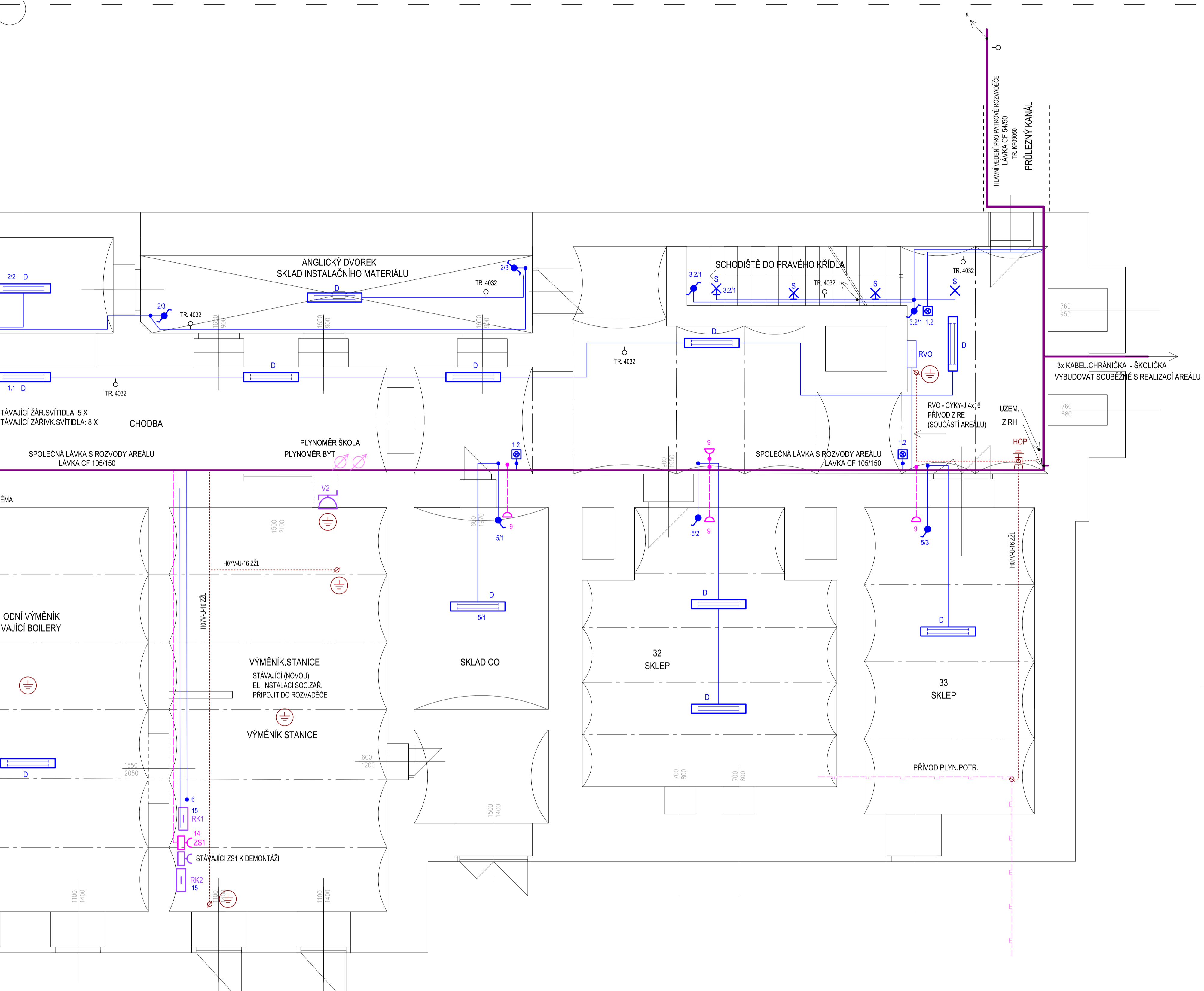
**LEGENDA ZNAČEK:**

- VEDENÍ - SDRUŽENÁ TRASA
- VEDENÍ PRO SVĚTELNÉ OVBODY
- VEDENÍ PRO ZÁSUVKOVÉ OVBODY
- VEDENÍ PRO OVLÁDÁNÍ, MĚŘENÍ A REGULACI
- VEDENÍ PRO POSPOJOVÁNÍ
- SVĚTIDLO ŽÁŘIVKOVÉ
- SVĚTIDLO ŽÁŘIVKOVÉ ASYMETRICKÉ
- SVĚTIDLO S LED ZDROJEM
- SVĚTIDLO VÍZ VÝKAZ VÝMĚR
- SVĚTIDLO ŽÁROVKOVÉ NÁSTĚNNÉ
- SVĚTIDLO ŽÁROVKOVÉ STROPNÍ
- SVĚTIDLO NÁSTĚNNÉ S POHYBOVÝM SPÍNAČEM
- VÝVOD STROPNÍ PRO SVĚTIDLO (3 / 5 ŽÍL.)
- SPÍNAČE 230V / IP20 / ŘAZ.01, 05, 06, 07, 66, 110So
- SPÍNAČE 230V / IP44 / ŘAZ.01, 05, 06, 07, 66, 110So
- SVĚTIDLO PRO NOUZOVÉ OSVĚTLENÍ
- N1 - VNITŘNÍ N2 - VNITŘNÍ IP 44-66
- N3 - VENKOVNÍ IP 44-66

**PS1** POHYBOVÝ SPÍNAČ 230V, 180°, IP20  
**PS2** POHYBOVÝ SPÍNAČ 230V, 360°, IP20  
**PS3** POHYBOVÝ SPÍNAČ 230V, 180°, IP44  
**PS4** POHYBOVÝ SPÍNAČ 230V, 360°, IP44

ZÁSUVKA 230V / 16A, IP20, 1.NÁS., 2.NÁS.,  
 ZÁSUVKA 230V / 16A, IP44  
 ROZVADĚČ RD - ELEKTROINSTALACE  
 UZEMNĚNÍ  
 DOPLŇUJÍCÍ POSPOJOVÁNÍ  
 ZÁS. TV-R-SAT  
 ZÁSUVKA KOMUNIKAČNÍ - DATOVÁ 2PORTOVÁ  
 ZÁSUVKA KOMUNIKAČNÍ - DATOVÁ 1PORTOVÁ  
 DVT - PŘÍSTROJ DOMOVNÍHO VIDEOTELEFONU  
 DVEŘNÍ EL.ZÁMEK - EL.VRÁTNÝ  
 PANEL DOM.VIDEO.TLF. S HOVOROVOU SOUPRAVOU  
 UMÍSTĚNÍ SE PŘEDPOKLÁDÁ U VSTUP.DVEŘÍ





POZN.:  
 ROZVODNÁ SOUSTAVA, 3+N+PE stf. 50Hz, 400/230V / TN-C / TN-S  
 ZÁKLADNÍ OCHRANA PŘED ÚRAZEM EL.PROUDEM:  
 AUTOMAT.ODPOJENÍM OD ZDROJE DLE ČSN 332000-4-41.  
 DOPLNĚNÁ ( ZVÝŠENÁ ) OCHRANA PŘED ÚRAZEM EL.PROUDEM:  
 AUTOMAT.ODPOJENÍM OD ZDROJE A:  
 1) PROUDOVÝM CHRÁŇČEM 30mA  
 VNĚŠNÍ VLIVY: DLE ČSN 332000-5-51, ČSN 332000-4-41 ed.2/1:  
 AB8 - VENKOVNÍ PROSTORY NECHRÁNĚNÉ PŘED ATM.VLIVY: -50 - +40°C  
 CA2 - KONSTRUKČNÍ MATERIÁLY HOŘLAVÉ - KROV.  
 DLE ČSN 332000-7-701 - KOUPELNY, SPRCHY  
 DLE ČSN 332130 - UMÝVACÍ PROSTORY  
 BE2N1 - NEBEZPEČÍ POŽÁRU HOŘL.HMOT: ARCHIV  
 BC3 - ČÁSTY DOTYK SE ZEMÍ - VELKÉ MNOŽSTVÍ KOV HMOT: 1.PP  
 NORMÁLNÍ DLE TAB NA4 ČSN 33200-4-41  
 EL.INSTALACE: KABELY CYKY ULOŽENYMI PŘEVÁŽNĚ POD OM.  
 NA / V HOŘLAVÝCH HMOTÁCH DLE ČSN 332312.

Zodp. proj.: Drahomír Holoubek, IČ: 617 92 951			<b>PROJEKTOVÁ KANCELÁŘ</b> Drahomír Holoubek Závodu míru 584 / 7, tel.: 775 655 599 36017 KARLOVY VARY - STARÁ ROLE		
Objednatel:					
Investor: Základní škola Dukelských hrdinů, Moskevská 25, K.Vary					
KÚ:	Karlovarský	MÚ:	K.Vary	St.Ú:	K.Vary
Stavba:			Formát		
ZÁKLADNÍ ŠKOLA DUKELSKÝCH HRDINŮ MOSKEVSKÁ 25, KARLOVY VARY REKONSTRUKCE EL.INSTALACE			05 / 2015		
Objekt:			Čís.zakázky		
Díleč část: D.1.4.4 - SILNOPROUDÁ A SLABOPROUDÁ ELEKTROTECHNIKA			14 / 15		
Obsah:			Proj.stupeň:		
PŮDORYS 1.PP			PROJEKT.DOKUM.		
			Měřítko:	Číslo výkresu:	
				D.1.4.4 / 4	