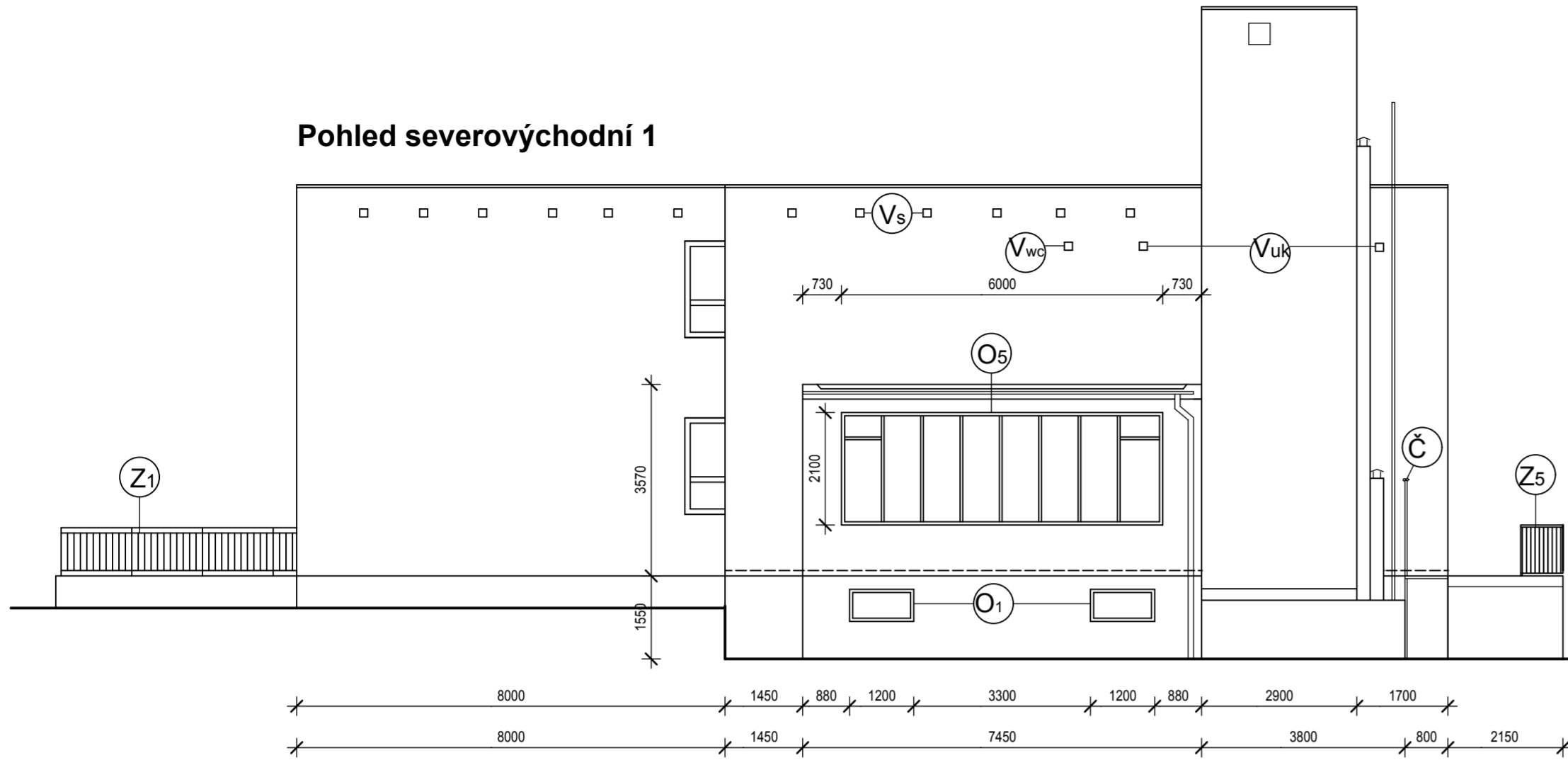
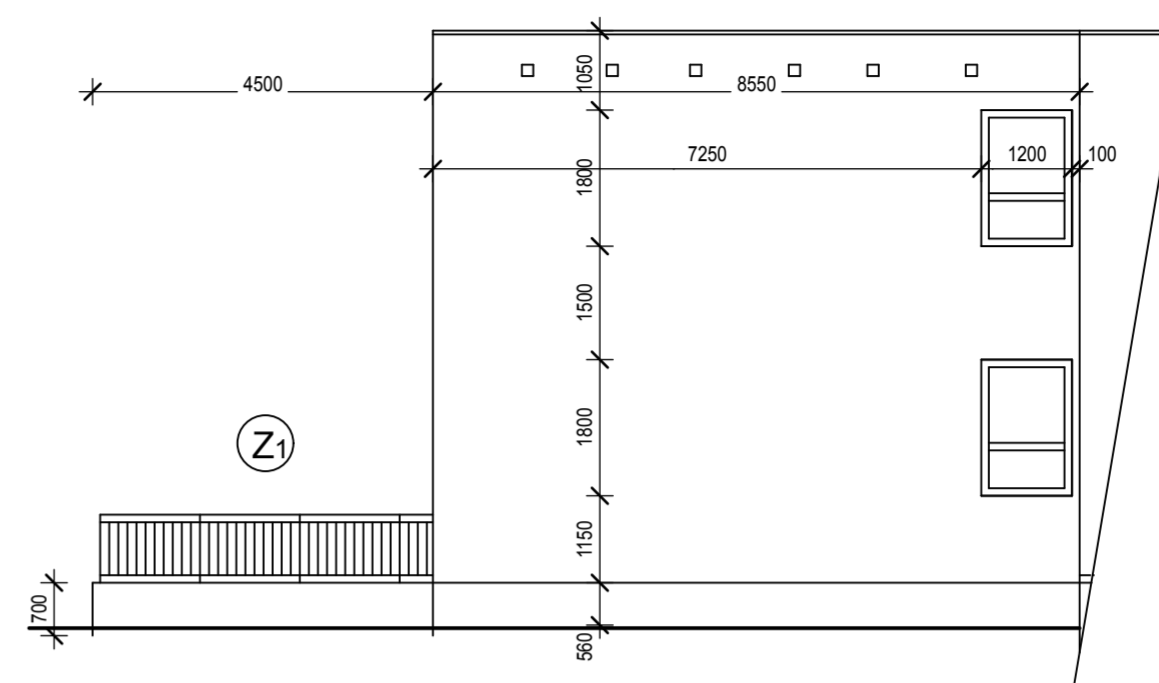


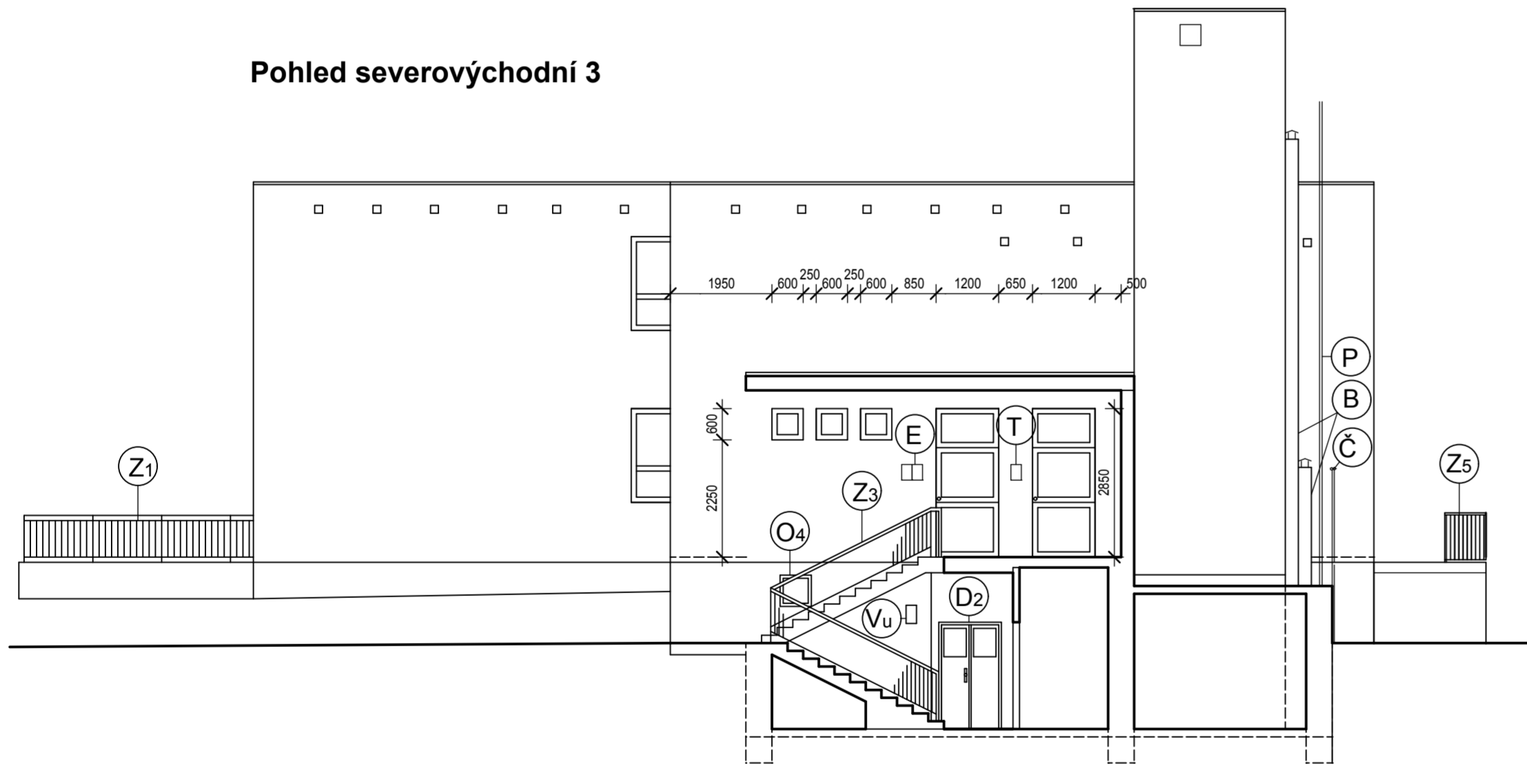
**Pohled severovýchodní 1**



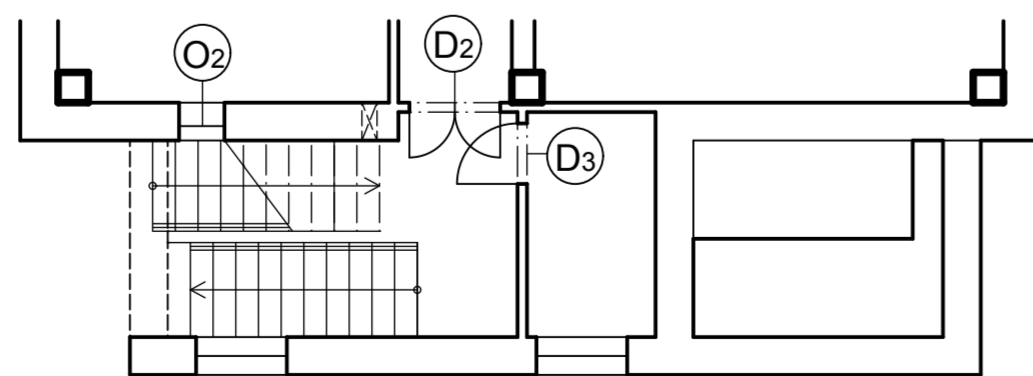
**Pohled severovýchodní 2**



**Pohled severovýchodní 3**



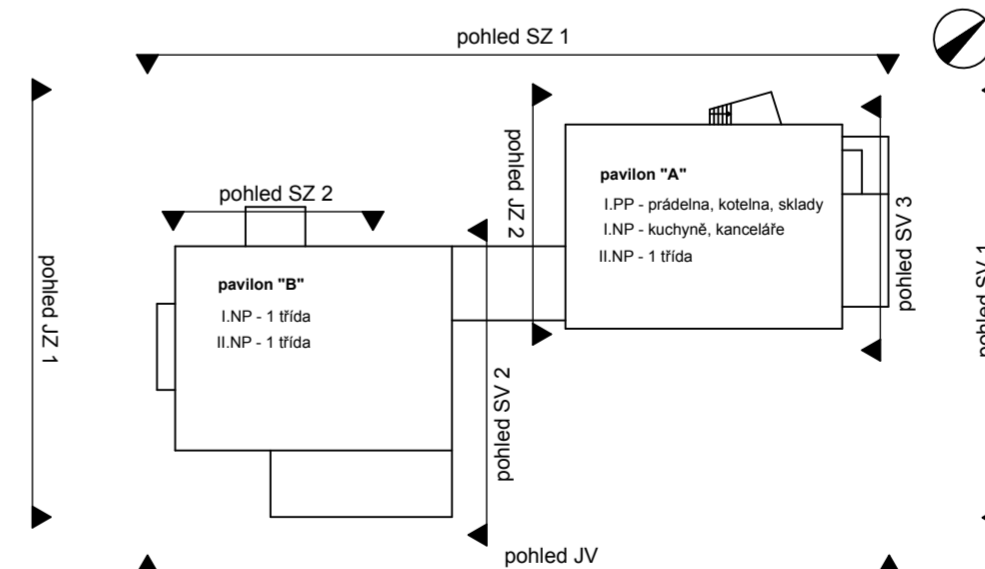
**Půdorys suterénu u vchodu**



**Legenda:**

- |                    |                                                                |         |                   |                                                                                       |      |
|--------------------|----------------------------------------------------------------|---------|-------------------|---------------------------------------------------------------------------------------|------|
| (V <sub>s</sub> )  | větrací otvory střešního pláště, 150 x 150 mm, demontáž mřížek | .... ks | (Z <sub>1</sub> ) | zábradlí terasy celkem, v = 1 m, dl. = 19 m                                           |      |
| (V <sub>wc</sub> ) | větrání WC, 150 x 150 mm, demontáž mřížek                      | 2 ks    | (Z <sub>3</sub> ) | zábradlí hlavní vchod celkem, v = 1,20m, dl. = 9 m                                    |      |
| (V <sub>uk</sub> ) | větrání úklid, 150 x 150 mm, demontáž mřížek                   | 2 ks    | (Z <sub>5</sub> ) | zábradlí rampa v = 1 m, dl. = 5 m                                                     |      |
| (S)                | světlo, demontáž                                               | 2 ks    | (P)               | odvzdušňovací potrubí plynovodu                                                       |      |
| (T)                | zvonkové tablo, demontáž                                       |         | (O <sub>1</sub> ) | původní dřevěná okna závěťří 1200 x 600 mm, demontáž                                  | 2 ks |
| (B)                | komíny plynového bojleru                                       |         | (O <sub>4</sub> ) | původní dřevěné okno suterénu 600 x 600 mm, demontáž                                  | 1 ks |
| (E)                | skříňné slaboproud                                             |         | (O <sub>5</sub> ) | výplň drátosklem do ocelových rámu u závěťří hlavního vchodu, 600 x 2100 mm, demontáž |      |
| (V <sub>u</sub> )  | mřížka větrání umývárny, 200 x 350 mm, demontáž mřížky         | 1 ks    | (D <sub>2</sub> ) | původní dřevěné dveře 1200/ 2100 mm do ocelové zárubně, demontáž                      | 1 ks |
| (Č)                | čidlo kotelny                                                  |         | (D <sub>3</sub> ) | původní dřevěné dveře do ocelové zárubně, 800/ 1970 mm, demontáž                      | 1 ks |

**Situace 1 : 500, pozice pohledu**



|                                                                                                    |             |                                                                                             |
|----------------------------------------------------------------------------------------------------|-------------|---------------------------------------------------------------------------------------------|
| Hlavní inženýr projektu : Ing.arch. Helena Ruseva                                                  |             | <b>KV-SVISS, s.r.o.</b><br>Závodu míru 579<br>360 17 Karlovy Vary<br>Tel., fax. 353 561 698 |
| Zodpovědní projektant : Ing.arch. Helena Ruseva                                                    |             |                                                                                             |
| Výpracoval : Ing.arch. Helena Ruseva                                                               |             |                                                                                             |
| Obec : Karlovy Vary                                                                                |             |                                                                                             |
| Kraj : Karlovarský                                                                                 |             |                                                                                             |
| Objednatel : Statutární město K.Vary, Moskevská 1, 361 20 Karlovy Vary                             |             |                                                                                             |
| Název akce : <b>2. MŠ K.Vary, o.p., Vilová 1/346 - opatření z EA - zateplení obvodového pláště</b> |             | Datum : 03/2013<br>Stupeň : projekt<br>Paré č. :                                            |
| Pohled severovýchodní 1,2,3 - stav                                                                 |             |                                                                                             |
| Měřítko : 1:100<br>1:500                                                                           | Č. výt. : 4 |                                                                                             |