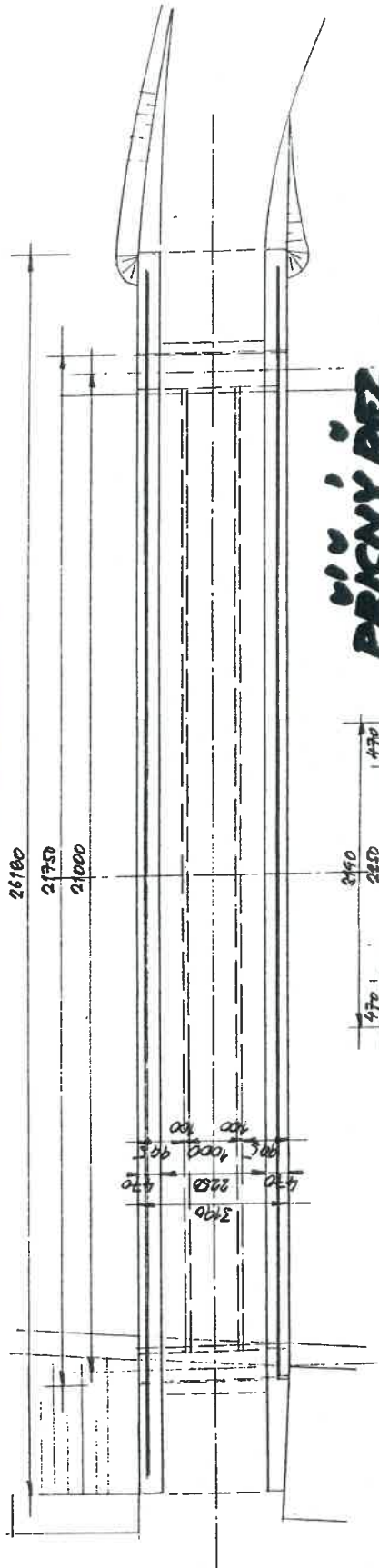
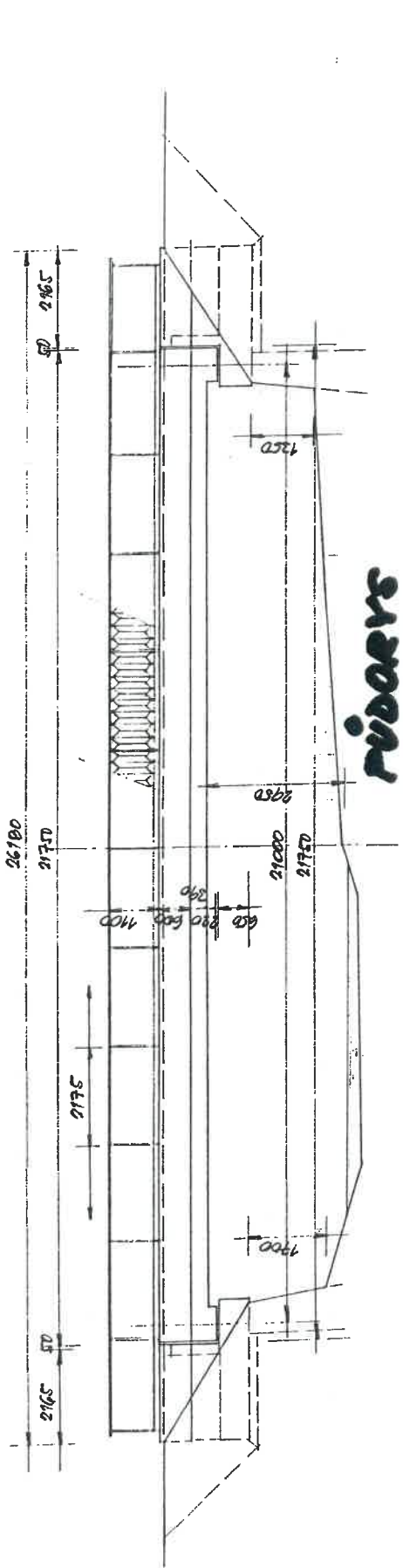


MOSTNÍ LIST:

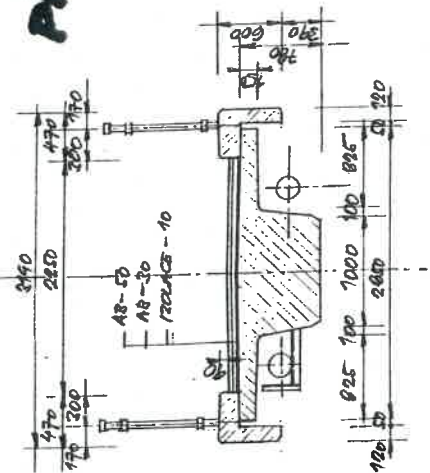
| | | | |
|--|--|--|--------|
| 1. Název mostu: Lávka u mostu ev.č.6-055 v Rybářích | | Evidenční čís. mostu: L 16 | |
| 2. Předmět přemostění nebo převedení (překážka): řeka Rolava | | Rok postavení: | |
| 3. Dálnice nebo silnice: pěší komunikace km: | | Zatížitelnost: a) normální: 4,00 kNm⁻² b) výhradní: c) výjimečná: | |
| 4. Katastrální obec: Karlovy Vary 5. Okres: Karlovy Vary 7. Udržovatel: Město Karlovy Vary | | d) most navržen pro zatížení: | |
| 6. Kraj: | | | |
| 8. Počet otvorů: 1 | 9. Světlost otvorů: kolmá: 20,00 m šikmá: -- | | |
| 10. Délka přemostění: 26,18 m | 11. Rozpětí polí: 21,00 m | 12. Šikmost mostu: 90^o | |
| 13. Podrobný popis nosné konstrukce: Prostě uložený předpjatý trám T průřezu s chodníkovými konzolami. | | | |
| Stavební výška: 0,90 m | | Úložná výška: | |
| 14. Opěry: Počet 2 | Délka: 3,20 m | Tloušťka: 3,00 m /nabet.úložné prahy/ | |
| Výška: | Druh a materiál: železobeton | | |
| 15. Ostatní podpěry: nejdou | Počet: | Délka: | Výška: |
| Tloušťka: | | | |
| Druh a materiál: | | | |
| 16. Prostorová úprava: Volná šířka mostu (podjezdu): 2,80 m | Šířka chodníků: | | |
| Šířka mezi zvýšenými obrubami: 2,25 m | Volná výška nad vozovkou: | | |
| 17. Vozovka a chodníky: Druh vozovky: živičná | | | |
| Druh zpevněné části krajnice: -- | | | |
| Druh chodníků: -- | | | |
| Zábradlí: oboustranné ocelové městského typu | | | |
| 18. Výška mostu nad terénem: 3,85 m | | | |
| 19. Výška spodní hrany konstrukce nad vel. vodou: | | Normální hloubka vody: 0,30 m | |
| 20. Různá zařízení na mostě: chráničky pod chodníkovými konzolami | | Výkresy mostu: archiv odboru dopravy Úřadu města Karlovy Vary | |
| 21. Stavební stav: II - velmi dobrý | | | |
| 22. Správní údaje: | | | |
| 23. Reprodukční pořizovací hodnota (RPH) výchozí: | | | Kčs |
| Úprava: (stručný popis) | | | |
| Nová RPH: | datum | Kčs | datum |
| | | | |
| | datum | Kčs | datum |
| | | | |

SCHEMATICKÝ NÁČRT MOSTU:
(půdorys, příčný a podélný řez a pohled)

PONLED PROTI TOKU



PŘÍČNÝ ŘEZ



| Mostní list | datum | podpis | Mostní list | datum | podpis |
|-------------|---------|------------------------------|-------------|-------|--------|
| vypracoval | 12/1997 | Ing. Baum <i>[Signature]</i> | doplnil | | |
| doplnil | | | doplnil | | |