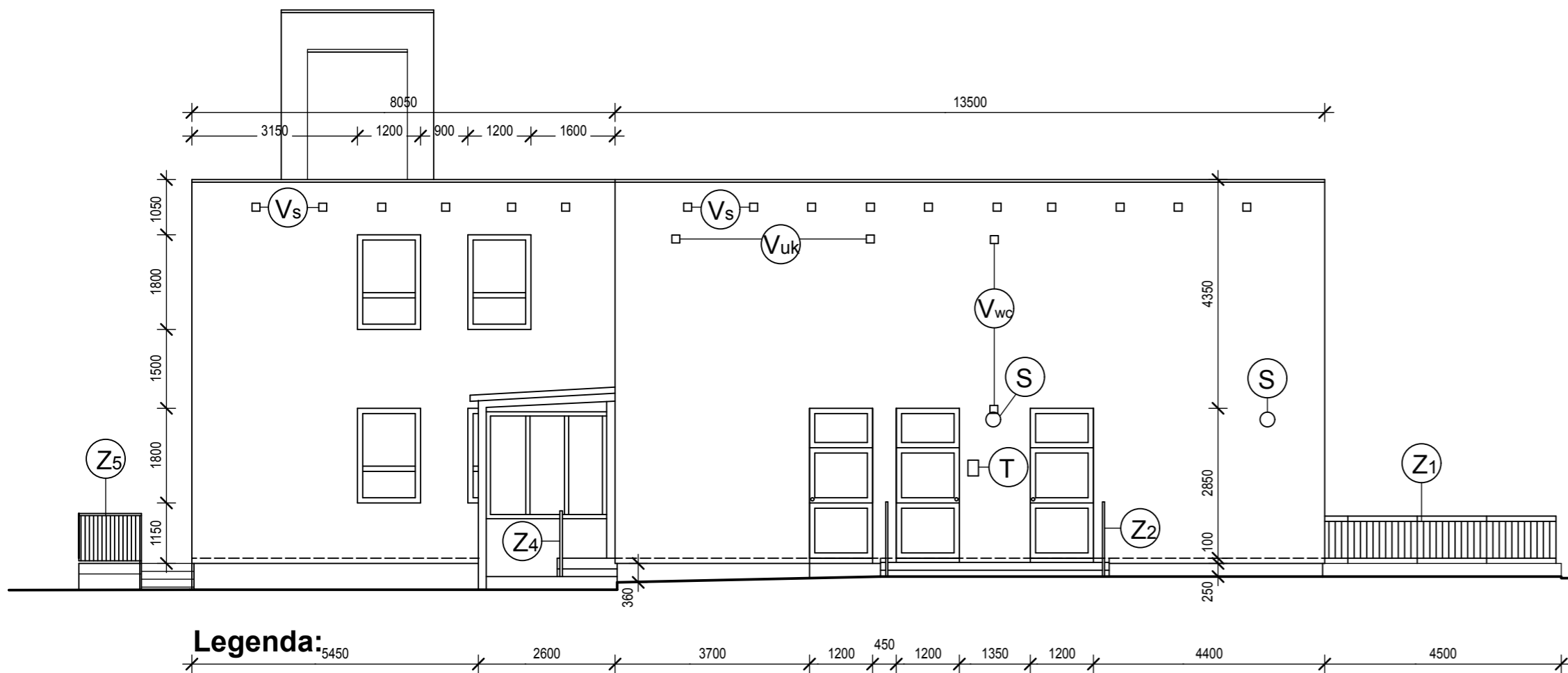
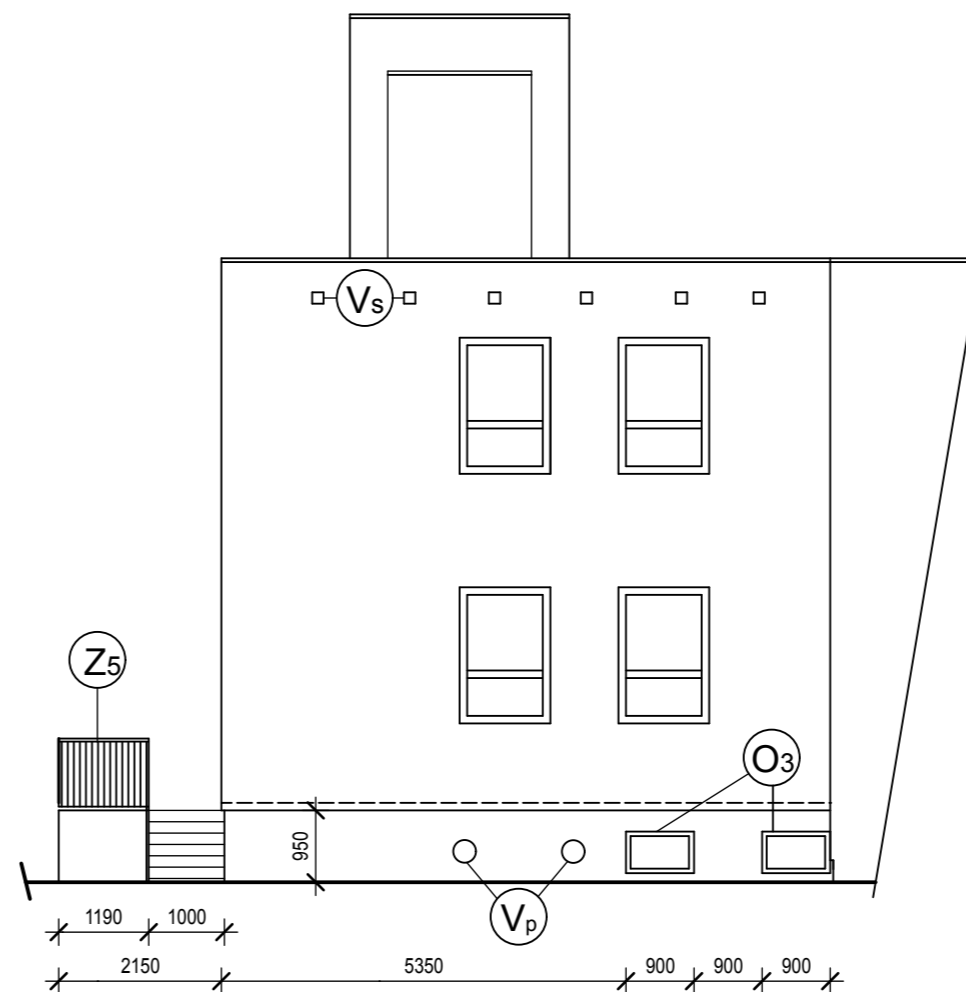


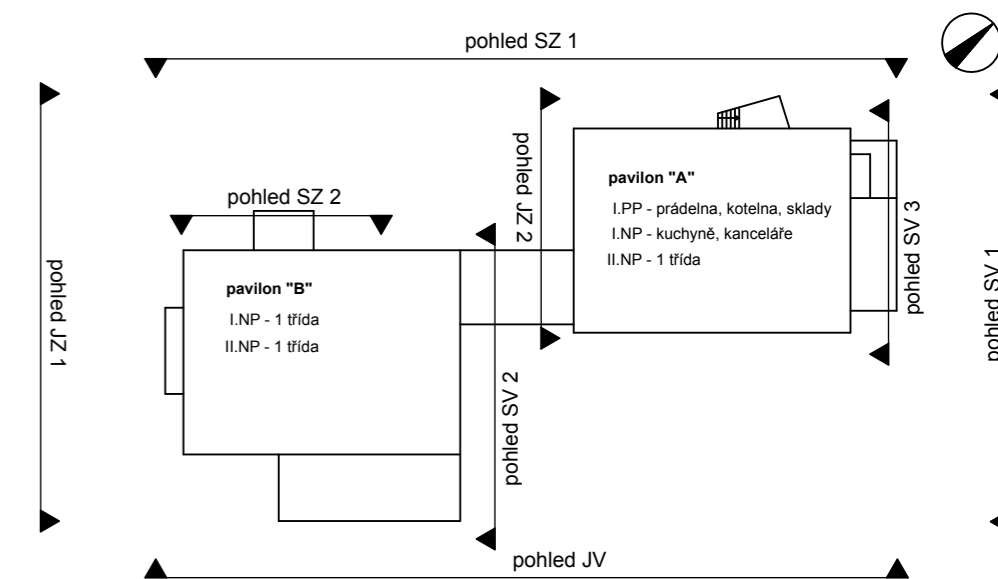
Pohled jihozápadní 1



Pohled jihozápadní 2



Situace 1 : 500, pozice pohledu



Legenda:

- | | |
|--|--|
| (Vs) větrací otvory střešního pláště, 150 x 150 mm, demontáž mřížek 16 ks | (T) zvonkové tablo, demontáž 1 ks |
| (Vwc) větrání WC, 150 x 150 mm, demontáž mřížek 2 ks | (Z1) zábradlí terasy celkem, v = 1 m, dl. = 19 m |
| (Vuk) větrání úklid, 150 x 150 mm, demontáž mřížek 2 ks | (Z2) zábradlí boční vchod celkem, v = 1,15 m dl = 3 m |
| (Vp) větrání prádelna, sušárna, prům. 260 mm demontáž, zazdíť otvory 2 ks | (Z4) zábradlí zadní vchod, v = 1 m, dl. = 2 m |
| (S) světlo, demontáž 2 ks | (Z5) zábradlí rampa v = 1 m, dl. = 5 m |
| (O3) původní dřevěné okno suterénu 900 x 600 mm, demontáž 2 ks | |

Hlavní inženýr projektu : Ing.arch. Helena Ruseva		KV-SVISS, s.r.o. Závodu míru 579 360 17 Karlovy Vary Tel., fax. 353 561 698
Zodpovědný projektant : Ing.arch. Helena Ruseva		
Vpracoval : Ing.arch. Helena Ruseva		
Obec : Karlovy Vary		
Kraj : Karlovarský		
Objednatel : Statutární město K.Vary, Moskevská 1, 361 20 Karlovy Vary		
Název akce: 2. MŠ K.Vary, o.p., Vilová 1/346 - opatření z EA - zateplení obvodového pláště		Datum : 03/2013 Stupeň : projekt Paré č. :
Pohled jihozápadní 1,2 - stav		Měř. : 1:100 1:500 Č. výt. : 3