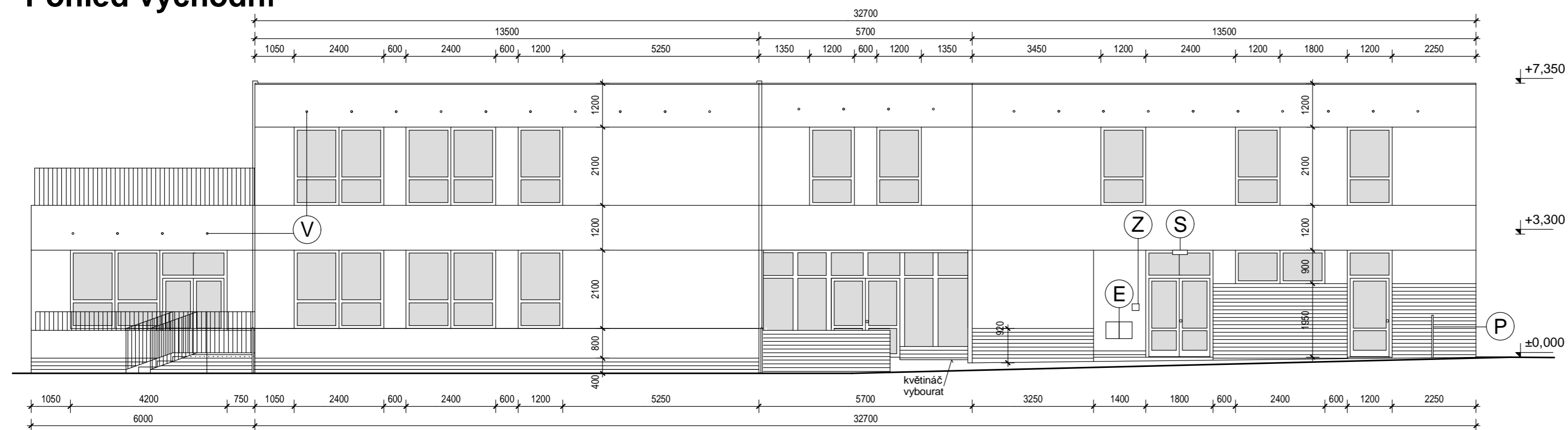
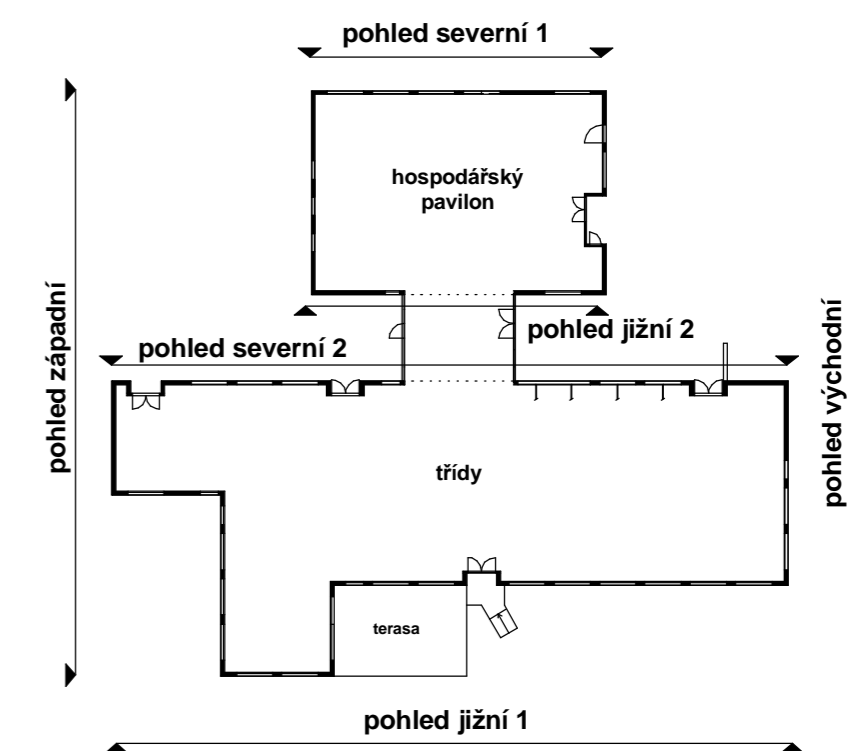


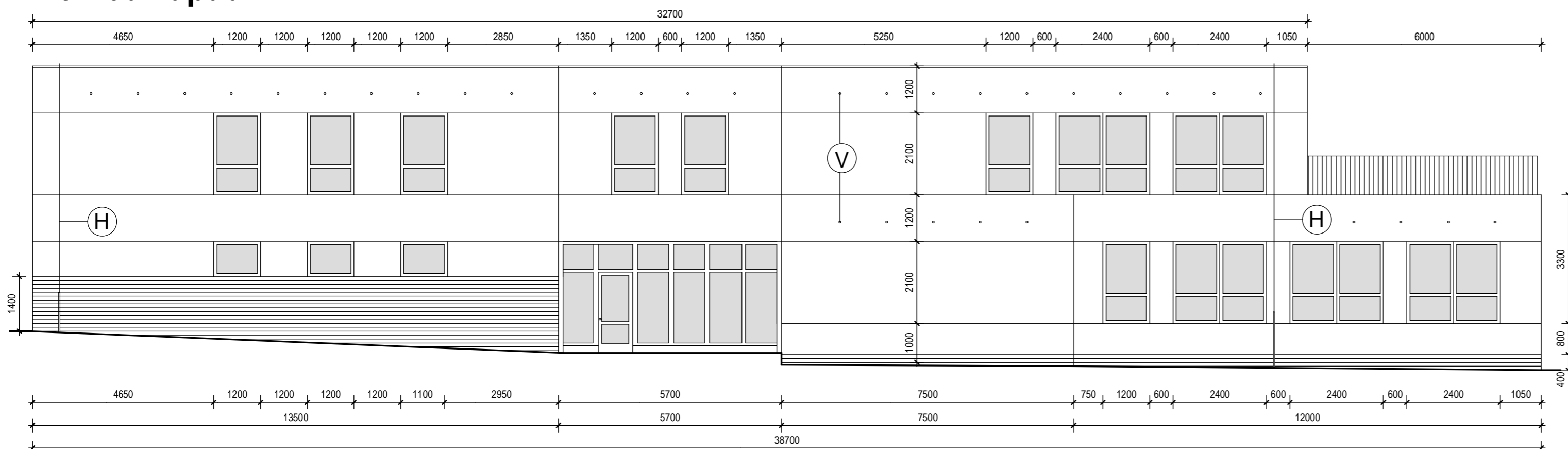
## Pohled východní



## Pozice pohledu



## Pohled západní



## Legenda

- |     |  |      |   |
|-----|--|------|---|
| (H) | hromosvod, demontáž                            | (Z)  | zvonkové tablo, demontáž                                  |
| (T) | vodovodní potrubí pro zahradní altán, přeložka | (V)  | větrací otvory prům. do 30 mm, ve vzdálenosti cca 1200 mm |
| (D) | odvod od digestoře kuchyně, demontáž           | (Vs) | větrací otvory prům. 150 mm                               |
| (P) | plynová přípojka                               | (Mp) | větrání předávací stanice, mřížka, demontáž               |
| (S) | světlo, demontáž                               | (Vp) | větrání předávací stanice, roura                          |
| (E) | skříně elektro                                 | (Kv) | vodovodní kohoutek, demontáž                              |

Hlavní inženýr projektu : Ing.arch. Helena Ruseva		KV-SVISS, s.r.o. Závodu míru 579 360 17 Karlovy Vary Tel., fax. 353 561 698
Zodpovědný projektant : Ing.arch. Helena Ruseva		
Vypracoval : Ing.arch. Helena Ruseva		
Obec : Karlovy Vary		
Kraj : Karlovarský		
Objednatel : Statutární město K.Vary, Moskevská 1, 361 20 Karlovy Vary		
Název díla : 2. MŠ K.Vary, o.p., Krušnohorská 16/740 - opatření z EA - zateplení obvodového pláště	Datum : 03/2013	Poré č. :
	Stupeň : projekt	
	Zakázka :	
	Měří : 1:100	Č. výt. : 3
	1:500	
<b>Pohled východní a západní - stav</b>		