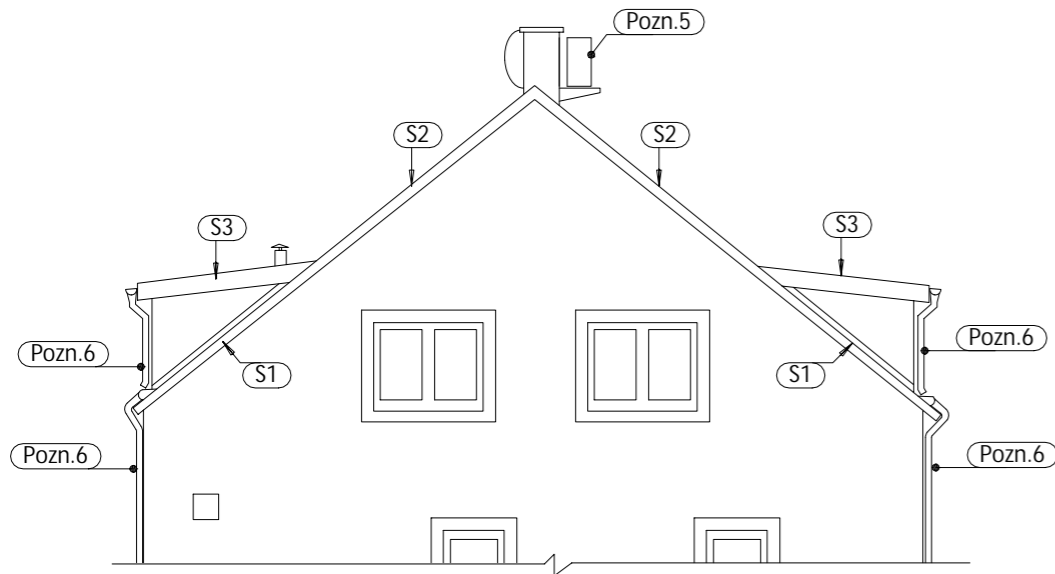
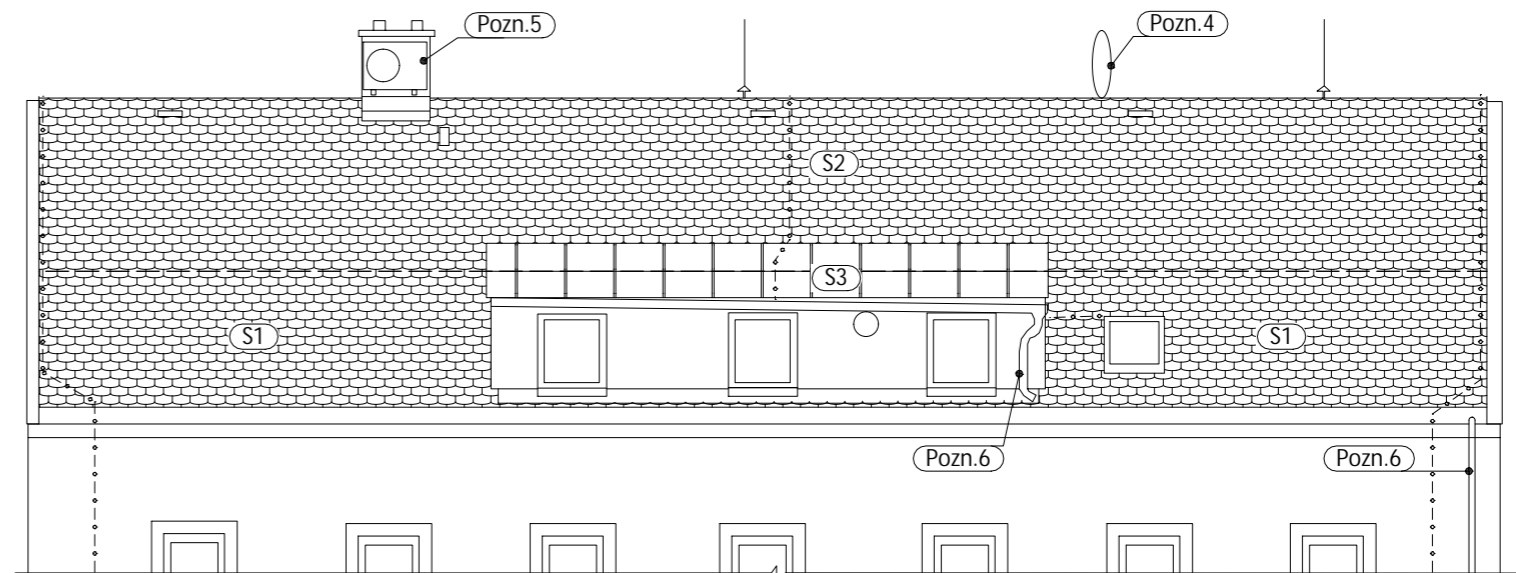


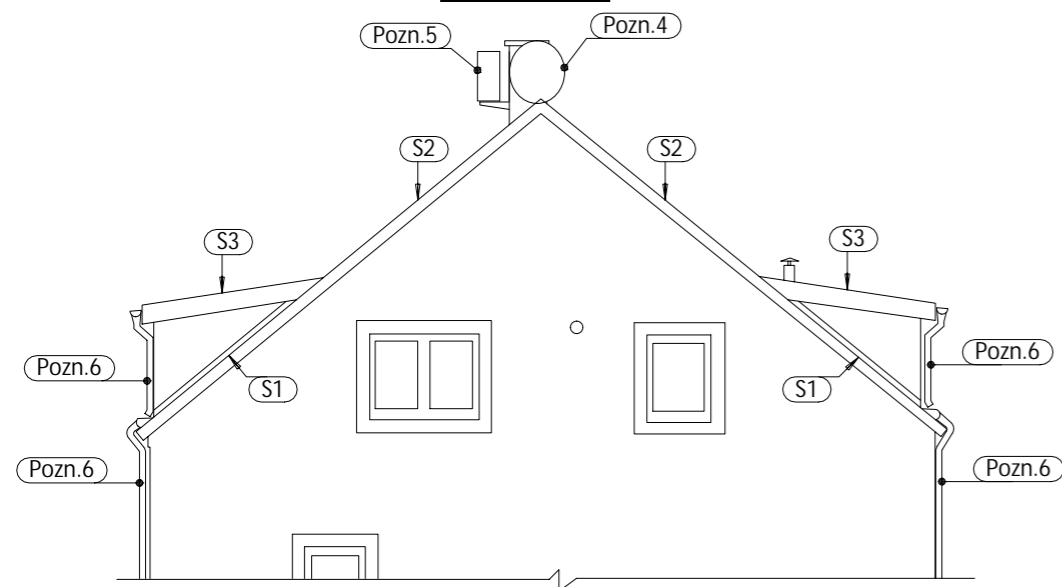
Pohled 1



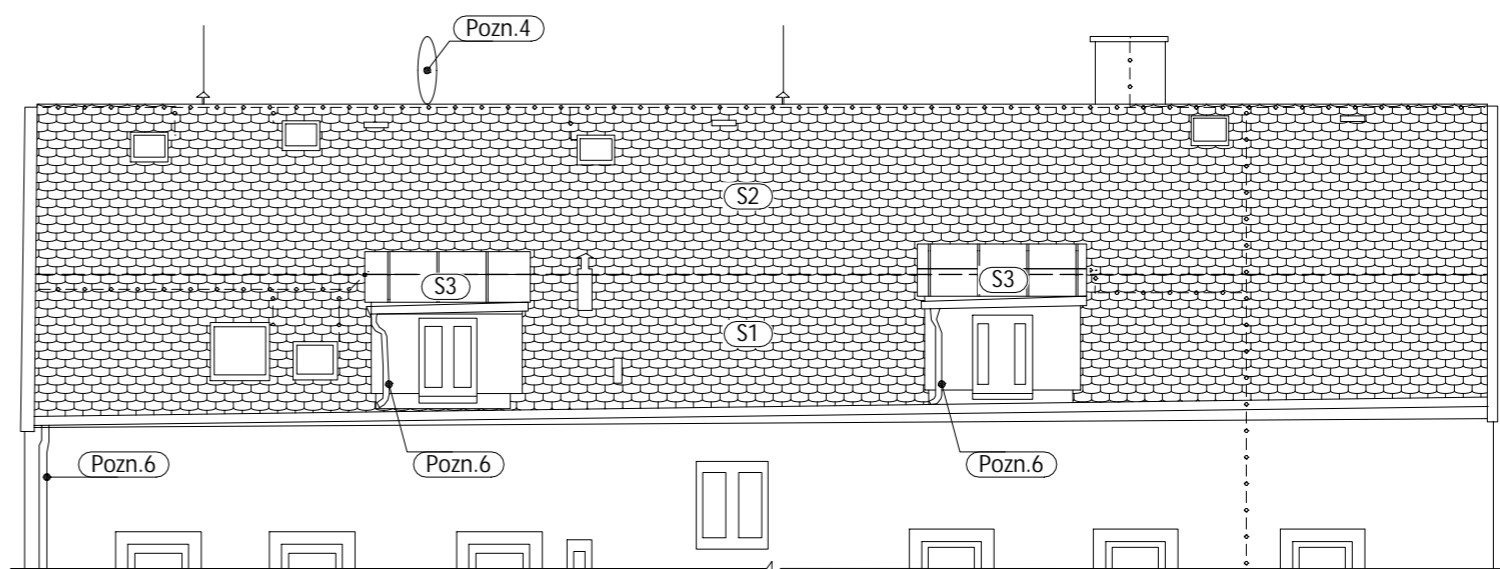
Pohled 2



Pohled 3



Pohled 4



Legenda - stávající stav

- S1 Sedlová střecha**
Asfaltované šindele
Asfaltovaná lepenka (předpoklad)
Dřevěné bednění prkenné
Krokve cca. 120/140

- odstranění krytiny včetně klempířských prvků, ventilačních hlavíc (140m²)
- předpoklad výměny 50% dřevěného bednění
- zachování tepelné minerální izolace
- S2 Sedlová střecha - tepelná izolace**
Asfaltované šindele
Asfaltovaná lepenka (předpoklad)
Dřevěné bednění prkenné
Krokve cca. 120/140

- odstranění krytiny včetně klempířských prvků, ventilačních hlavíc (90m²)
- předpoklad výměny 50% dřevěného bednění
- zachování tepelné minerální izolace

- S3 Střecha vikýřů**
Falcovaný plech
Asfaltovaná lepenka (předpoklad)
Dřevěné bednění prkenné
Krokve cca. 120/140

- odstranění krytiny včetně klempířských prvků (35m²)
- předpoklad výměny 50% dřevěného bednění
- zachování tepelné minerální izolace

- Pozn.1** Střešní kyvné okno 700/1100mm
- demontáž (2ks)
- Pozn.2** Střešní kyvné okno 500/700mm
- demontáž (1ks)
- Pozn.3** Střešní výlez 600/600mm
- demontáž (4ks)
- Pozn.4** Ocelový sloupek - slaboproudé zařízení
- dočasná demontáž po nezbytně nutnou dobu

- Pozn.5** Klimatizační jednotka
- dočasná demontáž jednotky se zachováním prostupu pro vedení ve střeše
- Pozn.6** Demontáž dešťových svodů
- 10,20m (2ks) , 1,5m (3ks)
- Pozn.7** Odstranění oplechování komína, dilatační lišty
- - - - - Hromosvod - demontáž

Projektant:	Ing. Věroslav Vopat	Vedoucí zakázky:	Ing. Jan Dušek
DPT	Objednatel:	Statutární město Karlovy Vary	Zakázka č.: 2024/25
	Zakázka:	KV, rekonstrukce střechy MŠ Javorová	Stupeň: DSP
projekty	Dokumentace/část:	Dokumentace sloučené řízení Architektonická a stavebně technická část	Datum: 31.01.2025
			Měřítko: 1:100
Stávající stav - pohledy			Formát: A3
			3