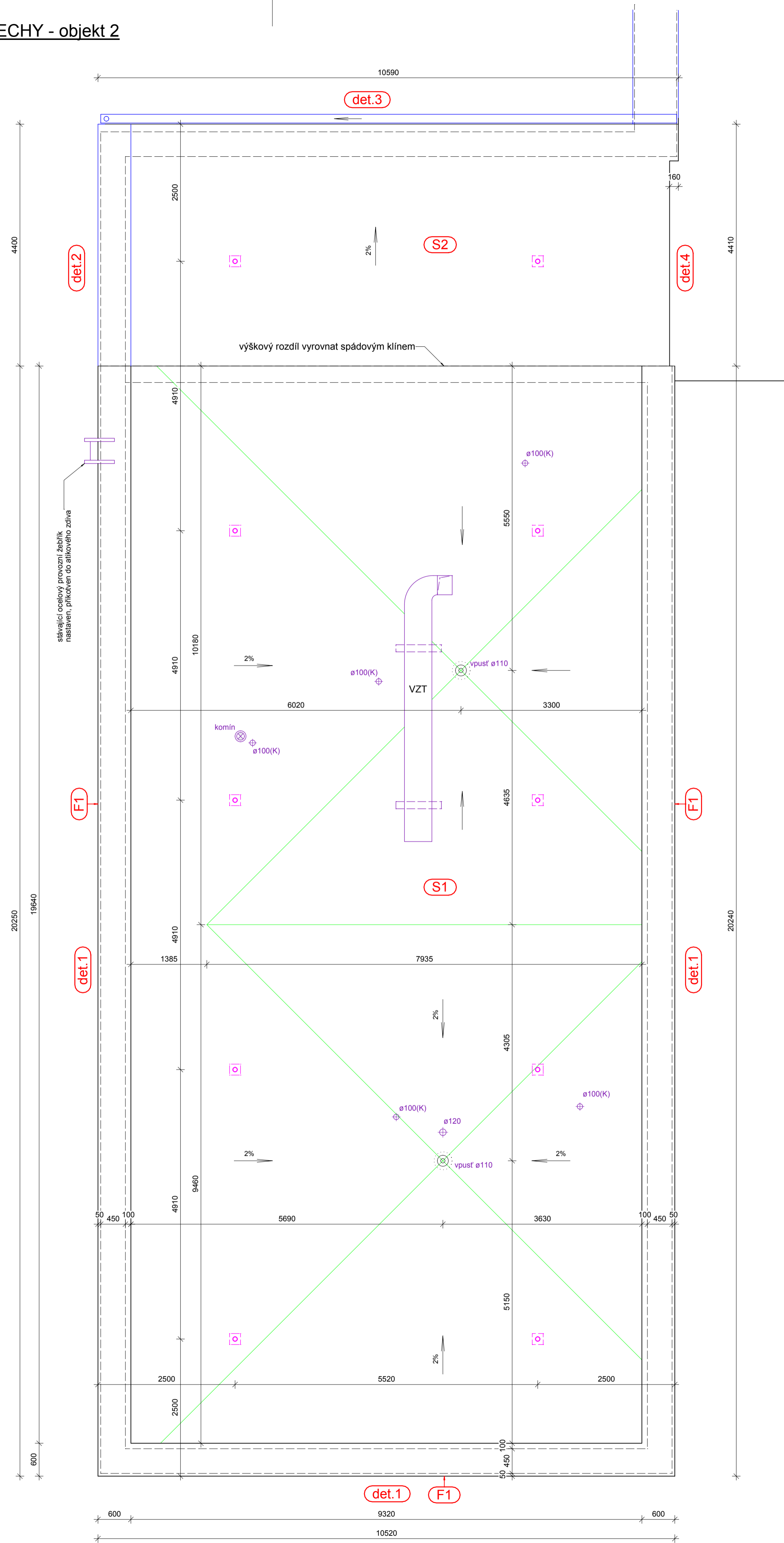
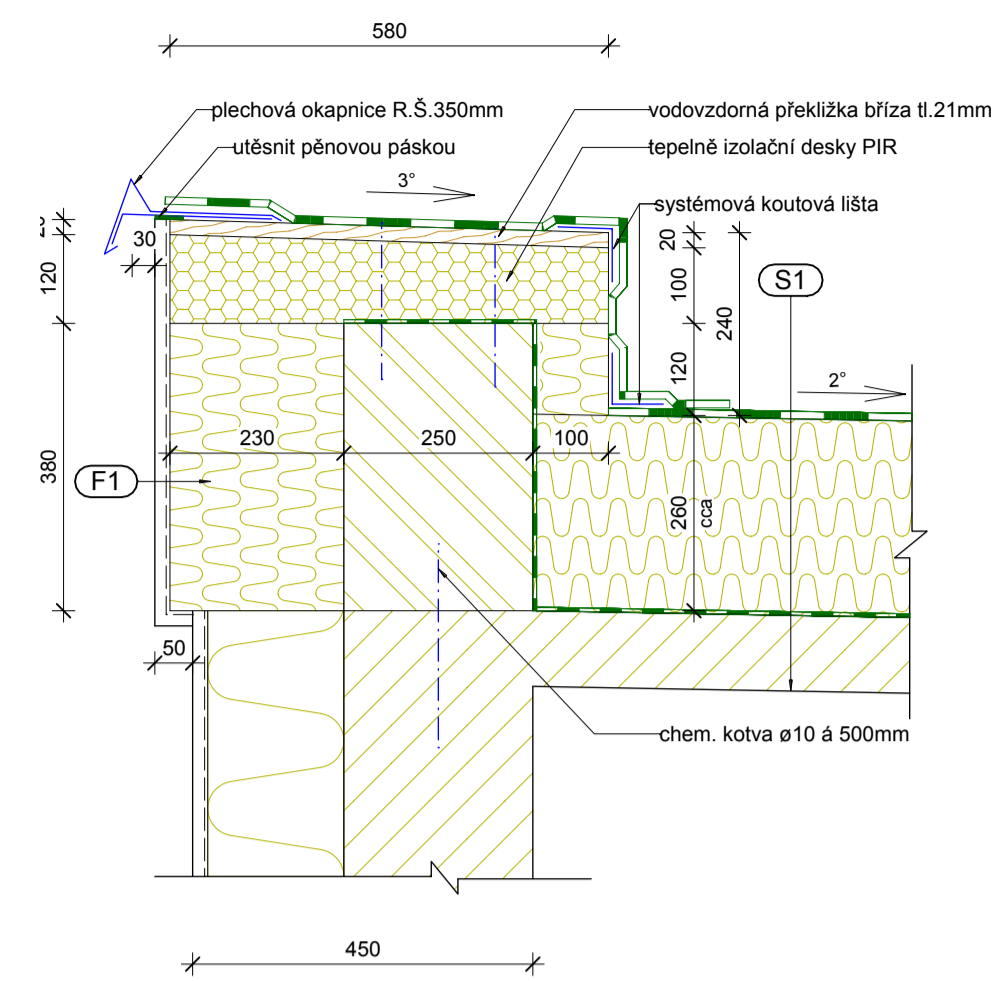


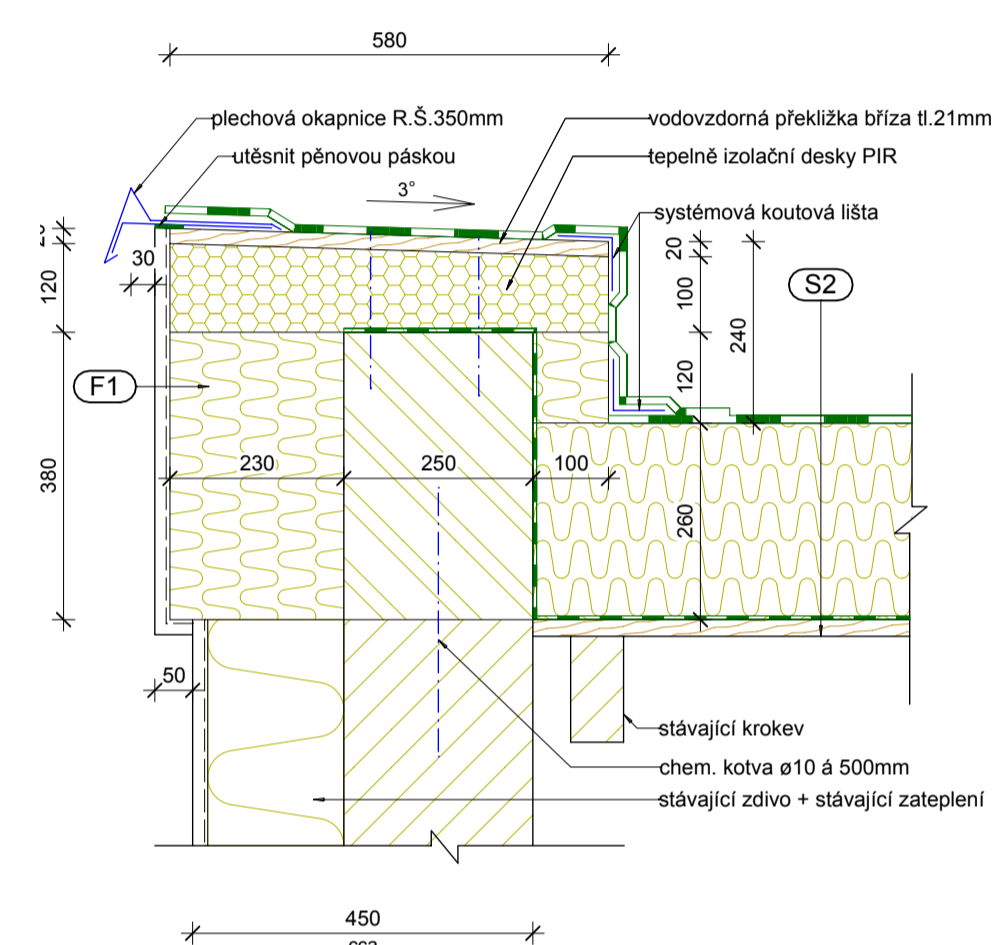
PŮDORYS STŘECHY - objekt 2



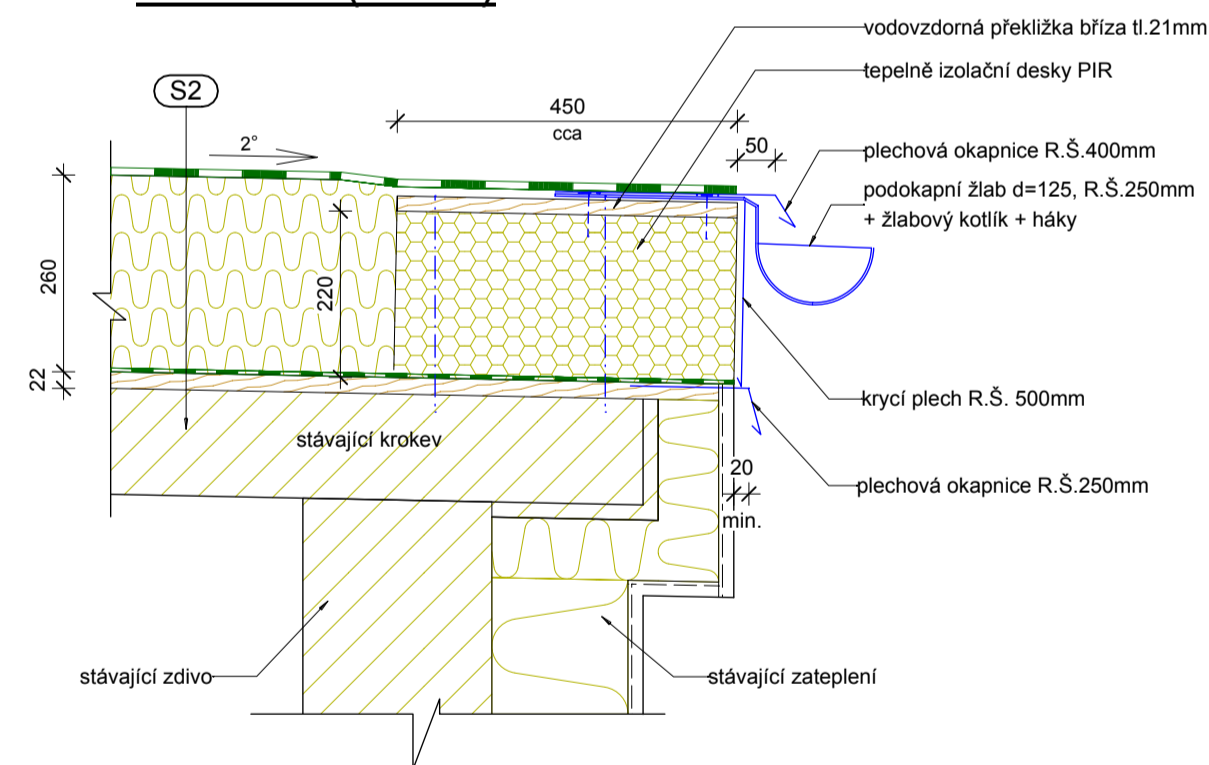
Detail D1 (1:10)



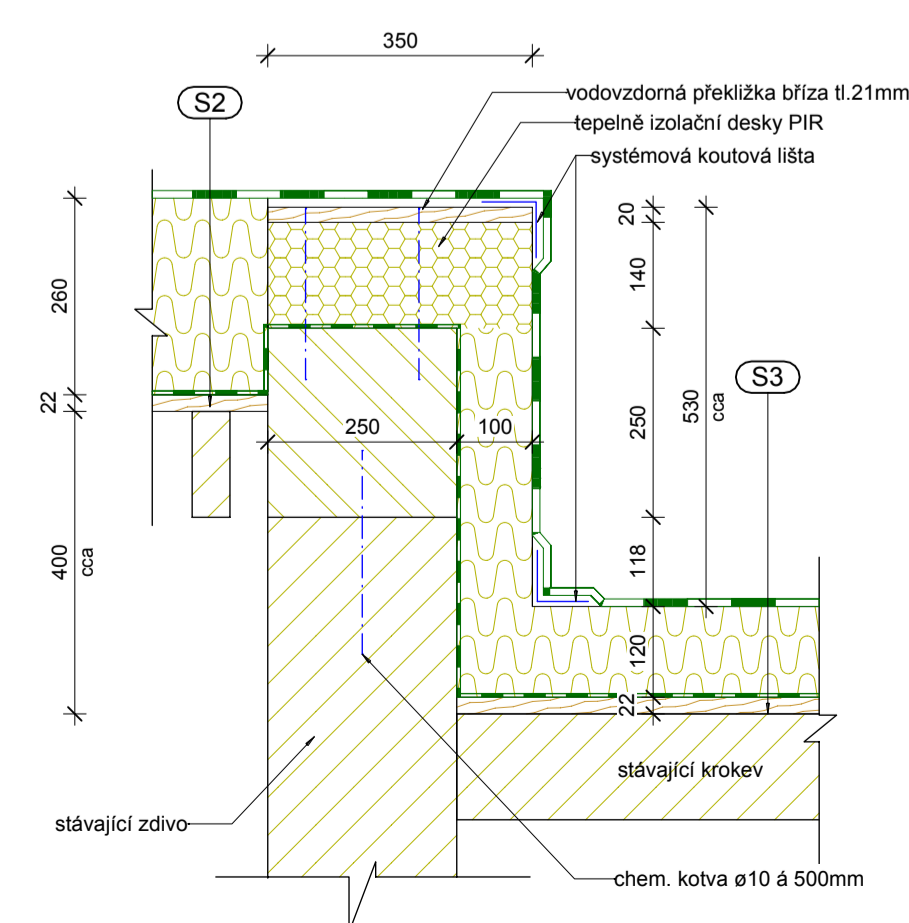
Detail D2 (1:10)



Detail D3 (1:10)



Detail D4 (1:10)



Skladby

F1 Plocha fasády atiky

$U_{max} = 0,20 \text{ W/m}^2\text{K}$

- Silikonová tenkovrstvá omítka probraněná
- omyvatelná, paropropustná
- zrnitost 1,5mm
- odstín dle stávající
- Certifikovaný zateplovací systém
- minerální desky (0,035 W/mK) tl.230mm
- Zdivo z porobetonových tvárnic tl.250mm

S1 Plochá střecha - objekt 1,2 a 3

$U_{max} = 0,16 \text{ W/m}^2\text{K}$

- Povlaková krytina PVC - P tl.1,5mm
- mechanicky kotvené střešními kotvami galvanicky zinkovanými s plastovými střešními teleskopy, včetně všech doplňků (prostorové tvarovky,prostupy, kotevní plechy a pod.)
- vrchní strana barva světle šedá
- k oprávnění detailů nevzdušená střešní fólie PVC-P
- Separáční textilie 200 - 500 g/m2
- Tepelná izolace EPS 150 tl. 260mm
- mechanicky kotvena
- Parotěsná vrstva
- celoplošně položena vrstva modifikovaného pásu s hliníkovou vložkou
- Vyrovnání podkladu cementovou stěrkou tl.cca 20mm
- Původní betonová vrstva cca100mm
- Stávající skladba střechy

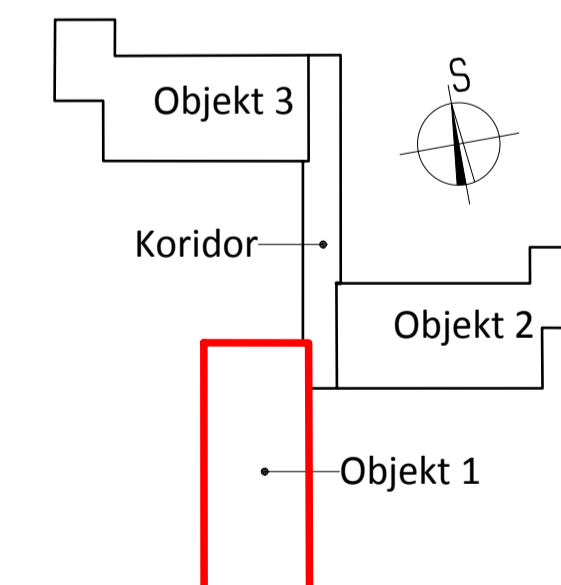
S2 Pultová střecha - objekt 1

$U_{max} = 0,16 \text{ W/m}^2\text{K}$

- Povlaková krytina PVC - P tl.1,5mm
- mechanicky kotvena střešními kotvami galvanicky zinkovanými s plastovými střešními teleskopy, včetně všech doplňků (prostorové tvarovky,prostupy, kotevní plechy a pod.)
- vrchní strana barva světle šedá
- k oprávnění detailů nevzdušená střešní fólie PVC-P
- Separáční textilie 200 - 500 g/m2
- Tepelná izolace EPS 150 tl. 260mm
- mechanicky kotvena
- Parotěsná vrstva
- celoplošně položena vrstva modifikovaného pásu s hliníkovou vložkou
- Bednění z desek OSB tl.22mm
- Stávající dřevěné trámký 70/140mm á1100mm
- předpoklad výměna 50%
- doplnit novými na poloviční rozteč
- Stávající skladba střechy

Poznámka:

- vpust ø110mm dvoustupňová vpust s integrovaným lícem pro PVC krytinu
- nástavec vpusti
- lapač listů
- ø100(K) plastový odvětrávací kominek s integrovaným lícem
- v 300mm nad krytinu
- odvětrání kanalizace
- bezpečnostní certifikovaný kotevní bod
- z ušlechtilé oceli se základní deskou pro kotvení do betonu
- komín komín z pozink. plech cca ø200mm
- demontáž a zpětná montáž
- VZT VZT zařízení
- demontáž a zpětná montáž
- kabel elektro kabel elektro
- demontáž a zpětná montáž



Projektant:	Ing. Jana Kurfáková	Vedoucí zakázky:	Ing. Jan Dušek
DPT projekt	Objednatel:	Státární město Karlovy Vary	Zakázka č.: 2023/53
	Zakázka:	K.Vary, Rekonstrukce plochých střech objektu MŠ Truhářská	Stupeň: DPS
	Dokumentace/Glást:	Dokumentace pro provádění stavby D1.1 Architektonické a stavebně technické řešení	Datum: 15.3.2023
			Měřítko: 1:50/10
			Formát: A1/8
Střecha objektu 1 - nový stav			3